



## INFORMACIÓN Y CONTROL DE PUBLICACIONES, S.A.

Velázquez, 46, 1º Drcha - Tel. 91 435 00 32 Fax 91 435 96 05 - 28001 - MADRID  
 Entença, 218 Entr. 7 - Tel 93 439 24 18 Fax 93 419 25 34 - 08029 - BARCELONA

**Títol:** LAGUIADEREUS.COM  
**URL Primària:** http://www.laguiadereus.com  
**Editor:** Bonaimatge, S.L.  
**Domicili:** Illes Medes, 6-10  
**Ciutat:** 43203 REUS  
**Teléfono:** 977 127 217  
**Fax:**  
**E-mail:**  
**Clasificació:** Notícies i Informació  
**Sub-Clasificació:** Notícies globals i actualitat



### 1. Xifres totals i promitjos (Nacional i Internacional)

MES - ANY	NAVEGADORS ÚNICS	VISITES	PÀGINES
Septembre - 2019	2.930	3.656	6.620
<b>PROMIG DIARI</b>	<b>111</b>	<b>122</b>	<b>221</b>
<b>PROMIG DILLUNS-DIVENDRES</b>	<b>111</b>	<b>122</b>	<b>218</b>
<b>PROMIG DISSABTE-DIUMENGE</b>	<b>112</b>	<b>120</b>	<b>227</b>
<b>PAGINES / VISITES</b>	<b>1,81</b>		
<b>DURADA MITJA VISITES</b>	<b>0:00:56</b>		
<b>DURADA MITJA PAGINES</b>	<b>0:01:09</b>		

### 2. Seccions (Nacional i Internacional)

	PÀGINES	%
<b>HOME</b>	1.700	25.68 %
<b>RESTA</b>	4.920	74.32 %

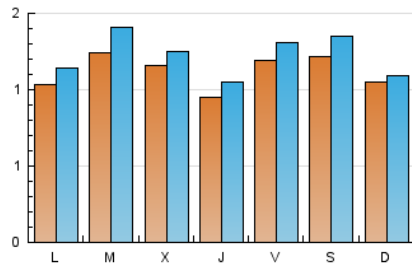
### 3. Per dia del mes (Nacional i Internacional)

Dia	N. únics	Visites	Pàgines	Dia	N. únics	Visites	Pàgines	Dia	N. únics	Visites	Pàgines
1	99	101	140	11	111	112	206	21	106	126	336
2	81	91	174	12	86	100	169	22	99	111	257
3	174	193	359	13	110	119	235	23	118	128	250
4	137	147	212	14	157	171	353	24	137	153	297
5	85	91	148	15	148	151	233	25	115	129	240
6	112	118	184	16	101	114	210	26	116	126	189
7	117	127	213	17	86	108	186	27	137	154	258
8	107	109	185	18	99	110	206	28	107	114	178
9	112	119	224	19	92	101	189	29	71	74	145
10	100	108	165	20	117	134	288	30	101	117	191

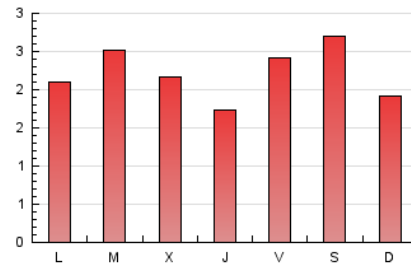
4. Gràfiques (Nacional i Internacional)

4.1 Per dia de la setmana (promig)

N. únics / Visites (x 100)



Pàgines (x 100)

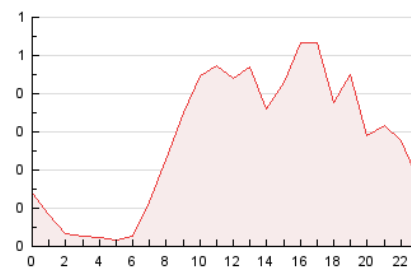


4.2 Per franja horària (promig)

Visites (x 1000)

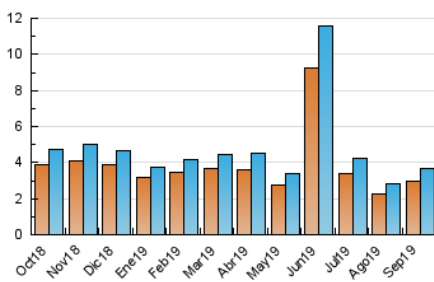


Pàgines (x 1000)

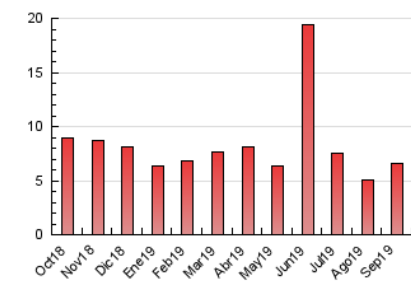


4.3 Per mesos

N. únics / Visites (x 1000)



Pàgines (x 1000)





## INFORMACIÓN Y CONTROL DE PUBLICACIONES, S.A.

Velázquez, 46, 1º Drcha - Tel. 91 435 00 32 Fax 91 435 96 05 - 28001 - MADRID  
 Entença, 218 Entr. 7 - Tel 93 439 24 18 Fax 93 419 25 34 - 08029 - BARCELONA

### Anexe - Tràfic Nacional

**Títol:** LAGUIADEREUS.COM  
**URL Primària:** http://www.laguiadereus.com  
**Editor:** Bonaimatge, S.L.  
**Domicili:** Illes Medes, 6-10  
**Ciutat:** 43203 REUS  
**Teléfono:** 977 127 217  
**Fax:**  
**E-mail:**  
**Clasificació:** Notícies i Informació  
**Sub-Clasificació:** Notícies globals i actualitat



#### 1. Xifres totals i promitjos (Nacional)

MES - ANY	NAVEGADORS ÚNICS	VISITES	PÀGINES
Septembre - 2019	2.492	3.206	6.120
<b>PROMIG DIARI</b>	<b>96</b>	<b>107</b>	<b>204</b>
<b>PROMIG DILLUNS-DIVENDRES</b>	<b>96</b>	<b>107</b>	<b>201</b>
<b>PROMIG DISSABTE-DIUMENGE</b>	<b>98</b>	<b>106</b>	<b>210</b>
<b>PÀGINES / VISITES</b>	<b>1,91</b>		
<b>DURADA MITJA VISITES</b>	<b>0:01:02</b>		
<b>DURADA MITJA PÀGINES</b>	<b>0:01:08</b>		

#### 2. Seccions (Nacional)

	PÀGINES	%
<b>HOME</b>	1.659	27.11 %
<b>RESTA</b>	4.461	72.89 %

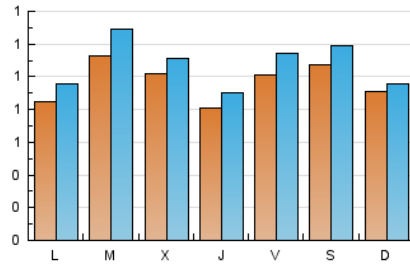
#### 3. Per dia del mes (Nacional)

Dia	N. únics	Visites	Pàgines	Dia	N. únics	Visites	Pàgines	Dia	N. únics	Visites	Pàgines
1	90	92	124	11	87	88	182	21	105	124	334
2	61	71	147	12	65	78	147	22	90	102	245
3	162	181	347	13	98	107	223	23	110	120	242
4	122	132	197	14	136	149	327	24	129	145	289
5	80	86	143	15	123	126	208	25	109	123	234
6	91	97	163	16	83	95	191	26	97	107	170
7	103	113	198	17	78	99	177	27	103	120	224
8	85	87	163	18	89	100	187	28	82	89	152
9	86	93	181	19	80	89	176	29	68	71	142
10	81	89	146	20	113	130	284	30	87	103	177

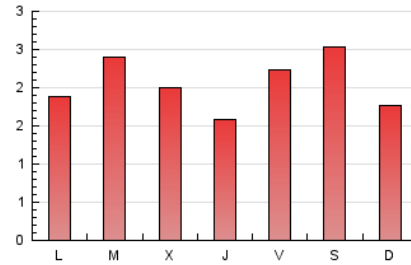
4. Gràfiques (Nacional)

4.1 Per dia de la setmana (promig)

N. únics / Visites (x 100)

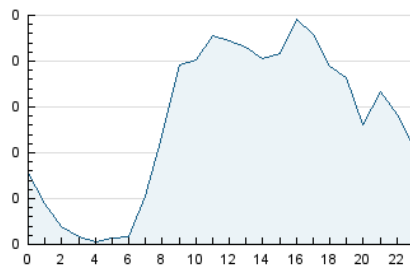


Pàgines (x 100)

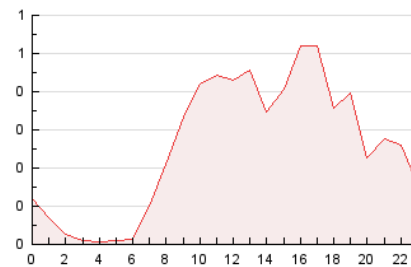


4.2 Per franja horària (promig)

Visites (x 1000)

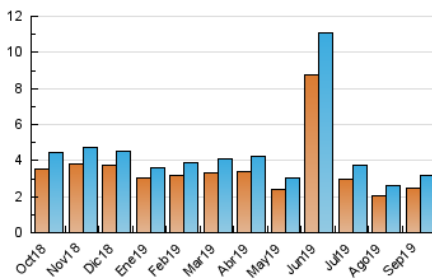


Pàgines (x 1000)

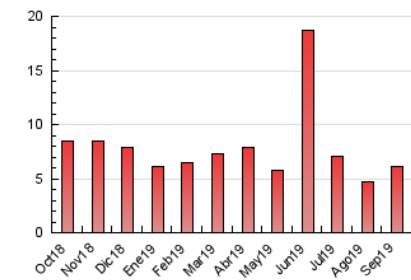


4.3 Per mesos

N. únics / Visites (x 1000)



Pàgines (x 1000)



## 5. Observacions

Este Medio Electrónico de Comunicación ha sido medido por la herramienta Google Analytics de Google

## 6. Definicions bàsiques (Para més informació cal veure Normes Tècniques per al Control dels Mitjans Electrònics de Comunicació)

### **Pàgina Vista::**

Conjunt de fitxers enviat a un usuari com a resultat d'una petició del mateix rebuda pel servidor. Quan la pàgina està formada per diversos marcs (\*frames), el conjunt dels mateixos tindrà, a l'efecte de \*còmputo, la consideració d'una pàgina unitària.

### **Visita:**

Una seqüència ininterrompuda de pàgines servides a un usuari vàlid. Si aquest usuari no realitza peticions de pàgines en un període de temps (30 min) la següent petició constituirà l'inici d'una nova visita.

### **Navegador Únic:**

Total de combinacions úniques d'una adreça IP i un identificador adicional. Els mitjans poden utilitzar cookies o l'Identificador d'Alta de registre.

### **Durada Pàgina Vista:**

Temps acumulat en segons de totes les pàgines vistes (en visites de dues o més pàgines vistes), dividit pel nombre total de pàgines vistes.

### **Durada Visita:**

Temps en segons de totes les visites de dues o més pàgines vistes, dividit pel nombre total de dos o més pàgines vistes.

### **Tràfic nacional:**

Audiència/difusió corresponent a Espanya mesurada sobre la base de les dades de les adreces IP registrades pel sistema de mesurament.

## 7. Opinió

De OJDinteractiva, la divisió de INFORMACIÓN Y CONTROL DE PUBLICACIONES S.A.:

Hem examinat la informació facilitada per l'editor del mitjà electrònic per al període que comprèn la present certificació.

El nostre examen s'ha realitzat d'acord amb les normes i procediments establerts en les Normes Tècniques per al Control dels Mitjans Electrònics de Comunicació.

En la nostra opinió, la present acta presenta raonablement la difusió/audiència registrada per aquest mitjà electrònic.

### **ADVERTENCIA:**

La feina de OJDinteractiva, la divisió de INFORMACIÓN Y CONTROL DE PUBLICACIONES S.A (INTROL) es limita a la realització de proves per a la revisió de les dades de recompte subministrats per l'editor amb la finalitat d'expressar una opinió sobre la \*razonabilidad d'aquestes dades d'acord amb les Normes Tècniques per al control dels MEC.

Per tant, INTROL no accepta responsabilitat alguna per les inexactituds o errors que puguin existir en les dades de recompte. Tampoc accepta cap responsabilitat per la falsedat en les dades de recompte rebuts de l'editor, ni per altres dades de mesurament que no estan inclosos en l'anàlisi.

Octubre - 2019

OJDinteractiva