



## INFORMACIÓN Y CONTROL DE PUBLICACIONES, S.A.

Velázquez, 46, 1ª Drcha - Tel. 91 435 00 32 Fax 91 435 96 05 - 28001 - MADRID  
Av. Diagonal 497, 5a planta - Tel 93 439 24 18 Fax 93 419 25 34 - 08029 - BARCELONA

**Títol:** LAGUIADEREUS.COM  
**URL Primària:** http://www.laguiadereus.com  
**Editor:** Bonaimatge, S.L.  
**Domicili:** Illes Medes, 6-10  
**Ciutat:** 43203 REUS  
**Teléfono:** 977 127 217  
**Fax:**  
**E-mail:**  
**Clasificació:** Notícies i Informació  
**Sub-Clasificació:** Notícies globals i actualitat



### 1. Xifres totals i promitjos (Nacional i Internacional)

MES - ANY	NAVEGADORS ÚNICS	VISITES	PÀGINES
Abril - 2026	2.088	2.845	4.904
<b>PROMIG DIARI</b>	<b>82</b>	<b>95</b>	<b>163</b>
<b>PROMIG DILLUNS-DIVENDRES</b>	90	106	190
<b>PROMIG DISSABTE-DIUMENGE</b>	60	65	90
<b>PÀGINES / VISITES</b>	1,73		
<b>DURADA MITJA VISITES</b>	0:02:31		
<b>TEMPS D'INTERACCIÓ MITJÀ</b>	0:00:42		

### 2. Seccions (Nacional i Internacional)

	PÀGINES	%
<b>HOME</b>	1.062	21.66 %
<b>RESTA</b>	3.842	78.34 %

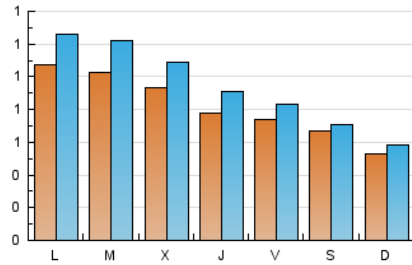
### 3. Per dia del mes (Nacional i Internacional)

Dia	N. únics	Visites	Pàgines	Dia	N. únics	Visites	Pàgines	Dia	N. únics	Visites	Pàgines
1	90	102	244	11	57	57	77	21	84	98	165
2	81	92	167	12	52	55	79	22	128	154	258
3	63	68	115	13	73	87	158	23	84	92	138
4	51	53	67	14	83	100	192	24	91	99	152
5	44	50	85	15	75	90	226	25	74	79	96
6	33	38	51	16	70	88	183	26	54	60	83
7	84	107	168	17	73	87	133	27	252	293	499
8	70	84	194	18	84	95	141	28	160	181	268
9	79	94	157	19	60	67	88	29	103	116	191
10	67	77	184	20	71	85	145	30	76	90	200

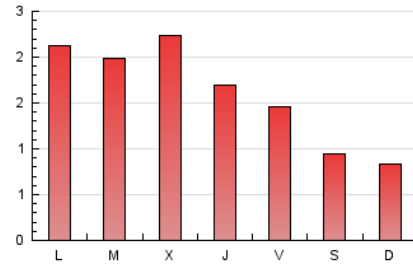
#### 4. Gràfiques (Nacional i Internacional)

##### 4.1 Per dia de la setmana (promig)

N. únics / Visites (x 100)

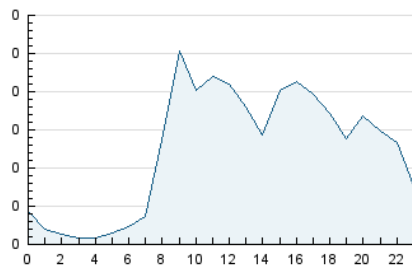


Pàgines (x 100)

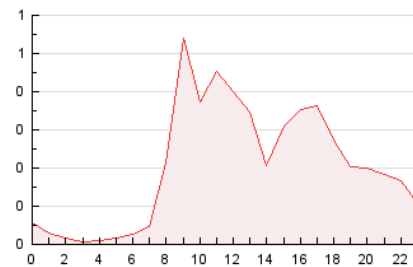


##### 4.2 Per franja horària (promig)

Visites\_ (x 1000)

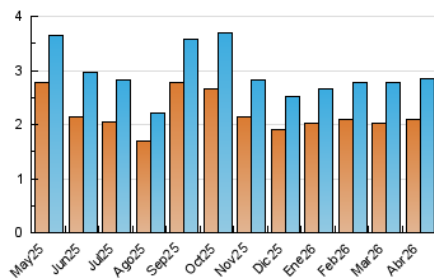


Pàgines (x 1000)

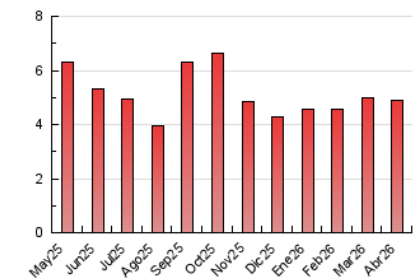


##### 4.3 Per mesos

N. únics / Visites (x 1000)



Pàgines (x 1000)





## INFORMACIÓN Y CONTROL DE PUBLICACIONES, S.A.

Velázquez, 46, 1ª Drcha - Tel. 91 435 00 32 Fax 91 435 96 05 - 28001 - MADRID  
Av. Diagonal 497, 5a planta - Tel 93 439 24 18 Fax 93 419 25 34 - 08029 - BARCELONA

### Anexe - Tràfic Nacional

**Títol:** LAGUIADEREUS.COM  
**URL Primària:** http://www.laguiadereus.com  
**Editor:** Bonaimatge, S.L.  
**Domicili:** Illes Medes, 6-10  
**Ciutat:** 43203 REUS  
**Teléfono:** 977 127 217  
**Fax:**  
**E-mail:**  
**Clasificació:** Notícies i Informació  
**Sub-Clasificació:** Notícies globals i actualitat



#### 1. Xifres totals i promitjos (Nacional)

MES - ANY	NAVEGADORS ÚNICS	VISITES	PÀGINES
Abril - 2026	2.022	2.762	4.817
<b>PROMIG DIARI</b>	<b>80</b>	<b>92</b>	<b>161</b>
<b>PROMIG DILLUNS-DIVENDRES</b>	<b>88</b>	<b>103</b>	<b>187</b>
<b>PROMIG DISSABTE-DIUMENGE</b>	<b>58</b>	<b>63</b>	<b>88</b>
<b>PÀGINES / VISITES</b>	<b>1,74</b>		
<b>DURADA MITJA VISITES</b>	<b>0:02:33</b>		
<b>TEMPS D'INTERACCIÓ MITJA</b>	<b>0:00:43</b>		

#### 2. Seccions (Nacional)

	PÀGINES	%
<b>HOME</b>	1.050	21.80 %
<b>RESTA</b>	3.767	78.20 %

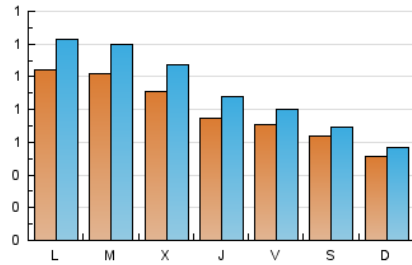
#### 3. Per dia del mes (Nacional)

Dia	N. únics	Visites	Pàgines	Dia	N. únics	Visites	Pàgines	Dia	N. únics	Visites	Pàgines
1	86	97	239	11	55	55	75	21	83	97	164
2	80	91	166	12	51	54	76	22	123	149	253
3	60	65	112	13	71	84	154	23	78	85	130
4	49	51	65	14	82	99	191	24	83	91	142
5	43	49	84	15	74	89	225	25	74	79	96
6	32	37	50	16	67	85	180	26	52	58	81
7	83	106	167	17	73	87	133	27	246	287	489
8	70	84	194	18	79	90	136	28	158	179	264
9	76	91	153	19	59	66	87	29	103	116	191
10	66	76	183	20	68	82	142	30	73	86	195

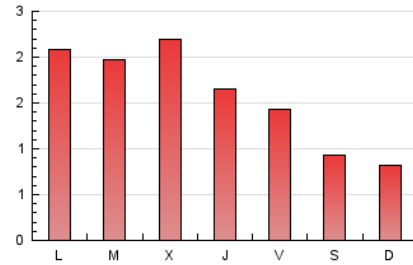
#### 4. Gràfiques (Nacional)

##### 4.1 Per dia de la setmana (promig)

N. únics / Visites (x 100)

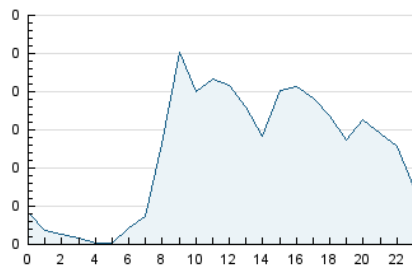


Pàgines (x 100)

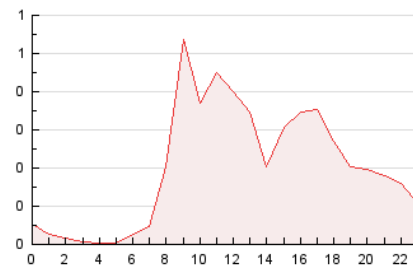


##### 4.2 Per franja horària (promig)

Visites\_ (x 1000)

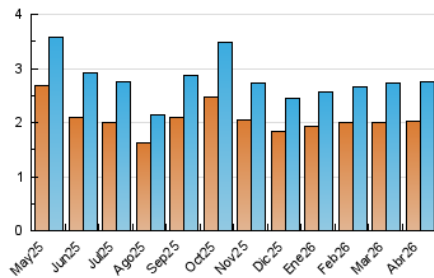


Pàgines (x 1000)

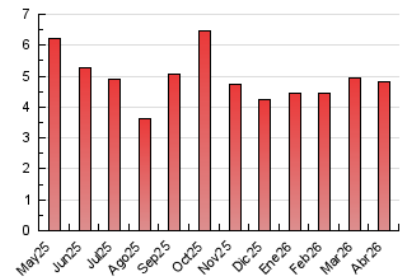


##### 4.3 Per mesos

N. únics / Visites (x 1000)



Pàgines (x 1000)



## 5. Observacions

Este Medio Electrónico de Comunicación ha sido medido por la herramienta Google Analytics de Google (GA4).

## 6. Definicions bàsiques (Para més informació cal veure Normes Tècniques per al Control dels Mitjans Electrònics de Comunicació)

### **Pàgina Vista:**

Conjunt de fitxers enviat a un usuari com a resultat d'una petició del mateix rebuda pel servidor. Quan la pàgina està formada per diversos marcs (\*frames), el conjunt dels mateixos tindrà, a l'efecte de \*còmputo, la consideració d'una pàgina unitària.

### **Visita:**

Una seqüència ininterrompuda de pàgines servides a un usuari vàlid. Si aquest usuari no realitza peticions de pàgines en un període de temps (30 min) la següent petició constituirà l'inici d'una nova visita.

### **Navegador Únic:**

Total de combinacions úniques d'una adreça IP i un identificador adicional. Els mitjans poden utilitzar cookies o l'Identificador d'Alta de registre.

### **Durada Pàgina Vista:**

Temps acumulat en segons de totes les pàgines vistes (en visites de dues o més pàgines vistes), dividit pel nombre total de pàgines vistes.

### **Durada Visita:**

Temps en segons de totes les visites de dues o més pàgines vistes, dividit pel nombre total de dos o més pàgines vistes.

### **Tràfic nacional:**

Audiència/difusió corresponent a Espanya mesurada sobre la base de les dades de les adreces IP registrades pel sistema de mesurament.

## 7. Opinió

De OJDinteractiva, la divisió de INFORMACIÓN Y CONTROL DE PUBLICACIONES S.A.:

Hem examinat la informació facilitada per l'editor del mitjà electrònic per al període que comprèn la present certificació.

El nostre examen s'ha realitzat d'acord amb les normes i procediments establerts en les Normes Tècniques per al Control dels Mitjans Electrònics de Comunicació.

En la nostra opinió, la present acta presenta raonablement la difusió/audiència registrada per aquest mitjà electrònic.

### **ADVERTENCIA:**

La feina de OJDinteractiva, la divisió de INFORMACIÓN Y CONTROL DE PUBLICACIONES S.A (INTROL) es limita a la realització de proves per a la revisió de les dades de recompte subministrats per l'editor amb la finalitat d'expressar una opinió sobre la \*razonabilidad d'aquestes dades d'acord amb les Normes Tècniques per al control dels MEC.

Per tant, INTROL no accepta responsabilitat alguna per les inexactituds o errors que puguin existir en les dades de recompte. Tampoc accepta cap responsabilitat per la falsedat en les dades de recompte rebuts de l'editor, ni per altres dades de mesurament que no estan inclosos en l'anàlisi.

Maig - 2026

OJDinteractiva