



## INFORMACIÓN Y CONTROL DE PUBLICACIONES, S.A.

Velázquez, 46, 1ª Drcha - Tel. 91 435 00 32 Fax 91 435 96 05 - 28001 - MADRID  
Av. Diagonal 497, 5a planta - Tel 93 439 24 18 Fax 93 419 25 34 - 08029 - BARCELONA

**Títol:** LAGUIADEREUS.COM  
**URL Primària:** http://www.laguiadereus.com  
**Editor:** Bonaimatge, S.L.  
**Domicili:** Illes Medes, 6-10  
**Ciutat:** 43203 REUS  
**Teléfono:** 977 127 217  
**Fax:**  
**E-mail:**  
**Clasificació:** Notícies i Informació  
**Sub-Clasificació:** Notícies globals i actualitat



### 1. Xifres totals i promitjos (Nacional i Internacional)

MES - ANY	NAVEGADORS ÚNICS	VISITES	PÀGINES
Febrer - 2023	2.067	2.504	4.446
<b>PROMIG DIARI</b>	<b>82</b>	<b>89</b>	<b>159</b>
<b>PROMIG DILLUNS-DIVENDRES</b>	92	101	184
<b>PROMIG DISSABTE-DIUMENGE</b>	58	61	95
<b>PÀGINES / VISITES</b>	1,78		
<b>DURADA MITJA VISITES</b>	0:01:12		
<b>DURADA MITJA PÀGINES</b>	0:01:33		

### 2. Seccions (Nacional i Internacional)

	PÀGINES	%
<b>HOME</b>	928	20.87 %
<b>RESTA</b>	3.518	79.13 %

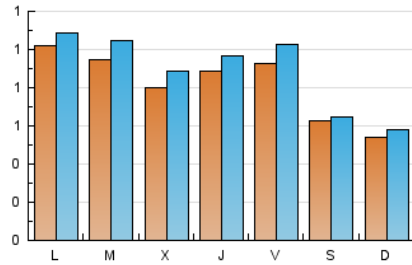
### 3. Per dia del mes (Nacional i Internacional)

Dia	N. únics	Visites	Pàgines	Dia	N. únics	Visites	Pàgines	Dia	N. únics	Visites	Pàgines
1	108	124	262	11	62	62	72	21	54	60	113
2	90	101	203	12	51	57	77	22	54	57	112
3	76	83	127	13	78	83	127	23	97	106	176
4	67	70	92	14	70	81	102	24	103	110	202
5	46	51	78	15	64	74	136	25	80	84	160
6	93	98	250	16	53	57	127	26	71	72	95
7	84	93	144	17	80	94	210	27	161	174	349
8	94	102	162	18	41	45	82	28	173	187	295
9	114	123	209	19	48	50	101				
10	112	124	213	20	77	82	170				

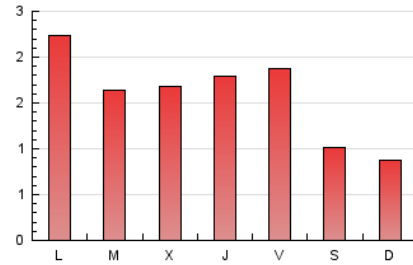
#### 4. Gràfiques (Nacional i Internacional)

##### 4.1 Per dia de la setmana (promig)

N. únics / Visites (x 100)

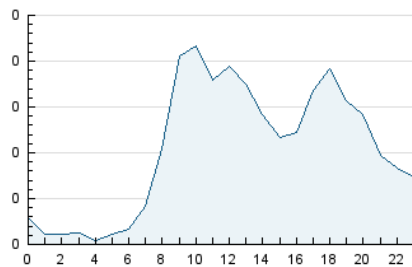


Pàgines (x 100)

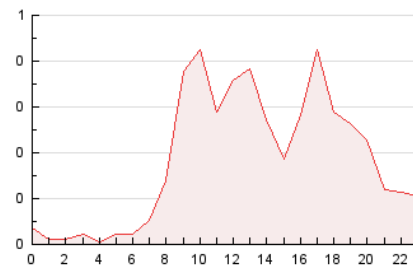


##### 4.2 Per franja horària (promig)

Visites\_ (x 1000)

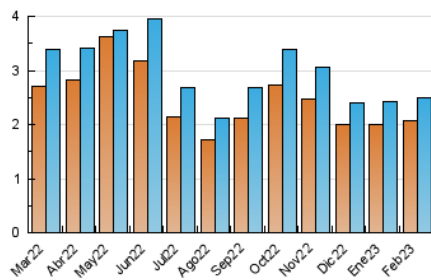


Pàgines (x 1000)

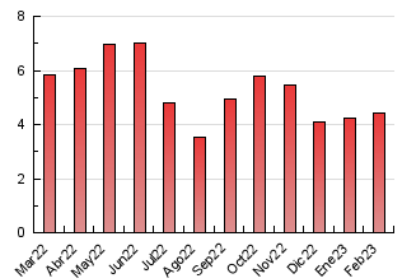


##### 4.3 Per mesos

N. únics / Visites (x 1000)



Pàgines (x 1000)





## INFORMACIÓN Y CONTROL DE PUBLICACIONES, S.A.

Velázquez, 46, 1ª Drcha - Tel. 91 435 00 32 Fax 91 435 96 05 - 28001 - MADRID  
Av. Diagonal 497, 5a planta - Tel 93 439 24 18 Fax 93 419 25 34 - 08029 - BARCELONA

### Anexe - Tràfic Nacional

**Títol:** LAGUIADEREUS.COM  
**URL Primària:** http://www.laguiadereus.com  
**Editor:** Bonaimatge, S.L.  
**Domicili:** Illes Medes, 6-10  
**Ciutat:** 43203 REUS  
**Teléfono:** 977 127 217  
**Fax:**  
**E-mail:**  
**Clasificació:** Notícies i Informació  
**Sub-Clasificació:** Notícies globals i actualitat



#### 1. Xifres totals i promitjos (Nacional)

MES - ANY	NAVEGADORS ÚNICS	VISITES	PÀGINES
Febrer - 2023	1.683	2.110	4.041
<b>PROMIG DIARI</b>	<b>68</b>	<b>75</b>	<b>144</b>
<b>PROMIG DILLUNS-DIVENDRES</b>	<b>75</b>	<b>84</b>	<b>167</b>
<b>PROMIG DISSABTE-DIUMENGE</b>	<b>52</b>	<b>55</b>	<b>88</b>
<b>PÀGINES / VISITES</b>	<b>1,92</b>		
<b>DURADA MITJA VISITES</b>	<b>0:01:25</b>		
<b>DURADA MITJA PÀGINES</b>	<b>0:01:33</b>		

#### 2. Seccions (Nacional)

	PÀGINES	%
<b>HOME</b>	884	21.88 %
<b>RESTA</b>	3.157	78.12 %

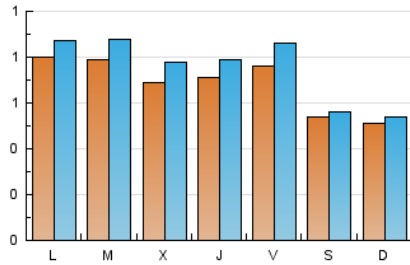
#### 3. Per dia del mes (Nacional)

Dia	N. únics	Visites	Pàgines	Dia	N. únics	Visites	Pàgines	Dia	N. únics	Visites	Pàgines
1	93	109	247	11	45	45	55	21	49	55	108
2	68	79	180	12	49	55	75	22	49	52	106
3	57	64	108	13	53	58	102	23	81	90	160
4	56	58	79	14	57	68	89	24	89	96	187
5	42	45	70	15	57	67	129	25	78	82	158
6	71	76	225	16	50	54	124	26	67	68	91
7	72	80	131	17	67	81	197	27	128	141	316
8	75	83	143	18	36	40	75	28	136	148	256
9	84	93	179	19	44	46	97				
10	91	103	192	20	69	74	162				

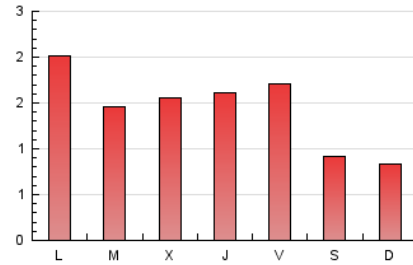
### 4. Gràfiques (Nacional)

#### 4.1 Per dia de la setmana (promig)

N. únics / Visites (x 100)

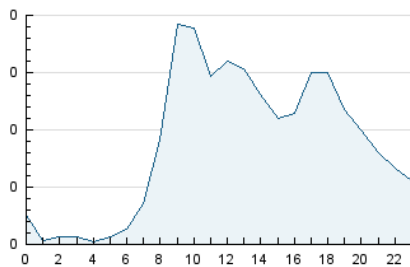


Pàgines (x 100)

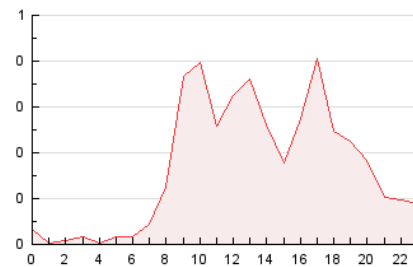


#### 4.2 Per franja horària (promig)

Visites\_ (x 1000)

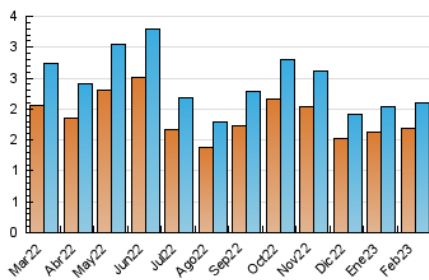


Pàgines (x 1000)

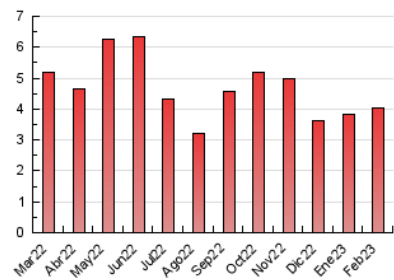


#### 4.3 Per mesos

N. únics / Visites (x 1000)



Pàgines (x 1000)



## 5. Observacions

Este Medio Electrónico de Comunicación ha sido medido por la herramienta Google Analytics de Google (Universal Analytics)

## 6. Definicions bàsiques (Para més informació cal veure Normes Tècniques per al Control dels Mitjans Electrònics de Comunicació)

### **Pàgina Vista::**

Conjunt de fitxers enviat a un usuari com a resultat d'una petició del mateix rebuda pel servidor. Quan la pàgina està formada per diversos marcs (\*frames), el conjunt dels mateixos tindrà, a l'efecte de \*còmputo, la consideració d'una pàgina unitària.

### **Visita:**

Una seqüència ininterrompuda de pàgines servides a un usuari vàlid. Si aquest usuari no realitza peticions de pàgines en un període de temps (30 min) la següent petició constituirà l'inici d'una nova visita.

### **Navegador Únic:**

Total de combinacions úniques d'una adreça IP i un identificador adicional. Els mitjans poden utilitzar cookies o l'Identificador d'Alta de registre.

### **Durada Pàgina Vista:**

Temps acumulat en segons de totes les pàgines vistes (en visites de dues o més pàgines vistes), dividit pel nombre total de pàgines vistes.

### **Durada Visita:**

Temps en segons de totes les visites de dues o més pàgines vistes, dividit pel nombre total de dos o més pàgines vistes.

### **Tràfic nacional:**

Audiència/difusió corresponent a Espanya mesurada sobre la base de les dades de les adreces IP registrades pel sistema de mesurament.

## 7. Opinió

De OJDinteractiva, la divisió de INFORMACIÓN Y CONTROL DE PUBLICACIONES S.A.:

Hem examinat la informació facilitada per l'editor del mitjà electrònic per al període que comprèn la present certificació.

El nostre examen s'ha realitzat d'acord amb les normes i procediments establerts en les Normes Tècniques per al Control dels Mitjans Electrònics de Comunicació.

En la nostra opinió, la present acta presenta raonablement la difusió/audiència registrada per aquest mitjà electrònic.

### **ADVERTENCIA:**

La feina de OJDinteractiva, la divisió de INFORMACIÓN Y CONTROL DE PUBLICACIONES S.A (INTROL) es limita a la realització de proves per a la revisió de les dades de recompte subministrats per l'editor amb la finalitat d'expressar una opinió sobre la \*razonabilidad d'aquestes dades d'acord amb les Normes Tècniques per al control dels MEC.

Per tant, INTROL no accepta responsabilitat alguna per les inexactituds o errors que puguin existir en les dades de recompte. Tampoc accepta cap responsabilitat per la falsedat en les dades de recompte rebuts de l'editor, ni per altres dades de mesurament que no estan inclosos en l'anàlisi.

Març - 2023

OJDinteractiva