



## INFORMACIÓN Y CONTROL DE PUBLICACIONES, S.A.

Velázquez, 46, 1º Drcha - Tel. 91 435 00 32 Fax 91 435 96 05 - 28001 - MADRID  
 Entença, 218 Entr. 7 - Tel 93 439 24 18 Fax 93 419 25 34 - 08029 - BARCELONA

**Títol:** LAGUIADEREUS.COM  
**URL Primària:** http://www.laguiadereus.com  
**Editor:** Bonaimatge, S.L.  
**Domicili:** Illes Medes, 6-10  
**Ciutat:** 43203 REUS  
**Teléfono:** 977 127 217  
**Fax:**  
**E-mail:**  
**Clasificació:** Notícies i Informació  
**Sub-Clasificació:** Notícies globals i actualitat



### 1. Xifres totals i promitjos (Nacional i Internacional)

MES - ANY	NAVEGADORS ÚNICS	VISITES	PÀGINES
Febrer - 2019	3.455	4.163	6.821
<b>PROMIG DIARI</b>	<b>138</b>	<b>149</b>	<b>244</b>
<b>PROMIG DILLUNS-DIVENDRES</b>	<b>142</b>	<b>155</b>	<b>253</b>
<b>PROMIG DISSABTE-DIUMENGE</b>	<b>128</b>	<b>134</b>	<b>219</b>
<b>PAGINES / VISITES</b>	<b>1,64</b>		
<b>DURADA MITJA VISITES</b>	<b>0:00:54</b>		
<b>DURADA MITJA PAGINES</b>	<b>0:01:25</b>		

### 2. Seccions (Nacional i Internacional)

	PÀGINES	%
<b>HOME</b>	1.548	22.69 %
<b>RESTA</b>	5.273	77.31 %

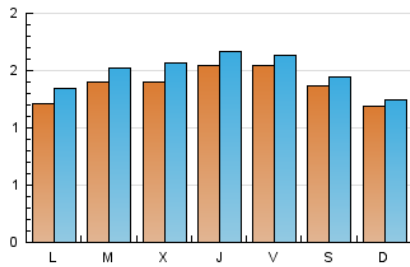
### 3. Per dia del mes (Nacional i Internacional)

Dia	N. únics	Visites	Pàgines	Dia	N. únics	Visites	Pàgines	Dia	N. únics	Visites	Pàgines
1	95	105	163	11	117	130	167	21	133	143	261
2	165	176	345	12	84	91	154	22	181	193	322
3	140	145	225	13	103	117	152	23	138	143	228
4	98	106	184	14	82	94	141	24	113	119	189
5	187	208	266	15	104	112	196	25	140	154	264
6	153	170	313	16	98	105	157	26	153	163	318
7	123	129	241	17	114	117	178	27	139	168	295
8	236	243	369	18	130	145	275	28	276	301	482
9	146	152	257	19	134	147	247				
10	110	116	176	20	164	171	256				

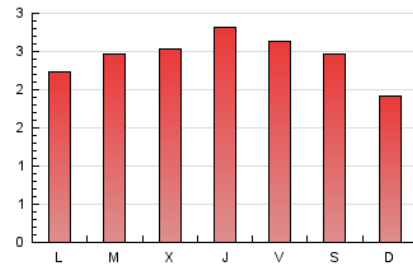
4. Gràfiques (Nacional i Internacional)

4.1 Per dia de la setmana (promig)

N. únics / Visites (x 100)

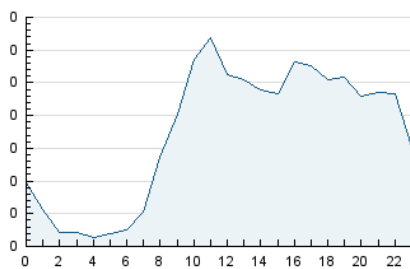


Pàgines (x 100)

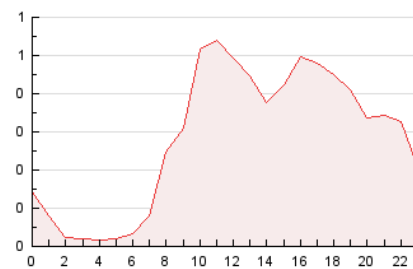


4.2 Per franja horària (promig)

Visites (x 1000)

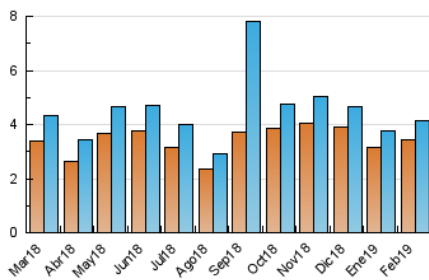


Pàgines (x 1000)

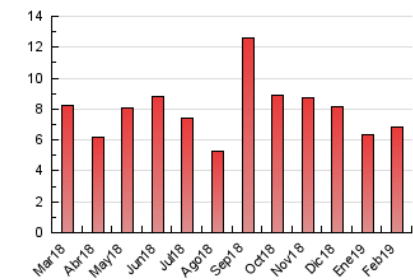


4.3 Per mesos

N. únics / Visites (x 1000)



Pàgines (x 1000)





## INFORMACIÓN Y CONTROL DE PUBLICACIONES, S.A.

Velázquez, 46, 1º Drcha - Tel. 91 435 00 32 Fax 91 435 96 05 - 28001 - MADRID  
 Entença, 218 Entr. 7 - Tel 93 439 24 18 Fax 93 419 25 34 - 08029 - BARCELONA

### Anexe - Tràfic Nacional

**Títol:** LAGUIADEREUS.COM  
**URL Primària:** http://www.laguiadereus.com  
**Editor:** Bonaimatge, S.L.  
**Domicili:** Illes Medes, 6-10  
**Ciutat:** 43203 REUS  
**Teléfono:** 977 127 217  
**Fax:**  
**E-mail:**  
**Clasificació:** Notícies i Informació  
**Sub-Clasificació:** Notícies globals i actualitat



#### 1. Xifres totals i promitjos (Nacional)

MES - ANY	NAVEGADORS ÚNICS	VISITES	PÀGINES
Febrer - 2019	3.183	3.882	6.521
<b>PROMIG DIARI</b>	<b>128</b>	<b>139</b>	<b>233</b>
<b>PROMIG DILLUNS-DIVENDRES</b>	<b>132</b>	<b>145</b>	<b>243</b>
<b>PROMIG DISSABTE-DIUMENGE</b>	<b>116</b>	<b>122</b>	<b>207</b>
<b>PÀGINES / VISITES</b>	<b>1,68</b>		
<b>DURADA MITJA VISITES</b>	<b>0:00:58</b>		
<b>DURADA MITJA PÀGINES</b>	<b>0:01:25</b>		

#### 2. Seccions (Nacional)

	PÀGINES	%
<b>HOME</b>	1.503	23.05 %
<b>RESTA</b>	5.018	76.95 %

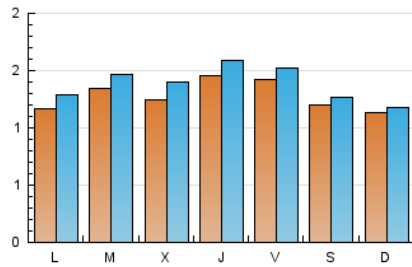
#### 3. Per dia del mes (Nacional)

Dia	N. únics	Visites	Pàgines	Dia	N. únics	Visites	Pàgines	Dia	N. únics	Visites	Pàgines
1	91	101	157	11	115	128	165	21	127	137	254
2	158	169	338	12	79	86	147	22	165	177	305
3	139	144	224	13	90	104	139	23	113	117	201
4	94	102	180	14	76	88	134	24	107	113	183
5	180	200	256	15	93	101	185	25	134	148	258
6	128	145	288	16	91	97	149	26	147	157	312
7	108	114	226	17	103	106	164	27	134	163	290
8	220	227	351	18	123	138	268	28	272	297	478
9	119	124	228	19	130	143	243				
10	101	107	167	20	142	149	231				

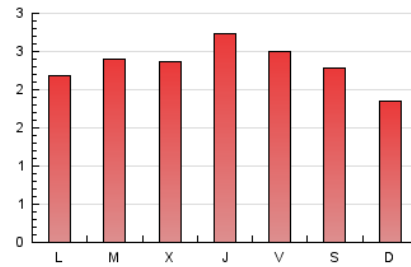
4. Gràfiques (Nacional)

4.1 Per dia de la setmana (promig)

N. únics / Visites (x 100)

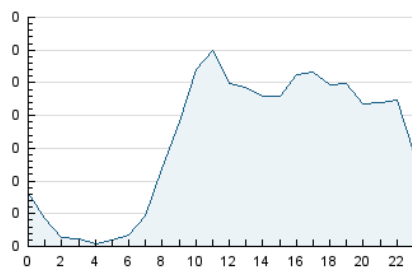


Pàgines (x 100)

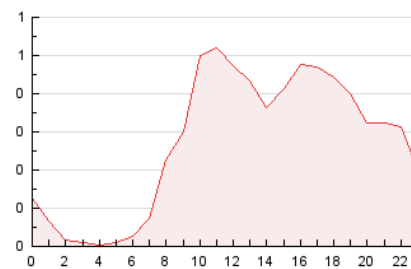


4.2 Per franja horària (promig)

Visites (x 1000)

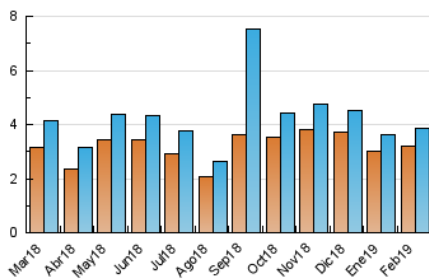


Pàgines (x 1000)

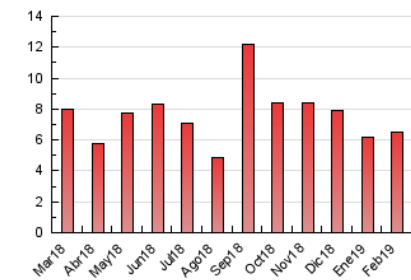


4.3 Per mesos

N. únics / Visites (x 1000)



Pàgines (x 1000)



## 5. Observacions

Este Medio Electrónico de Comunicación ha sido medido por la herramienta Google Analytics de Google

## 6. Definicions bàsiques (Para més informació cal veure Normes Tècniques per al Control dels Mitjans Electrònics de Comunicació)

### **Pàgina Vista::**

Conjunt de fitxers enviat a un usuari com a resultat d'una petició del mateix rebuda pel servidor. Quan la pàgina està formada per diversos marcs (\*frames), el conjunt dels mateixos tindrà, a l'efecte de \*còmputo, la consideració d'una pàgina unitària.

### **Visita:**

Una seqüència ininterrompuda de pàgines servides a un usuari vàlid. Si aquest usuari no realitza peticions de pàgines en un període de temps (30 min) la següent petició constituirà l'inici d'una nova visita.

### **Navegador Únic:**

Total de combinacions úniques d'una adreça IP i un identificador adicional. Els mitjans poden utilitzar cookies o l'Identificador d'Alta de registre.

### **Durada Pàgina Vista:**

Temps acumulat en segons de totes les pàgines vistes (en visites de dues o més pàgines vistes), dividit pel nombre total de pàgines vistes.

### **Durada Visita:**

Temps en segons de totes les visites de dues o més pàgines vistes, dividit pel nombre total de dos o més pàgines vistes.

### **Tràfic nacional:**

Audiència/difusió corresponent a Espanya mesurada sobre la base de les dades de les adreces IP registrades pel sistema de mesurament.

## 7. Opinió

De OJDinteractiva, la divisió de INFORMACIÓN Y CONTROL DE PUBLICACIONES S.A.:

Hem examinat la informació facilitada per l'editor del mitjà electrònic per al període que comprèn la present certificació.

El nostre examen s'ha realitzat d'acord amb les normes i procediments establerts en les Normes Tècniques per al Control dels Mitjans Electrònics de Comunicació.

En la nostra opinió, la present acta presenta raonablement la difusió/audiència registrada per aquest mitjà electrònic.

### **ADVERTENCIA:**

La feina de OJDinteractiva, la divisió de INFORMACIÓN Y CONTROL DE PUBLICACIONES S.A (INTROL) es limita a la realització de proves per a la revisió de les dades de recompte subministrats per l'editor amb la finalitat d'expressar una opinió sobre la \*razonabilidad d'aquestes dades d'acord amb les Normes Tècniques per al control dels MEC.

Per tant, INTROL no accepta responsabilitat alguna per les inexactituds o errors que puguin existir en les dades de recompte. Tampoc accepta cap responsabilitat per la falsedat en les dades de recompte rebuts de l'editor, ni per altres dades de mesurament que no estan inclosos en l'anàlisi.

Març - 2019

OJDinteractiva