



INFORMACION Y CONTROL DE PUBLICACIONES, S.A.

Velázquez, 46, 1º Drcha - Tel. 91 435 00 32 Fax 91 435 96 05 - 28001 - MADRID
Av. Diagonal 497, 5a planta - Tel 93 439 24 18 Fax 93 419 25 34 - 08029 - BARCELONA

Título: EMPORDA.INFO
URL Primaria: http://www.emporda.info
Editor: Editorial lEmpordà, S.L.U.
Domicilio: Pere III nº 62
Ciudad: 17600 FIGUERES
Teléfono: 97 251 07 15
Fax: 97 267 36 61
E-mail:
Clasificación: Noticias e Información
Sub-Clasificación: Noticias globales y actualidad

EMPORDÀ

1. Cifras totales y promedios (Nacional e Internacional)

MES - AÑO	NAVEGADORES UNICOS	VISITAS	PAGINAS
Noviembre - 2022	331.977	601.334	836.076
PROMEDIO DIARIO	18.218	20.044	27.869
PROMEDIO LUNES-VIERNES	18.974	20.940	29.000
PROMEDIO SABADO-DOMINGO	16.139	17.583	24.759
PAGINAS / VISITAS	1,39		
DURACION MEDIA VISITAS	0:01:11		
DURACION MEDIA PAGINAS	0:02:59		

2. Secciones (Nacional e Internacional)

	PAGINAS	%
HOME	73.143	8.75 %
RESTO	762.933	91.25 %

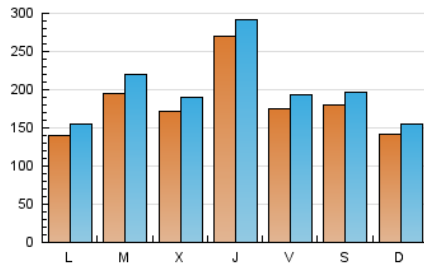
3. Por día del mes (Nacional e Internacional)

Día	N. únicos	Visitas	Páginas	Día	N. únicos	Visitas	Páginas	Día	N. únicos	Visitas	Páginas
1	20.379	21.947	28.746	11	19.511	20.917	28.220	21	12.641	14.020	19.042
2	13.508	14.953	21.331	12	26.611	28.462	40.737	22	21.279	23.601	31.066
3	12.797	14.374	20.698	13	17.944	19.635	29.290	23	28.596	30.658	38.543
4	16.123	17.976	25.286	14	13.354	14.798	24.161	24	36.029	38.569	47.759
5	13.884	15.000	20.927	15	31.694	36.968	53.438	25	17.656	20.087	28.220
6	11.851	12.932	18.440	16	15.654	17.919	27.109	26	15.604	17.457	24.711
7	16.060	17.589	29.189	17	43.377	46.513	58.011	27	14.638	16.035	22.522
8	11.339	12.813	21.662	18	16.614	18.324	25.168	28	13.864	15.661	22.435
9	15.175	16.939	23.861	19	16.215	17.595	23.607	29	12.725	14.285	20.403
10	15.991	17.187	22.903	20	12.364	13.547	17.841	30	13.065	14.573	20.750

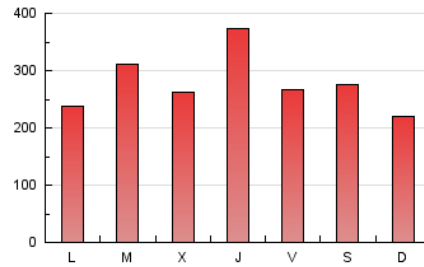
4. Gráficas (Nacional e Internacional)

4.1 Por día de la semana (promedio)

N. únicos / Visitas (x 100)

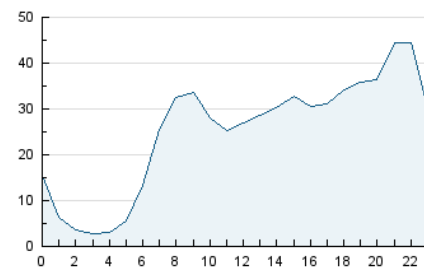


Páginas (x 100)

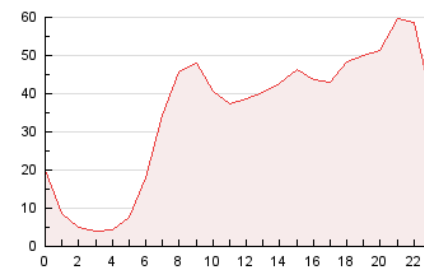


4.2 Por franja horaria (promedio)

Visitas_ (x 1000)

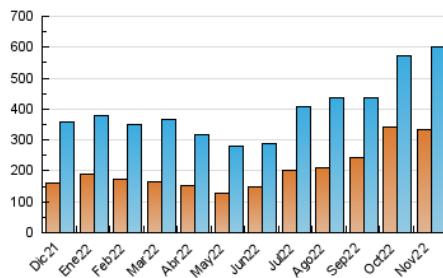


Páginas (x 1000)

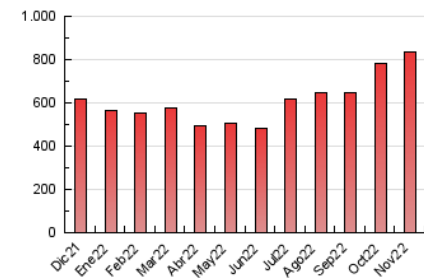


4.3 Por meses

N. únicos / Visitas (x 1000)



Páginas (x 1000)





INFORMACION Y CONTROL DE PUBLICACIONES, S.A.

Velázquez, 46, 1º Drcha - Tel. 91 435 00 32 Fax 91 435 96 05 - 28001 - MADRID
 Av. Diagonal 497, 5a planta - Tel 93 439 24 18 Fax 93 419 25 34 - 08029 - BARCELONA

Anexo - Tráfico Nacional

Título: EMPORDA.INFO
URL Primaria: http://www.emporda.info
Editor: Editorial IEmpordà, S.L.U.
Domicilio: Pere III nº 62
Ciudad: 17600 FIGUERES
Teléfono: 97 251 07 15
Fax: 97 267 36 61
E-mail:
Clasificación: Noticias e Información
Sub-Clasificación: Noticias globales y actualidad

EMPORDÀ

1. Cifras totales y promedios (Nacional)

MES - AÑO	NAVEGADORES UNICOS	VISITAS	PAGINAS
Noviembre - 2022	317.347	580.473	806.943
PROMEDIO DIARIO	17.549	19.349	26.898
PROMEDIO LUNES-VIERNES	18.281	20.219	28.006
PROMEDIO SABADO-DOMINGO	15.536	16.956	23.853
PAGINAS / VISITAS	1,39		
DURACION MEDIA VISITAS	0:01:11		
DURACION MEDIA PAGINAS	0:03:01		

2. Secciones (Nacional)

	PAGINAS	%
HOME	69.162	8.57 %
RESTO	737.781	91.43 %

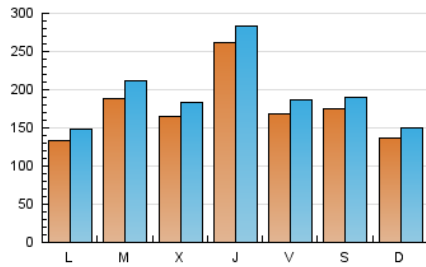
3. Por día del mes (Nacional)

Día	N. únicos	Visitas	Páginas	Día	N. únicos	Visitas	Páginas	Día	N. únicos	Visitas	Páginas
1	19.696	21.250	27.780	11	18.808	20.188	27.115	21	12.104	13.488	18.293
2	12.924	14.313	20.456	12	25.924	27.737	39.273	22	20.553	22.852	30.095
3	12.186	13.667	19.692	13	17.401	19.075	28.540	23	27.650	29.782	37.349
4	15.451	17.197	24.250	14	12.772	14.181	23.284	24	34.861	37.500	46.404
5	13.267	14.408	20.128	15	30.656	35.910	51.961	25	17.149	19.483	27.287
6	11.301	12.370	17.733	16	15.069	17.292	26.276	26	15.068	16.867	23.893
7	15.505	16.942	28.246	17	42.453	45.588	56.719	27	13.891	15.272	21.469
8	10.839	12.252	20.843	18	16.006	17.670	24.293	28	13.158	14.976	21.441
9	14.649	16.330	23.007	19	15.584	16.962	22.768	29	12.076	13.618	19.497
10	15.200	16.430	21.994	20	11.852	12.960	17.016	30	12.409	13.913	19.841

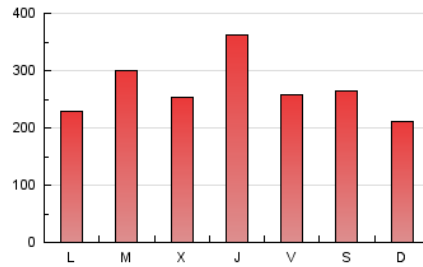
4. Gráficas (Nacional)

4.1 Por día de la semana (promedio)

N. únicos / Visitas (x 100)

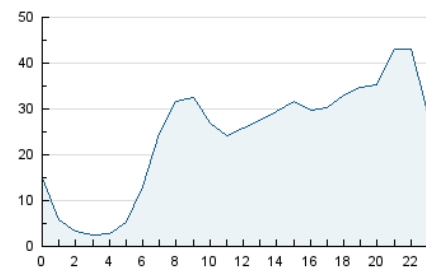


Páginas (x 100)

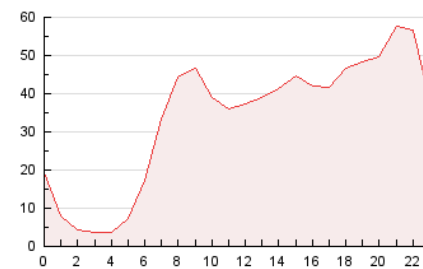


4.2 Por franja horaria (promedio)

Visitas_ (x 1000)

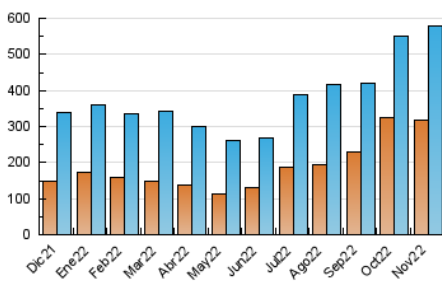


Páginas (x 1000)

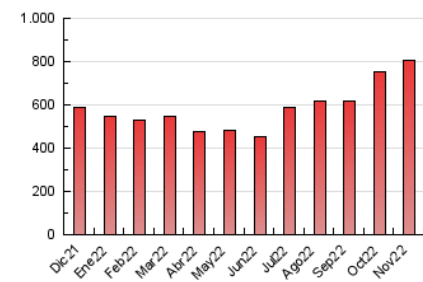


4.3 Por meses

N. únicos / Visitas (x 1000)



Páginas (x 1000)



5. Observaciones

Este Medio Electrónico de Comunicación ha sido medido por la herramienta Google Analytics de Google (Universal Analytics)

6. Definiciones básicas (Para más información ver Normas Técnicas para el Control de los Medios Electrónicos de Comunicación)

Página Vista:

Conjunto de ficheros enviado a un usuario como resultado de una petición del mismo recibida por el servidor. Cuando la página está formada por varios marcos (frames), el conjunto de los mismos tendrá, a efectos de cómputo, la consideración de una página unitaria.

Visita:

Una secuencia ininterrumpida de páginas servidas a un usuario válido. Si dicho usuario no realiza peticiones de páginas en un periodo de tiempo (30 min) la siguiente petición constituirá el inicio de una nueva visita.

Navegador Único:

Total de combinaciones únicas de una dirección IP y un identificador adicional. Los medios pueden utilizar cookies o el Identificador de Alta de registro.

Duración Página Vista:

Tiempo acumulado en segundos de todas las páginas vistas (en visitas de dos o más páginas vistas), dividido por el número total de páginas vistas.

Duración Visita:

Tiempo en segundos de todas las visitas de dos o más páginas vistas, dividido por el número total de visitas de dos o más páginas vistas.

Tráfico nacional:

Audiencia/difusión correspondiente a España medida en base a los datos de las direcciones IP registradas por el sistema de medición.

7. Opinión

De OJDinteractiva, la división de INFORMACIÓN Y CONTROL DE PUBLICACIONES S.A.:

Hemos examinado la información facilitada por el editor del medio electrónico para el periodo que comprende la presente certificación.

Nuestro examen se ha realizado de acuerdo con las normas y procedimientos establecidos en las Normas Técnicas para el Control de los Medios Electrónicos de Comunicación.

En nuestra opinión, la presente acta presenta razonablemente la difusión/audiencia registrada por este medio electrónico.

ADVERTENCIA:

El trabajo de OJDinteractiva, la división de INFORMACIÓN Y CONTROL DE PUBLICACIONES S.A (INTROL) se limita a la realización de pruebas para la revisión de los datos de recuento suministrados por el editor con la finalidad de expresar una opinión sobre la razonabilidad de dichos datos de acuerdo con las Normas Técnicas para el control de los MEC. Por tanto, INTROL no acepta responsabilidad alguna por las inexactitudes o errores que puedan existir en los datos de recuento. Tampoco acepta ninguna responsabilidad por la falsedad en los datos de recuento recibidos del editor, ni por otros datos de medición que no están incluidos en el análisis.

Diciembre - 2022

OJDinteractiva