



## INFORMACIÓN Y CONTROL DE PUBLICACIONES, S.A.

Velázquez, 46, 1º Drcha - Tel. 91 435 00 32 Fax 91 435 96 05 - 28001 - MADRID  
Av. Diagonal 497, 5a planta - Tel 93 439 24 18 Fax 93 419 25 34 - 08029 - BARCELONA

**Títol:** EMPORDA.INFO  
**URL Primària:** http://www.emporda.info  
**Editor:** Editorial l'Empordà, S.L.U.  
**Domicili:** Pere III nº 62  
**Ciutat:** 17600 FIGUERES  
**Teléfono:** 97 251 07 15  
**Fax:** 97 267 36 61  
**E-mail:**  
**Clasificació:** Notícies i Informació  
**Sub-Clasificació:** Notícies globals i actualitat

# EMPORDÀ

### 1. Xifres totals i promitjos (Nacional i Internacional)

MES - ANY	NAVEGADORS ÚNICS	VISITES	PÀGINES
Gener - 2025	244.617	534.970	777.048
<b>PROMIG DIARI</b>	<b>15.279</b>	<b>17.815</b>	<b>25.066</b>
<b>PROMIG DILLUNS-DIVENDRES</b>	15.215	17.783	25.278
<b>PROMIG DISSABTE-DIUMENGE</b>	15.462	17.907	24.455
<b>PÀGINES / VISITES</b>	1,41		
<b>DURADA MITJA VISITES</b>	0:02:21		
<b>TEMPS D'INTERACCIÓ MITJÀ</b>	0:02:08		

### 2. Seccions (Nacional i Internacional)

	PÀGINES	%
<b>HOME</b>	103.691	13.34 %
<b>RESTA</b>	673.342	86.66 %

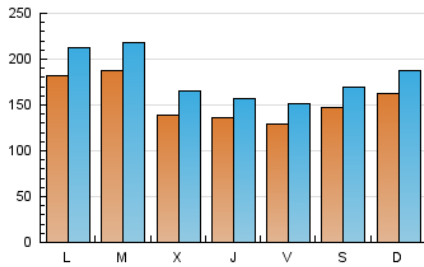
### 3. Per dia del mes (Nacional i Internacional)

Dia	N. únics	Visites	Pàgines	Dia	N. únics	Visites	Pàgines	Dia	N. únics	Visites	Pàgines
1	11.898	13.880	18.941	11	17.973	20.511	27.794	21	26.803	31.172	42.232
2	11.687	13.733	19.895	12	18.730	21.202	28.784	22	16.737	20.048	26.754
3	10.775	12.696	17.824	13	15.910	18.397	26.045	23	12.207	13.916	20.838
4	12.404	15.025	20.715	14	12.624	14.635	22.489	24	9.534	11.348	17.131
5	13.182	15.489	21.314	15	10.700	13.049	20.293	25	11.797	13.299	18.535
6	15.357	17.901	23.456	16	11.681	13.727	21.381	26	14.154	16.535	23.097
7	12.752	14.975	22.470	17	15.264	18.448	24.771	27	16.176	18.741	28.146
8	10.461	12.453	18.836	18	16.795	19.207	26.303	28	22.667	26.502	37.614
9	18.151	20.419	28.008	19	18.657	21.984	29.099	29	19.769	23.133	32.556
10	15.289	17.169	24.038	20	25.387	29.865	40.458	30	14.674	16.912	23.702
								31	13.448	15.883	23.514

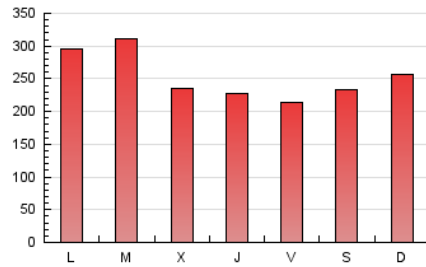
### 4. Gràfiques (Nacional i Internacional)

#### 4.1 Per dia de la setmana (promig)

N. únics / Visites (x 100)

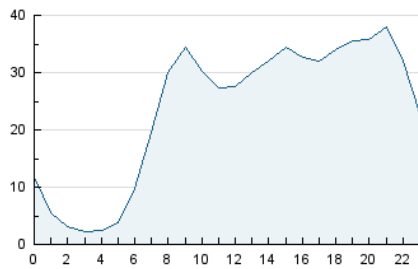


Pàgines (x 100)

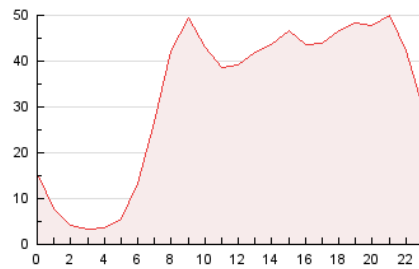


#### 4.2 Per franja horària (promig)

Visites\_ (x 1000)

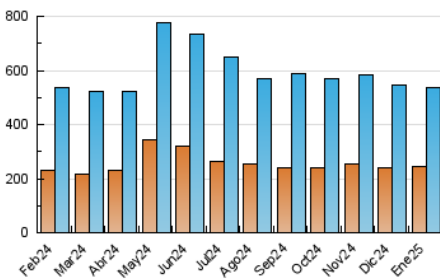


Pàgines (x 1000)

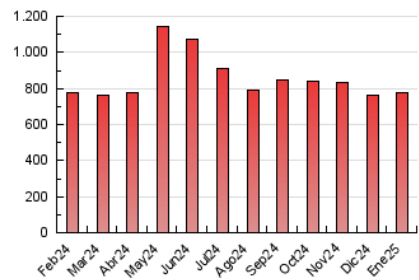


#### 4.3 Per mesos

N. únics / Visites (x 1000)



Pàgines (x 1000)





## INFORMACIÓN Y CONTROL DE PUBLICACIONES, S.A.

Velázquez, 46, 1ª Drcha - Tel. 91 435 00 32 Fax 91 435 96 05 - 28001 - MADRID  
Av. Diagonal 497, 5a planta - Tel 93 439 24 18 Fax 93 419 25 34 - 08029 - BARCELONA

### Anexe - Tràfic Nacional

**Títol:** EMPORDA.INFO  
**URL Primària:** http://www.emporda.info  
**Editor:** Editorial l'Empordà, S.L.U.  
**Domicili:** Pere III nº 62  
**Ciutat:** 17600 FIGUERES  
**Teléfono:** 97 251 07 15  
**Fax:** 97 267 36 61  
**E-mail:**  
**Clasificació:** Notícies i Informació  
**Sub-Clasificació:** Notícies globals i actualitat

# EMPORDÀ

#### 1. Xifres totals i promitjos (Nacional)

MES - ANY	NAVEGADORS ÚNICS	VISITES	PÀGINES
Gener - 2025	238.920	524.706	758.843
<b>PROMIG DIARI</b>	<b>14.965</b>	<b>17.439</b>	<b>24.478</b>
<b>PROMIG DILLUNS-DIVENDRES</b>	<b>14.903</b>	<b>17.400</b>	<b>24.688</b>
<b>PROMIG DISSABTE-DIUMENGE</b>	<b>15.146</b>	<b>17.552</b>	<b>23.876</b>
<b>PÀGINES / VISITES</b>	<b>1,40</b>		
<b>DURADA MITJA VISITES</b>	<b>0:02:21</b>		
<b>TEMPS D'INTERACCIÓ MITJA</b>	<b>0:02:08</b>		

#### 2. Seccions (Nacional)

	PÀGINES	%
<b>HOME</b>	99.961	13.17 %
<b>RESTA</b>	658.868	86.83 %

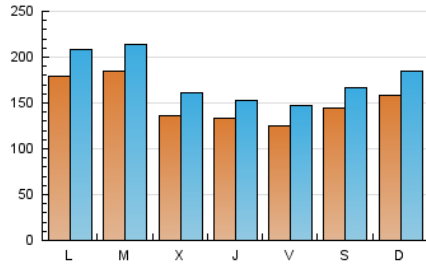
#### 3. Per dia del mes (Nacional)

Dia	N. únics	Visites	Pàgines	Dia	N. únics	Visites	Pàgines	Dia	N. únics	Visites	Pàgines
1	11.607	13.446	18.387	11	17.641	20.056	27.166	21	26.395	30.730	41.499
2	11.253	13.204	19.097	12	18.419	20.868	28.267	22	16.395	19.688	26.192
3	10.408	12.177	17.181	13	15.593	18.057	25.517	23	11.877	13.651	20.310
4	12.067	14.622	20.008	14	12.339	14.428	21.991	24	9.273	11.058	16.637
5	12.867	15.167	20.660	15	10.408	12.725	19.721	25	11.483	13.000	18.095
6	15.107	17.638	23.040	16	11.447	13.346	20.896	26	13.869	16.178	22.503
7	12.601	14.700	22.011	17	15.091	18.277	24.379	27	15.891	18.315	27.407
8	10.198	12.151	18.286	18	16.452	18.943	25.780	28	22.312	25.871	36.878
9	17.810	20.068	27.382	19	18.367	21.580	28.526	29	19.416	22.798	31.846
10	14.905	16.784	23.400	20	24.994	29.233	39.803	30	14.294	16.289	22.977
								31	13.144	15.558	22.987

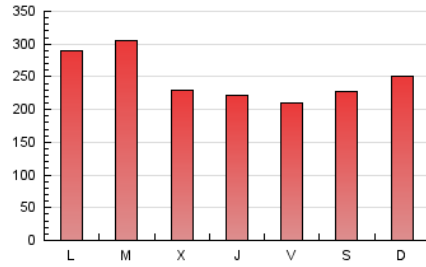
#### 4. Gràfiques (Nacional)

##### 4.1 Per dia de la setmana (promig)

N. únics / Visites (x 100)

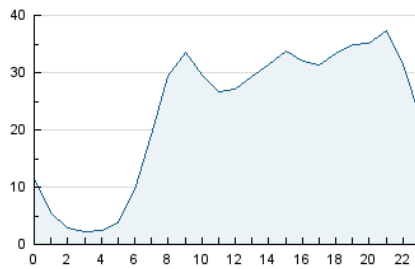


Pàgines (x 100)

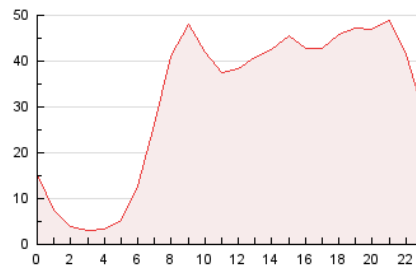


##### 4.2 Per franja horària (promig)

Visites\_ (x 1000)

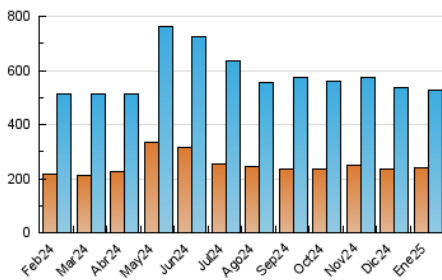


Pàgines (x 1000)

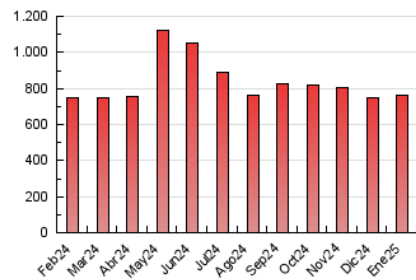


##### 4.3 Per mesos

N. únics / Visites (x 1000)



Pàgines (x 1000)



## 5. Observacions

Este Medio Electrónico de Comunicación ha sido medido por la herramienta Google Analytics de Google (GA4).

## 6. Definicions bàsiques (Para més informació cal veure Normes Tècniques per al Control dels Mitjans Electrònics de Comunicació)

### Pàgina Vista::

Conjunt de fitxers enviat a un usuari com a resultat d'una petició del mateix rebuda pel servidor. Quan la pàgina està formada per diversos marcs (\*frames), el conjunt dels mateixos tindrà, a l'efecte de \*còmputo, la consideració d'una pàgina unitària.

### Visita:

Una seqüència ininterrompuda de pàgines servides a un usuari vàlid. Si aquest usuari no realitza peticions de pàgines en un període de temps (30 min) la següent petició constituirà l'inici d'una nova visita.

### Navegador Únic:

Total de combinacions úniques d'una adreça IP i un identificador adicional. Els mitjans poden utilitzar cookies o l'Identificador d'Alta de registre.

### Durada Pàgina Vista:

Temps acumulat en segons de totes les pàgines vistes (en visites de dues o més pàgines vistes), dividit pel nombre total de pàgines vistes.

### Durada Visita:

Temps en segons de totes les visites de dues o més pàgines vistes, dividit pel nombre total de dos o més pàgines vistes.

### Tràfic nacional:

Audiència/difusió corresponent a Espanya mesurada sobre la base de les dades de les adreces IP registrades pel sistema de mesurament.

## 7. Opinió

De OJDinteractiva, la divisió de INFORMACIÓN Y CONTROL DE PUBLICACIONES S.A.:

Hem examinat la informació facilitada per l'editor del mitjà electrònic per al període que comprèn la present certificació.

El nostre examen s'ha realitzat d'acord amb les normes i procediments establerts en les Normes Tècniques per al Control dels Mitjans Electrònics de Comunicació.

En la nostra opinió, la present acta presenta raonablement la difusió/audiència registrada per aquest mitjà electrònic.

### ADVERTENCIA:

La feina de OJDinteractiva, la divisió de INFORMACIÓN Y CONTROL DE PUBLICACIONES S.A (INTROL) es limita a la realització de proves per a la revisió de les dades de recompte subministrats per l'editor amb la finalitat d'expressar una opinió sobre la \*razonabilidad d'aquestes dades d'acord amb les Normes Tècniques per al control dels MEC.

Per tant, INTROL no accepta responsabilitat alguna per les inexactituds o errors que puguin existir en les dades de recompte. Tampoc accepta cap responsabilitat per la falsedat en les dades de recompte rebuts de l'editor, ni per altres dades de mesurament que no estan inclosos en l'anàlisi.

Febrer - 2025

OJDinteractiva