



## INFORMACIÓN Y CONTROL DE PUBLICACIONES, S.A.

Vel·lezquez, 46, 1ª Drcha - Tel. 91 435 00 32 Fax 91 435 96 05 - 28001 - MADRID  
Entença, 218 Entr. 7 - Tel 93 439 24 18 Fax 93 419 25 34 - 08029 - BARCELONA

Títol: ELCARGOL.COM  
 URL Primària: http://www.elcargol.com  
 Editor: El Cargol Publicacions, S.L.  
 Domicili: General Cortijo, 21-bajos  
 Ciutat: 08720 VILAFRANCA DEL PENED·S  
 Teléfon: 938 900 011  
 Fax:  
 E-mail:  
 Classificació: Notícies i Informació  
 Sub-Classificació: Notícies globals i actualitat

### 1. Xifres totals i promitjos (Nacional i Internacional)

MES - ANY	NAVEGADORS ÚNICS	VISITES	PÀGINES
Desembre - 2018	9.039	13.678	20.242
PROMIG DIARI	482	526	779
PROMIG DILLUNS-DIVENDRES	559	613	901
PROMIG DISSABTE-DIUMENGE	309	330	504
PÀGINES / VISITES	1,48		
DURADA MITJA VISITES	0:00:45		
DURADA MITJA PÀGINES	0:01:35		

### 2. Seccions (Nacional i Internacional)

	PÀGINES	%
HOME	2.892	14.29 %
RESTA	17.350	85.71 %

### 3. Per dia del mes (Nacional i Internacional)

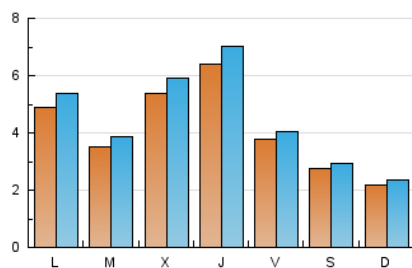
Dia	N. únics	Visites	Pàgines	Dia	N. únics	Visites	Pàgines	Dia	N. únics	Visites	Pàgines
1	387	412	621	11	1	1	1	21	675	727	1.061
2	287	305	489	12	1.387	1.519	2.224	22	359	389	562
3	1.076	1.221	1.664	13	1.289	1.412	2.066	23	271	290	422
4	576	639	985	14	581	621	878	24	356	385	546
5	188	203	340	15	334	351	522	25	264	280	404
6	*	*	*	16	258	279	421	26	276	297	441
7	*	*	*	17	821	886	1.207	27	239	282	493
8	*	*	*	18	570	633	948	28	251	276	494
9	*	*	*	19	293	339	574	29	291	315	504
10	*	*	*	20	1.029	1.117	1.601	30	281	302	490
								31	191	197	284

[\*] Dades no disponibles per causes tècniques.

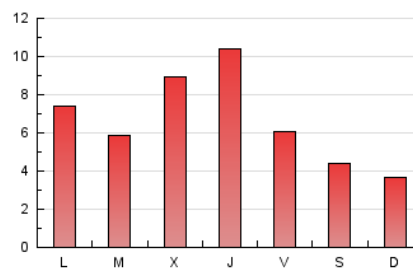
#### 4. Gràfiques (Nacional i Internacional)

##### 4.1 Per dia de la setmana (promig)

N. òenics / Visites (x 100)

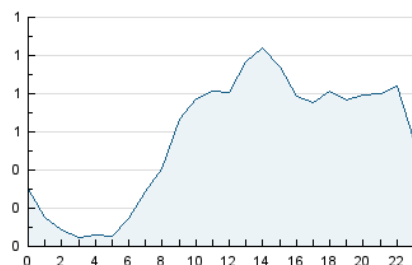


Pàgines (x 100)



##### 4.2 Per franja horària (promig)

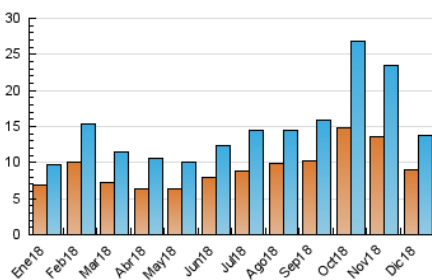
Visites(x 1000)



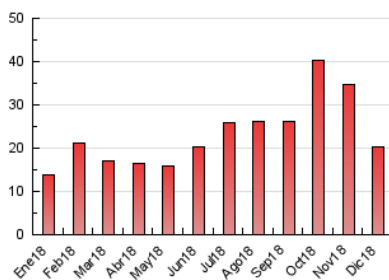
Pàgines (x 1000)

##### 4.3 Per mesos

N. òenics / Visites (x 1000)



Pàgines (x 1000)





## INFORMACIÓN Y CONTROL DE PUBLICACIONES, S.A.

Vel·lezquez, 46, 1ª Drcha - Tel. 91 435 00 32 Fax 91 435 96 05 - 28001 - MADRID  
 Entença, 218 Entr. 7 - Tel 93 439 24 18 Fax 93 419 25 34 - 08029 - BARCELONA

### Anexe - Tràfic Nacional

Títol: ELCARGOL.COM  
 URL Primària: http://www.elcargol.com  
 Editor: El Cargol Publicacions, S.L.  
 Domicili: General Cortijo, 21-bajos  
 Ciutat: 08720 VILAFRANCA DEL PENED·S  
 Teléfon: 938 900 011  
 Fax:  
 E-mail:  
 Clasificació: Notícies i Informació  
 Sub-Clasificació: Notícies globals i actualitat

#### 1. Xifres totals i promitjos (Nacional)

MES - ANY	NAVEGADORS ÚNICS	VISITES	PÀGINES
Desembre - 2018	8.666	13.199	19.586
PROMIG DIARI	483	528	783
PROMIG DILLUNS-DIVENDRES	572	628	927
PROMIG DISSABTE-DIUMENGE	294	314	479
PAGINES / VISITES	1,48		
DURADA MITJA VISITES	0:00:45		
DURADA MITJA PAGINES	0:01:34		

#### 2. Seccions (Nacional)

	PÀGINES	%
HOME	2.777	14.18 %
RESTA	16.809	85.82 %

#### 3. Per dia del mes (Nacional)

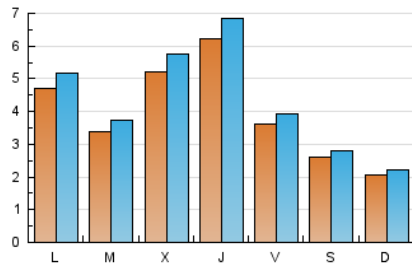
Dia	N. únics	Visites	Pàgines	Dia	N. únics	Visites	Pàgines	Dia	N. únics	Visites	Pàgines
1	373	397	595	11	*	*	*	21	651	703	1.026
2	272	289	473	12	1.367	1.498	2.191	22	343	372	530
3	1.039	1.183	1.622	13	1.264	1.386	2.033	23	264	283	414
4	557	619	947	14	561	600	851	24	344	373	532
5	182	197	334	15	320	337	493	25	254	270	383
6	*	*	*	16	240	261	398	26	268	289	433
7	*	*	*	17	780	844	1.161	27	231	274	481
8	*	*	*	18	546	608	917	28	237	261	475
9	*	*	*	19	274	320	549	29	273	297	484
10	*	*	*	20	989	1.074	1.548	30	264	279	446
								31	182	185	270

[\*] Dades no disponibles per causes tècniques.

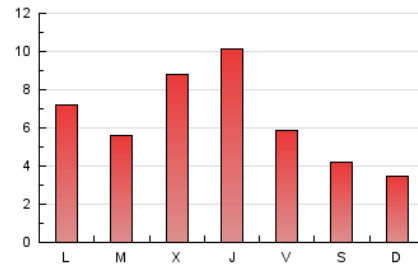
#### 4. Gràfiques (Nacional)

##### 4.1 Per dia de la setmana (promig)

N. òenics / Visites (x 100)

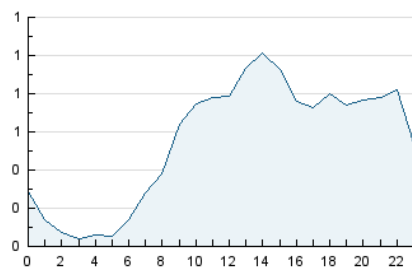


Pàgines (x 100)

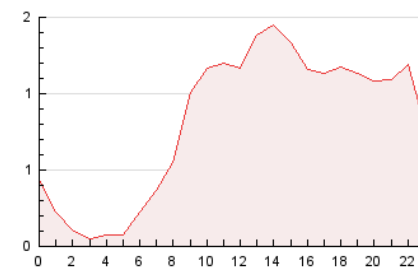


##### 4.2 Per franja horària (promig)

Visites (x 1000)

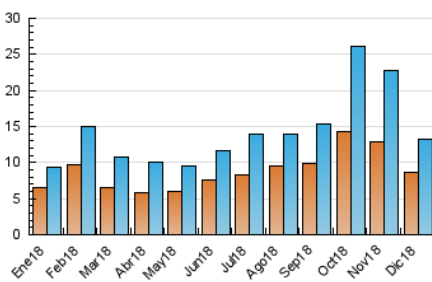


Pàgines (x 1000)

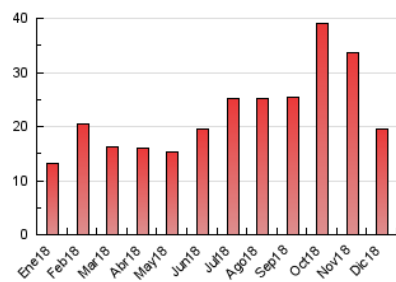


##### 4.3 Per mesos

N. òenics / Visites (x 1000)



Pàgines (x 1000)



## 5. Observacions

Este Medio Electrónico de Comunicación ha sido medido por la herramienta Google Analytics de Google

## 6. Definicions bàsiques (Para més informació cal veure Normes Tècniques per al Control dels Mitjans Electrònics de Comunicació)

### **Pàgina Vista::**

Conjunt de fitxers enviat a un usuari com a resultat d'una petició del mateix rebuda pel servidor. Quan la pàgina està formada per diversos marcs (\*frames), el conjunt dels mateixos tindrà a l'efecte de \*còmputo, la consideració d'una pàgina unitària.

### **Visita:**

Una seqüència ininterrompuda de pàgines servides a un usuari vàlid. Si aquest usuari no realitza peticions de pàgines en un període de temps (30 min) la següent petició constituirà l'inici d'una nova visita.

### **Navegador Únic:**

Total de combinacions úniques d'una adreça IP i un identificador adicional. Els mitjans poden utilitzar cookies o l'Identificador d'Alta registre.

### **Durada Pàgina Vista:**

Temps acumulat en segons de totes les pàgines vistes (en visites de dues o més pàgines vistes), dividit pel nombre total de pàgines vistes.

### **Durada Visita:**

Temps en segons de totes les visites de dues o més pàgines vistes, dividit pel nombre total de dos o més pàgines vistes.

### **Trafic nacional:**

Audiència/difusió corresponent a Espanya mesurada sobre la base de les dades de les adreces IP registrades pel sistema de mesurament.

## 7. Opinió

De OJDinteractiva, la divisió de INFORMACIÓN Y CONTROL DE PUBLICACIONES S.A.:

Hem examinat la informació facilitada per l'editor del mitjà electrònic per al període que comprèn la present certificació

El nostre examen s'ha realitzat d'acord amb les normes i procediments establerts en les Normes Tècniques per al Control dels Mitjans Electrònics de Comunicació

En la nostra opinió la present acta presenta raonablement la difusió/audiència registrada per aquest mitjà electrònic.

### **ADVERTENCIA:**

La feina de OJDinteractiva, la divisió de INFORMACIÓN Y CONTROL DE PUBLICACIONES S.A (INTROL) es limita a la realització de proves per a la revisió de les dades de recompte subministrats per l'editor amb la finalitat d'expressar una opinió sobre la \*razonabilidad d'aquestes dades d'acord amb les Normes Tècniques per al control dels MEC.

Per tant, INTROL no accepta responsabilitat alguna per les inexactituds o errors que puguin existir en les dades de recompte. Tampoc accepta cap responsabilitat per la falsedat en les dades de recompte rebuts de l'editor, ni per altres dades de mesurament que no estan inclosos en l'anàlisi.

- 2018

OJDinteractiva