



## INFORMACION Y CONTROL DE PUBLICACIONES, S.A.

Velázquez, 46, 1ª Drcha - Tel. 91 435 00 32 Fax 91 435 96 05 - 28001 - MADRID  
Av. Diagonal 497, 5a planta - Tel 93 439 24 18 Fax 93 419 25 34 - 08029 - BARCELONA

**Título:** ELMON.CAT - CATORZE.CAT  
**URL Primaria:** http://catorze.cat  
**Editor:** Editora Singular Digital 2GR S.L.  
**Domicilio:** Plaça Vella, 10 3r  
**Ciudad:** 08221 TERRASSA  
**Teléfono:** 93 674 86 61  
**Fax:** 93 212 66 07  
**E-mail:**  
**Clasificación:** Noticias e Información  
**Sub-Clasificación:** Noticias de interés especial

### 1. Cifras totales y promedios (Nacional e Internacional)

MES - AÑO	NAVEGADORES UNICOS	VISITAS	PAGINAS
Septiembre - 2023	170.909	256.611	336.206
<b>PROMEDIO DIARIO</b>	<b>7.590</b>	<b>8.554</b>	<b>11.207</b>
<b>PROMEDIO LUNES-VIERNES</b>	7.125	8.004	10.676
<b>PROMEDIO SABADO-DOMINGO</b>	8.676	9.837	12.446
<b>PAGINAS / VISITAS</b>	1,31		
<b>DURACION MEDIA VISITAS</b>	0:02:22		
<b>TIEMPO INTERACCIÓN MEDIO</b>	0:01:33		

### 2. Secciones (Nacional e Internacional)

	PAGINAS	%
<b>HOME</b>	26.494	7.88 %
<b>RESTO</b>	309.712	92.12 %

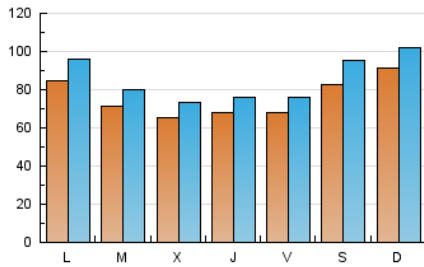
### 3. Por día del mes (Nacional e Internacional)

Día	N. únicos	Visitas	Páginas	Día	N. únicos	Visitas	Páginas	Día	N. únicos	Visitas	Páginas
1	4.817	5.508	7.370	11	6.155	6.899	9.280	21	7.782	8.817	11.509
2	6.212	6.935	9.006	12	5.902	6.623	9.216	22	11.479	12.887	15.623
3	11.777	13.010	16.156	13	6.421	7.209	10.001	23	9.595	10.571	13.698
4	9.768	11.167	13.329	14	5.749	6.401	8.552	24	8.816	9.637	12.896
5	6.565	7.366	9.822	15	5.643	6.221	8.896	25	10.226	11.469	15.177
6	6.254	6.860	9.388	16	16.127	19.488	22.534	26	8.299	9.317	12.873
7	6.798	7.586	10.510	17	10.437	12.040	14.925	27	6.571	7.484	9.798
8	6.438	7.023	9.989	18	7.696	8.792	12.027	28	6.743	7.659	10.235
9	4.756	5.393	7.248	19	7.705	8.812	11.477	29	5.686	6.238	8.388
10	5.625	6.165	8.505	20	6.933	7.738	10.728	30	4.736	5.296	7.050

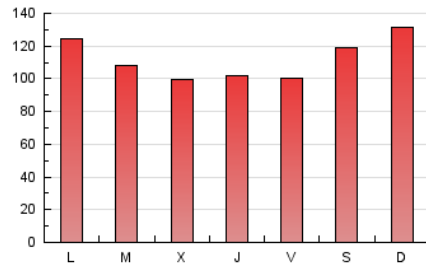
#### 4. Gráficas (Nacional e Internacional)

##### 4.1 Por día de la semana (promedio)

N. únicos / Visitas (x 100)



Páginas (x 100)



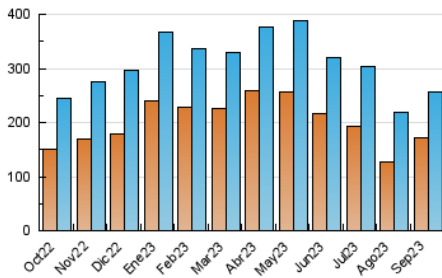
##### 4.2 Por franja horaria (promedio)

Visitas\_ (x 1000)

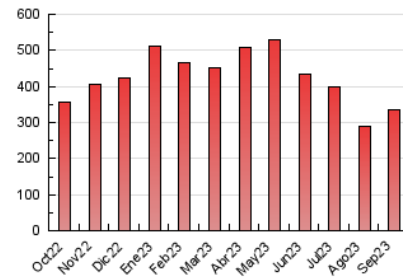
Páginas (x 1000)

##### 4.3 Por meses

N. únicos / Visitas (x 1000)



Páginas (x 1000)





## INFORMACION Y CONTROL DE PUBLICACIONES, S.A.

Velázquez, 46, 1ª Drcha - Tel. 91 435 00 32 Fax 91 435 96 05 - 28001 - MADRID  
Av. Diagonal 497, 5a planta - Tel 93 439 24 18 Fax 93 419 25 34 - 08029 - BARCELONA

### Anexo - Tráfico Nacional

**Título:** ELMON.CAT - CATORZE.CAT  
**URL Primaria:** http://catorze.cat  
**Editor:** Editora Singular Digital 2GR S.L.  
**Domicilio:** Plaça Vella, 10 3r  
**Ciudad:** 08221 TERRASSA  
**Teléfono:** 93 674 86 61  
**Fax:** 93 212 66 07  
**E-mail:**  
**Clasificación:** Noticias e Información  
**Sub-Clasificación:** Noticias de interés especial

*Cultura viva 14*  
**Catorze**

#### 1. Cifras totales y promedios (Nacional)

MES - AÑO	NAVEGADORES UNICOS	VISITAS	PAGINAS
Septiembre - 2023	162.093	244.768	321.871
<b>PROMEDIO DIARIO</b>	<b>7.230</b>	<b>8.159</b>	<b>10.729</b>
<b>PROMEDIO LUNES-VIERNES</b>	6.769	7.614	10.196
<b>PROMEDIO SABADO-DOMINGO</b>	8.305	9.431	11.972
<b>PAGINAS / VISITAS</b>	1,32		
<b>DURACION MEDIA VISITAS</b>	0:02:24		
<b>TIEMPO INTERACCIÓN MEDIO</b>	0:01:36		

#### 2. Secciones (Nacional)

	PAGINAS	%
<b>HOME</b>	25.599	7.95 %
<b>RESTO</b>	296.272	92.05 %

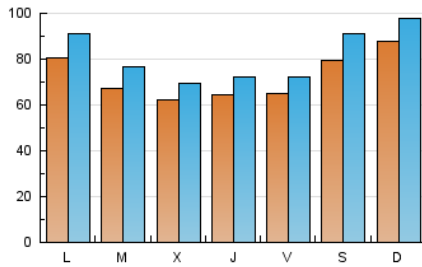
#### 3. Por día del mes (Nacional)

Día	N. únicos	Visitas	Páginas	Día	N. únicos	Visitas	Páginas	Día	N. únicos	Visitas	Páginas
1	4.575	5.204	7.039	11	5.914	6.562	8.896	21	7.484	8.484	11.077
2	5.939	6.642	8.663	12	5.531	6.242	8.759	22	10.983	12.374	15.014
3	11.275	12.600	15.637	13	6.143	6.915	9.652	23	9.171	10.030	13.138
4	9.229	10.477	12.618	14	5.457	6.075	8.142	24	8.333	9.109	12.301
5	6.235	7.003	9.384	15	5.419	5.954	8.581	25	9.746	10.981	14.537
6	5.890	6.500	8.952	16	15.534	18.804	21.733	26	7.790	8.862	12.207
7	6.490	7.241	10.056	17	10.067	11.638	14.379	27	6.270	7.149	9.371
8	6.048	6.641	9.420	18	7.359	8.417	11.583	28	6.339	7.181	9.735
9	4.554	5.144	6.968	19	7.380	8.479	11.017	29	5.392	5.891	7.918
10	5.361	5.871	8.165	20	6.484	7.256	10.165	30	4.512	5.042	6.764

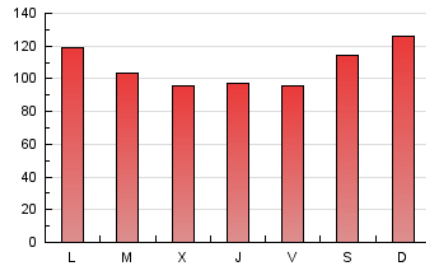
#### 4. Gráficas (Nacional)

##### 4.1 Por día de la semana (promedio)

N. únicos / Visitas (x 100)



Páginas (x 100)



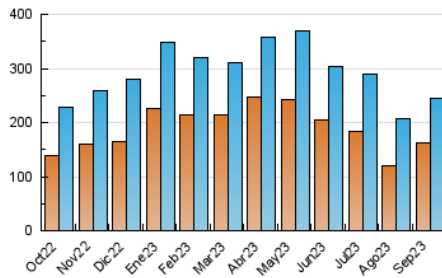
##### 4.2 Por franja horaria (promedio)

Visitas\_ (x 1000)

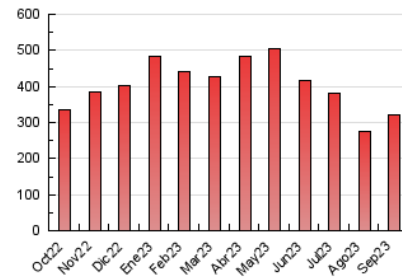
Páginas (x 1000)

##### 4.3 Por meses

N. únicos / Visitas (x 1000)



Páginas (x 1000)



## 5. Observaciones

Este Medio Electrónico de Comunicación ha sido medido por la herramienta Google Analytics de Google (GA4)

## 6. Definiciones básicas (Para más información ver Normas Técnicas para el Control de los Medios Electrónicos de Comunicación)

### Página Vista:

Conjunto de ficheros enviado a un usuario como resultado de una petición del mismo recibida por el servidor. Cuando la página está formada por varios marcos (frames), el conjunto de los mismos tendrá, a efectos de cómputo, la consideración de una página unitaria.

### Visita:

Una secuencia ininterrumpida de páginas servidas a un usuario válido. Si dicho usuario no realiza peticiones de páginas en un periodo de tiempo (30 min) la siguiente petición constituirá el inicio de una nueva visita.

### Navegador Único:

Total de combinaciones únicas de una dirección IP y un identificador adicional. Los medios pueden utilizar cookies o el Identificador de Alta de registro.

### Duración Página Vista:

Tiempo acumulado en segundos de todas las páginas vistas (en visitas de dos o más páginas vistas), dividido por el número total de páginas vistas.

### Duración Visita:

Tiempo en segundos de todas las visitas de dos o más páginas vistas, dividido por el número total de visitas de dos o más páginas vistas.

### Tráfico nacional:

Audiencia/difusión correspondiente a España medida en base a los datos de las direcciones IP registradas por el sistema de medición.

## 7. Opinión

De OJDinteractiva, la división de INFORMACIÓN Y CONTROL DE PUBLICACIONES S.A.:

Hemos examinado la información facilitada por el editor del medio electrónico para el periodo que comprende la presente certificación.

Nuestro examen se ha realizado de acuerdo con las normas y procedimientos establecidos en las Normas Técnicas para el Control de los Medios Electrónicos de Comunicación.

En nuestra opinión, la presente certificación presenta razonablemente la difusión/audiencia registrada por este canal.

### ADVERTENCIA:

El trabajo de OJDinteractiva, la división de INFORMACIÓN Y CONTROL DE PUBLICACIONES S.A (INTROL) se limita a la realización de pruebas para la revisión de los datos de recuento suministrados por el editor con la finalidad de expresar una opinión sobre la razonabilidad de dichos datos de acuerdo con las Normas Técnicas para el control de los MEC.

Por tanto, INTROL no acepta responsabilidad alguna por las inexactitudes o errores que puedan existir en los datos de recuento. Tampoco acepta ninguna responsabilidad por la falsedad en los datos de recuento recibidos del editor, ni por otros datos de medición que no están incluidos en el análisis.

Octubre - 2023

OJDinteractiva