



## INFORMACIÓN Y CONTROL DE PUBLICACIONES, S.A.

Velázquez, 46, 1º Drcha - Tel. 91 435 00 32 Fax 91 435 96 05 - 28001 - MADRID  
 Entença, 218 Entr. 7 - Tel 93 439 24 18 Fax 93 419 25 34 - 08029 - BARCELONA

**Títol:** DIARITREBALL.CAT  
**URL Primària:** http://diaritrebball.cat  
**Editor:** Fundació Periodisme Plural  
**Domicili:** Josep Tarradellas, 13-17, entresuelo  
**Ciutat:** 08029 BARCELONA  
**Teléfono:**  
**Fax:**  
**E-mail:**  
**Clasificació:** Notícies i Informació  
**Sub-Clasificació:** Notícies d'interès especial



### 1. Xifres totals i promitjos (Nacional i Internacional)

MES - ANY	NAVEGADORS ÚNICS	VISITES	PÀGINES
Octubre - 2018	5.982	7.536	10.787
<b>PROMIG DIARI</b>	<b>224</b>	<b>243</b>	<b>348</b>
<b>PROMIG DILLUNS-DIVENDRES</b>	<b>254</b>	<b>275</b>	<b>396</b>
<b>PROMIG DISSABTE-DIUMENGE</b>	<b>140</b>	<b>152</b>	<b>211</b>
<b>PÀGINES / VISITES</b>	<b>1,43</b>		
<b>DURADA MITJA VISITES</b>	<b>0:01:15</b>		
<b>DURADA MITJA PÀGINES</b>	<b>0:02:53</b>		

### 2. Seccions (Nacional i Internacional)

	PÀGINES	%
<b>HOME</b>	1.547	14.34 %
<b>RESTA</b>	9.240	85.66 %

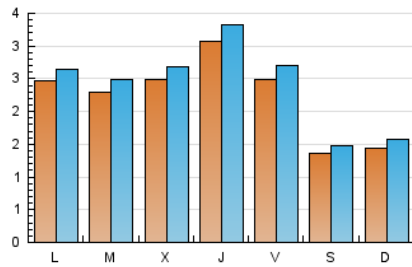
### 3. Per dia del mes (Nacional i Internacional)

Dia	N. únics	Visites	Pàgines	Dia	N. únics	Visites	Pàgines	Dia	N. únics	Visites	Pàgines
1	200	211	331	11	315	339	439	21	118	127	201
2	166	181	255	12	253	265	321	22	183	195	334
3	292	322	471	13	180	196	255	23	236	253	374
4	275	301	406	14	183	193	261	24	235	249	395
5	195	206	304	15	244	258	335	25	333	355	484
6	139	156	196	16	225	240	337	26	279	291	415
7	136	147	226	17	205	215	302	27	110	116	162
8	215	239	408	18	306	331	499	28	138	159	213
9	242	266	389	19	268	319	461	29	389	421	585
10	323	362	542	20	116	122	171	30	275	306	429
								31	184	195	286

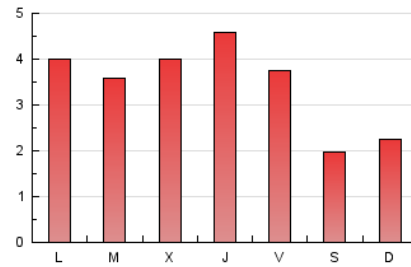
4. Gràfiques (Nacional i Internacional)

4.1 Per dia de la setmana (promig)

N. únics / Visites (x 100)

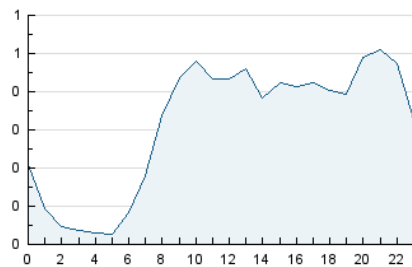


Pàgines (x 100)

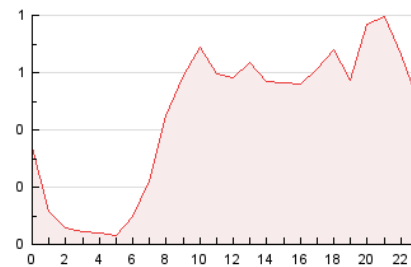


4.2 Per franja horària (promig)

Visites (x 1000)

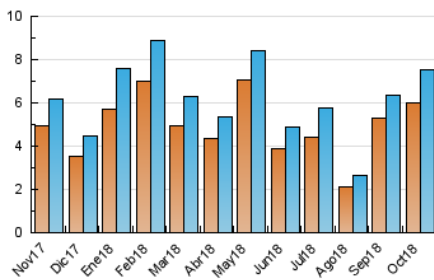


Pàgines (x 1000)

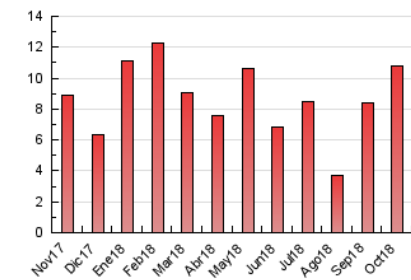


4.3 Per mesos

N. únics / Visites (x 1000)



Pàgines (x 1000)





## INFORMACIÓ I CONTROL DE PUBLICACIONS, S.A.

Velázquez, 46, 1º Drcha - Tel. 91 435 00 32 Fax 91 435 96 05 - 28001 - MADRID  
 Entença, 218 Entr. 7 - Tel 93 439 24 18 Fax 93 419 25 34 - 08029 - BARCELONA

### Anexe - Tràfic Nacional

**Títol:** DIARITREBALL.CAT  
**URL Primària:** http://diaritrebball.cat  
**Editor:** Fundació Periodisme Plural  
**Domicili:** Josep Tarradellas, 13-17, entresuelo  
**Ciutat:** 08029 BARCELONA  
**Teléfono:**  
**Fax:**  
**E-mail:**  
**Clasificació:** Notícies i Informació  
**Sub-Clasificació:** Notícies d'interès especial



#### 1. Xifres totals i promitjos (Nacional)

MES - ANY	NAVEGADORS ÚNICS	VISITES	PÀGINES
Octubre - 2018	5.589	7.127	10.339
<b>PROMIG DIARI</b>	<b>212</b>	<b>230</b>	<b>334</b>
<b>PROMIG DILLUNS-DIVENDRES</b>	<b>239</b>	<b>260</b>	<b>380</b>
<b>PROMIG DISSABTE-DIUMENGE</b>	<b>131</b>	<b>143</b>	<b>201</b>
<b>PÀGINES / VISITES</b>	<b>1,45</b>		
<b>DURADA MITJA VISITES</b>	<b>0:01:18</b>		
<b>DURADA MITJA PÀGINES</b>	<b>0:02:52</b>		

#### 2. Seccions (Nacional)

	PÀGINES	%
<b>HOME</b>	1.508	14.59 %
<b>RESTA</b>	8.831	85.41 %

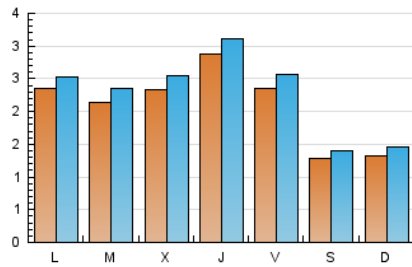
#### 3. Per dia del mes (Nacional)

Dia	N. únics	Visites	Pàgines	Dia	N. únics	Visites	Pàgines	Dia	N. únics	Visites	Pàgines
1	190	201	320	11	300	323	422	21	103	112	185
2	155	170	239	12	241	253	309	22	172	184	322
3	281	311	458	13	171	187	246	23	222	238	357
4	259	284	388	14	173	183	251	24	220	234	377
5	186	197	295	15	231	244	320	25	318	340	468
6	133	149	189	16	211	226	322	26	264	276	398
7	131	142	220	17	193	203	287	27	100	106	151
8	206	230	399	18	276	301	468	28	126	145	198
9	228	252	375	19	252	303	442	29	375	407	571
10	304	342	519	20	113	119	168	30	256	287	406
				21				31	167	178	269

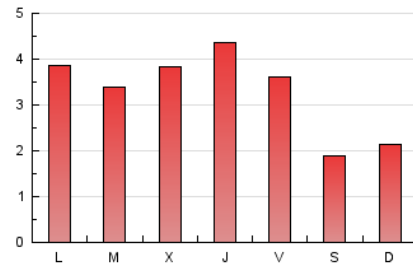
4. Gràfiques (Nacional)

4.1 Per dia de la setmana (promig)

N. únics / Visites (x 100)

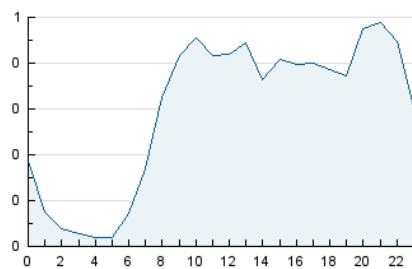


Pàgines (x 100)

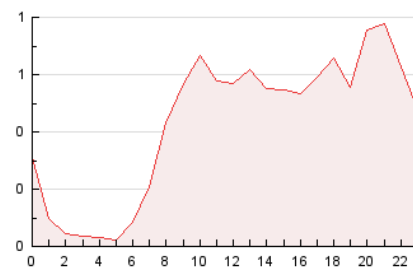


4.2 Per franja horària (promig)

Visites (x 1000)

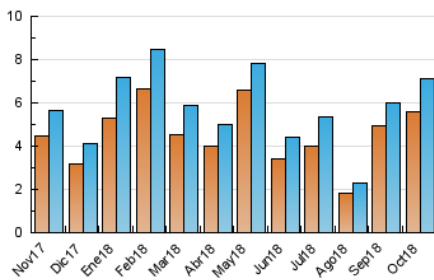


Pàgines (x 1000)

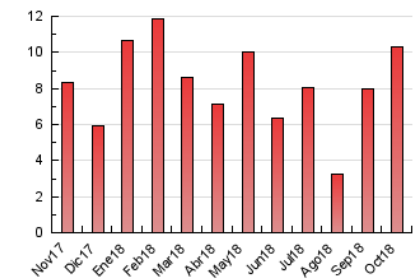


4.3 Per mesos

N. únics / Visites (x 1000)



Pàgines (x 1000)



## 5. Observacions

Este Medio Electrónico de Comunicación ha sido medido por la herramienta Google Analytics de Google

## 6. Definicions bàsiques (Para més informació cal veure Normes Tècniques per al Control dels Mitjans Electrònics de Comunicació)

### Pàgina Vista::

Conjunt de fitxers enviat a un usuari com a resultat d'una petició del mateix rebuda pel servidor. Quan la pàgina està formada per diversos marcs (\*frames), el conjunt dels mateixos tindrà, a l'efecte de \*còmputo, la consideració d'una pàgina unitària.

### Visita:

Una seqüència ininterrompuda de pàgines servides a un usuari vàlid. Si aquest usuari no realitza peticions de pàgines en un període de temps (30 min) la següent petició constituirà l'inici d'una nova visita.

### Navegador Únic:

Total de combinacions úniques d'una adreça IP i un identificador adicional. Els mitjans poden utilitzar cookies o l'Identificador d'Alta de registre.

### Durada Pàgina Vista:

Temps acumulat en segons de totes les pàgines vistes (en visites de dues o més pàgines vistes), dividit pel nombre total de pàgines vistes.

### Durada Visita:

Temps en segons de totes les visites de dues o més pàgines vistes, dividit pel nombre total de dos o més pàgines vistes.

### Tràfic nacional:

Audiència/difusió corresponent a Espanya mesurada sobre la base de les dades de les adreces IP registrades pel sistema de mesurament.

## 7. Opinió

De OJDinteractiva, la divisió de INFORMACIÓN Y CONTROL DE PUBLICACIONES S.A.:

Hem examinat la informació facilitada per l'editor del mitjà electrònic per al període que comprèn la present certificació.

El nostre examen s'ha realitzat d'acord amb les normes i procediments establerts en les Normes Tècniques per al Control dels Mitjans Electrònics de Comunicació.

En la nostra opinió, la present acta presenta raonablement la difusió/audiència registrada per aquest mitjà electrònic.

### ADVERTENCIA:

La feina de OJDinteractiva, la divisió de INFORMACIÓN Y CONTROL DE PUBLICACIONES S.A (INTROL) es limita a la realització de proves per a la revisió de les dades de recompte subministrats per l'editor amb la finalitat d'expressar una opinió sobre la \*razonabilidad d'aquestes dades d'acord amb les Normes Tècniques per al control dels MEC.

Per tant, INTROL no accepta responsabilitat alguna per les inexactituds o errors que puguin existir en les dades de recompte. Tampoc accepta cap responsabilitat per la falsedat en les dades de recompte rebuts de l'editor, ni per altres dades de mesurament que no estan inclosos en l'anàlisi.

Novembre - 2018

OJDinteractiva