



## INFORMACIÓN Y CONTROL DE PUBLICACIONES, S.A.

Velázquez, 46, 1º Drcha - Tel. 91 435 00 32 Fax 91 435 96 05 - 28001 - MADRID  
 Entença, 218 Entr. 7 - Tel 93 439 24 18 Fax 93 419 25 34 - 08029 - BARCELONA

**Títol:** DIARITREBALL.CAT  
**URL Primària:** http://diaritrebball.cat  
**Editor:** Fundació Periodisme Plural  
**Domicili:** Josep Tarradellas, 13-17, entresuelo  
**Ciutat:** 08029 BARCELONA  
**Teléfono:**  
**Fax:**  
**E-mail:**  
**Clasificació:** Notícies i Informació  
**Sub-Clasificació:** Notícies d'interès especial



### 1. Xifres totals i promitjos (Nacional i Internacional)

MES - ANY	NAVEGADORS ÚNICS	VISITES	PÀGINES
Septembre - 2020	4.618	5.772	7.154
<b>PROMIG DIARI</b>	<b>175</b>	<b>192</b>	<b>238</b>
<b>PROMIG DILLUNS-DIVENDRES</b>	<b>194</b>	<b>216</b>	<b>271</b>
<b>PROMIG DISSABTE-DIUMENGE</b>	<b>123</b>	<b>128</b>	<b>148</b>
<b>PÀGINES / VISITES</b>	<b>1,24</b>		
<b>DURADA MITJA VISITES</b>	<b>0:00:43</b>		
<b>DURADA MITJA PÀGINES</b>	<b>0:02:58</b>		

### 2. Seccions (Nacional i Internacional)

	PÀGINES	%
<b>HOME</b>	687	9.60 %
<b>RESTA</b>	6.467	90.40 %

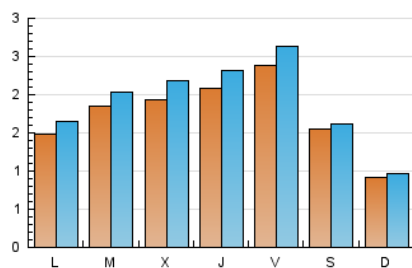
### 3. Per dia del mes (Nacional i Internacional)

Dia	N. únics	Visites	Pàgines	Dia	N. únics	Visites	Pàgines	Dia	N. únics	Visites	Pàgines
1	95	117	155	11	70	73	92	21	288	310	376
2	97	116	171	12	207	209	222	22	160	178	232
3	93	111	164	13	54	58	84	23	364	394	445
4	82	99	116	14	86	101	136	24	206	211	248
5	32	34	37	15	216	226	271	25	230	257	353
6	53	59	63	16	170	198	248	26	132	135	160
7	103	114	144	17	387	431	495	27	113	116	128
8	287	309	392	18	575	626	739	28	114	133	197
9	176	203	270	19	249	264	318	29	168	188	247
10	146	171	240	20	142	149	173	30	159	182	238

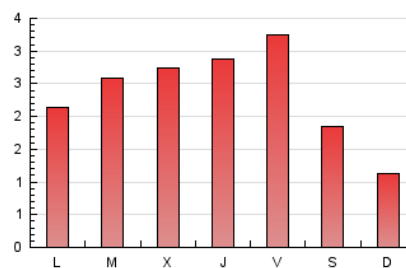
4. Gràfiques (Nacional i Internacional)

4.1 Per dia de la setmana (promig)

N. únics / Visites (x 100)

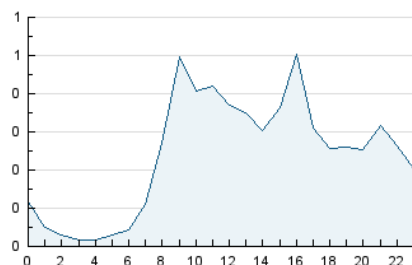


Pàgines (x 100)

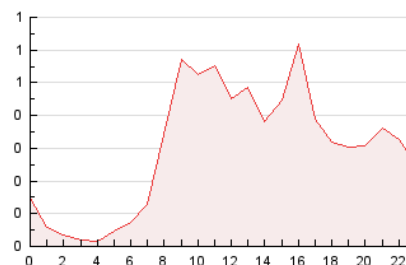


4.2 Per franja horària (promig)

Visites (x 1000)

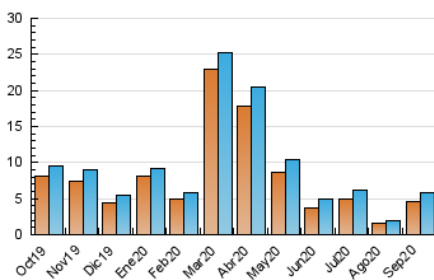


Pàgines (x 1000)

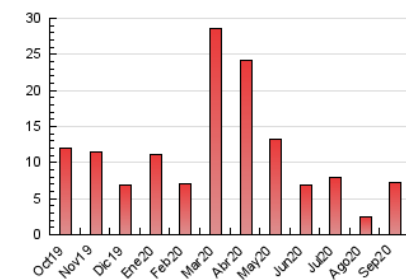


4.3 Per mesos

N. únics / Visites (x 1000)



Pàgines (x 1000)





## INFORMACIÓN Y CONTROL DE PUBLICACIONES, S.A.

Velázquez, 46, 1º Drcha - Tel. 91 435 00 32 Fax 91 435 96 05 - 28001 - MADRID  
Entença, 218 Entr. 7 - Tel 93 439 24 18 Fax 93 419 25 34 - 08029 - BARCELONA

### Anexe - Tràfic Nacional

**Títol:** DIARITREBALL.CAT  
**URL Primària:** http://diaritrebball.cat  
**Editor:** Fundació Periodisme Plural  
**Domicili:** Josep Tarradellas, 13-17, entresuelo  
**Ciutat:** 08029 BARCELONA  
**Teléfono:**  
**Fax:**  
**E-mail:**  
**Clasificació:** Notícies i Informació  
**Sub-Clasificació:** Notícies d'interès especial



#### 1. Xifres totals i promitjos (Nacional)

MES - ANY	NAVEGADORS ÚNICS	VISITES	PÀGINES
Septembre - 2020	4.125	5.271	6.638
<b>PROMIG DIARI</b>	<b>158</b>	<b>176</b>	<b>221</b>
<b>PROMIG DILLUNS-DIVENDRES</b>	<b>182</b>	<b>203</b>	<b>258</b>
<b>PROMIG DISSABTE-DIUMENGE</b>	<b>94</b>	<b>99</b>	<b>119</b>
<b>PÀGINES / VISITES</b>	<b>1,26</b>		
<b>DURADA MITJA VISITES</b>	<b>0:00:46</b>		
<b>DURADA MITJA PÀGINES</b>	<b>0:02:58</b>		

#### 2. Seccions (Nacional)

	PÀGINES	%
<b>HOME</b>	646	9.73 %
<b>RESTA</b>	5.992	90.27 %

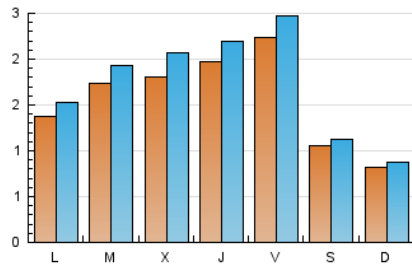
#### 3. Per dia del mes (Nacional)

Dia	N. únics	Visites	Pàgines	Dia	N. únics	Visites	Pàgines	Dia	N. únics	Visites	Pàgines
1	87	109	146	11	60	63	82	21	264	286	352
2	89	108	163	12	44	46	59	22	150	168	220
3	91	109	162	13	50	54	80	23	349	379	430
4	73	90	108	14	78	93	128	24	188	193	229
5	28	30	33	15	203	213	255	25	215	242	336
6	50	56	60	16	158	186	236	26	116	119	144
7	97	108	135	17	371	415	479	27	99	101	113
8	276	298	381	18	543	594	708	28	107	126	190
9	161	188	254	19	237	252	306	29	155	175	233
10	136	161	230	20	130	137	158	30	149	172	228

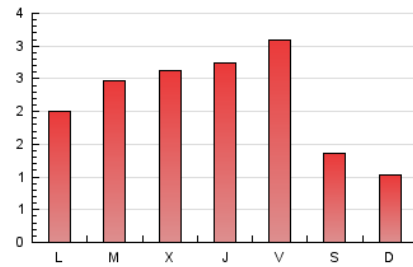
4. Gràfiques (Nacional)

4.1 Per dia de la setmana (promig)

N. únics / Visites (x 100)

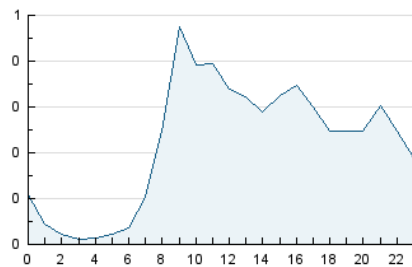


Pàgines (x 100)

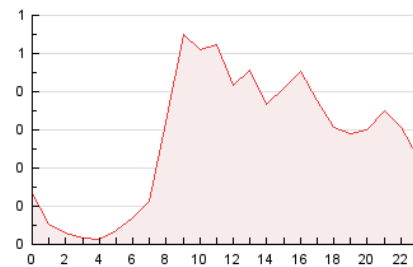


4.2 Per franja horària (promig)

Visites (x 1000)

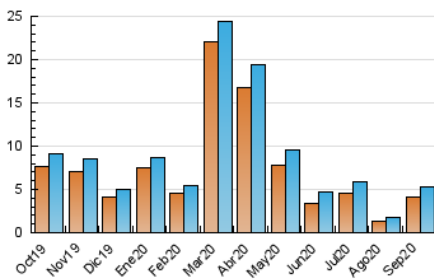


Pàgines (x 1000)

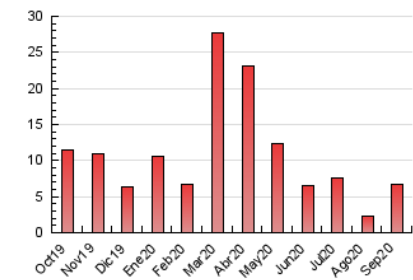


4.3 Per mesos

N. únics / Visites (x 1000)



Pàgines (x 1000)



## 5. Observacions

Este Medio Electrónico de Comunicación ha sido medido por la herramienta Google Analytics de Google

## 6. Definicions bàsiques (Para més informació cal veure Normes Tècniques per al Control dels Mitjans Electrònics de Comunicació)

### **Pàgina Vista::**

Conjunt de fitxers enviat a un usuari com a resultat d'una petició del mateix rebuda pel servidor. Quan la pàgina està formada per diversos marcs (\*frames), el conjunt dels mateixos tindrà, a l'efecte de \*còmputo, la consideració d'una pàgina unitària.

### **Visita:**

Una seqüència ininterrompuda de pàgines servides a un usuari vàlid. Si aquest usuari no realitza peticions de pàgines en un període de temps (30 min) la següent petició constituirà l'inici d'una nova visita.

### **Navegador Únic:**

Total de combinacions úniques d'una adreça IP i un identificador adicional. Els mitjans poden utilitzar cookies o l'Identificador d'Alta de registre.

### **Durada Pàgina Vista:**

Temps acumulat en segons de totes les pàgines vistes (en visites de dues o més pàgines vistes), dividit pel nombre total de pàgines vistes.

### **Durada Visita:**

Temps en segons de totes les visites de dues o més pàgines vistes, dividit pel nombre total de dos o més pàgines vistes.

### **Tràfic nacional:**

Audiència/difusió corresponent a Espanya mesurada sobre la base de les dades de les adreces IP registrades pel sistema de mesurament.

## 7. Opinió

De OJDinteractiva, la divisió de INFORMACIÓN Y CONTROL DE PUBLICACIONES S.A.:

Hem examinat la informació facilitada per l'editor del mitjà electrònic per al període que comprèn la present certificació.

El nostre examen s'ha realitzat d'acord amb les normes i procediments establerts en les Normes Tècniques per al Control dels Mitjans Electrònics de Comunicació.

En la nostra opinió, la present acta presenta raonablement la difusió/audiència registrada per aquest mitjà electrònic.

### **ADVERTENCIA:**

La feina de OJDinteractiva, la divisió de INFORMACIÓN Y CONTROL DE PUBLICACIONES S.A (INTROL) es limita a la realització de proves per a la revisió de les dades de recompte subministrats per l'editor amb la finalitat d'expressar una opinió sobre la \*razonabilidad d'aquestes dades d'acord amb les Normes Tècniques per al control dels MEC.

Per tant, INTROL no accepta responsabilitat alguna per les inexactituds o errors que puguin existir en les dades de recompte. Tampoc accepta cap responsabilitat per la falsedat en les dades de recompte rebuts de l'editor, ni per altres dades de mesurament que no estan inclosos en l'anàlisi.

Octubre - 2020

OJDinteractiva