



## INFORMACIÓN Y CONTROL DE PUBLICACIONES, S.A.

Velázquez, 46, 1ª Drcha - Tel. 91 435 00 32 Fax 91 435 96 05 - 28001 - MADRID  
Av. Diagonal 497, 5a planta - Tel 93 439 24 18 Fax 93 419 25 34 - 08029 - BARCELONA

**Títol:** TARREGA.TV  
**URL Primària:** http://www.tarrega.tv  
**Editor:** Audiovisuals Tàrrega S.L.  
**Domicili:** Avinguda Josep Trepà i Galceran, 11, despatx 3  
**Ciutat:** 25300 TÀRREGA  
**Teléfono:** 973 313 311  
**Fax:**  
**E-mail:**  
**Clasificació:** Notícies i Informació  
**Sub-Clasificació:** Notícies globals i actualitat



### 1. Xifres totals i promitjos (Nacional i Internacional)

MES - ANY	NAVEGADORS ÚNICS	VISITES	PÀGINES
Juny - 2026	1.475	2.244	2.149
<b>PROMIG DIARI</b>	<b>54</b>	<b>75</b>	<b>72</b>
<b>PROMIG DILLUNS-DIVENDRES</b>	58	83	79
<b>PROMIG DISSABTE-DIUMENGE</b>	42	53	50
<b>PÀGINES / VISITES</b>	0,96		
<b>DURADA MITJA VISITES</b>	0:01:04		
<b>TEMPS D'INTERACCIÓ MITJÀ</b>	0:00:22		

### 2. Seccions (Nacional i Internacional)

	PÀGINES	%
<b>HOME</b>	849	39.51 %
<b>RESTA</b>	1.300	60.49 %

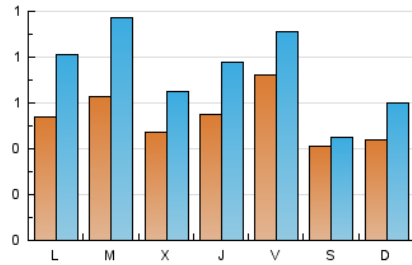
### 3. Per dia del mes (Nacional i Internacional)

Dia	N. únics	Visites	Pàgines	Dia	N. únics	Visites	Pàgines	Dia	N. únics	Visites	Pàgines
1	84	113	105	11	45	64	61	21	51	66	65
2	98	132	127	12	54	66	63	22	36	76	72
3	49	87	86	13	45	48	45	23	70	113	109
4	89	113	109	14	34	43	41	24	39	45	42
5	54	64	57	15	33	52	49	25	34	62	61
6	23	32	30	16	41	79	77	26	86	101	100
7	58	72	68	17	54	71	67	27	33	34	33
8	44	58	56	18	50	74	73	28	31	60	57
9	48	58	57	19	95	131	126	29	72	105	99
10	46	57	54	20	63	67	64	30	59	102	96

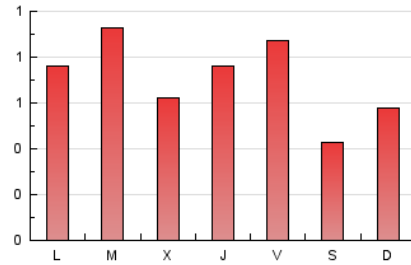
4. Gràfiques (Nacional i Internacional)

4.1 Per dia de la setmana (promig)

N. únics / Visites (x 100)

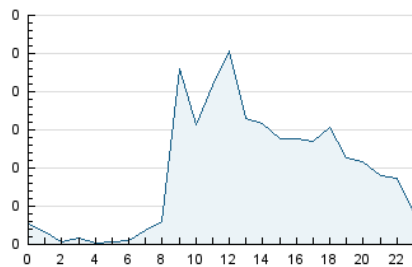


Pàgines (x 100)

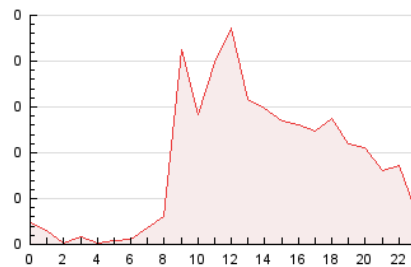


4.2 Per franja horària (promig)

Visites\_ (x 1000)

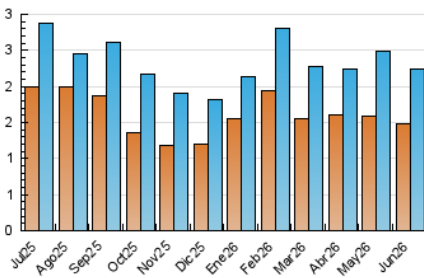


Pàgines (x 1000)

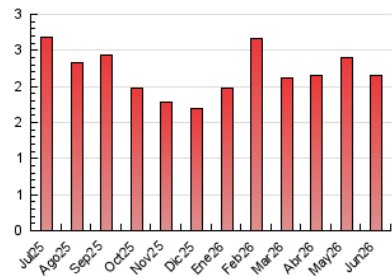


4.3 Per mesos

N. únics / Visites (x 1000)



Pàgines (x 1000)





## INFORMACIÓN Y CONTROL DE PUBLICACIONES, S.A.

Velázquez, 46, 1ª Drcha - Tel. 91 435 00 32 Fax 91 435 96 05 - 28001 - MADRID  
Av. Diagonal 497, 5a planta - Tel 93 439 24 18 Fax 93 419 25 34 - 08029 - BARCELONA

### Anexe - Tràfic Nacional

**Títol:** TARREGA.TV  
**URL Primària:** http://www.tarrega.tv  
**Editor:** Audiovisuals Tàrrega S.L.  
**Domicili:** Avinguda Josep Trepat i Galceran, 11, despatx 3  
**Ciutat:** 25300 TÀRREGA  
**Teléfono:** 973 313 311  
**Fax:**  
**E-mail:**  
**Clasificació:** Notícies i Informació  
**Sub-Clasificació:** Notícies globals i actualitat



#### 1. Xifres totals i promitjos (Nacional)

MES - ANY	NAVEGADORS ÚNICS	VISITES	PÀGINES
Juny - 2026	1.452	2.220	2.124
<b>PROMIG DIARI</b>	<b>53</b>	<b>74</b>	<b>71</b>
<b>PROMIG DILLUNS-DIVENDRES</b>	<b>58</b>	<b>82</b>	<b>79</b>
<b>PROMIG DISSABTE-DIUMENGE</b>	<b>41</b>	<b>52</b>	<b>49</b>
<b>PÀGINES / VISITES</b>	<b>0,96</b>		
<b>DURADA MITJA VISITES</b>	<b>0:01:05</b>		
<b>TEMPS D'INTERACCIÓ MITJA</b>	<b>0:00:22</b>		

#### 2. Seccions (Nacional)

	PÀGINES	%
<b>HOME</b>	846	39.83 %
<b>RESTA</b>	1.278	60.17 %

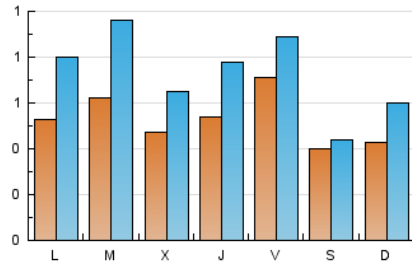
#### 3. Per dia del mes (Nacional)

Dia	N. únics	Visites	Pàgines	Dia	N. únics	Visites	Pàgines	Dia	N. únics	Visites	Pàgines
1	84	113	105	11	44	63	60	21	50	65	64
2	98	132	127	12	54	66	63	22	36	76	72
3	49	87	86	13	44	47	44	23	70	113	109
4	88	112	108	14	34	43	41	24	39	45	42
5	54	64	57	15	32	51	48	25	34	62	61
6	23	32	30	16	40	78	76	26	84	99	98
7	58	72	68	17	54	71	67	27	28	29	28
8	44	58	56	18	49	73	72	28	30	59	56
9	48	58	57	19	93	128	123	29	70	102	96
10	46	57	54	20	63	67	64	30	55	98	92

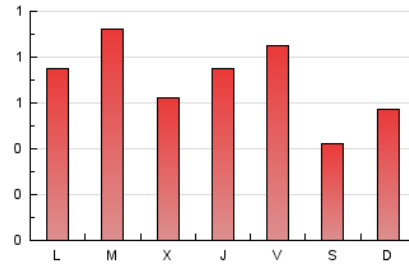
#### 4. Gràfiques (Nacional)

##### 4.1 Per dia de la setmana (promig)

N. únics / Visites (x 100)

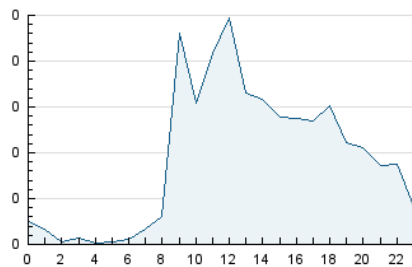


Pàgines (x 100)

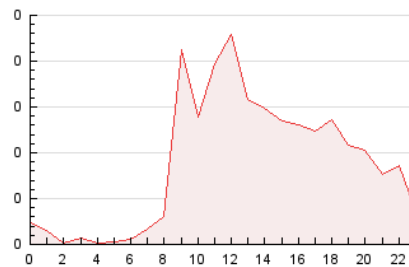


##### 4.2 Per franja horària (promig)

Visites\_ (x 1000)

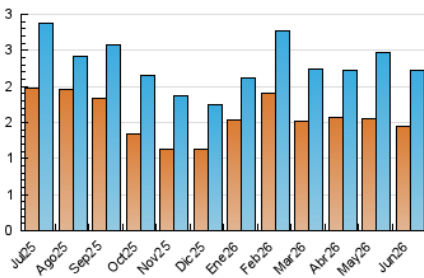


Pàgines (x 1000)

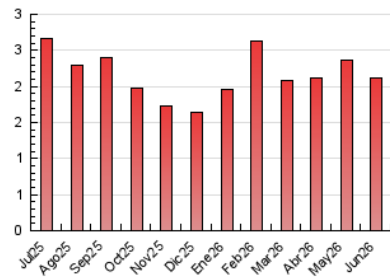


##### 4.3 Per mesos

N. únics / Visites (x 1000)



Pàgines (x 1000)



## 5. Observacions

Este Medio Electrónico de Comunicación ha sido medido por la herramienta Google Analytics de Google (GA4).

## 6. Definicions bàsiques (Para més informació cal veure Normes Tècniques per al Control dels Mitjans Electrònics de Comunicació)

### Pàgina Vista::

Conjunt de fitxers enviat a un usuari com a resultat d'una petició del mateix rebuda pel servidor. Quan la pàgina està formada per diversos marcs (\*frames), el conjunt dels mateixos tindrà, a l'efecte de \*còmputo, la consideració d'una pàgina unitària.

### Visita:

Una seqüència ininterrompuda de pàgines servides a un usuari vàlid. Si aquest usuari no realitza peticions de pàgines en un període de temps (30 min) la següent petició constituirà l'inici d'una nova visita.

### Navegador Únic:

Total de combinacions úniques d'una adreça IP i un identificador adicional. Els mitjans poden utilitzar cookies o l'Identificador d'Alta de registre.

### Durada Pàgina Vista:

Temps acumulat en segons de totes les pàgines vistes (en visites de dues o més pàgines vistes), dividit pel nombre total de pàgines vistes.

### Durada Visita:

Temps en segons de totes les visites de dues o més pàgines vistes, dividit pel nombre total de dos o més pàgines vistes.

### Tràfic nacional:

Audiència/difusió corresponent a Espanya mesurada sobre la base de les dades de les adreces IP registrades pel sistema de mesurament.

## 7. Opinió

De OJDinteractiva, la divisió de INFORMACIÓN Y CONTROL DE PUBLICACIONES S.A.:

Hem examinat la informació facilitada per l'editor del mitjà electrònic per al període que comprèn la present certificació.

El nostre examen s'ha realitzat d'acord amb les normes i procediments establerts en les Normes Tècniques per al Control dels Mitjans Electrònics de Comunicació.

En la nostra opinió, la present acta presenta raonablement la difusió/audiència registrada per aquest mitjà electrònic.

### ADVERTENCIA:

La feina de OJDinteractiva, la divisió de INFORMACIÓN Y CONTROL DE PUBLICACIONES S.A (INTROL) es limita a la realització de proves per a la revisió de les dades de recompte subministrats per l'editor amb la finalitat d'expressar una opinió sobre la \*razonabilidad d'aquestes dades d'acord amb les Normes Tècniques per al control dels MEC.

Per tant, INTROL no accepta responsabilitat alguna per les inexactituds o errors que puguin existir en les dades de recompte. Tampoc accepta cap responsabilitat per la falsedat en les dades de recompte rebuts de l'editor, ni per altres dades de mesurament que no estan inclosos en l'anàlisi.

Juliol - 2026

OJDinteractiva