



## INFORMACIÓN Y CONTROL DE PUBLICACIONES, S.A.

Velázquez, 46, 1º Drcha - Tel. 91 435 00 32 Fax 91 435 96 05 - 28001 - MADRID  
Av. Diagonal 497, 5a planta - Tel 93 439 24 18 Fax 93 419 25 34 - 08029 - BARCELONA

**Títol:** MOLLERUSSA.TV  
**URL Primària:** http://www.mollerussa.tv  
**Editor:** Mollerussa Audiovisuals, S.L.  
**Domicili:** Avda. Generalitat, 11 1º  
**Ciutat:** 25230 MOLLERUSSA  
**Teléfono:** 973 601 940  
**Fax:**  
**E-mail:**  
**Clasificació:** Notícies i Informació  
**Sub-Clasificació:** Notícies globals i actualitat



### 1. Xifres totals i promitjos (Nacional i Internacional)

MES - ANY	NAVEGADORS ÚNICS	VISITES	PÀGINES
Desembre - 2021	8.315	9.319	10.399
<b>PROMIG DIARI</b>	<b>288</b>	<b>301</b>	<b>335</b>
<b>PROMIG DILLUNS-DIVENDRES</b>	338	353	395
<b>PROMIG DISSABTE-DIUMENGE</b>	145	149	166
<b>PAGINES / VISITES</b>	1,12		
<b>DURADA MITJA VISITES</b>	0:00:16		
<b>DURADA MITJA PAGINES</b>	0:02:17		

### 2. Seccions (Nacional i Internacional)

	PÀGINES	%
<b>HOME</b>	1.653	15.90 %
<b>RESTA</b>	8.746	84.10 %

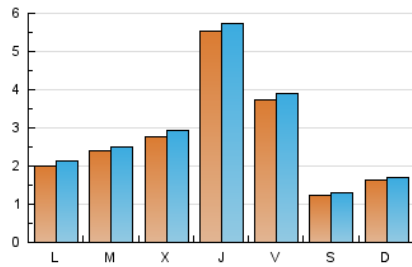
### 3. Per dia del mes (Nacional i Internacional)

Dia	N. únics	Visites	Pàgines	Dia	N. únics	Visites	Pàgines	Dia	N. únics	Visites	Pàgines
1	554	587	659	11	47	50	55	21	214	234	281
2	167	172	194	12	83	85	91	22	150	160	189
3	365	385	443	13	260	270	295	23	116	121	140
4	152	155	165	14	246	254	299	24	92	104	131
5	104	105	108	15	316	326	348	25	93	95	102
6	92	97	110	16	320	335	441	26	273	281	307
7	125	130	144	17	197	205	210	27	134	146	191
8	97	103	126	18	206	218	268	28	369	383	409
9	92	96	139	19	198	205	228	29	267	285	344
10	85	90	103	20	317	334	421	30	2.069	2.142	2.225
								31	1.131	1.166	1.233

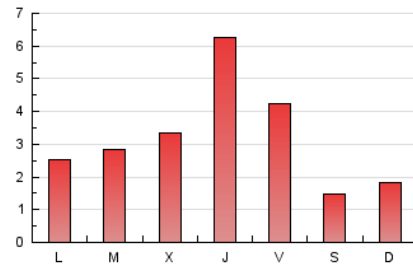
4. Gràfiques (Nacional i Internacional)

4.1 Per dia de la setmana (promig)

N. únics / Visites (x 100)

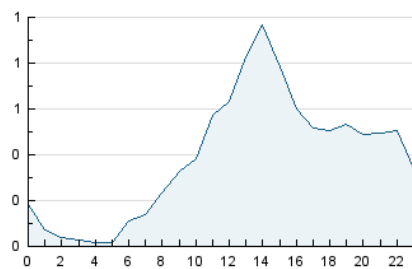


Pàgines (x 100)

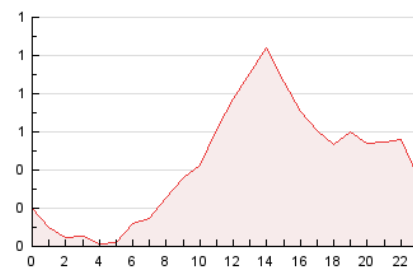


4.2 Per franja horària (promig)

Visites\_\_ (x 1000)

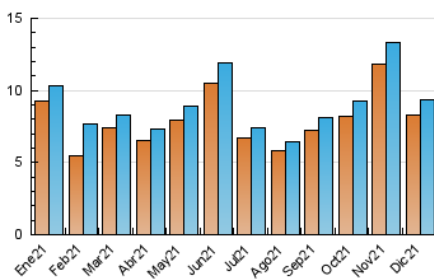


Pàgines (x 1000)

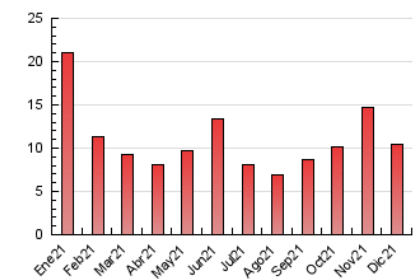


4.3 Per mesos

N. únics / Visites (x 1000)



Pàgines (x 1000)





## INFORMACIÓN Y CONTROL DE PUBLICACIONES, S.A.

Velázquez, 46, 1º Drcha - Tel. 91 435 00 32 Fax 91 435 96 05 - 28001 - MADRID  
Av. Diagonal 497, 5a planta - Tel 93 439 24 18 Fax 93 419 25 34 - 08029 - BARCELONA

### Anexe - Tràfic Nacional

**Títol:** MOLLERUSSA.TV  
**URL Primària:** http://www.mollerussa.tv  
**Editor:** Mollerussa Audiovisuals, S.L.  
**Domicili:** Avda. Generalitat, 11 1º  
**Ciutat:** 25230 MOLLERUSSA  
**Teléfono:** 973 601 940  
**Fax:**  
**E-mail:**  
**Clasificació:** Notícies i Informació  
**Sub-Clasificació:** Notícies globals i actualitat



#### 1. Xifres totals i promitjos (Nacional)

MES - ANY	NAVEGADORS ÚNICS	VISITES	PÀGINES
Desembre - 2021	7.968	8.954	10.014
<b>PROMIG DIARI</b>	<b>276</b>	<b>289</b>	<b>323</b>
<b>PROMIG DILLUNS-DIVENDRES</b>	<b>324</b>	<b>339</b>	<b>380</b>
<b>PROMIG DISSABTE-DIUMENGE</b>	<b>139</b>	<b>144</b>	<b>160</b>
<b>PAGINES / VISITES</b>	<b>1,12</b>		
<b>DURADA MITJA VISITES</b>	<b>0:00:16</b>		
<b>DURADA MITJA PAGINES</b>	<b>0:02:17</b>		

#### 2. Seccions (Nacional)

	PÀGINES	%
<b>HOME</b>	1.607	16.05 %
<b>RESTA</b>	8.407	83.95 %

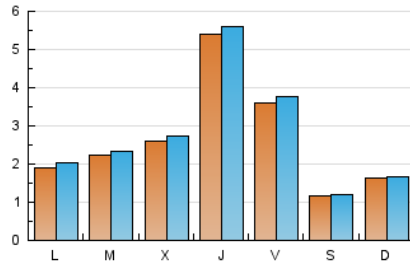
#### 3. Per dia del mes (Nacional)

Dia	N. únics	Visites	Pàgines	Dia	N. únics	Visites	Pàgines	Dia	N. únics	Visites	Pàgines
1	518	551	621	11	44	47	52	21	193	213	258
2	155	160	182	12	83	85	91	22	140	150	178
3	351	371	427	13	249	259	284	23	112	117	136
4	127	130	140	14	225	233	278	24	91	103	129
5	104	105	108	15	295	305	323	25	93	95	102
6	90	95	108	16	304	319	425	26	270	278	304
7	116	121	135	17	178	185	189	27	130	142	187
8	95	101	118	18	199	211	261	28	355	369	394
9	91	95	138	19	195	202	225	29	250	268	327
10	84	89	102	20	296	313	400	30	2.033	2.105	2.188
								31	1.102	1.137	1.204

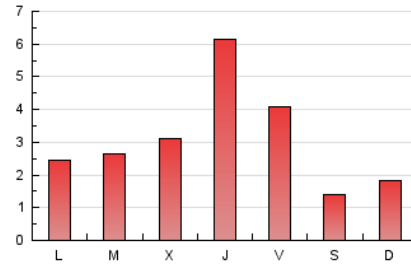
4. Gràfiques (Nacional)

4.1 Per dia de la setmana (promig)

N. únics / Visites (x 100)

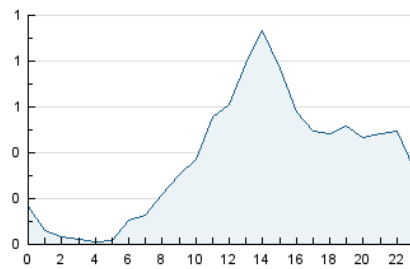


Pàgines (x 100)

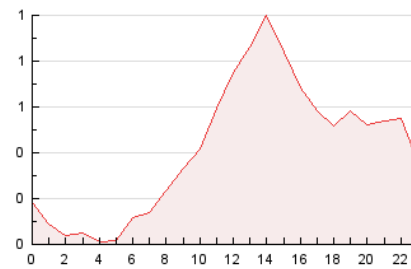


4.2 Per franja horària (promig)

Visites\_\_ (x 1000)

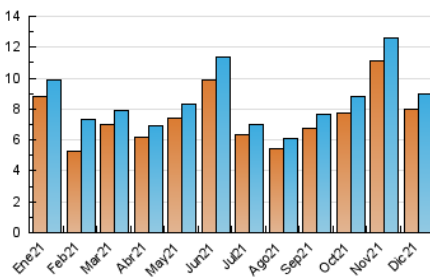


Pàgines (x 1000)

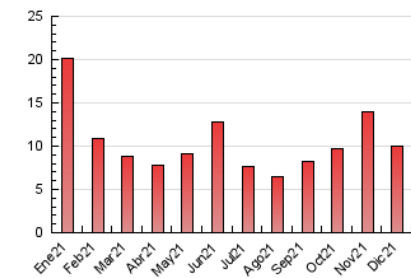


4.3 Per mesos

N. únics / Visites (x 1000)



Pàgines (x 1000)



## 5. Observacions

Este Medio Electrónico de Comunicación ha sido medido por la herramienta Google Analytics de Google

## 6. Definicions bàsiques (Para més informació cal veure Normes Tècniques per al Control dels Mitjans Electrònics de Comunicació)

### Pàgina Vista::

Conjunt de fitxers enviat a un usuari com a resultat d'una petició del mateix rebuda pel servidor. Quan la pàgina està formada per diversos marcs (\*frames), el conjunt dels mateixos tindrà, a l'efecte de \*còmputo, la consideració d'una pàgina unitària.

### Visita:

Una seqüència ininterrompuda de pàgines servides a un usuari vàlid. Si aquest usuari no realitza peticions de pàgines en un període de temps (30 min) la següent petició constituirà l'inici d'una nova visita.

### Navegador Únic:

Total de combinacions úniques d'una adreça IP i un identificador adicional. Els mitjans poden utilitzar cookies o l'Identificador d'Alta de registre.

### Durada Pàgina Vista:

Temps acumulat en segons de totes les pàgines vistes (en visites de dues o més pàgines vistes), dividit pel nombre total de pàgines vistes.

### Durada Visita:

Temps en segons de totes les visites de dues o més pàgines vistes, dividit pel nombre total de dos o més pàgines vistes.

### Tràfic nacional:

Audiència/difusió corresponent a Espanya mesurada sobre la base de les dades de les adreces IP registrades pel sistema de mesurament.

## 7. Opinió

De OJDinteractiva, la divisió de INFORMACIÓN Y CONTROL DE PUBLICACIONES S.A.:

Hem examinat la informació facilitada per l'editor del mitjà electrònic per al període que comprèn la present certificació.

El nostre examen s'ha realitzat d'acord amb les normes i procediments establerts en les Normes Tècniques per al Control dels Mitjans Electrònics de Comunicació.

En la nostra opinió, la present acta presenta raonablement la difusió/audiència registrada per aquest mitjà electrònic.

### ADVERTENCIA:

La feina de OJDinteractiva, la divisió de INFORMACIÓN Y CONTROL DE PUBLICACIONES S.A (INTROL) es limita a la realització de proves per a la revisió de les dades de recompte subministrats per l'editor amb la finalitat d'expressar una opinió sobre la \*razonabilidad d'aquestes dades d'acord amb les Normes Tècniques per al control dels MEC.

Per tant, INTROL no accepta responsabilitat alguna per les inexactituds o errors que puguin existir en les dades de recompte. Tampoc accepta cap responsabilitat per la falsedat en les dades de recompte rebuts de l'editor, ni per altres dades de mesurament que no estan inclosos en l'anàlisi.

- 2021

OJDinteractiva