



## INFORMACIÓN Y CONTROL DE PUBLICACIONES, S.A.

Velázquez, 46, 1º Drcha - Tel. 91 435 00 32 Fax 91 435 96 05 - 28001 - MADRID  
 Entença, 218 Entr. 7 - Tel 93 439 24 18 Fax 93 419 25 34 - 08029 - BARCELONA

**Títol:** MOLLERUSSA.TV  
**URL Primària:** http://www.mollerussa.tv  
**Editor:** Mollerussa Audiovisuals, S.L.  
**Domicili:** Avda. Generalitat, 11 1º  
**Ciutat:** 25230 MOLLERUSSA  
**Teléfono:** 973 601 940  
**Fax:**  
**E-mail:**  
**Clasificació:** Notícies i Informació  
**Sub-Clasificació:** Notícies globals i actualitat



### 1. Xifres totals i promitjos (Nacional i Internacional)

MES - ANY	NAVEGADORS ÚNICS	VISITES	PÀGINES
Novembre - 2018	5.859	10.177	15.325
<b>PROMIG DIARI</b>	<b>302</b>	<b>339</b>	<b>511</b>
<b>PROMIG DILLUNS-DIVENDRES</b>	<b>323</b>	<b>365</b>	<b>559</b>
<b>PROMIG DISSABTE-DIUMENGE</b>	<b>245</b>	<b>269</b>	<b>379</b>
<b>PÀGINES / VISITES</b>	<b>1,51</b>		
<b>DURADA MITJA VISITES</b>	<b>0:01:04</b>		
<b>DURADA MITJA PÀGINES</b>	<b>0:02:07</b>		

### 2. Seccions (Nacional i Internacional)

	PÀGINES	%
<b>HOME</b>	2.031	13.25 %
<b>RESTA</b>	13.294	86.75 %

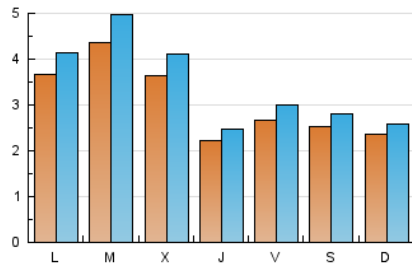
### 3. Per dia del mes (Nacional i Internacional)

Dia	N. únics	Visites	Pàgines	Dia	N. únics	Visites	Pàgines	Dia	N. únics	Visites	Pàgines
1	119	126	202	11	130	144	262	21	375	421	685
2	154	168	268	12	243	284	486	22	342	382	607
3	290	316	409	13	247	293	473	23	476	530	769
4	400	422	524	14	386	453	753	24	398	442	581
5	442	496	708	15	227	251	440	25	285	320	461
6	561	628	847	16	206	220	356	26	307	338	559
7	355	389	545	17	129	143	225	27	456	517	723
8	246	273	371	18	132	145	245	28	342	383	576
9	269	320	531	19	473	541	770	29	175	202	322
10	195	221	322	20	478	544	851	30	228	265	454

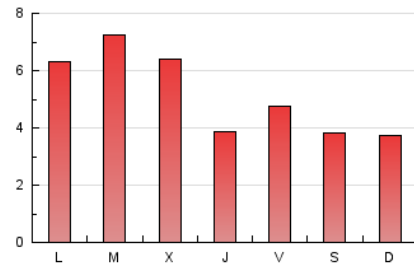
4. Gràfiques (Nacional i Internacional)

4.1 Per dia de la setmana (promig)

N. únics / Visites (x 100)



Pàgines (x 100)

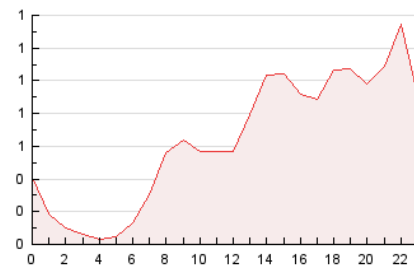


4.2 Per franja horària (promig)

Visites (x 1000)

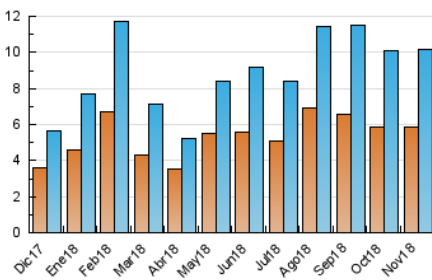


Pàgines (x 1000)

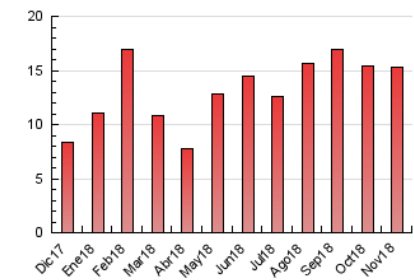


4.3 Per mesos

N. únics / Visites (x 1000)



Pàgines (x 1000)





## INFORMACIÓN Y CONTROL DE PUBLICACIONES, S.A.

Velázquez, 46, 1º Drcha - Tel. 91 435 00 32 Fax 91 435 96 05 - 28001 - MADRID  
Entença, 218 Entr. 7 - Tel 93 439 24 18 Fax 93 419 25 34 - 08029 - BARCELONA

### Anexe - Tràfic Nacional

**Títol:** MOLLERUSSA.TV  
**URL Primària:** http://www.mollerussa.tv  
**Editor:** Mollerussa Audiovisuals, S.L.  
**Domicili:** Avda. Generalitat, 11 1º  
**Ciutat:** 25230 MOLLERUSSA  
**Teléfono:** 973 601 940  
**Fax:**  
**E-mail:**  
**Clasificació:** Notícies i Informació  
**Sub-Clasificació:** Notícies globals i actualitat



#### 1. Xifres totals i promitjos (Nacional)

MES - ANY	NAVEGADORS ÚNICS	VISITES	PÀGINES
Novembre - 2018	5.605	9.880	14.964
<b>PROMIG DIARI</b>	<b>293</b>	<b>329</b>	<b>499</b>
<b>PROMIG DILLUNS-DIVENDRES</b>	<b>312</b>	<b>354</b>	<b>546</b>
<b>PROMIG DISSABTE-DIUMENGE</b>	<b>238</b>	<b>262</b>	<b>370</b>
<b>PAGINES / VISITES</b>	<b>1,51</b>		
<b>DURADA MITJA VISITES</b>	<b>0:01:05</b>		
<b>DURADA MITJA PAGINES</b>	<b>0:02:07</b>		

#### 2. Seccions (Nacional)

	PÀGINES	%
<b>HOME</b>	2.012	13.45 %
<b>RESTA</b>	12.952	86.55 %

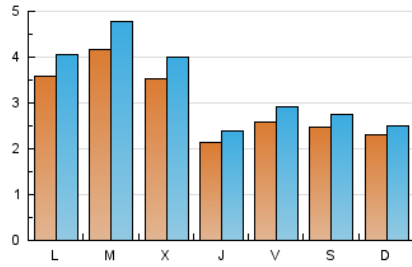
#### 3. Per dia del mes (Nacional)

Dia	N. únics	Visites	Pàgines	Dia	N. únics	Visites	Pàgines	Dia	N. únics	Visites	Pàgines
1	117	124	200	11	128	142	259	21	362	408	669
2	146	160	258	12	236	277	479	22	326	366	590
3	282	308	401	13	239	284	463	23	463	517	753
4	387	409	510	14	373	438	727	24	392	436	572
5	436	490	702	15	219	243	430	25	277	312	453
6	536	603	822	16	200	214	349	26	300	331	552
7	347	381	536	17	125	139	219	27	437	497	698
8	239	265	360	18	127	140	236	28	331	372	565
9	260	311	511	19	459	526	753	29	169	195	311
10	186	211	312	20	460	526	831	30	218	255	443

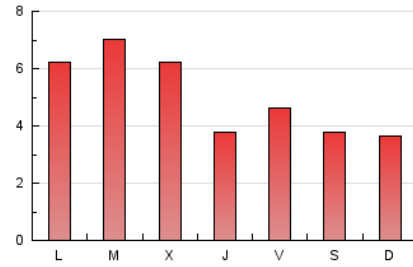
4. Gràfiques (Nacional)

4.1 Per dia de la setmana (promig)

N. únics / Visites (x 100)



Pàgines (x 100)

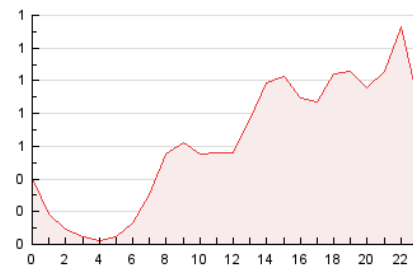


4.2 Per franja horària (promig)

Visites (x 1000)

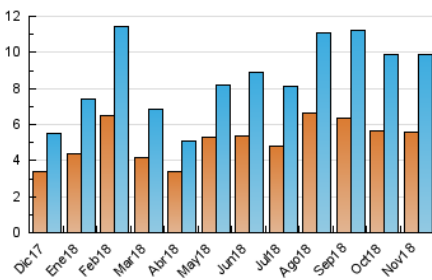


Pàgines (x 1000)

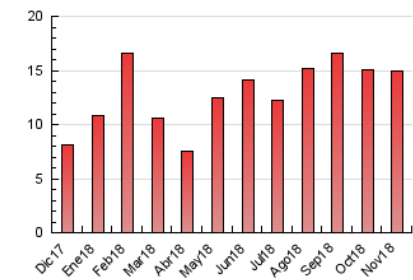


4.3 Per mesos

N. únics / Visites (x 1000)



Pàgines (x 1000)



## 5. Observacions

Este Medio Electrónico de Comunicación ha sido medido por la herramienta Google Analytics de Google

## 6. Definicions bàsiques (Para més informació cal veure Normes Tècniques per al Control dels Mitjans Electrònics de Comunicació)

### **Pàgina Vista::**

Conjunt de fitxers enviat a un usuari com a resultat d'una petició del mateix rebuda pel servidor. Quan la pàgina està formada per diversos marcs (\*frames), el conjunt dels mateixos tindrà, a l'efecte de \*còmputo, la consideració d'una pàgina unitària.

### **Visita:**

Una seqüència ininterrompuda de pàgines servides a un usuari vàlid. Si aquest usuari no realitza peticions de pàgines en un període de temps (30 min) la següent petició constituirà l'inici d'una nova visita.

### **Navegador Únic:**

Total de combinacions úniques d'una adreça IP i un identificador adicional. Els mitjans poden utilitzar cookies o l'Identificador d'Alta de registre.

### **Durada Pàgina Vista:**

Temps acumulat en segons de totes les pàgines vistes (en visites de dues o més pàgines vistes), dividit pel nombre total de pàgines vistes.

### **Durada Visita:**

Temps en segons de totes les visites de dues o més pàgines vistes, dividit pel nombre total de dos o més pàgines vistes.

### **Tràfic nacional:**

Audiència/difusió corresponent a Espanya mesurada sobre la base de les dades de les adreces IP registrades pel sistema de mesurament.

## 7. Opinió

De OJDinteractiva, la divisió de INFORMACIÓN Y CONTROL DE PUBLICACIONES S.A.:

Hem examinat la informació facilitada per l'editor del mitjà electrònic per al període que comprèn la present certificació.

El nostre examen s'ha realitzat d'acord amb les normes i procediments establerts en les Normes Tècniques per al Control dels Mitjans Electrònics de Comunicació.

En la nostra opinió, la present acta presenta raonablement la difusió/audiència registrada per aquest mitjà electrònic.

### **ADVERTENCIA:**

La feina de OJDinteractiva, la divisió de INFORMACIÓN Y CONTROL DE PUBLICACIONES S.A (INTROL) es limita a la realització de proves per a la revisió de les dades de recompte subministrats per l'editor amb la finalitat d'expressar una opinió sobre la \*razonabilidad d'aquestes dades d'acord amb les Normes Tècniques per al control dels MEC.

Per tant, INTROL no accepta responsabilitat alguna per les inexactituds o errors que puguin existir en les dades de recompte. Tampoc accepta cap responsabilitat per la falsedat en les dades de recompte rebuts de l'editor, ni per altres dades de mesurament que no estan inclosos en l'anàlisi.

Desembre - 2018

OJDinteractiva