



## INFORMACIÓN Y CONTROL DE PUBLICACIONES, S.A.

Velázquez, 46, 1º Drcha - Tel. 91 435 00 32 Fax 91 435 96 05 - 28001 - MADRID  
Av. Diagonal 497, 5a planta - Tel 93 439 24 18 Fax 93 419 25 34 - 08029 - BARCELONA

**Títol:** MOLLERUSSA.TV  
**URL Primària:** http://www.mollerussa.tv  
**Editor:** Mollerussa Audiovisuals, S.L.  
**Domicili:** Avda. Generalitat, 11 1º  
**Ciutat:** 25230 MOLLERUSSA  
**Teléfono:** 973 601 940  
**Fax:**  
**E-mail:**  
**Clasificació:** Notícies i Informació  
**Sub-Clasificació:** Notícies globals i actualitat



### 1. Xifres totals i promitjos (Nacional i Internacional)

MES - ANY	NAVEGADORS ÚNICS	VISITES	PÀGINES
Octubre - 2021	8.222	9.298	10.162
<b>PROMIG DIARI</b>	<b>289</b>	<b>300</b>	<b>328</b>
<b>PROMIG DILLUNS-DIVENDRES</b>	329	341	373
<b>PROMIG DISSABTE-DIUMENGE</b>	205	213	232
<b>PAGINES / VISITES</b>	1,09		
<b>DURADA MITJA VISITES</b>	0:00:12		
<b>DURADA MITJA PAGINES</b>	0:02:14		

### 2. Seccions (Nacional i Internacional)

	PÀGINES	%
<b>HOME</b>	1.575	15.50 %
<b>RESTA</b>	8.587	84.50 %

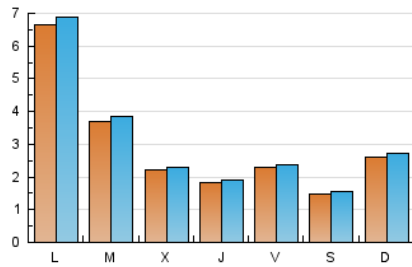
### 3. Per dia del mes (Nacional i Internacional)

Dia	N. únics	Visites	Pàgines	Dia	N. únics	Visites	Pàgines	Dia	N. únics	Visites	Pàgines
1	414	433	470	11	1.115	1.149	1.252	21	186	191	213
2	180	184	216	12	178	185	197	22	160	165	186
3	107	108	120	13	97	103	116	23	144	146	151
4	563	596	646	14	121	126	131	24	229	235	251
5	431	443	468	15	252	263	295	25	288	298	335
6	247	249	267	16	174	181	198	26	296	311	334
7	177	180	193	17	761	800	863	27	280	290	304
8	93	94	108	18	693	717	802	28	251	262	288
9	112	113	126	19	569	601	657	29	231	242	277
10	88	93	105	20	258	268	304	30	135	146	154
								31	117	126	135

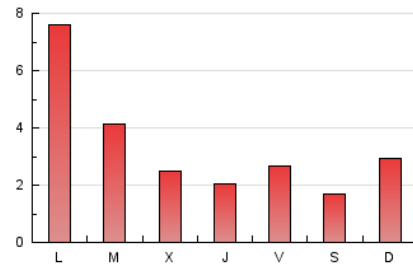
4. Gràfiques (Nacional i Internacional)

4.1 Per dia de la setmana (promig)

N. únics / Visites (x 100)

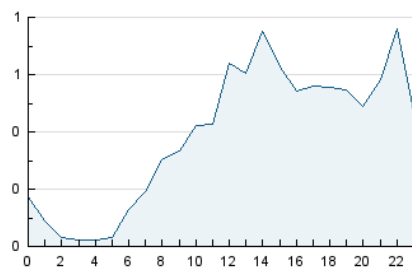


Pàgines (x 100)

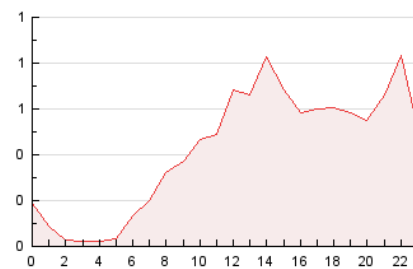


4.2 Per franja horària (promig)

Visites\_\_ (x 1000)

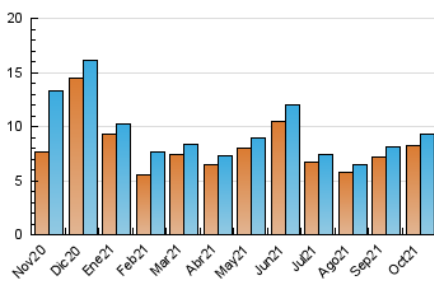


Pàgines (x 1000)

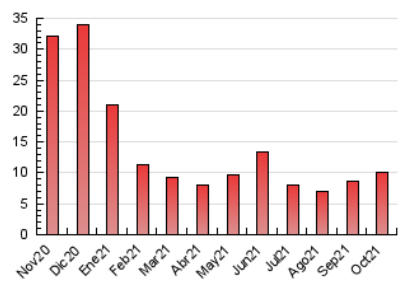


4.3 Per mesos

N. únics / Visites (x 1000)



Pàgines (x 1000)





## INFORMACIÓN Y CONTROL DE PUBLICACIONES, S.A.

Velázquez, 46, 1º Drcha - Tel. 91 435 00 32 Fax 91 435 96 05 - 28001 - MADRID  
Av. Diagonal 497, 5a planta - Tel 93 439 24 18 Fax 93 419 25 34 - 08029 - BARCELONA

### Anexe - Tràfic Nacional

**Títol:** MOLLERUSSA.TV  
**URL Primària:** http://www.mollerussa.tv  
**Editor:** Mollerussa Audiovisuals, S.L.  
**Domicili:** Avda. Generalitat, 11 1º  
**Ciutat:** 25230 MOLLERUSSA  
**Teléfono:** 973 601 940  
**Fax:**  
**E-mail:**  
**Clasificació:** Notícies i Informació  
**Sub-Clasificació:** Notícies globals i actualitat



#### 1. Xifres totals i promitjos (Nacional)

MES - ANY	NAVEGADORS ÚNICS	VISITES	PÀGINES
Octubre - 2021	7.776	8.820	9.672
<b>PROMIG DIARI</b>	<b>273</b>	<b>285</b>	<b>312</b>
<b>PROMIG DILLUNS-DIVENDRES</b>	<b>311</b>	<b>324</b>	<b>355</b>
<b>PROMIG DISSABTE-DIUMENGE</b>	<b>194</b>	<b>203</b>	<b>221</b>
<b>PAGINES / VISITES</b>	<b>1,10</b>		
<b>DURADA MITJA VISITES</b>	<b>0:00:13</b>		
<b>DURADA MITJA PAGINES</b>	<b>0:02:16</b>		

#### 2. Seccions (Nacional)

	PÀGINES	%
<b>HOME</b>	1.528	15.80 %
<b>RESTA</b>	8.144	84.20 %

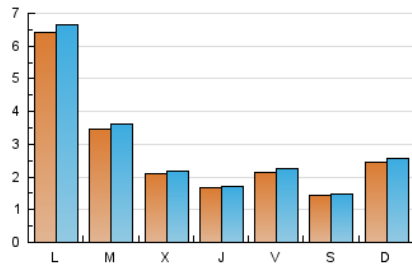
#### 3. Per dia del mes (Nacional)

Dia	N. únics	Visites	Pàgines	Dia	N. únics	Visites	Pàgines	Dia	N. únics	Visites	Pàgines
1	396	415	452	11	1.078	1.112	1.213	21	163	168	190
2	175	179	210	12	170	177	189	22	151	156	177
3	91	92	104	13	96	102	115	23	136	138	143
4	537	570	619	14	114	119	124	24	222	228	244
5	395	407	432	15	232	243	273	25	274	284	321
6	230	232	250	16	165	172	189	26	283	298	321
7	159	162	175	17	717	756	819	27	268	278	292
8	81	82	95	18	670	693	777	28	232	243	269
9	103	104	114	19	538	570	626	29	214	225	260
10	87	92	104	20	249	259	294	30	130	141	149
								31	114	123	132

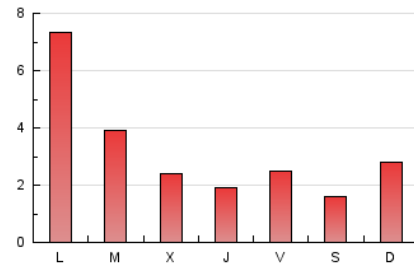
4. Gràfiques (Nacional)

4.1 Per dia de la setmana (promig)

N. únics / Visites (x 100)



Pàgines (x 100)

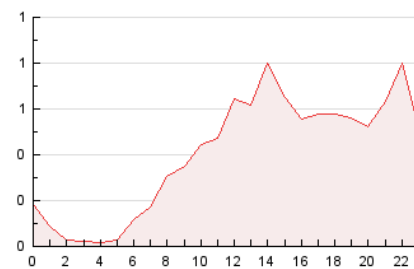


4.2 Per franja horària (promig)

Visites\_\_ (x 1000)

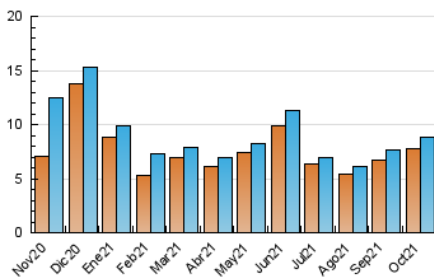


Pàgines (x 1000)

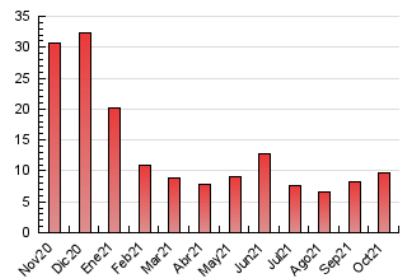


4.3 Per mesos

N. únics / Visites (x 1000)



Pàgines (x 1000)



## 5. Observacions

Este Medio Electrónico de Comunicación ha sido medido por la herramienta Google Analytics de Google

## 6. Definicions bàsiques (Para més informació cal veure Normes Tècniques per al Control dels Mitjans Electrònics de Comunicació)

### **Pàgina Vista:**

Conjunt de fitxers enviat a un usuari com a resultat d'una petició del mateix rebuda pel servidor. Quan la pàgina està formada per diversos marcs (\*frames), el conjunt dels mateixos tindrà, a l'efecte de \*còmputo, la consideració d'una pàgina unitària.

### **Visita:**

Una seqüència ininterrompuda de pàgines servides a un usuari vàlid. Si aquest usuari no realitza peticions de pàgines en un període de temps (30 min) la següent petició constituirà l'inici d'una nova visita.

### **Navegador Únic:**

Total de combinacions úniques d'una adreça IP i un identificador adicional. Els mitjans poden utilitzar cookies o l'Identificador d'Alta de registre.

### **Durada Pàgina Vista:**

Temps acumulat en segons de totes les pàgines vistes (en visites de dues o més pàgines vistes), dividit pel nombre total de pàgines vistes.

### **Durada Visita:**

Temps en segons de totes les visites de dues o més pàgines vistes, dividit pel nombre total de dos o més pàgines vistes.

### **Tràfic nacional:**

Audiència/difusió corresponent a Espanya mesurada sobre la base de les dades de les adreces IP registrades pel sistema de mesurament.

## 7. Opinió

De OJDinteractiva, la divisió de INFORMACIÓN Y CONTROL DE PUBLICACIONES S.A.:

Hem examinat la informació facilitada per l'editor del mitjà electrònic per al període que comprèn la present certificació.

El nostre examen s'ha realitzat d'acord amb les normes i procediments establerts en les Normes Tècniques per al Control dels Mitjans Electrònics de Comunicació.

En la nostra opinió, la present acta presenta raonablement la difusió/audiència registrada per aquest mitjà electrònic.

### **ADVERTENCIA:**

La feina de OJDinteractiva, la divisió de INFORMACIÓN Y CONTROL DE PUBLICACIONES S.A (INTROL) es limita a la realització de proves per a la revisió de les dades de recompte subministrats per l'editor amb la finalitat d'expressar una opinió sobre la \*razonabilidad d'aquestes dades d'acord amb les Normes Tècniques per al control dels MEC.

Per tant, INTROL no accepta responsabilitat alguna per les inexactituds o errors que puguin existir en les dades de recompte. Tampoc accepta cap responsabilitat per la falsedat en les dades de recompte rebuts de l'editor, ni per altres dades de mesurament que no estan inclosos en l'anàlisi.

Novembre - 2021

OJDinteractiva