

## INFORMACIÓN Y CONTROL DE PUBLICACIONES, S.A.

Velázquez, 46, 1º Drcha - Tel. 91 435 00 32 Fax 91 435 96 05 - 28001 - MADRID  
 Entença, 218 Entr. 7 - Tel 93 439 24 18 Fax 93 419 25 34 - 08029 - BARCELONA

**Títol:** MOLLERUSSA.TV  
**URL Primària:** http://www.mollerussa.tv  
**Editor:** Mollerussa Audiovisuals, S.L.  
**Domicili:** Avda. Generalitat, 11 1º  
**Ciutat:** 25230 MOLLERUSSA  
**Teléfono:** 973 601 940  
**Fax:**  
**E-mail:**  
**Clasificació:** Notícies i Informació  
**Sub-Clasificació:** Notícies globals i actualitat



### 1. Xifres totals i promitjos (Nacional i Internacional)

MES - ANY	NAVEGADORS ÚNICS	VISITES	PÀGINES
Septembre - 2020	7.689	12.781	32.106
<b>PROMIG DIARI</b>	<b>390</b>	<b>426</b>	<b>1.070</b>
<b>PROMIG DILLUNS-DIVENDRES</b>	439	482	1.203
<b>PROMIG DISSABTE-DIUMENGE</b>	256	274	704
<b>PAGINES / VISITES</b>	2,51		
<b>DURADA MITJA VISITES</b>	0:00:51		
<b>DURADA MITJA PAGINES</b>	0:00:34		

### 2. Seccions (Nacional i Internacional)

	PÀGINES	%
<b>HOME</b>	3.925	12.23 %
<b>RESTA</b>	28.181	87.77 %

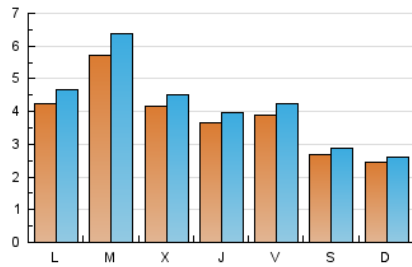
### 3. Per dia del mes (Nacional i Internacional)

Dia	N. únics	Visites	Pàgines	Dia	N. únics	Visites	Pàgines	Dia	N. únics	Visites	Pàgines
1	763	857	2.052	11	185	203	478	21	257	273	696
2	462	496	1.230	12	108	114	294	22	737	817	1.962
3	347	368	879	13	75	79	191	23	513	563	1.365
4	373	401	943	14	911	1.038	2.450	24	637	700	1.861
5	149	156	397	15	696	790	1.928	25	613	665	1.711
6	172	189	731	16	394	429	1.031	26	434	454	1.050
7	126	139	378	17	297	324	847	27	472	501	1.180
8	415	462	1.190	18	375	423	1.289	28	395	417	1.040
9	281	303	730	19	378	419	1.117	29	253	265	658
10	181	192	635	20	262	276	670	30	436	468	1.123

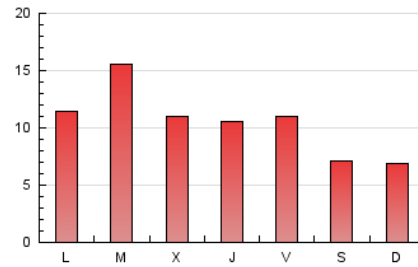
4. Gràfiques (Nacional i Internacional)

4.1 Per dia de la setmana (promig)

N. únics / Visites (x 100)

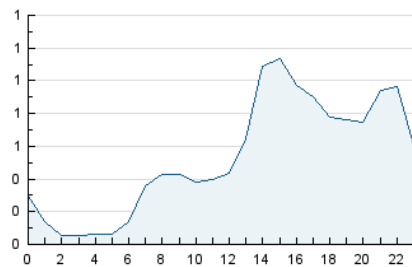


Pàgines (x 100)



4.2 Per franja horària (promig)

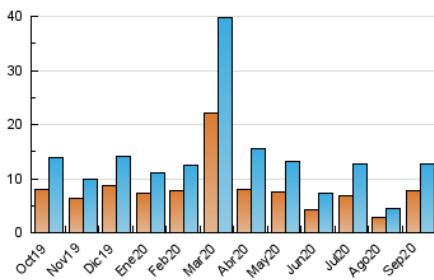
Visites (x 1000)



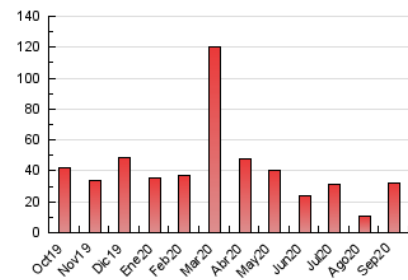
Pàgines (x 1000)

4.3 Per mesos

N. únics / Visites (x 1000)



Pàgines (x 1000)



## INFORMACIÓN Y CONTROL DE PUBLICACIONES, S.A.

Velázquez, 46, 1º Drcha - Tel. 91 435 00 32 Fax 91 435 96 05 - 28001 - MADRID  
 Entença, 218 Entr. 7 - Tel 93 439 24 18 Fax 93 419 25 34 - 08029 - BARCELONA

### Anexe - Tràfic Nacional

**Títol:** MOLLERUSSA.TV  
**URL Primària:** http://www.mollerussa.tv  
**Editor:** Mollerussa Audiovisuals, S.L.  
**Domicili:** Avda. Generalitat, 11 1º  
**Ciutat:** 25230 MOLLERUSSA  
**Teléfono:** 973 601 940  
**Fax:**  
**E-mail:**  
**Clasificació:** Notícies i Informació  
**Sub-Clasificació:** Notícies globals i actualitat



#### 1. Xifres totals i promitjos (Nacional)

MES - ANY	NAVEGADORS ÚNICS	VISITES	PÀGINES
Septembre - 2020	6.859	11.913	30.331
<b>PROMIG DIARI</b>	<b>361</b>	<b>397</b>	<b>1.011</b>
<b>PROMIG DILLUNS-DIVENDRES</b>	<b>411</b>	<b>453</b>	<b>1.147</b>
<b>PROMIG DISSABTE-DIUMENGE</b>	<b>226</b>	<b>242</b>	<b>637</b>
<b>PAGINES / VISITES</b>	<b>2,55</b>		
<b>DURADA MITJA VISITES</b>	<b>0:00:54</b>		
<b>DURADA MITJA PAGINES</b>	<b>0:00:35</b>		

#### 2. Seccions (Nacional)

	PÀGINES	%
<b>HOME</b>	3.870	12.76 %
<b>RESTA</b>	26.461	87.24 %

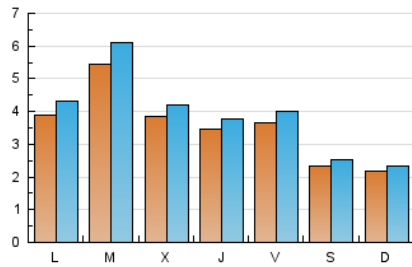
#### 3. Per dia del mes (Nacional)

Dia	N. únics	Visites	Pàgines	Dia	N. únics	Visites	Pàgines	Dia	N. únics	Visites	Pàgines
1	737	831	2.002	11	177	195	462	21	235	251	653
2	433	466	1.166	12	101	107	281	22	695	775	1.880
3	328	349	842	13	70	74	181	23	489	539	1.318
4	350	378	893	14	899	1.026	2.425	24	611	674	1.808
5	135	142	369	15	673	767	1.881	25	579	631	1.644
6	154	169	651	16	355	390	952	26	344	364	870
7	116	129	358	17	277	304	808	27	402	431	1.042
8	403	450	1.162	18	349	397	1.238	28	298	320	846
9	260	282	688	19	354	392	1.063	29	208	220	569
10	167	178	607	20	244	258	635	30	392	424	1.037

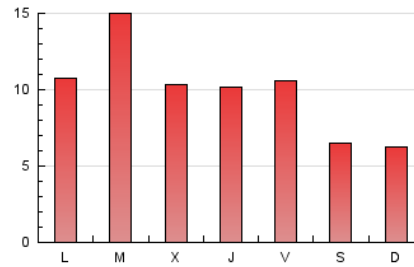
4. Gràfiques (Nacional)

4.1 Per dia de la setmana (promig)

N. únics / Visites (x 100)

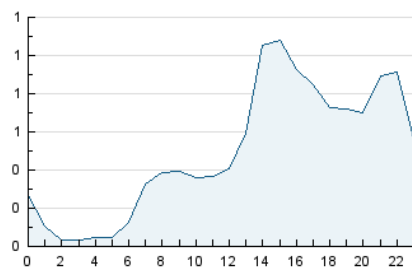


Pàgines (x 100)

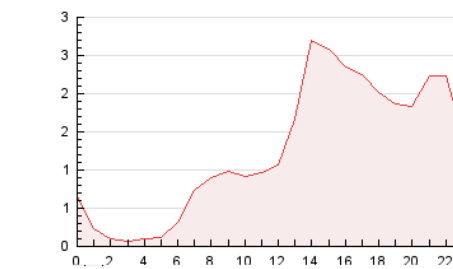


4.2 Per franja horària (promig)

Visites (x 1000)

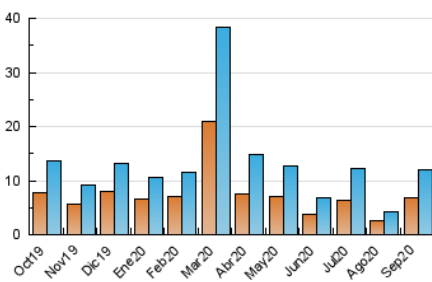


Pàgines (x 1000)

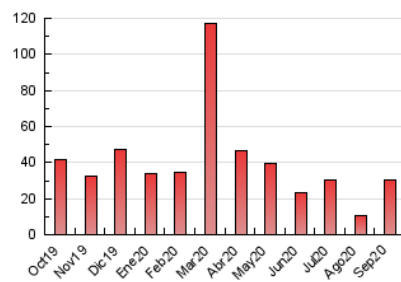


4.3 Per mesos

N. únics / Visites (x 1000)



Pàgines (x 1000)



## 5. Observacions

Este Medio Electrónico de Comunicación ha sido medido por la herramienta Google Analytics de Google

## 6. Definicions bàsiques (Para més informació cal veure Normes Tècniques per al Control dels Mitjans Electrònics de Comunicació)

### **Pàgina Vista::**

Conjunt de fitxers enviat a un usuari com a resultat d'una petició del mateix rebuda pel servidor. Quan la pàgina està formada per diversos marcs (\*frames), el conjunt dels mateixos tindrà, a l'efecte de \*còmputo, la consideració d'una pàgina unitària.

### **Visita:**

Una seqüència ininterrompuda de pàgines servides a un usuari vàlid. Si aquest usuari no realitza peticions de pàgines en un període de temps (30 min) la següent petició constituirà l'inici d'una nova visita.

### **Navegador Únic:**

Total de combinacions úniques d'una adreça IP i un identificador adicional. Els mitjans poden utilitzar cookies o l'Identificador d'Alta de registre.

### **Durada Pàgina Vista:**

Temps acumulat en segons de totes les pàgines vistes (en visites de dues o més pàgines vistes), dividit pel nombre total de pàgines vistes.

### **Durada Visita:**

Temps en segons de totes les visites de dues o més pàgines vistes, dividit pel nombre total de dos o més pàgines vistes.

### **Tràfic nacional:**

Audiència/difusió corresponent a Espanya mesurada sobre la base de les dades de les adreces IP registrades pel sistema de mesurament.

## 7. Opinió

De OJDinteractiva, la divisió de INFORMACIÓN Y CONTROL DE PUBLICACIONES S.A.:

Hem examinat la informació facilitada per l'editor del mitjà electrònic per al període que comprèn la present certificació.

El nostre examen s'ha realitzat d'acord amb les normes i procediments establerts en les Normes Tècniques per al Control dels Mitjans Electrònics de Comunicació.

En la nostra opinió, la present acta presenta raonablement la difusió/audiència registrada per aquest mitjà electrònic.

### **ADVERTENCIA:**

La feina de OJDinteractiva, la divisió de INFORMACIÓN Y CONTROL DE PUBLICACIONES S.A (INTROL) es limita a la realització de proves per a la revisió de les dades de recompte subministrats per l'editor amb la finalitat d'expressar una opinió sobre la \*razonabilidad d'aquestes dades d'acord amb les Normes Tècniques per al control dels MEC.

Per tant, INTROL no accepta responsabilitat alguna per les inexactituds o errors que puguin existir en les dades de recompte. Tampoc accepta cap responsabilitat per la falsedat en les dades de recompte rebuts de l'editor, ni per altres dades de mesurament que no estan inclosos en l'anàlisi.

Octubre - 2020

OJDinteractiva