



## INFORMACIÓN Y CONTROL DE PUBLICACIONES, S.A.

Velázquez, 46, 1º Drcha - Tel. 91 435 00 32 Fax 91 435 96 05 - 28001 - MADRID  
 Entença, 218 Entr. 7 - Tel 93 439 24 18 Fax 93 419 25 34 - 08029 - BARCELONA

**Títol:** MOLLERUSSA.TV  
**URL Primària:** http://www.mollerussa.tv  
**Editor:** Mollerussa Audiovisuals, S.L.  
**Domicili:** Avda. Generalitat, 11 1º  
**Ciutat:** 25230 MOLLERUSSA  
**Teléfono:** 973 601 940  
**Fax:**  
**E-mail:**  
**Clasificació:** Notícies i Informació  
**Sub-Clasificació:** Notícies globals i actualitat



### 1. Xifres totals i promitjos (Nacional i Internacional)

MES - ANY	NAVEGADORS ÚNICS	VISITES	PÀGINES
Septembre - 2019	6.837	12.232	33.395
<b>PROMIG DIARI</b>	<b>364</b>	<b>408</b>	<b>1.113</b>
<b>PROMIG DILLUNS-DIVENDRES</b>	<b>415</b>	<b>467</b>	<b>1.270</b>
<b>PROMIG DISSABTE-DIUMENGE</b>	<b>246</b>	<b>270</b>	<b>747</b>
<b>PÀGINES / VISITES</b>	<b>2,73</b>		
<b>DURADA MITJA VISITES</b>	<b>0:01:11</b>		
<b>DURADA MITJA PÀGINES</b>	<b>0:00:41</b>		

### 2. Seccions (Nacional i Internacional)

	PÀGINES	%
<b>HOME</b>	3.184	9.53 %
<b>RESTA</b>	30.211	90.47 %

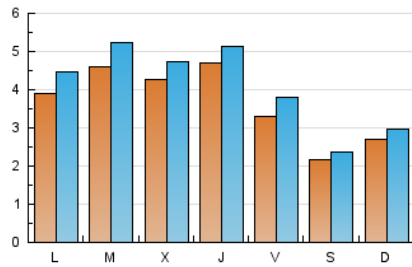
### 3. Per dia del mes (Nacional i Internacional)

Dia	N. únics	Visites	Pàgines	Dia	N. únics	Visites	Pàgines	Dia	N. únics	Visites	Pàgines
1	358	383	973	11	663	733	1.888	21	286	303	816
2	279	309	776	12	497	563	1.694	22	349	378	988
3	298	323	777	13	283	327	959	23	544	607	1.518
4	213	233	578	14	231	257	761	24	737	848	2.271
5	236	250	575	15	182	209	680	25	473	519	1.441
6	121	141	380	16	412	489	1.366	26	189	211	617
7	189	208	525	17	320	373	1.189	27	236	269	737
8	115	133	399	18	358	412	1.255	28	162	183	515
9	398	470	1.227	19	960	1.030	2.516	29	343	380	1.062
10	488	551	1.661	20	685	782	2.316	30	321	358	935

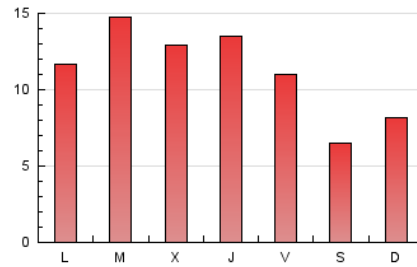
4. Gràfiques (Nacional i Internacional)

4.1 Per dia de la setmana (promig)

N. únics / Visites (x 100)

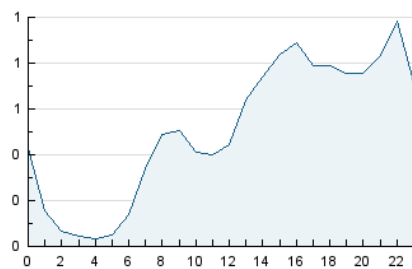


Pàgines (x 100)

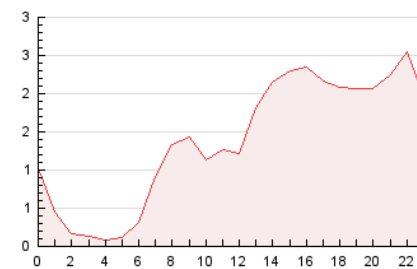


4.2 Per franja horària (promig)

Visites (x 1000)

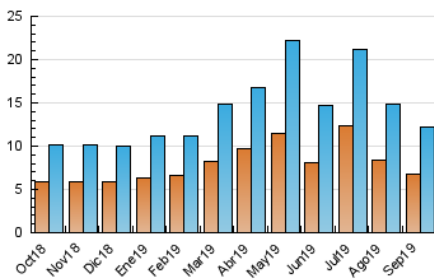


Pàgines (x 1000)

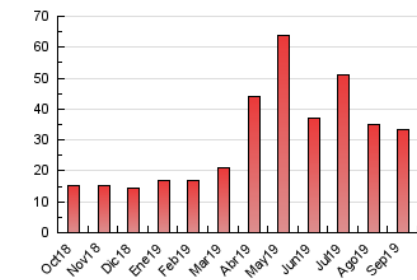


4.3 Per mesos

N. únics / Visites (x 1000)



Pàgines (x 1000)





## INFORMACIÓN Y CONTROL DE PUBLICACIONES, S.A.

Velázquez, 46, 1º Drcha - Tel. 91 435 00 32 Fax 91 435 96 05 - 28001 - MADRID  
 Entença, 218 Entr. 7 - Tel 93 439 24 18 Fax 93 419 25 34 - 08029 - BARCELONA

### Anexe - Tràfic Nacional

**Títol:** MOLLERUSSA.TV  
**URL Primària:** http://www.mollerussa.tv  
**Editor:** Mollerussa Audiovisuals, S.L.  
**Domicili:** Avda. Generalitat, 11 1º  
**Ciutat:** 25230 MOLLERUSSA  
**Teléfono:** 973 601 940  
**Fax:**  
**E-mail:**  
**Clasificació:** Notícies i Informació  
**Sub-Clasificació:** Notícies globals i actualitat



#### 1. Xifres totals i promitjos (Nacional)

MES - ANY	NAVEGADORS ÚNICS	VISITES	PÀGINES
Septembre - 2019	6.555	11.910	32.713
<b>PROMIG DIARI</b>	<b>354</b>	<b>397</b>	<b>1.090</b>
<b>PROMIG DILLUNS-DIVENDRES</b>	<b>402</b>	<b>454</b>	<b>1.243</b>
<b>PROMIG DISSABTE-DIUMENGE</b>	<b>241</b>	<b>265</b>	<b>734</b>
<b>PÀGINES / VISITES</b>	<b>2,75</b>		
<b>DURADA MITJA VISITES</b>	<b>0:01:13</b>		
<b>DURADA MITJA PÀGINES</b>	<b>0:00:42</b>		

#### 2. Seccions (Nacional)

	PÀGINES	%
<b>HOME</b>	3.154	9.64 %
<b>RESTA</b>	29.559	90.36 %

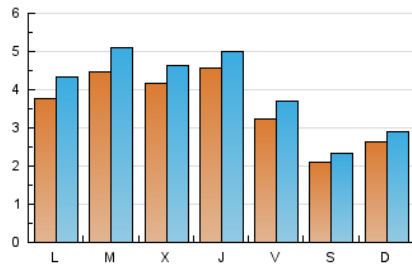
#### 3. Per dia del mes (Nacional)

Dia	N. únics	Visites	Pàgines	Dia	N. únics	Visites	Pàgines	Dia	N. únics	Visites	Pàgines
1	351	375	955	11	647	717	1.855	21	282	299	809
2	269	299	756	12	487	552	1.668	22	345	374	978
3	288	313	756	13	281	325	948	23	529	592	1.489
4	206	226	564	14	226	252	751	24	720	831	2.238
5	223	237	559	15	179	206	674	25	463	509	1.425
6	118	138	374	16	397	474	1.331	26	182	204	596
7	182	199	507	17	309	362	1.168	27	229	262	723
8	111	128	388	18	347	399	1.222	28	155	176	502
9	387	459	1.201	19	931	1.001	2.472	29	337	374	1.043
10	469	529	1.598	20	658	754	2.254	30	307	344	909

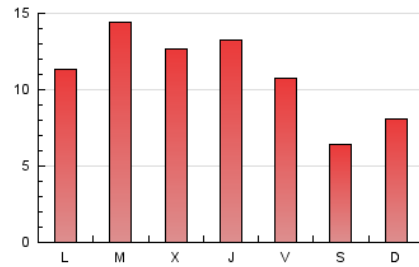
4. Gràfiques (Nacional)

4.1 Per dia de la setmana (promig)

N. únics / Visites (x 100)

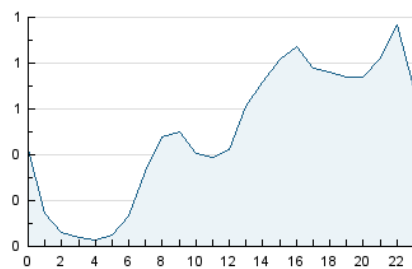


Pàgines (x 100)

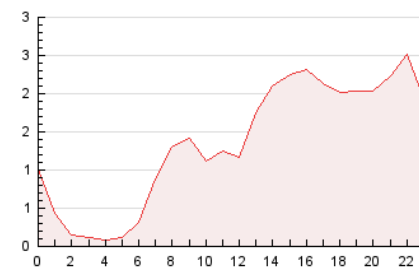


4.2 Per franja horària (promig)

Visites (x 1000)

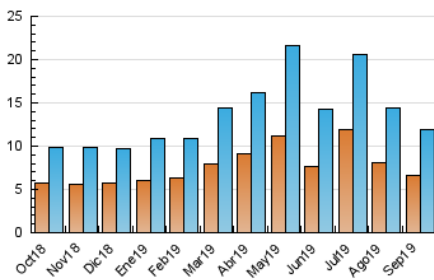


Pàgines (x 1000)

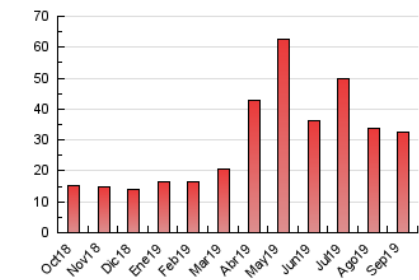


4.3 Per mesos

N. únics / Visites (x 1000)



Pàgines (x 1000)



## 5. Observacions

Este Medio Electrónico de Comunicación ha sido medido por la herramienta Google Analytics de Google

## 6. Definicions bàsiques (Para més informació cal veure Normes Tècniques per al Control dels Mitjans Electrònics de Comunicació)

### **Pàgina Vista::**

Conjunt de fitxers enviat a un usuari com a resultat d'una petició del mateix rebuda pel servidor. Quan la pàgina està formada per diversos marcs (\*frames), el conjunt dels mateixos tindrà, a l'efecte de \*còmputo, la consideració d'una pàgina unitària.

### **Visita:**

Una seqüència ininterrompuda de pàgines servides a un usuari vàlid. Si aquest usuari no realitza peticions de pàgines en un període de temps (30 min) la següent petició constituirà l'inici d'una nova visita.

### **Navegador Únic:**

Total de combinacions úniques d'una adreça IP i un identificador adicional. Els mitjans poden utilitzar cookies o l'Identificador d'Alta de registre.

### **Durada Pàgina Vista:**

Temps acumulat en segons de totes les pàgines vistes (en visites de dues o més pàgines vistes), dividit pel nombre total de pàgines vistes.

### **Durada Visita:**

Temps en segons de totes les visites de dues o més pàgines vistes, dividit pel nombre total de dos o més pàgines vistes.

### **Tràfic nacional:**

Audiència/difusió corresponent a Espanya mesurada sobre la base de les dades de les adreces IP registrades pel sistema de mesurament.

## 7. Opinió

De OJDinteractiva, la divisió de INFORMACIÓN Y CONTROL DE PUBLICACIONES S.A.:

Hem examinat la informació facilitada per l'editor del mitjà electrònic per al període que comprèn la present certificació.

El nostre examen s'ha realitzat d'acord amb les normes i procediments establerts en les Normes Tècniques per al Control dels Mitjans Electrònics de Comunicació.

En la nostra opinió, la present acta presenta raonablement la difusió/audiència registrada per aquest mitjà electrònic.

### **ADVERTENCIA:**

La feina de OJDinteractiva, la divisió de INFORMACIÓN Y CONTROL DE PUBLICACIONES S.A (INTROL) es limita a la realització de proves per a la revisió de les dades de recompte subministrats per l'editor amb la finalitat d'expressar una opinió sobre la \*razonabilidad d'aquestes dades d'acord amb les Normes Tècniques per al control dels MEC.

Per tant, INTROL no accepta responsabilitat alguna per les inexactituds o errors que puguin existir en les dades de recompte. Tampoc accepta cap responsabilitat per la falsedat en les dades de recompte rebuts de l'editor, ni per altres dades de mesurament que no estan inclosos en l'anàlisi.

Octubre - 2019

OJDinteractiva