



## INFORMACIÓN Y CONTROL DE PUBLICACIONES, S.A.

Velázquez, 46, 1º Drcha - Tel. 91 435 00 32 Fax 91 435 96 05 - 28001 - MADRID  
Av. Diagonal 497, 5a planta - Tel 93 439 24 18 Fax 93 419 25 34 - 08029 - BARCELONA

**Títol:** MOLLERUSSA.TV  
**URL Primària:** http://www.mollerussa.tv  
**Editor:** Mollerussa Audiovisuals, S.L.  
**Domicili:** Avda. Generalitat, 11 1º  
**Ciutat:** 25230 MOLLERUSSA  
**Teléfono:** 973 601 940  
**Fax:**  
**E-mail:**  
**Clasificació:** Notícies i Informació  
**Sub-Clasificació:** Notícies globals i actualitat



### 1. Xifres totals i promitjos (Nacional i Internacional)

MES - ANY	NAVEGADORS ÚNICS	VISITES	PÀGINES
Maig - 2022	9.391	10.381	11.452
<b>PROMIG DIARI</b>	<b>322</b>	<b>335</b>	<b>369</b>
<b>PROMIG DILLUNS-DIVENDRES</b>	358	372	413
<b>PROMIG DISSABTE-DIUMENGE</b>	235	243	262
<b>PAGINES / VISITES</b>	1,10		
<b>DURADA MITJA VISITES</b>	0:00:17		
<b>DURADA MITJA PAGINES</b>	0:02:42		

### 2. Seccions (Nacional i Internacional)

	PÀGINES	%
<b>HOME</b>	1.582	13.81 %
<b>RESTA</b>	9.870	86.19 %

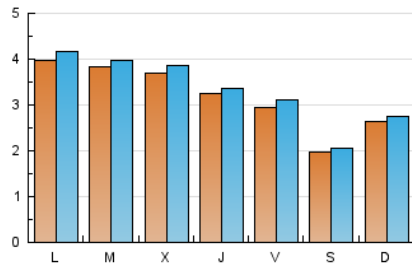
### 3. Per dia del mes (Nacional i Internacional)

Dia	N. únics	Visites	Pàgines	Dia	N. únics	Visites	Pàgines	Dia	N. únics	Visites	Pàgines
1	389	407	443	11	250	255	270	21	276	283	295
2	548	583	646	12	321	334	360	22	411	423	450
3	555	570	658	13	297	315	342	23	312	319	348
4	341	352	412	14	145	149	164	24	299	309	336
5	533	539	565	15	137	140	158	25	656	692	742
6	256	269	295	16	357	373	408	26	326	344	374
7	204	211	222	17	313	325	421	27	202	210	232
8	180	184	209	18	234	243	281	28	167	175	188
9	351	358	370	19	125	128	148	29	207	218	228
10	475	494	547	20	426	451	505	30	424	445	520
								31	272	283	315

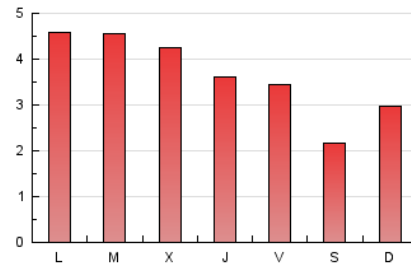
4. Gràfiques (Nacional i Internacional)

4.1 Per dia de la setmana (promig)

N. únics / Visites (x 100)

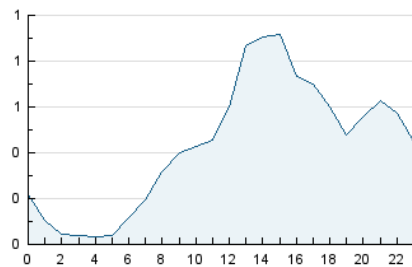


Pàgines (x 100)

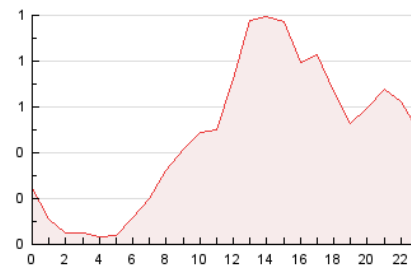


4.2 Per franja horària (promig)

Visites (x 1000)

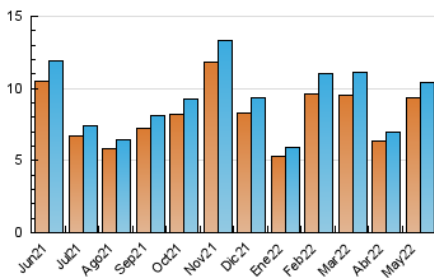


Pàgines (x 1000)

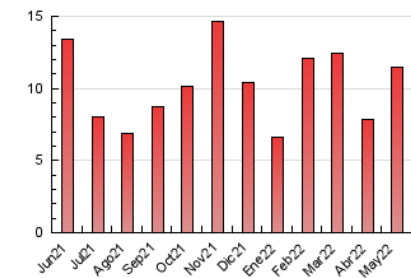


4.3 Per mesos

N. únics / Visites (x 1000)



Pàgines (x 1000)





## INFORMACIÓN Y CONTROL DE PUBLICACIONES, S.A.

Velázquez, 46, 1º Drcha - Tel. 91 435 00 32 Fax 91 435 96 05 - 28001 - MADRID  
 Av. Diagonal 497, 5a planta - Tel 93 439 24 18 Fax 93 419 25 34 - 08029 - BARCELONA

### Anexe - Tràfic Nacional

**Títol:** MOLLERUSSA.TV  
**URL Primària:** http://www.mollerussa.tv  
**Editor:** Mollerussa Audiovisuals, S.L.  
**Domicili:** Avda. Generalitat, 11 1º  
**Ciutat:** 25230 MOLLERUSSA  
**Teléfono:** 973 601 940  
**Fax:**  
**E-mail:**  
**Clasificació:** Notícies i Informació  
**Sub-Clasificació:** Notícies globals i actualitat



#### 1. Xifres totals i promitjos (Nacional)

MES - ANY	NAVEGADORS ÚNICS	VISITES	PÀGINES
Maig - 2022	8.736	9.764	10.833
<b>PROMIG DIARI</b>	<b>302</b>	<b>315</b>	<b>349</b>
<b>PROMIG DILLUNS-DIVENDRES</b>	<b>334</b>	<b>349</b>	<b>390</b>
<b>PROMIG DISSABTE-DIUMENGE</b>	<b>224</b>	<b>232</b>	<b>251</b>
<b>PAGINES / VISITES</b>	<b>1,11</b>		
<b>DURADA MITJA VISITES</b>	<b>0:00:18</b>		
<b>DURADA MITJA PAGINES</b>	<b>0:02:42</b>		

#### 2. Seccions (Nacional)

	PÀGINES	%
<b>HOME</b>	1.549	14.30 %
<b>RESTA</b>	9.284	85.70 %

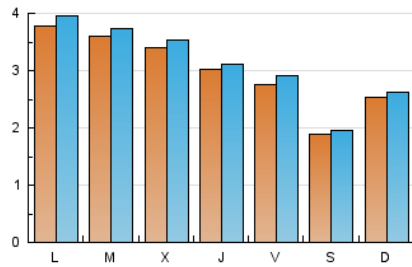
#### 3. Per dia del mes (Nacional)

Dia	N. únics	Visites	Pàgines	Dia	N. únics	Visites	Pàgines	Dia	N. únics	Visites	Pàgines
1	364	382	418	11	236	240	255	21	270	277	289
2	520	555	618	12	294	307	333	22	395	407	434
3	528	543	631	13	285	303	330	23	296	303	332
4	298	309	369	14	137	141	156	24	277	287	314
5	500	506	532	15	131	134	152	25	611	647	697
6	224	237	263	16	345	361	396	26	302	320	349
7	188	195	206	17	283	295	391	27	187	195	217
8	171	175	200	18	210	219	257	28	159	167	180
9	332	338	350	19	113	116	136	29	202	213	223
10	450	469	522	20	409	434	488	30	399	420	494
								31	258	269	301

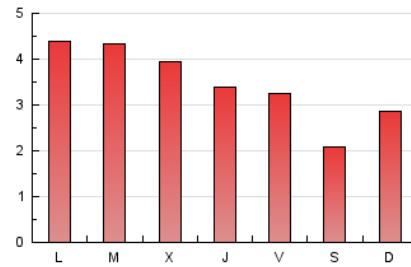
4. Gràfiques (Nacional)

4.1 Per dia de la setmana (promig)

N. únics / Visites (x 100)

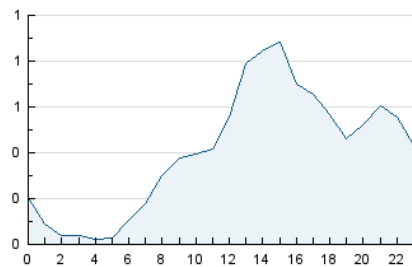


Pàgines (x 100)

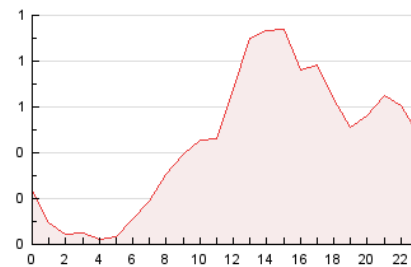


4.2 Per franja horària (promig)

Visites\_\_ (x 1000)

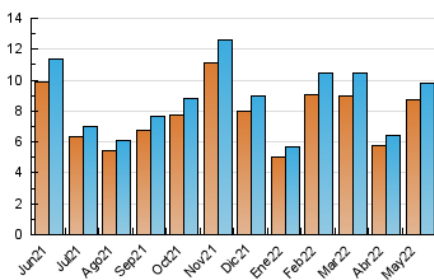


Pàgines (x 1000)

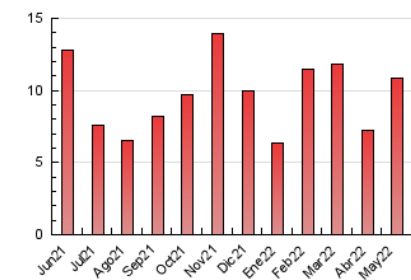


4.3 Per mesos

N. únics / Visites (x 1000)



Pàgines (x 1000)



## 5. Observacions

Este Medio Electrónico de Comunicación ha sido medido por la herramienta Google Analytics de Google

## 6. Definicions bàsiques (Para més informació cal veure Normes Tècniques per al Control dels Mitjans Electrònics de Comunicació)

### Pàgina Vista:

Conjunt de fitxers enviat a un usuari com a resultat d'una petició del mateix rebuda pel servidor. Quan la pàgina està formada per diversos marcs (\*frames), el conjunt dels mateixos tindrà, a l'efecte de \*còmputo, la consideració d'una pàgina unitària.

### Visita:

Una seqüència ininterrompuda de pàgines servides a un usuari vàlid. Si aquest usuari no realitza peticions de pàgines en un període de temps (30 min) la següent petició constituirà l'inici d'una nova visita.

### Navegador Únic:

Total de combinacions úniques d'una adreça IP i un identificador adicional. Els mitjans poden utilitzar cookies o l'Identificador d'Alta de registre.

### Durada Pàgina Vista:

Temps acumulat en segons de totes les pàgines vistes (en visites de dues o més pàgines vistes), dividit pel nombre total de pàgines vistes.

### Durada Visita:

Temps en segons de totes les visites de dues o més pàgines vistes, dividit pel nombre total de dos o més pàgines vistes.

### Tràfic nacional:

Audiència/difusió corresponent a Espanya mesurada sobre la base de les dades de les adreces IP registrades pel sistema de mesurament.

## 7. Opinió

De OJDinteractiva, la divisió de INFORMACIÓN Y CONTROL DE PUBLICACIONES S.A.:

Hem examinat la informació facilitada per l'editor del mitjà electrònic per al període que comprèn la present certificació.

El nostre examen s'ha realitzat d'acord amb les normes i procediments establerts en les Normes Tècniques per al Control dels Mitjans Electrònics de Comunicació.

En la nostra opinió, la present acta presenta raonablement la difusió/audiència registrada per aquest mitjà electrònic.

### ADVERTENCIA:

La feina de OJDinteractiva, la divisió de INFORMACIÓN Y CONTROL DE PUBLICACIONES S.A (INTROL) es limita a la realització de proves per a la revisió de les dades de recompte subministrats per l'editor amb la finalitat d'expressar una opinió sobre la \*razonabilidad d'aquestes dades d'acord amb les Normes Tècniques per al control dels MEC.

Per tant, INTROL no accepta responsabilitat alguna per les inexactituds o errors que puguin existir en les dades de recompte. Tampoc accepta cap responsabilitat per la falsedat en les dades de recompte rebuts de l'editor, ni per altres dades de mesurament que no estan inclosos en l'anàlisi.

Juny - 2022

OJDinteractiva