



## INFORMACIÓN Y CONTROL DE PUBLICACIONES, S.A.

Velázquez, 46, 1º Drcha - Tel. 91 435 00 32 Fax 91 435 96 05 - 28001 - MADRID  
 Entença, 218 Entr. 7 - Tel 93 439 24 18 Fax 93 419 25 34 - 08029 - BARCELONA

**Títol:** MOLLERUSSA.TV  
**URL Primària:** http://www.mollerussa.tv  
**Editor:** Mollerussa Audiovisuals, S.L.  
**Domicili:** Avda. Generalitat, 11 1º  
**Ciutat:** 25230 MOLLERUSSA  
**Teléfono:** 973 601 940  
**Fax:**  
**E-mail:**  
**Clasificació:** Notícies i Informació  
**Sub-Clasificació:** Notícies globals i actualitat



### 1. Xifres totals i promitjos (Nacional i Internacional)

MES - ANY	NAVEGADORS ÚNICS	VISITES	PÀGINES
Maig - 2019	11.514	22.156	63.918
<b>PROMIG DIARI</b>	<b>632</b>	<b>715</b>	<b>2.062</b>
<b>PROMIG DILLUNS-DIVENDRES</b>	684	773	2.201
<b>PROMIG DISSABTE-DIUMENGE</b>	483	548	1.663
<b>PÀGINES / VISITES</b>	2,88		
<b>DURADA MITJA VISITES</b>	0:01:27		
<b>DURADA MITJA PÀGINES</b>	0:00:46		

### 2. Seccions (Nacional i Internacional)

	PÀGINES	%
<b>HOME</b>	4.676	7.32 %
<b>RESTA</b>	59.242	92.68 %

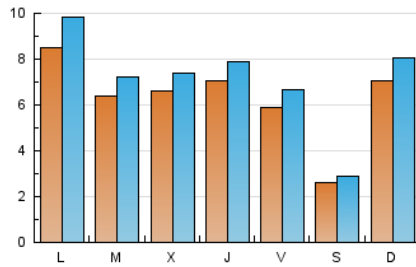
### 3. Per dia del mes (Nacional i Internacional)

Dia	N. únics	Visites	Pàgines	Dia	N. únics	Visites	Pàgines	Dia	N. únics	Visites	Pàgines
1	408	448	1.275	11	288	316	787	21	555	633	1.878
2	497	566	1.477	12	1.308	1.481	3.928	22	494	583	1.726
3	548	610	1.688	13	1.243	1.435	3.780	23	569	651	1.998
4	268	282	707	14	1.064	1.198	3.135	24	420	488	1.522
5	364	412	1.077	15	820	905	2.766	25	229	269	757
6	360	400	1.019	16	754	837	2.468	26	904	1.052	4.158
7	520	590	1.723	17	579	680	1.992	27	1.223	1.423	4.392
8	426	471	1.280	18	253	285	964	28	426	468	1.439
9	903	974	2.459	19	251	287	928	29	1.149	1.281	3.518
10	702	765	2.004	20	577	672	2.193	30	800	919	2.642
								31	695	775	2.238

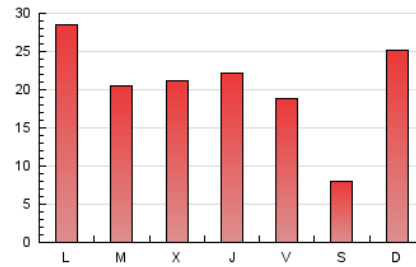
4. Gràfiques (Nacional i Internacional)

4.1 Per dia de la setmana (promig)

N. únics / Visites (x 100)

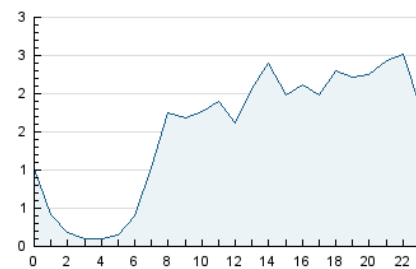


Pàgines (x 100)

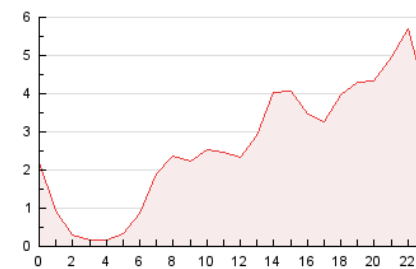


4.2 Per franja horària (promig)

Visites (x 1000)

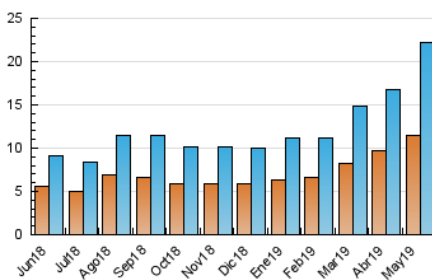


Pàgines (x 1000)

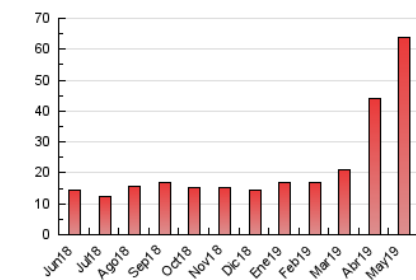


4.3 Per mesos

N. únics / Visites (x 1000)



Pàgines (x 1000)





## INFORMACIÓN Y CONTROL DE PUBLICACIONES, S.A.

Velázquez, 46, 1º Drcha - Tel. 91 435 00 32 Fax 91 435 96 05 - 28001 - MADRID  
Entença, 218 Entr. 7 - Tel 93 439 24 18 Fax 93 419 25 34 - 08029 - BARCELONA

### Anexe - Tràfic Nacional

**Títol:** MOLLERUSSA.TV  
**URL Primària:** http://www.mollerussa.tv  
**Editor:** Mollerussa Audiovisuals, S.L.  
**Domicili:** Avda. Generalitat, 11 1º  
**Ciutat:** 25230 MOLLERUSSA  
**Teléfono:** 973 601 940  
**Fax:**  
**E-mail:**  
**Clasificació:** Notícies i Informació  
**Sub-Clasificació:** Notícies globals i actualitat



#### 1. Xifres totals i promitjos (Nacional)

MES - ANY	NAVEGADORS ÚNICS	VISITES	PÀGINES
Maig - 2019	11.128	21.548	62.457
<b>PROMIG DIARI</b>	<b>614</b>	<b>695</b>	<b>2.015</b>
<b>PROMIG DILLUNS-DIVENDRES</b>	<b>663</b>	<b>751</b>	<b>2.150</b>
<b>PROMIG DISSABTE-DIUMENGE</b>	<b>471</b>	<b>535</b>	<b>1.627</b>
<b>PÀGINES / VISITES</b>	<b>2,90</b>		
<b>DURADA MITJA VISITES</b>	<b>0:01:28</b>		
<b>DURADA MITJA PÀGINES</b>	<b>0:00:46</b>		

#### 2. Seccions (Nacional)

	PÀGINES	%
<b>HOME</b>	4.605	7.37 %
<b>RESTA</b>	57.852	92.63 %

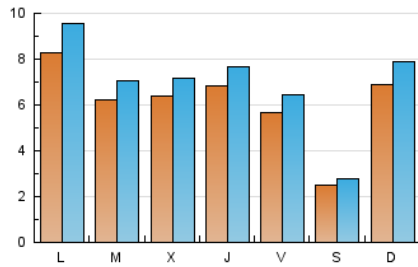
#### 3. Per dia del mes (Nacional)

Dia	N. únics	Visites	Pàgines	Dia	N. únics	Visites	Pàgines	Dia	N. únics	Visites	Pàgines
1	399	439	1.258	11	282	309	769	21	537	615	1.837
2	488	557	1.443	12	1.281	1.450	3.849	22	465	550	1.647
3	531	593	1.650	13	1.206	1.394	3.684	23	543	624	1.942
4	259	273	683	14	1.034	1.166	3.059	24	405	473	1.495
5	357	405	1.062	15	786	870	2.681	25	225	265	743
6	346	386	995	16	734	812	2.411	26	881	1.029	4.103
7	508	578	1.700	17	556	657	1.943	27	1.193	1.389	4.303
8	410	454	1.240	18	240	272	912	28	411	453	1.406
9	889	959	2.425	19	244	279	893	29	1.126	1.257	3.461
10	681	744	1.950	20	560	653	2.140	30	777	895	2.589
								31	668	748	2.184

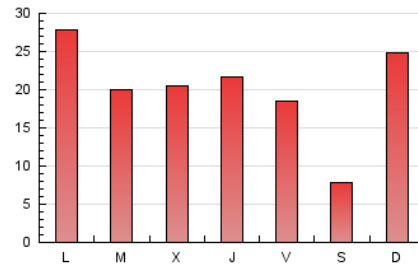
4. Gràfiques (Nacional)

4.1 Per dia de la setmana (promig)

N. únics / Visites (x 100)

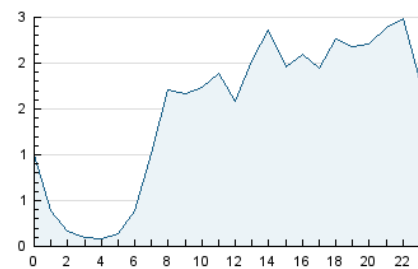


Pàgines (x 100)

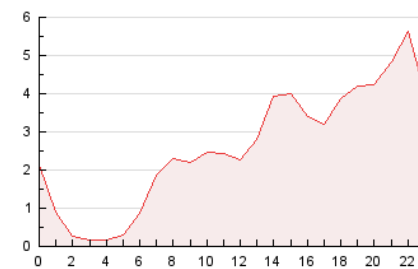


4.2 Per franja horària (promig)

Visites (x 1000)

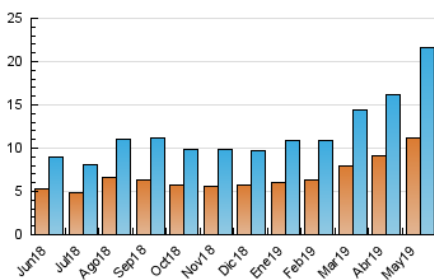


Pàgines (x 1000)

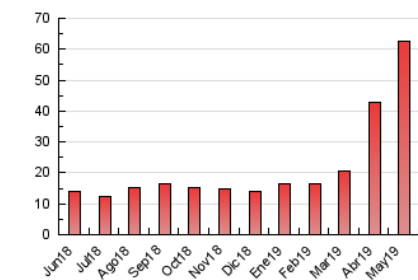


4.3 Per mesos

N. únics / Visites (x 1000)



Pàgines (x 1000)



## 5. Observacions

Este Medio Electrónico de Comunicación ha sido medido por la herramienta Google Analytics de Google

## 6. Definicions bàsiques (Para més informació cal veure Normes Tècniques per al Control dels Mitjans Electrònics de Comunicació)

### Pàgina Vista::

Conjunt de fitxers enviat a un usuari com a resultat d'una petició del mateix rebuda pel servidor. Quan la pàgina està formada per diversos marcs (\*frames), el conjunt dels mateixos tindrà, a l'efecte de \*còmputo, la consideració d'una pàgina unitària.

### Visita:

Una seqüència ininterrompuda de pàgines servides a un usuari vàlid. Si aquest usuari no realitza peticions de pàgines en un període de temps (30 min) la següent petició constituirà l'inici d'una nova visita.

### Navegador Únic:

Total de combinacions úniques d'una adreça IP i un identificador adicional. Els mitjans poden utilitzar cookies o l'Identificador d'Alta de registre.

### Durada Pàgina Vista:

Temps acumulat en segons de totes les pàgines vistes (en visites de dues o més pàgines vistes), dividit pel nombre total de pàgines vistes.

### Durada Visita:

Temps en segons de totes les visites de dues o més pàgines vistes, dividit pel nombre total de dos o més pàgines vistes.

### Tràfic nacional:

Audiència/difusió corresponent a Espanya mesurada sobre la base de les dades de les adreces IP registrades pel sistema de mesurament.

## 7. Opinió

De OJDinteractiva, la divisió de INFORMACIÓN Y CONTROL DE PUBLICACIONES S.A.:

Hem examinat la informació facilitada per l'editor del mitjà electrònic per al període que comprèn la present certificació.

El nostre examen s'ha realitzat d'acord amb les normes i procediments establerts en les Normes Tècniques per al Control dels Mitjans Electrònics de Comunicació.

En la nostra opinió, la present acta presenta raonablement la difusió/audiència registrada per aquest mitjà electrònic.

### ADVERTENCIA:

La feina de OJDinteractiva, la divisió de INFORMACIÓN Y CONTROL DE PUBLICACIONES S.A (INTROL) es limita a la realització de proves per a la revisió de les dades de recompte subministrats per l'editor amb la finalitat d'expressar una opinió sobre la \*razonabilidad d'aquestes dades d'acord amb les Normes Tècniques per al control dels MEC.

Per tant, INTROL no accepta responsabilitat alguna per les inexactituds o errors que puguin existir en les dades de recompte. Tampoc accepta cap responsabilitat per la falsedat en les dades de recompte rebuts de l'editor, ni per altres dades de mesurament que no estan inclosos en l'anàlisi.

Juny - 2019

OJDinteractiva