



## INFORMACIÓN Y CONTROL DE PUBLICACIONES, S.A.

Velázquez, 46, 1º Drcha - Tel. 91 435 00 32 Fax 91 435 96 05 - 28001 - MADRID  
Av. Diagonal 497, 5a planta - Tel 93 439 24 18 Fax 93 419 25 34 - 08029 - BARCELONA

**Títol:** MOLLERUSSA.TV  
**URL Primària:** http://www.mollerussa.tv  
**Editor:** Mollerussa Audiovisuals, S.L.  
**Domicili:** Avda. Generalitat, 11 1º  
**Ciutat:** 25230 MOLLERUSSA  
**Teléfono:** 973 601 940  
**Fax:**  
**E-mail:**  
**Clasificació:** Notícies i Informació  
**Sub-Clasificació:** Notícies globals i actualitat



### 1. Xifres totals i promitjos (Nacional i Internacional)

MES - ANY	NAVEGADORS ÚNICS	VISITES	PÀGINES
Febrer - 2023	8.168	9.015	10.255
<b>PROMIG DIARI</b>	<b>310</b>	<b>322</b>	<b>366</b>
<b>PROMIG DILLUNS-DIVENDRES</b>	377	391	445
<b>PROMIG DISSABTE-DIUMENGE</b>	143	149	169
<b>PÀGINES / VISITES</b>	1,14		
<b>DURADA MITJA VISITES</b>	0:00:19		
<b>DURADA MITJA PÀGINES</b>	0:02:16		

### 2. Seccions (Nacional i Internacional)

	PÀGINES	%
<b>HOME</b>	1.886	18.39 %
<b>RESTA</b>	8.369	81.61 %

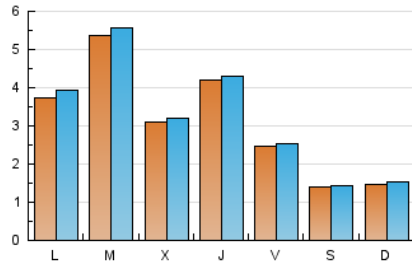
### 3. Per dia del mes (Nacional i Internacional)

Dia	N. únics	Visites	Pàgines	Dia	N. únics	Visites	Pàgines	Dia	N. únics	Visites	Pàgines
1	189	198	307	11	128	132	161	21	1.007	1.037	1.128
2	846	865	923	12	122	125	144	22	325	334	381
3	407	422	444	13	346	359	386	23	334	346	441
4	134	140	157	14	206	209	236	24	134	144	173
5	190	199	224	15	204	206	231	25	80	82	84
6	490	514	594	16	93	93	101	26	81	88	93
7	351	369	419	17	210	217	246	27	470	497	603
8	524	544	609	18	217	227	244	28	585	610	699
9	401	417	451	19	195	202	246				
10	231	234	265	20	192	205	265				

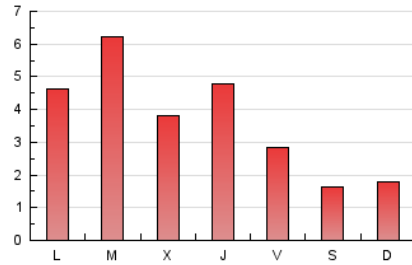
### 4. Gràfiques (Nacional i Internacional)

#### 4.1 Per dia de la setmana (promig)

N. únics / Visites (x 100)



Pàgines (x 100)

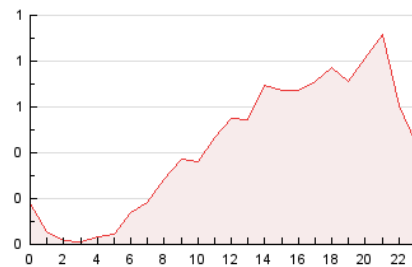


#### 4.2 Per franja horària (promig)

Visites\_ (x 1000)

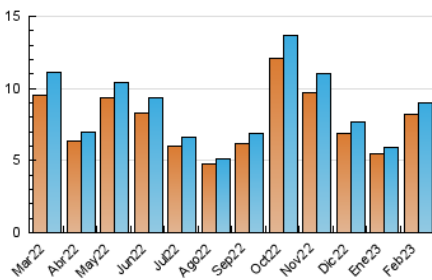


Pàgines (x 1000)

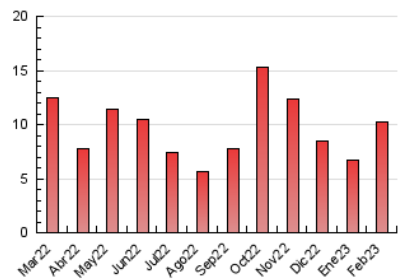


#### 4.3 Per mesos

N. únics / Visites (x 1000)



Pàgines (x 1000)





## INFORMACIÓN Y CONTROL DE PUBLICACIONES, S.A.

Velázquez, 46, 1º Drcha - Tel. 91 435 00 32 Fax 91 435 96 05 - 28001 - MADRID  
Av. Diagonal 497, 5a planta - Tel 93 439 24 18 Fax 93 419 25 34 - 08029 - BARCELONA

### Anexe - Tràfic Nacional

**Títol:** MOLLERUSSA.TV  
**URL Primària:** http://www.mollerussa.tv  
**Editor:** Mollerussa Audiovisuals, S.L.  
**Domicili:** Avda. Generalitat, 11 1º  
**Ciutat:** 25230 MOLLERUSSA  
**Teléfono:** 973 601 940  
**Fax:**  
**E-mail:**  
**Clasificació:** Notícies i Informació  
**Sub-Clasificació:** Notícies globals i actualitat



#### 1. Xifres totals i promitjos (Nacional)

MES - ANY	NAVEGADORS ÚNICS	VISITES	PÀGINES
Febrer - 2023	7.840	8.707	9.941
<b>PROMIG DIARI</b>	<b>299</b>	<b>311</b>	<b>355</b>
<b>PROMIG DILLUNS-DIVENDRES</b>	<b>364</b>	<b>378</b>	<b>432</b>
<b>PROMIG DISSABTE-DIUMENGE</b>	<b>138</b>	<b>144</b>	<b>164</b>
<b>PAGINES / VISITES</b>	<b>1,14</b>		
<b>DURADA MITJA VISITES</b>	<b>0:00:19</b>		
<b>DURADA MITJA PAGINES</b>	<b>0:02:17</b>		

#### 2. Seccions (Nacional)

	PÀGINES	%
<b>HOME</b>	1.699	17.09 %
<b>RESTA</b>	8.242	82.91 %

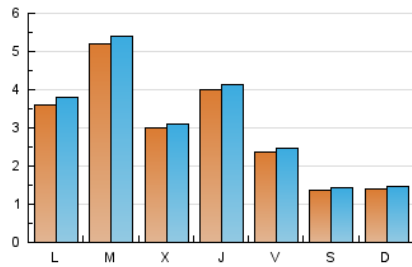
#### 3. Per dia del mes (Nacional)

Dia	N. únics	Visites	Pàgines	Dia	N. únics	Visites	Pàgines	Dia	N. únics	Visites	Pàgines
1	175	184	293	11	126	130	159	21	991	1.021	1.112
2	798	817	875	12	107	110	127	22	315	324	371
3	399	414	436	13	332	345	372	23	322	334	429
4	130	136	153	14	186	189	214	24	131	141	170
5	185	194	219	15	194	196	221	25	77	79	81
6	471	495	575	16	89	89	97	26	78	85	90
7	336	354	404	17	198	205	232	27	458	485	591
8	513	533	598	18	213	223	240	28	569	594	683
9	394	410	444	19	191	198	242				
10	222	225	256	20	184	197	257				

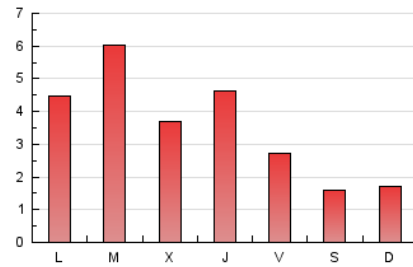
4. Gràfiques (Nacional)

4.1 Per dia de la setmana (promig)

N. únics / Visites (x 100)



Pàgines (x 100)

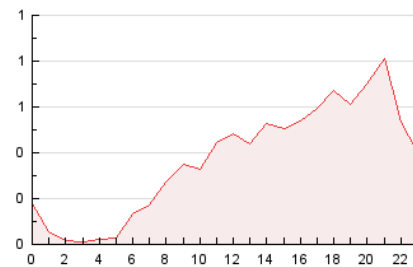


4.2 Per franja horària (promig)

Visites\_ (x 1000)

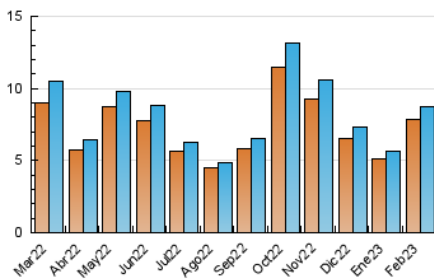


Pàgines (x 1000)

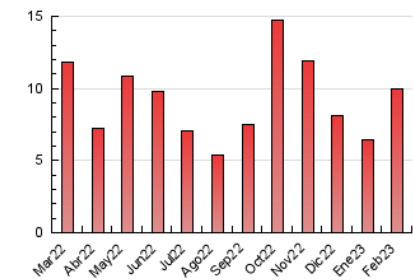


4.3 Per mesos

N. únics / Visites (x 1000)



Pàgines (x 1000)



## 5. Observacions

Este Medio Electrónico de Comunicación ha sido medido por la herramienta Google Analytics de Google (Universal Analytics)

## 6. Definicions bàsiques (Para més informació cal veure Normes Tècniques per al Control dels Mitjans Electrònics de Comunicació)

### Pàgina Vista::

Conjunt de fitxers enviat a un usuari com a resultat d'una petició del mateix rebuda pel servidor. Quan la pàgina està formada per diversos marcs (\*frames), el conjunt dels mateixos tindrà, a l'efecte de \*còmputo, la consideració d'una pàgina unitària.

### Visita:

Una seqüència ininterrompuda de pàgines servides a un usuari vàlid. Si aquest usuari no realitza peticions de pàgines en un període de temps (30 min) la següent petició constituirà l'inici d'una nova visita.

### Navegador Únic:

Total de combinacions úniques d'una adreça IP i un identificador adicional. Els mitjans poden utilitzar cookies o l'Identificador d'Alta de registre.

### Durada Pàgina Vista:

Temps acumulat en segons de totes les pàgines vistes (en visites de dues o més pàgines vistes), dividit pel nombre total de pàgines vistes.

### Durada Visita:

Temps en segons de totes les visites de dues o més pàgines vistes, dividit pel nombre total de dos o més pàgines vistes.

### Tràfic nacional:

Audiència/difusió corresponent a Espanya mesurada sobre la base de les dades de les adreces IP registrades pel sistema de mesurament.

## 7. Opinió

De OJDinteractiva, la divisió de INFORMACIÓN Y CONTROL DE PUBLICACIONES S.A.:

Hem examinat la informació facilitada per l'editor del mitjà electrònic per al període que comprèn la present certificació.

El nostre examen s'ha realitzat d'acord amb les normes i procediments establerts en les Normes Tècniques per al Control dels Mitjans Electrònics de Comunicació.

En la nostra opinió, la present acta presenta raonablement la difusió/audiència registrada per aquest mitjà electrònic.

### ADVERTENCIA:

La feina de OJDinteractiva, la divisió de INFORMACIÓN Y CONTROL DE PUBLICACIONES S.A (INTROL) es limita a la realització de proves per a la revisió de les dades de recompte subministrats per l'editor amb la finalitat d'expressar una opinió sobre la \*razonabilidad d'aquestes dades d'acord amb les Normes Tècniques per al control dels MEC.

Per tant, INTROL no accepta responsabilitat alguna per les inexactituds o errors que puguin existir en les dades de recompte. Tampoc accepta cap responsabilitat per la falsedat en les dades de recompte rebuts de l'editor, ni per altres dades de mesurament que no estan inclosos en l'anàlisi.

Març - 2023

OJDinteractiva