



## INFORMACIÓN Y CONTROL DE PUBLICACIONES, S.A.

Velázquez, 46, 1º Drcha - Tel. 91 435 00 32 Fax 91 435 96 05 - 28001 - MADRID  
 Entença, 218 Entr. 7 - Tel 93 439 24 18 Fax 93 419 25 34 - 08029 - BARCELONA

**Títol:** MOLLERUSSA.TV  
**URL Primària:** http://www.mollerussa.tv  
**Editor:** Mollerussa Audiovisuals, S.L.  
**Domicili:** Avda. Generalitat, 11 1º  
**Ciutat:** 25230 MOLLERUSSA  
**Teléfono:** 973 601 940  
**Fax:**  
**E-mail:**  
**Clasificació:** Notícies i Informació  
**Sub-Clasificació:** Notícies globals i actualitat



### 1. Xifres totals i promitjos (Nacional i Internacional)

MES - ANY	NAVEGADORS ÚNICS	VISITES	PÀGINES
Febrer - 2019	6.646	11.224	16.844
<b>PROMIG DIARI</b>	<b>361</b>	<b>401</b>	<b>602</b>
<b>PROMIG DILLUNS-DIVENDRES</b>	<b>391</b>	<b>436</b>	<b>662</b>
<b>PROMIG DISSABTE-DIUMENGE</b>	<b>285</b>	<b>313</b>	<b>450</b>
<b>PÀGINES / VISITES</b>	<b>1,50</b>		
<b>DURADA MITJA VISITES</b>	<b>0:01:02</b>		
<b>DURADA MITJA PÀGINES</b>	<b>0:02:04</b>		

### 2. Seccions (Nacional i Internacional)

	PÀGINES	%
<b>HOME</b>	1.729	10.26 %
<b>RESTA</b>	15.115	89.74 %

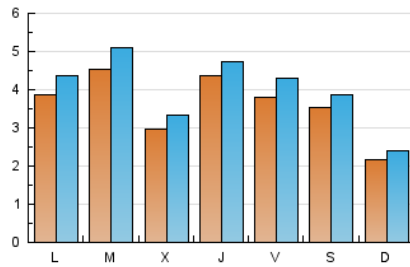
### 3. Per dia del mes (Nacional i Internacional)

Dia	N. únics	Visites	Pàgines	Dia	N. únics	Visites	Pàgines	Dia	N. únics	Visites	Pàgines
1	356	389	543	11	667	753	1.206	21	576	633	845
2	514	553	744	12	719	801	1.259	22	249	293	496
3	201	213	311	13	486	558	848	23	137	150	256
4	366	403	600	14	366	402	586	24	203	224	333
5	332	368	566	15	268	300	510	25	274	310	413
6	201	224	332	16	220	250	378	26	390	453	701
7	259	281	410	17	182	211	383	27	212	230	346
8	651	737	1.045	18	246	280	455	28	541	573	889
9	540	591	736	19	371	416	675				
10	283	308	456	20	289	320	522				

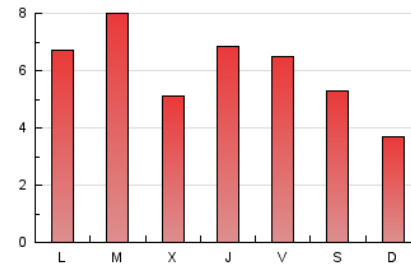
4. Gràfiques (Nacional i Internacional)

4.1 Per dia de la setmana (promig)

N. únics / Visites (x 100)



Pàgines (x 100)

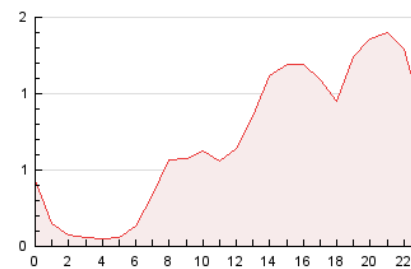


4.2 Per franja horària (promig)

Visites (x 1000)

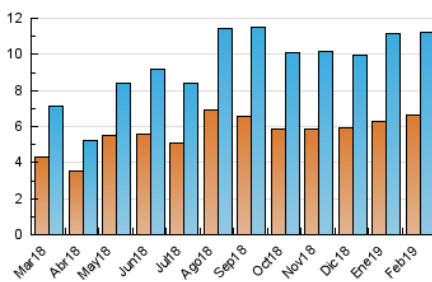


Pàgines (x 1000)

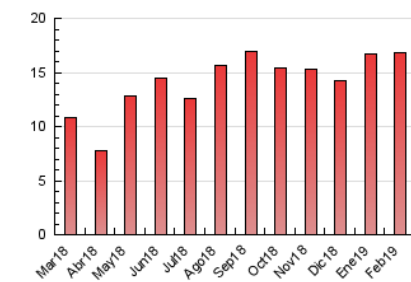


4.3 Per mesos

N. únics / Visites (x 1000)



Pàgines (x 1000)





## INFORMACIÓN Y CONTROL DE PUBLICACIONES, S.A.

Velázquez, 46, 1º Drcha - Tel. 91 435 00 32 Fax 91 435 96 05 - 28001 - MADRID  
 Entença, 218 Entr. 7 - Tel 93 439 24 18 Fax 93 419 25 34 - 08029 - BARCELONA

### Anexe - Tràfic Nacional

**Títol:** MOLLERUSSA.TV  
**URL Primària:** http://www.mollerussa.tv  
**Editor:** Mollerussa Audiovisuals, S.L.  
**Domicili:** Avda. Generalitat, 11 1º  
**Ciutat:** 25230 MOLLERUSSA  
**Teléfono:** 973 601 940  
**Fax:**  
**E-mail:**  
**Clasificació:** Notícies i Informació  
**Sub-Clasificació:** Notícies globals i actualitat



#### 1. Xifres totals i promitjos (Nacional)

MES - ANY	NAVEGADORS ÚNICS	VISITES	PÀGINES
Febrer - 2019	6.326	10.869	16.407
<b>PROMIG DIARI</b>	<b>348</b>	<b>388</b>	<b>586</b>
<b>PROMIG DILLUNS-DIVENDRES</b>	<b>378</b>	<b>423</b>	<b>646</b>
<b>PROMIG DISSABTE-DIUMENGE</b>	<b>274</b>	<b>302</b>	<b>435</b>
<b>PAGINES / VISITES</b>	<b>1,51</b>		
<b>DURADA MITJA VISITES</b>	<b>0:01:03</b>		
<b>DURADA MITJA PAGINES</b>	<b>0:02:04</b>		

#### 2. Seccions (Nacional)

	PÀGINES	%
<b>HOME</b>	1.712	10.43 %
<b>RESTA</b>	14.695	89.57 %

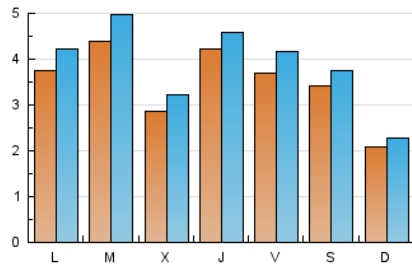
#### 3. Per dia del mes (Nacional)

Dia	N. únics	Visites	Pàgines	Dia	N. únics	Visites	Pàgines	Dia	N. únics	Visites	Pàgines
1	341	374	527	11	649	733	1.182	21	555	611	814
2	502	541	727	12	702	784	1.238	22	242	286	485
3	197	209	305	13	470	542	831	23	131	144	237
4	341	376	572	14	355	391	575	24	189	210	318
5	315	351	547	15	258	290	499	25	268	304	405
6	189	212	319	16	208	238	366	26	379	441	689
7	247	269	395	17	175	204	373	27	203	221	336
8	634	720	1.027	18	236	270	441	28	528	560	873
9	528	579	716	19	361	406	663				
10	265	290	437	20	282	313	510				

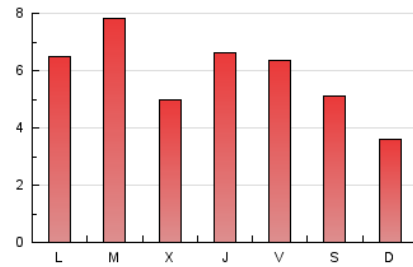
4. Gràfiques (Nacional)

4.1 Per dia de la setmana (promig)

N. únics / Visites (x 100)

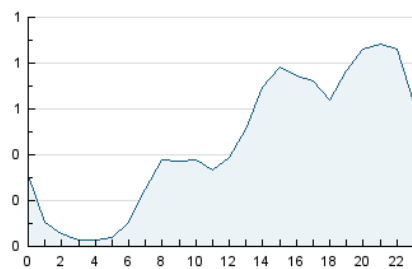


Pàgines (x 100)

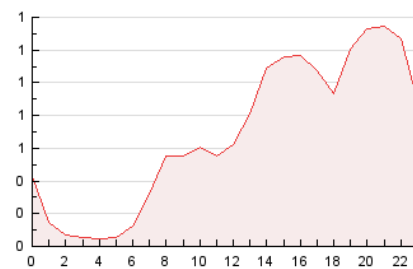


4.2 Per franja horària (promig)

Visites (x 1000)

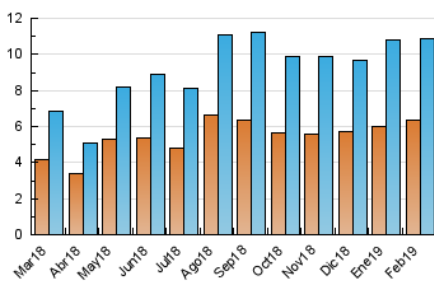


Pàgines (x 1000)

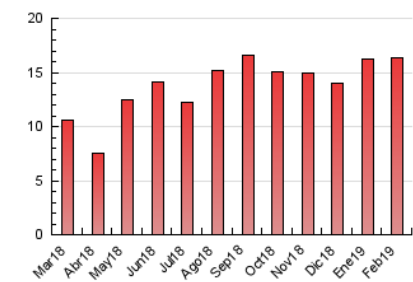


4.3 Per mesos

N. únics / Visites (x 1000)



Pàgines (x 1000)



## 5. Observacions

Este Medio Electrónico de Comunicación ha sido medido por la herramienta Google Analytics de Google

## 6. Definicions bàsiques (Para més informació cal veure Normes Tècniques per al Control dels Mitjans Electrònics de Comunicació)

### **Pàgina Vista::**

Conjunt de fitxers enviat a un usuari com a resultat d'una petició del mateix rebuda pel servidor. Quan la pàgina està formada per diversos marcs (\*frames), el conjunt dels mateixos tindrà, a l'efecte de \*còmputo, la consideració d'una pàgina unitària.

### **Visita:**

Una seqüència ininterrompuda de pàgines servides a un usuari vàlid. Si aquest usuari no realitza peticions de pàgines en un període de temps (30 min) la següent petició constituirà l'inici d'una nova visita.

### **Navegador Únic:**

Total de combinacions úniques d'una adreça IP i un identificador adicional. Els mitjans poden utilitzar cookies o l'Identificador d'Alta de registre.

### **Durada Pàgina Vista:**

Temps acumulat en segons de totes les pàgines vistes (en visites de dues o més pàgines vistes), dividit pel nombre total de pàgines vistes.

### **Durada Visita:**

Temps en segons de totes les visites de dues o més pàgines vistes, dividit pel nombre total de dos o més pàgines vistes.

### **Tràfic nacional:**

Audiència/difusió corresponent a Espanya mesurada sobre la base de les dades de les adreces IP registrades pel sistema de mesurament.

## 7. Opinió

De OJDinteractiva, la divisió de INFORMACIÓN Y CONTROL DE PUBLICACIONES S.A.:

Hem examinat la informació facilitada per l'editor del mitjà electrònic per al període que comprèn la present certificació.

El nostre examen s'ha realitzat d'acord amb les normes i procediments establerts en les Normes Tècniques per al Control dels Mitjans Electrònics de Comunicació.

En la nostra opinió, la present acta presenta raonablement la difusió/audiència registrada per aquest mitjà electrònic.

### **ADVERTENCIA:**

La feina de OJDinteractiva, la divisió de INFORMACIÓN Y CONTROL DE PUBLICACIONES S.A (INTROL) es limita a la realització de proves per a la revisió de les dades de recompte subministrats per l'editor amb la finalitat d'expressar una opinió sobre la \*razonabilidad d'aquestes dades d'acord amb les Normes Tècniques per al control dels MEC.

Per tant, INTROL no accepta responsabilitat alguna per les inexactituds o errors que puguin existir en les dades de recompte. Tampoc accepta cap responsabilitat per la falsedat en les dades de recompte rebuts de l'editor, ni per altres dades de mesurament que no estan inclosos en l'anàlisi.

Març - 2019

OJDinteractiva