



## INFORMACIÓN Y CONTROL DE PUBLICACIONES, S.A.

Velázquez, 46, 1º Drcha - Tel. 91 435 00 32 Fax 91 435 96 05 - 28001 - MADRID  
 Entença, 218 Entr. 7 - Tel 93 439 24 18 Fax 93 419 25 34 - 08029 - BARCELONA

**Títol:** MOLLERUSSA.TV  
**URL Primària:** http://www.mollerussa.tv  
**Editor:** Mollerussa Audiovisuals, S.L.  
**Domicili:** Avda. Generalitat, 11 1º  
**Ciutat:** 25230 MOLLERUSSA  
**Teléfono:** 973 601 940  
**Fax:**  
**E-mail:**  
**Clasificació:** Notícies i Informació  
**Sub-Clasificació:** Notícies globals i actualitat



### 1. Xifres totals i promitjos (Nacional i Internacional)

MES - ANY	NAVEGADORS ÚNICS	VISITES	PÀGINES
Gener - 2020	7.224	11.169	35.401
<b>PROMIG DIARI</b>	<b>329</b>	<b>360</b>	<b>1.142</b>
<b>PROMIG DILLUNS-DIVENDRES</b>	361	396	1.258
<b>PROMIG DISSABTE-DIUMENGE</b>	236	257	809
<b>PAGINES / VISITES</b>	3,17		
<b>DURADA MITJA VISITES</b>	0:01:15		
<b>DURADA MITJA PAGINES</b>	0:00:34		

### 2. Seccions (Nacional i Internacional)

	PÀGINES	%
<b>HOME</b>	2.880	8.14 %
<b>RESTA</b>	32.521	91.86 %

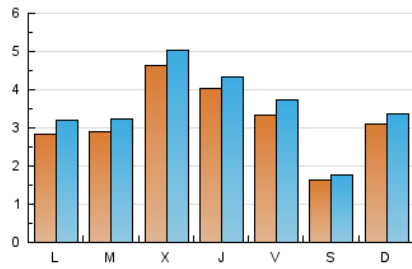
### 3. Per dia del mes (Nacional i Internacional)

Dia	N. únics	Visites	Pàgines	Dia	N. únics	Visites	Pàgines	Dia	N. únics	Visites	Pàgines
1	136	153	502	11	129	148	431	21	371	413	1.336
2	100	124	424	12	91	100	331	22	1.129	1.205	3.949
3	263	315	1.187	13	366	406	1.121	23	1.079	1.132	3.430
4	148	167	485	14	341	365	1.066	24	319	349	1.164
5	358	381	1.252	15	403	446	1.288	25	140	146	389
6	280	317	1.059	16	264	282	848	26	567	621	2.182
7	178	208	738	17	250	279	798	27	308	351	1.150
8	253	268	922	18	229	250	712	28	272	300	1.024
9	217	240	742	19	225	243	686	29	395	444	1.573
10	445	485	1.358	20	174	200	547	30	363	393	1.257
								31	400	438	1.450

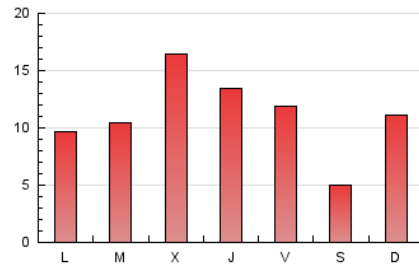
4. Gràfiques (Nacional i Internacional)

4.1 Per dia de la setmana (promig)

N. únics / Visites (x 100)

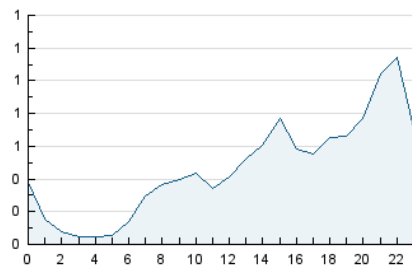


Pàgines (x 100)



4.2 Per franja horària (promig)

Visites (x 1000)

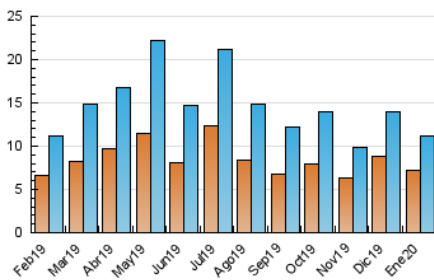


Pàgines (x 1000)

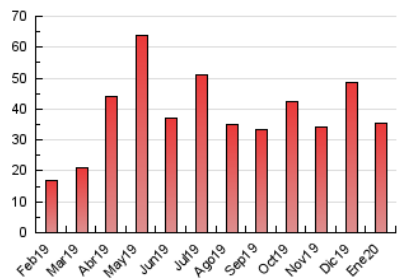


4.3 Per mesos

N. únics / Visites (x 1000)



Pàgines (x 1000)





## INFORMACIÓN Y CONTROL DE PUBLICACIONES, S.A.

Velázquez, 46, 1º Drcha - Tel. 91 435 00 32 Fax 91 435 96 05 - 28001 - MADRID  
Entença, 218 Entr. 7 - Tel 93 439 24 18 Fax 93 419 25 34 - 08029 - BARCELONA

### Anexe - Tràfic Nacional

**Títol:** MOLLERUSSA.TV  
**URL Primària:** http://www.mollerussa.tv  
**Editor:** Mollerussa Audiovisuals, S.L.  
**Domicili:** Avda. Generalitat, 11 1º  
**Ciutat:** 25230 MOLLERUSSA  
**Teléfono:** 973 601 940  
**Fax:**  
**E-mail:**  
**Clasificació:** Notícies i Informació  
**Sub-Clasificació:** Notícies globals i actualitat



#### 1. Xifres totals i promitjos (Nacional)

MES - ANY	NAVEGADORS ÚNICS	VISITES	PÀGINES
Gener - 2020	6.569	10.489	33.839
<b>PROMIG DIARI</b>	<b>307</b>	<b>338</b>	<b>1.092</b>
<b>PROMIG DILLUNS-DIVENDRES</b>	<b>337</b>	<b>372</b>	<b>1.203</b>
<b>PROMIG DISSABTE-DIUMENGE</b>	<b>220</b>	<b>241</b>	<b>771</b>
<b>PÀGINES / VISITES</b>	<b>3,23</b>		
<b>DURADA MITJA VISITES</b>	<b>0:01:18</b>		
<b>DURADA MITJA PÀGINES</b>	<b>0:00:35</b>		

#### 2. Seccions (Nacional)

	PÀGINES	%
<b>HOME</b>	2.823	8.34 %
<b>RESTA</b>	31.016	91.66 %

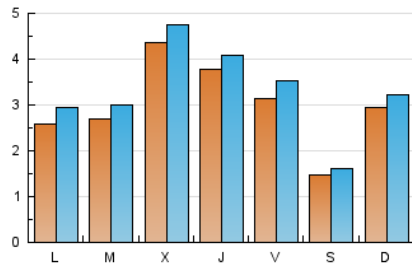
#### 3. Per dia del mes (Nacional)

Dia	N. únics	Visites	Pàgines	Dia	N. únics	Visites	Pàgines	Dia	N. únics	Visites	Pàgines
1	127	144	480	11	121	140	415	21	348	390	1.283
2	97	116	405	12	89	98	327	22	1.069	1.145	3.800
3	253	304	1.164	13	346	386	1.074	23	1.022	1.075	3.291
4	140	158	469	14	317	341	1.015	24	298	328	1.107
5	345	368	1.222	15	376	419	1.229	25	122	128	350
6	264	300	1.021	16	235	253	788	26	536	590	2.096
7	166	196	714	17	237	266	770	27	266	308	1.073
8	233	248	880	18	202	223	652	28	247	275	960
9	202	225	706	19	208	226	640	29	375	424	1.513
10	422	462	1.310	20	160	186	521	30	336	366	1.195
								31	363	401	1.369

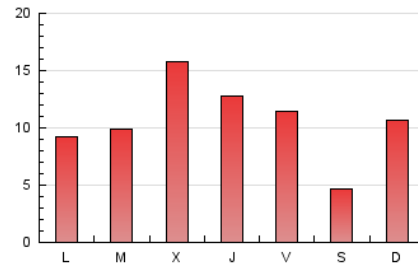
4. Gràfiques (Nacional)

4.1 Per dia de la setmana (promig)

N. únics / Visites (x 100)



Pàgines (x 100)

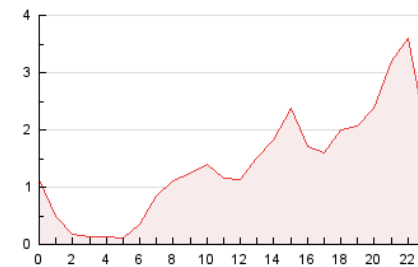


4.2 Per franja horària (promig)

Visites (x 1000)

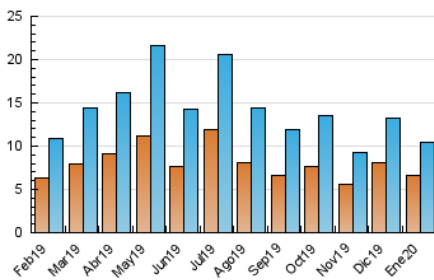


Pàgines (x 1000)

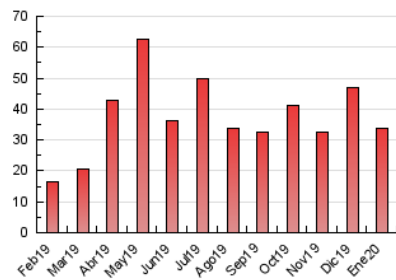


4.3 Per mesos

N. únics / Visites (x 1000)



Pàgines (x 1000)



## 5. Observacions

Este Medio Electrónico de Comunicación ha sido medido por la herramienta Google Analytics de Google

## 6. Definicions bàsiques (Para més informació cal veure Normes Tècniques per al Control dels Mitjans Electrònics de Comunicació)

### **Pàgina Vista::**

Conjunt de fitxers enviat a un usuari com a resultat d'una petició del mateix rebuda pel servidor. Quan la pàgina està formada per diversos marcs (\*frames), el conjunt dels mateixos tindrà, a l'efecte de \*còmputo, la consideració d'una pàgina unitària.

### **Visita:**

Una seqüència ininterrompuda de pàgines servides a un usuari vàlid. Si aquest usuari no realitza peticions de pàgines en un període de temps (30 min) la següent petició constituirà l'inici d'una nova visita.

### **Navegador Únic:**

Total de combinacions úniques d'una adreça IP i un identificador adicional. Els mitjans poden utilitzar cookies o l'Identificador d'Alta de registre.

### **Durada Pàgina Vista:**

Temps acumulat en segons de totes les pàgines vistes (en visites de dues o més pàgines vistes), dividit pel nombre total de pàgines vistes.

### **Durada Visita:**

Temps en segons de totes les visites de dues o més pàgines vistes, dividit pel nombre total de dos o més pàgines vistes.

### **Tràfic nacional:**

Audiència/difusió corresponent a Espanya mesurada sobre la base de les dades de les adreces IP registrades pel sistema de mesurament.

## 7. Opinió

De OJDinteractiva, la divisió de INFORMACIÓN Y CONTROL DE PUBLICACIONES S.A.:

Hem examinat la informació facilitada per l'editor del mitjà electrònic per al període que comprèn la present certificació.

El nostre examen s'ha realitzat d'acord amb les normes i procediments establerts en les Normes Tècniques per al Control dels Mitjans Electrònics de Comunicació.

En la nostra opinió, la present acta presenta raonablement la difusió/audiència registrada per aquest mitjà electrònic.

### **ADVERTENCIA:**

La feina de OJDinteractiva, la divisió de INFORMACIÓN Y CONTROL DE PUBLICACIONES S.A (INTROL) es limita a la realització de proves per a la revisió de les dades de recompte subministrats per l'editor amb la finalitat d'expressar una opinió sobre la \*razonabilidad d'aquestes dades d'acord amb les Normes Tècniques per al control dels MEC.

Per tant, INTROL no accepta responsabilitat alguna per les inexactituds o errors que puguin existir en les dades de recompte. Tampoc accepta cap responsabilitat per la falsedat en les dades de recompte rebuts de l'editor, ni per altres dades de mesurament que no estan inclosos en l'anàlisi.

Febrer - 2020

OJDinteractiva