



## INFORMACIÓN Y CONTROL DE PUBLICACIONES, S.A.

Velázquez, 46, 1º Drcha - Tel. 91 435 00 32 Fax 91 435 96 05 - 28001 - MADRID  
 Entença, 218 Entr. 7 - Tel 93 439 24 18 Fax 93 419 25 34 - 08029 - BARCELONA

**Títol:** YCOM.CAT  
**URL Primària:** http://ycom.cat  
**Editor:** Associació Cultural Mobile Cat  
**Domicili:** Calle Córsega, 305 4-2  
**Ciutat:** 08008 BARCELONA  
**Teléfono:** -  
**Fax:** -  
**E-mail:**  
**Clasificació:** Notícies i Informació  
**Sub-Clasificació:** Notícies globals i actualitat



### 1. Xifres totals i promitjos (Nacional i Internacional)

MES - ANY	NAVEGADORS ÚNICS	VISITES	PÀGINES
Octubre - 2020	5.510	6.204	6.984
<b>PROMIG DIARI</b>	<b>190</b>	<b>200</b>	<b>225</b>
<b>PROMIG DILLUNS-DIVENDRES</b>	<b>188</b>	<b>197</b>	<b>225</b>
<b>PROMIG DISSABTE-DIUMENGE</b>	<b>195</b>	<b>207</b>	<b>226</b>
<b>PAGINES / VISITES</b>	<b>1,13</b>		
<b>DURADA MITJA VISITES</b>	<b>0:00:35</b>		
<b>DURADA MITJA PAGINES</b>	<b>0:04:41</b>		

### 2. Seccions (Nacional i Internacional)

	PÀGINES	%
<b>HOME</b>	238	3.41 %
<b>RESTA</b>	6.746	96.59 %

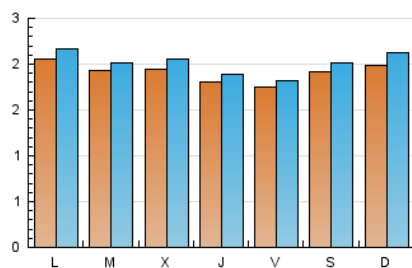
### 3. Per dia del mes (Nacional i Internacional)

Dia	N. únics	Visites	Pàgines	Dia	N. únics	Visites	Pàgines	Dia	N. únics	Visites	Pàgines
1	178	186	211	11	173	180	192	21	192	198	212
2	160	171	196	12	197	204	219	22	172	182	201
3	180	190	209	13	196	203	229	23	192	198	226
4	199	217	237	14	183	192	214	24	212	225	244
5	232	245	303	15	159	164	173	25	210	221	237
6	199	210	250	16	174	177	207	26	207	213	236
7	216	231	277	17	183	193	211	27	178	186	236
8	225	241	263	18	214	233	264	28	188	199	216
9	180	186	204	19	186	201	217	29	165	174	201
10	211	222	248	20	198	205	245	30	168	176	214
								31	174	181	192

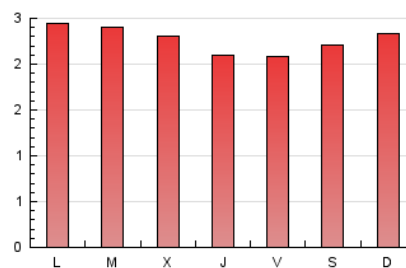
4. Gràfiques (Nacional i Internacional)

4.1 Per dia de la setmana (promig)

N. únics / Visites (x 100)

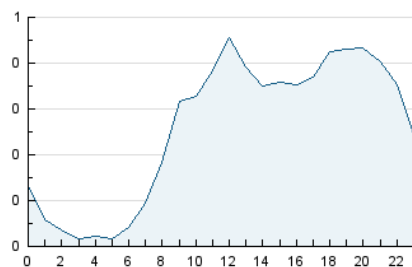


Pàgines (x 100)

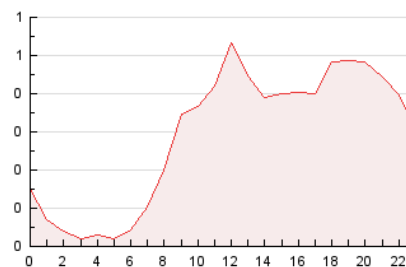


4.2 Per franja horària (promig)

Visites (x 1000)

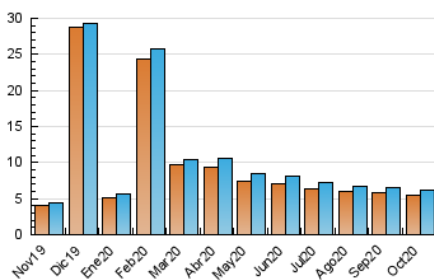


Pàgines (x 1000)

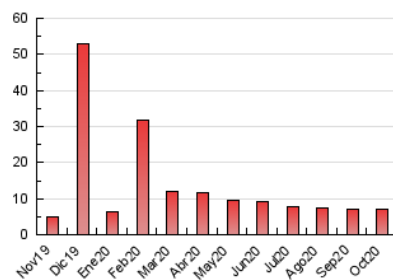


4.3 Per mesos

N. únics / Visites (x 1000)



Pàgines (x 1000)





## INFORMACIÓN Y CONTROL DE PUBLICACIONES, S.A.

Velázquez, 46, 1º Drcha - Tel. 91 435 00 32 Fax 91 435 96 05 - 28001 - MADRID  
Entença, 218 Entr. 7 - Tel 93 439 24 18 Fax 93 419 25 34 - 08029 - BARCELONA

### Anexe - Tràfic Nacional

**Títol:** YCOM.CAT  
**URL Primària:** http://ycom.cat  
**Editor:** Associació Cultural Mobile Cat  
**Domicili:** Calle Córsega, 305 4-2  
**Ciutat:** 08008 BARCELONA  
**Teléfono:** -  
**Fax:** -  
**E-mail:**  
**Clasificació:** Notícies i Informació  
**Sub-Clasificació:** Notícies globals i actualitat



#### 1. Xifres totals i promitjos (Nacional)

MES - ANY	NAVEGADORS ÚNICS	VISITES	PÀGINES
Octubre - 2020	5.356	6.035	6.800
<b>PROMIG DIARI</b>	<b>185</b>	<b>195</b>	<b>219</b>
<b>PROMIG DILLUNS-DIVENDRES</b>	<b>184</b>	<b>192</b>	<b>220</b>
<b>PROMIG DISSABTE-DIUMENGE</b>	<b>189</b>	<b>200</b>	<b>219</b>
<b>PÀGINES / VISITES</b>	<b>1,13</b>		
<b>DURADA MITJA VISITES</b>	<b>0:00:36</b>		
<b>DURADA MITJA PÀGINES</b>	<b>0:04:42</b>		

#### 2. Seccions (Nacional)

	PÀGINES	%
<b>HOME</b>	205	3.01 %
<b>RESTA</b>	6.595	96.99 %

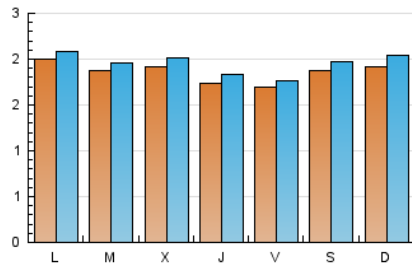
#### 3. Per dia del mes (Nacional)

Dia	N. únics	Visites	Pàgines	Dia	N. únics	Visites	Pàgines	Dia	N. únics	Visites	Pàgines
1	174	182	207	11	166	172	184	21	190	196	210
2	156	167	191	12	194	201	216	22	168	178	194
3	174	184	203	13	193	200	226	23	188	194	222
4	190	208	228	14	180	189	210	24	208	221	240
5	225	235	292	15	147	152	161	25	204	214	230
6	197	208	247	16	171	173	203	26	201	207	230
7	213	228	274	17	178	188	206	27	170	178	228
8	224	240	262	18	204	222	250	28	185	196	213
9	174	180	197	19	178	192	208	29	159	168	195
10	208	219	245	20	192	199	239	30	162	170	207
								31	167	174	182

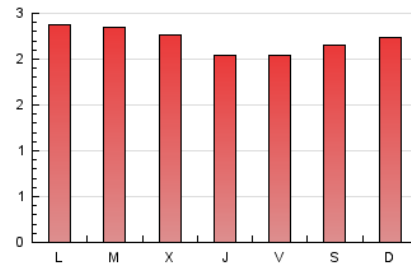
4. Gràfiques (Nacional)

4.1 Per dia de la setmana (promig)

N. únics / Visites (x 100)

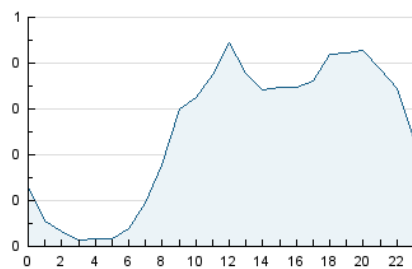


Pàgines (x 100)

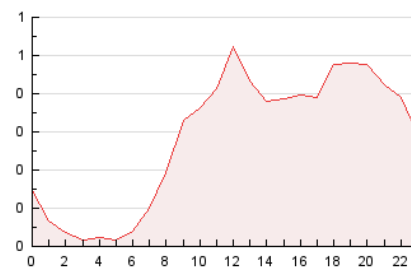


4.2 Per franja horària (promig)

Visites (x 1000)

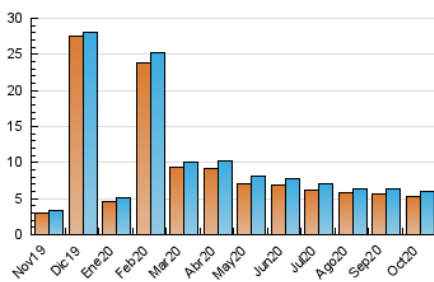


Pàgines (x 1000)

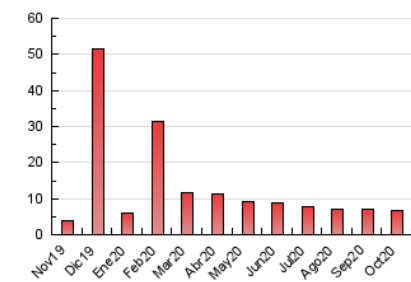


4.3 Per mesos

N. únics / Visites (x 1000)



Pàgines (x 1000)



## 5. Observacions

Este Medio Electrónico de Comunicación ha sido medido por la herramienta Google Analytics de Google

## 6. Definicions bàsiques (Para més informació cal veure Normes Tècniques per al Control dels Mitjans Electrònics de Comunicació)

### **Pàgina Vista::**

Conjunt de fitxers enviat a un usuari com a resultat d'una petició del mateix rebuda pel servidor. Quan la pàgina està formada per diversos marcs (\*frames), el conjunt dels mateixos tindrà, a l'efecte de \*còmputo, la consideració d'una pàgina unitària.

### **Visita:**

Una seqüència ininterrompuda de pàgines servides a un usuari vàlid. Si aquest usuari no realitza peticions de pàgines en un període de temps (30 min) la següent petició constituirà l'inici d'una nova visita.

### **Navegador Únic:**

Total de combinacions úniques d'una adreça IP i un identificador adicional. Els mitjans poden utilitzar cookies o l'Identificador d'Alta de registre.

### **Durada Pàgina Vista:**

Temps acumulat en segons de totes les pàgines vistes (en visites de dues o més pàgines vistes), dividit pel nombre total de pàgines vistes.

### **Durada Visita:**

Temps en segons de totes les visites de dues o més pàgines vistes, dividit pel nombre total de dos o més pàgines vistes.

### **Tràfic nacional:**

Audiència/difusió corresponent a Espanya mesurada sobre la base de les dades de les adreces IP registrades pel sistema de mesurament.

## 7. Opinió

De OJDinteractiva, la divisió de INFORMACIÓN Y CONTROL DE PUBLICACIONES S.A.:

Hem examinat la informació facilitada per l'editor del mitjà electrònic per al període que comprèn la present certificació.

El nostre examen s'ha realitzat d'acord amb les normes i procediments establerts en les Normes Tècniques per al Control dels Mitjans Electrònics de Comunicació.

En la nostra opinió, la present acta presenta raonablement la difusió/audiència registrada per aquest mitjà electrònic.

### **ADVERTENCIA:**

La feina de OJDinteractiva, la divisió de INFORMACIÓN Y CONTROL DE PUBLICACIONES S.A (INTROL) es limita a la realització de proves per a la revisió de les dades de recompte subministrats per l'editor amb la finalitat d'expressar una opinió sobre la \*razonabilidad d'aquestes dades d'acord amb les Normes Tècniques per al control dels MEC.

Per tant, INTROL no accepta responsabilitat alguna per les inexactituds o errors que puguin existir en les dades de recompte. Tampoc accepta cap responsabilitat per la falsedat en les dades de recompte rebuts de l'editor, ni per altres dades de mesurament que no estan inclosos en l'anàlisi.

Novembre - 2020

OJDinteractiva