



INFORMACIÓN Y CONTROL DE PUBLICACIONES, S.A.

Velázquez, 46, 1º Drcha - Tel. 91 435 00 32 Fax 91 435 96 05 - 28001 - MADRID
 Entença, 218 Entr. 7 - Tel 93 439 24 18 Fax 93 419 25 34 - 08029 - BARCELONA

Títol: YCOM.CAT
URL Primària: http://ycom.cat
Editor: Associació Cultural Mobile Cat
Domicili: Calle Córsega, 305 4-2
Ciutat: 08008 BARCELONA
Teléfono: -
Fax: -
E-mail:
Clasificació: Notícies i Informació
Sub-Clasificació: Notícies globals i actualitat



1. Xifres totals i promitjos (Nacional i Internacional)

MES - ANY	NAVEGADORS ÚNICS	VISITES	PÀGINES
Gener - 2019	37.481	40.979	45.402
PROMIG DIARI	1.296	1.322	1.465
PROMIG DILLUNS-DIVENDRES	1.393	1.419	1.574
PROMIG DISSABTE-DIUMENGE	1.019	1.043	1.149
PÀGINES / VISITES	1,11		
DURADA MITJA VISITES	0:00:29		
DURADA MITJA PÀGINES	0:03:21		

2. Seccions (Nacional i Internacional)

	PÀGINES	%
HOME	12.699	27.97 %
RESTA	32.703	72.03 %

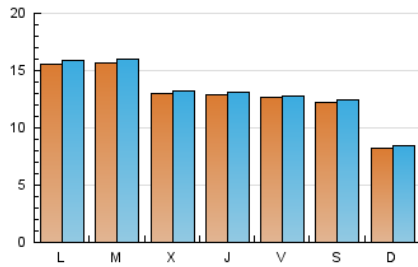
3. Per dia del mes (Nacional i Internacional)

Dia	N. únics	Visites	Pàgines	Dia	N. únics	Visites	Pàgines	Dia	N. únics	Visites	Pàgines
1	1.035	1.040	1.048	11	2.575	2.605	2.743	21	2.421	2.467	2.589
2	1.091	1.113	1.238	12	2.348	2.422	2.569	22	2.067	2.092	2.267
3	1.071	1.087	1.158	13	721	741	805	23	953	973	1.085
4	1.305	1.318	1.358	14	2.921	2.986	3.313	24	918	936	1.406
5	819	830	860	15	1.587	1.653	1.853	25	402	408	670
6	218	221	238	16	1.558	1.602	1.770	26	499	502	818
7	343	349	385	17	1.348	1.376	1.468	27	183	190	268
8	2.239	2.270	2.441	18	783	788	840	28	524	536	688
9	2.267	2.313	2.437	19	1.213	1.232	1.301	29	911	934	1.163
10	2.273	2.300	2.464	20	2.149	2.206	2.333	30	609	633	802
								31	831	856	1.024

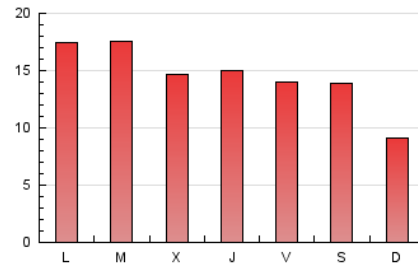
4. Gràfiques (Nacional i Internacional)

4.1 Per dia de la setmana (promig)

N. únics / Visites (x 100)



Pàgines (x 100)

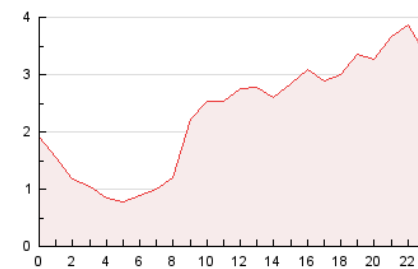


4.2 Per franja horària (promig)

Visites (x 1000)

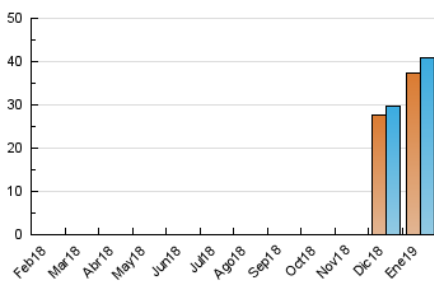


Pàgines (x 1000)

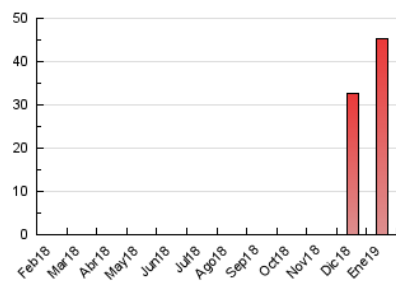


4.3 Per mesos

N. únics / Visites (x 1000)



Pàgines (x 1000)





INFORMACIÓN Y CONTROL DE PUBLICACIONES, S.A.

Velázquez, 46, 1º Drcha - Tel. 91 435 00 32 Fax 91 435 96 05 - 28001 - MADRID
 Entença, 218 Entr. 7 - Tel 93 439 24 18 Fax 93 419 25 34 - 08029 - BARCELONA

Anexe - Tràfic Nacional

Títol: YCOM.CAT
URL Primària: http://ycom.cat
Editor: Associació Cultural Mobile Cat
Domicili: Calle Córsega, 305 4-2
Ciutat: 08008 BARCELONA
Teléfono: -
Fax: -
E-mail:
Clasificació: Notícies i Informació
Sub-Clasificació: Notícies globals i actualitat



1. Xifres totals i promitjos (Nacional)

MES - ANY	NAVEGADORS ÚNICS	VISITES	PÀGINES
Gener - 2019	37.481	39.493	43.570
PROMIG DIARI	1.248	1.274	1.405
PROMIG DILLUNS-DIVENDRES	1.338	1.364	1.506
PROMIG DISSABTE-DIUMENGE	991	1.014	1.116
PÀGINES / VISITES	1,10		
DURADA MITJA VISITES	0:00:29		
DURADA MITJA PÀGINES	0:03:20		

2. Seccions (Nacional)

	PÀGINES	%
HOME	11.764	27.00 %
RESTA	31.806	73.00 %

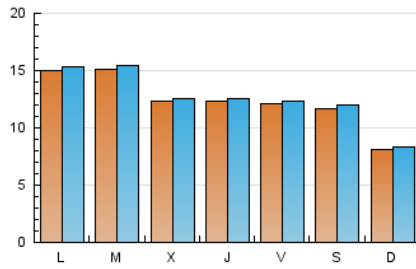
3. Per dia del mes (Nacional)

Dia	N. únics	Visites	Pàgines	Dia	N. únics	Visites	Pàgines	Dia	N. únics	Visites	Pàgines
1	1.026	1.030	1.040	11	2.503	2.532	2.666	21	2.374	2.416	2.536
2	980	993	1.103	12	2.272	2.341	2.489	22	1.988	2.016	2.135
3	984	998	1.052	13	707	724	767	23	925	950	1.036
4	1.196	1.205	1.229	14	2.827	2.887	3.209	24	861	880	1.210
5	775	786	817	15	1.531	1.598	1.802	25	385	394	654
6	218	221	238	16	1.453	1.494	1.664	26	469	471	775
7	343	349	385	17	1.325	1.364	1.458	27	168	174	251
8	2.190	2.221	2.391	18	780	788	838	28	467	479	612
9	2.229	2.268	2.388	19	1.169	1.192	1.256	29	844	867	1.085
10	2.215	2.238	2.385	20	2.149	2.206	2.333	30	564	590	761
								31	780	821	1.005

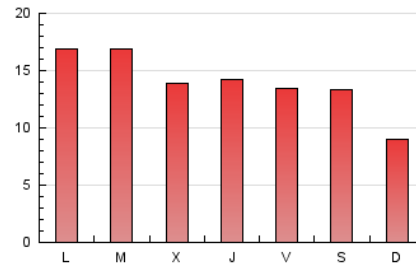
4. Gràfiques (Nacional)

4.1 Per dia de la setmana (promig)

N. únics / Visites (x 100)



Pàgines (x 100)

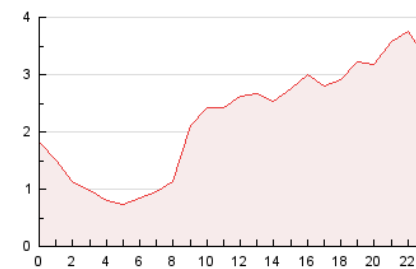


4.2 Per franja horària (promig)

Visites (x 1000)

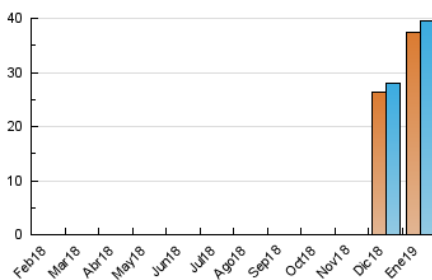


Pàgines (x 1000)

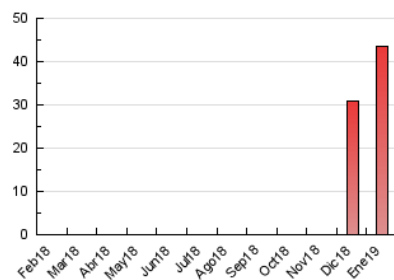


4.3 Per mesos

N. únics / Visites (x 1000)



Pàgines (x 1000)



5. Observacions

Este Medio Electrónico de Comunicación ha sido medido por la herramienta Google Analytics de Google

6. Definicions bàsiques (Para més informació cal veure Normes Tècniques per al Control dels Mitjans Electrònics de Comunicació)

Pàgina Vista::

Conjunt de fitxers enviat a un usuari com a resultat d'una petició del mateix rebuda pel servidor. Quan la pàgina està formada per diversos marcs (*frames), el conjunt dels mateixos tindrà, a l'efecte de *còmputo, la consideració d'una pàgina unitària.

Visita:

Una seqüència ininterrompuda de pàgines servides a un usuari vàlid. Si aquest usuari no realitza peticions de pàgines en un període de temps (30 min) la següent petició constituirà l'inici d'una nova visita.

Navegador Únic:

Total de combinacions úniques d'una adreça IP i un identificador adicional. Els mitjans poden utilitzar cookies o l'Identificador d'Alta de registre.

Durada Pàgina Vista:

Temps acumulat en segons de totes les pàgines vistes (en visites de dues o més pàgines vistes), dividit pel nombre total de pàgines vistes.

Durada Visita:

Temps en segons de totes les visites de dues o més pàgines vistes, dividit pel nombre total de dos o més pàgines vistes.

Tràfic nacional:

Audiència/difusió corresponent a Espanya mesurada sobre la base de les dades de les adreces IP registrades pel sistema de mesurament.

7. Opinió

De OJDinteractiva, la divisió de INFORMACIÓN Y CONTROL DE PUBLICACIONES S.A.:

Hem examinat la informació facilitada per l'editor del mitjà electrònic per al període que comprèn la present certificació.

El nostre examen s'ha realitzat d'acord amb les normes i procediments establerts en les Normes Tècniques per al Control dels Mitjans Electrònics de Comunicació.

En la nostra opinió, la present acta presenta raonablement la difusió/audiència registrada per aquest mitjà electrònic.

ADVERTENCIA:

La feina de OJDinteractiva, la divisió de INFORMACIÓN Y CONTROL DE PUBLICACIONES S.A (INTROL) es limita a la realització de proves per a la revisió de les dades de recompte subministrats per l'editor amb la finalitat d'expressar una opinió sobre la *razonabilidad d'aquestes dades d'acord amb les Normes Tècniques per al control dels MEC.

Per tant, INTROL no accepta responsabilitat alguna per les inexactituds o errors que puguin existir en les dades de recompte. Tampoc accepta cap responsabilitat per la falsedat en les dades de recompte rebuts de l'editor, ni per altres dades de mesurament que no estan inclosos en l'anàlisi.

Febrer - 2019

OJDinteractiva