



INFORMACIÓN Y CONTROL DE PUBLICACIONES, S.A.

Velázquez, 46, 1º Drcha - Tel. 91 435 00 32 Fax 91 435 96 05 - 28001 - MADRID
Av. Diagonal 497, 5a planta - Tel 93 439 24 18 Fax 93 419 25 34 - 08029 - BARCELONA

Títol: RUBITV.CAT
URL Primària: http://www.rubitv.cat
Editor: SCG Aquitania S.L.
Domicili: Plaça Major, 6, pral.
Ciutat: 08500 VIC
Teléfono: 93 433 52 96
Fax: 93 451 61 70
E-mail:
Clasificació: Notícies i Informació
Sub-Clasificació: Notícies globals i actualitat



1. Xifres totals i promitjos (Nacional i Internacional)

MES - ANY	NAVEGADORS ÚNICS	VISITES	PÀGINES
Desembre - 2021	22.150	49.687	65.564
PROMIG DIARI	1.407	1.603	2.115
PROMIG DILLUNS-DIVENDRES	1.574	1.806	2.384
PROMIG DISSABTE-DIUMENGE	925	1.019	1.342
PAGINES / VISITES	1,32		
DURADA MITJA VISITES	0:00:39		
DURADA MITJA PAGINES	0:02:01		

2. Seccions (Nacional i Internacional)

	PÀGINES	%
HOME	7.452	11.37 %
RESTA	58.112	88.63 %

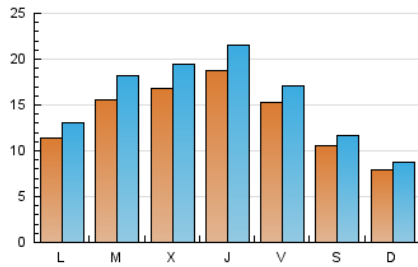
3. Per dia del mes (Nacional i Internacional)

Dia	N. únics	Visites	Pàgines	Dia	N. únics	Visites	Pàgines	Dia	N. únics	Visites	Pàgines
1	2.179	2.476	3.162	11	812	879	1.167	21	2.698	3.273	4.004
2	2.266	2.600	3.415	12	465	502	731	22	3.383	4.027	4.964
3	2.272	2.556	3.409	13	864	962	1.314	23	1.603	1.788	2.355
4	1.225	1.362	1.908	14	1.459	1.659	2.283	24	1.067	1.198	1.548
5	889	974	1.237	15	1.238	1.420	1.921	25	697	753	957
6	742	826	1.149	16	1.789	2.107	2.744	26	577	647	929
7	966	1.077	1.394	17	1.507	1.713	2.331	27	844	969	1.399
8	637	706	914	18	1.480	1.654	2.078	28	1.108	1.245	1.698
9	1.993	2.294	2.946	19	1.255	1.379	1.730	29	959	1.093	1.652
10	1.859	2.103	3.006	20	2.112	2.451	3.152	30	1.749	1.997	2.729
								31	908	997	1.338

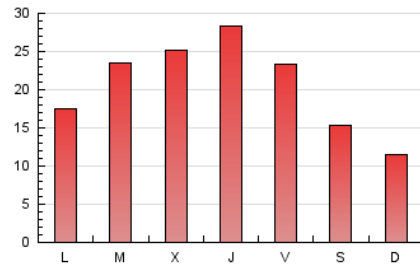
4. Gràfiques (Nacional i Internacional)

4.1 Per dia de la setmana (promig)

N. únics / Visites (x 100)

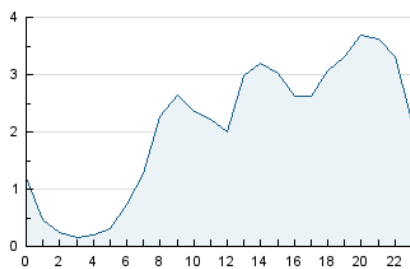


Pàgines (x 100)

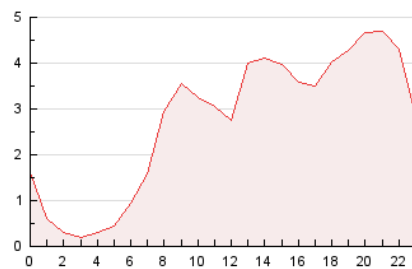


4.2 Per franja horària (promig)

Visites (x 1000)

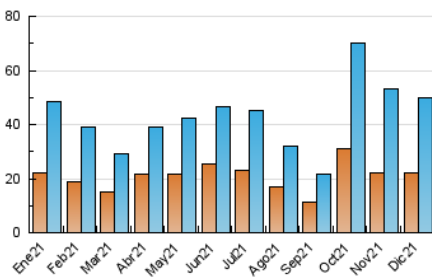


Pàgines (x 1000)

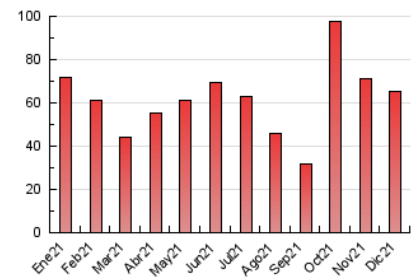


4.3 Per mesos

N. únics / Visites (x 1000)



Pàgines (x 1000)





INFORMACIÓN Y CONTROL DE PUBLICACIONES, S.A.

Velázquez, 46, 1º Drcha - Tel. 91 435 00 32 Fax 91 435 96 05 - 28001 - MADRID
 Av. Diagonal 497, 5a planta - Tel 93 439 24 18 Fax 93 419 25 34 - 08029 - BARCELONA

Anexe - Tràfic Nacional

Títol: RUBITV.CAT
URL Primària: http://www.rubitv.cat
Editor: SCG Aquitania S.L.
Domicili: Plaça Major, 6, pral.
Ciutat: 08500 VIC
Teléfono: 93 433 52 96
Fax: 93 451 61 70
E-mail:
Clasificació: Notícies i Informació
Sub-Clasificació: Notícies globals i actualitat



1. Xifres totals i promitjos (Nacional)

MES - ANY	NAVEGADORS ÚNICS	VISITES	PÀGINES
Desembre - 2021	20.372	47.634	63.369
PROMIG DIARI	1.341	1.537	2.044
PROMIG DILLUNS-DIVENDRES	1.502	1.733	2.306
PROMIG DISSABTE-DIUMENGE	878	971	1.290
PÀGINES / VISITES	1,33		
DURADA MITJA VISITES	0:00:40		
DURADA MITJA PÀGINES	0:02:02		

2. Seccions (Nacional)

	PÀGINES	%
HOME	7.271	11.47 %
RESTA	56.098	88.53 %

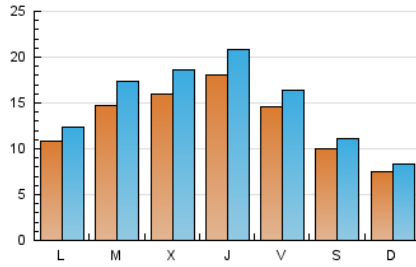
3. Per dia del mes (Nacional)

Dia	N. únics	Visites	Pàgines	Dia	N. únics	Visites	Pàgines	Dia	N. únics	Visites	Pàgines
1	2.092	2.388	3.067	11	772	837	1.113	21	2.578	3.151	3.881
2	2.185	2.519	3.323	12	438	475	703	22	3.264	3.906	4.837
3	2.191	2.474	3.322	13	808	904	1.254	23	1.538	1.721	2.274
4	1.168	1.304	1.848	14	1.376	1.576	2.196	24	1.004	1.135	1.485
5	829	912	1.168	15	1.172	1.354	1.853	25	652	707	910
6	686	770	1.092	16	1.714	2.030	2.660	26	539	609	891
7	908	1.018	1.333	17	1.435	1.640	2.252	27	808	932	1.358
8	592	660	863	18	1.416	1.590	2.011	28	1.047	1.184	1.636
9	1.910	2.211	2.862	19	1.209	1.333	1.677	29	899	1.031	1.585
10	1.783	2.026	2.914	20	2.015	2.353	3.049	30	1.692	1.938	2.666
								31	857	946	1.286

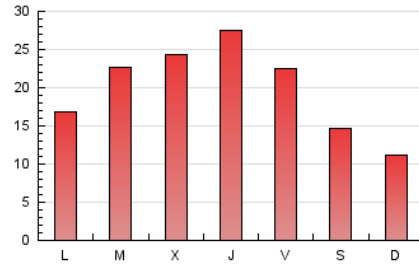
4. Gràfiques (Nacional)

4.1 Per dia de la setmana (promig)

N. únics / Visites (x 100)

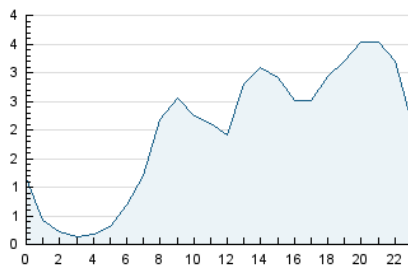


Pàgines (x 100)

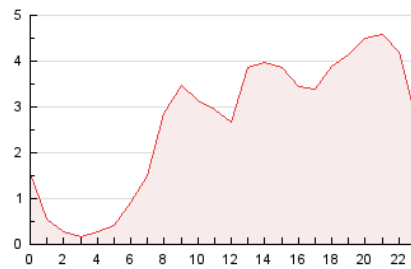


4.2 Per franja horària (promig)

Visites (x 1000)

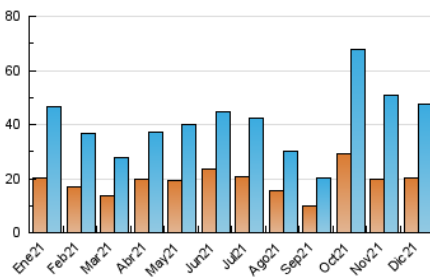


Pàgines (x 1000)

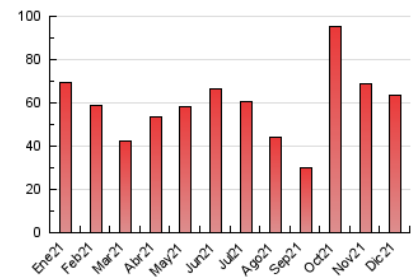


4.3 Per mesos

N. únics / Visites (x 1000)



Pàgines (x 1000)



5. Observacions

Este Medio Electrónico de Comunicación ha sido medido por la herramienta Google Analytics de Google

6. Definicions bàsiques (Para més informació cal veure Normes Tècniques per al Control dels Mitjans Electrònics de Comunicació)

Pàgina Vista:

Conjunt de fitxers enviat a un usuari com a resultat d'una petició del mateix rebuda pel servidor. Quan la pàgina està formada per diversos marcs (*frames), el conjunt dels mateixos tindrà, a l'efecte de *còmputo, la consideració d'una pàgina unitària.

Visita:

Una seqüència ininterrompuda de pàgines servides a un usuari vàlid. Si aquest usuari no realitza peticions de pàgines en un període de temps (30 min) la següent petició constituirà l'inici d'una nova visita.

Navegador Únic:

Total de combinacions úniques d'una adreça IP i un identificador adicional. Els mitjans poden utilitzar cookies o l'Identificador d'Alta de registre.

Durada Pàgina Vista:

Temps acumulat en segons de totes les pàgines vistes (en visites de dues o més pàgines vistes), dividit pel nombre total de pàgines vistes.

Durada Visita:

Temps en segons de totes les visites de dues o més pàgines vistes, dividit pel nombre total de dos o més pàgines vistes.

Tràfic nacional:

Audiència/difusió corresponent a Espanya mesurada sobre la base de les dades de les adreces IP registrades pel sistema de mesurament.

7. Opinió

De OJDinteractiva, la divisió de INFORMACIÓN Y CONTROL DE PUBLICACIONES S.A.:

Hem examinat la informació facilitada per l'editor del mitjà electrònic per al període que comprèn la present certificació.

El nostre examen s'ha realitzat d'acord amb les normes i procediments establerts en les Normes Tècniques per al Control dels Mitjans Electrònics de Comunicació.

En la nostra opinió, la present acta presenta raonablement la difusió/audiència registrada per aquest mitjà electrònic.

ADVERTENCIA:

La feina de OJDinteractiva, la divisió de INFORMACIÓN Y CONTROL DE PUBLICACIONES S.A (INTROL) es limita a la realització de proves per a la revisió de les dades de recompte subministrats per l'editor amb la finalitat d'expressar una opinió sobre la *razonabilidad d'aquestes dades d'acord amb les Normes Tècniques per al control dels MEC.

Per tant, INTROL no accepta responsabilitat alguna per les inexactituds o errors que puguin existir en les dades de recompte. Tampoc accepta cap responsabilitat per la falsedat en les dades de recompte rebuts de l'editor, ni per altres dades de mesurament que no estan inclosos en l'anàlisi.

- 2021

OJDinteractiva