



INFORMACIÓN Y CONTROL DE PUBLICACIONES, S.A.

Velázquez, 46, 1º Drcha - Tel. 91 435 00 32 Fax 91 435 96 05 - 28001 - MADRID
 Entença, 218 Entr. 7 - Tel 93 439 24 18 Fax 93 419 25 34 - 08029 - BARCELONA

Títol: RUBITV.CAT
URL Primària: http://www.rubitv.cat
Editor: SCG Aquitania S.L.
Domicili: Plaça Major, 6, pral.
Ciutat: 08500 VIC
Teléfono: 93 433 52 96
Fax: 93 451 61 70
E-mail:
Clasificació: Notícies i Informació
Sub-Clasificació: Notícies globals i actualitat



1. Xifres totals i promitjos (Nacional i Internacional)

MES - ANY	NAVEGADORS ÚNICS	VISITES	PÀGINES
Desembre - 2020	20.607	42.238	64.746
PROMIG DIARI	1.181	1.363	2.089
PROMIG DILLUNS-DIVENDRES	1.245	1.442	2.218
PROMIG DISSABTE-DIUMENGE	1.000	1.135	1.717
PÀGINES / VISITES	1,53		
DURADA MITJA VISITES	0:01:00		
DURADA MITJA PÀGINES	0:01:51		

2. Seccions (Nacional i Internacional)

	PÀGINES	%
HOME	0	0 %
RESTA	64.746	100.00 %

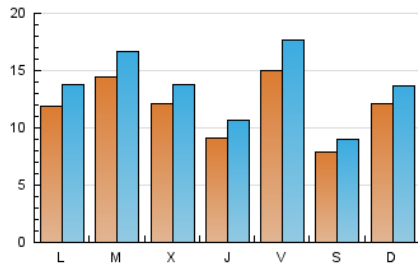
3. Per dia del mes (Nacional i Internacional)

Dia	N. únics	Visites	Pàgines	Dia	N. únics	Visites	Pàgines	Dia	N. únics	Visites	Pàgines
1	2.161	2.485	3.659	11	1.103	1.272	2.001	21	1.885	2.192	3.522
2	1.242	1.394	2.103	12	880	998	1.473	22	1.869	2.170	3.391
3	1.166	1.350	2.146	13	765	868	1.377	23	1.505	1.726	2.591
4	1.978	2.394	3.527	14	912	1.060	1.637	24	1.000	1.138	1.709
5	1.024	1.185	1.807	15	1.105	1.328	2.275	25	686	766	1.166
6	709	791	1.246	16	909	1.069	1.883	26	447	522	827
7	725	854	1.355	17	776	926	1.448	27	935	1.017	1.442
8	1.137	1.256	1.777	18	2.247	2.615	3.768	28	1.225	1.423	2.126
9	1.426	1.605	2.554	19	791	893	1.425	29	962	1.116	1.689
10	1.043	1.227	2.012	20	2.445	2.805	4.140	30	975	1.110	1.522
								31	587	683	1.148

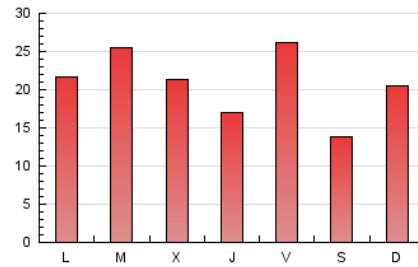
4. Gràfiques (Nacional i Internacional)

4.1 Per dia de la setmana (promig)

N. únics / Visites (x 100)

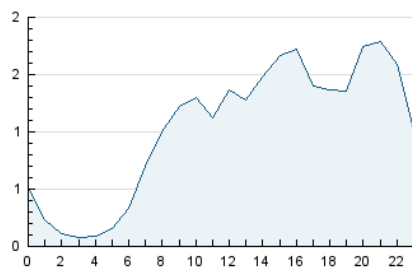


Pàgines (x 100)

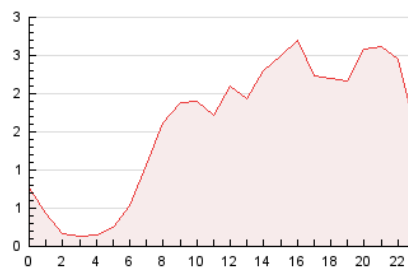


4.2 Per franja horària (promig)

Visites (x 1000)

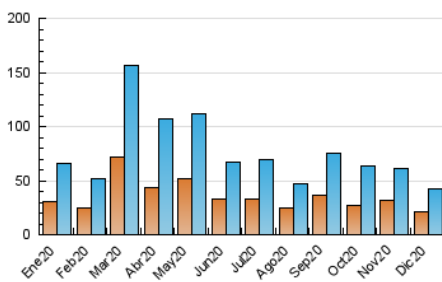


Pàgines (x 1000)

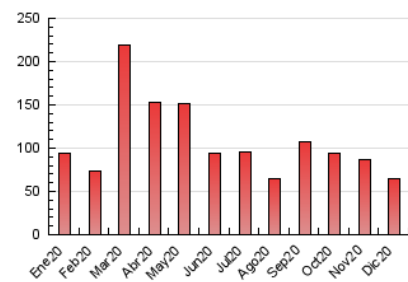


4.3 Per mesos

N. únics / Visites (x 1000)



Pàgines (x 1000)





INFORMACIÓN Y CONTROL DE PUBLICACIONES, S.A.

Velázquez, 46, 1ª Drcha - Tel. 91 435 00 32 Fax 91 435 96 05 - 28001 - MADRID
 Entença, 218 Entr. 7 - Tel 93 439 24 18 Fax 93 419 25 34 - 08029 - BARCELONA

Anexe - Tràfic Nacional

Títol: RUBITV.CAT
URL Primària: http://www.rubitv.cat
Editor: SCG Aquitania S.L.
Domicili: Plaça Major, 6, pral.
Ciutat: 08500 VIC
Telèfon: 93 433 52 96
Fax: 93 451 61 70
E-mail:
Clasificació: Notícies i Informació
Sub-Clasificació: Notícies globals i actualitat



1. Xifres totals i promitjos (Nacional)

MES - ANY	NAVEGADORS ÚNICS	VISITES	PÀGINES
Desembre - 2020	18.881	41.115	63.522
PROMIG DIARI	1.146	1.326	2.049
PROMIG DILLUNS-DIVENDRES	1.207	1.403	2.175
PROMIG DISSABTE-DIUMENGE	971	1.106	1.686
PÀGINES / VISITES	1,54		
DURADA MITJA VISITES	0:01:00		
DURADA MITJA PÀGINES	0:01:51		

2. Seccions (Nacional)

	PÀGINES	%
HOME	0	0 %
RESTA	63.522	100.00 %

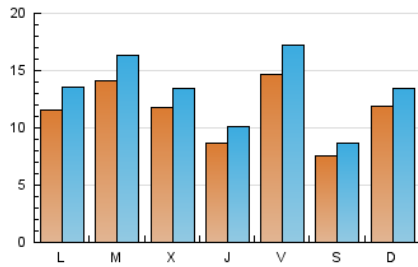
3. Per dia del mes (Nacional)

Dia	N. únics	Visites	Pàgines	Dia	N. únics	Visites	Pàgines	Dia	N. únics	Visites	Pàgines
1	2.080	2.403	3.569	11	1.034	1.202	1.929	21	1.885	2.192	3.522
2	1.167	1.317	2.026	12	827	945	1.420	22	1.869	2.170	3.391
3	1.078	1.260	2.018	13	711	813	1.316	23	1.505	1.726	2.591
4	1.905	2.319	3.437	14	849	996	1.569	24	1.000	1.138	1.709
5	955	1.115	1.733	15	1.045	1.268	2.215	25	686	766	1.166
6	654	736	1.184	16	864	1.024	1.837	26	447	522	827
7	664	791	1.293	17	679	828	1.347	27	935	1.017	1.442
8	1.079	1.198	1.714	18	2.247	2.615	3.768	28	1.225	1.423	2.126
9	1.376	1.555	2.502	19	791	893	1.425	29	962	1.116	1.689
10	989	1.169	1.947	20	2.445	2.805	4.140	30	975	1.110	1.522
								31	587	683	1.148

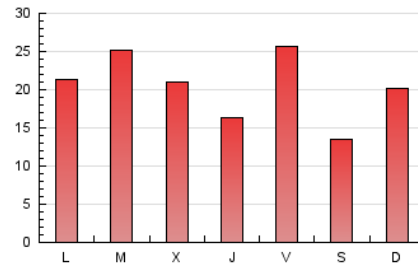
4. Gràfiques (Nacional)

4.1 Per dia de la setmana (promig)

N. únics / Visites (x 100)

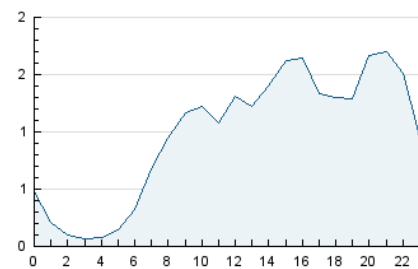


Pàgines (x 100)

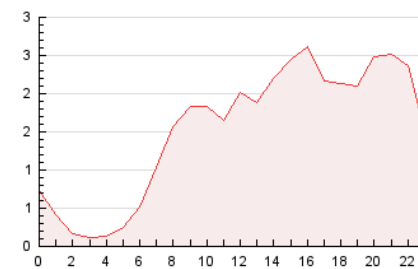


4.2 Per franja horària (promig)

Visites (x 1000)

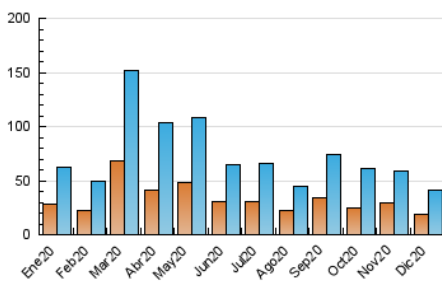


Pàgines (x 1000)

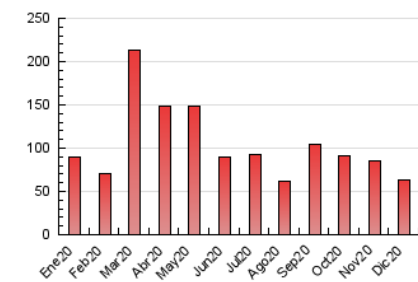


4.3 Per mesos

N. únics / Visites (x 1000)



Pàgines (x 1000)



5. Observacions

Este Medio Electrónico de Comunicación ha sido medido por la herramienta Google Analytics de Google

6. Definicions bàsiques (Para més informació cal veure Normes Tècniques per al Control dels Mitjans Electrònics de Comunicació)

Pàgina Vista::

Conjunt de fitxers enviat a un usuari com a resultat d'una petició del mateix rebuda pel servidor. Quan la pàgina està formada per diversos marcs (*frames), el conjunt dels mateixos tindrà, a l'efecte de *còmputo, la consideració d'una pàgina unitària.

Visita:

Una seqüència ininterrompuda de pàgines servides a un usuari vàlid. Si aquest usuari no realitza peticions de pàgines en un període de temps (30 min) la següent petició constituirà l'inici d'una nova visita.

Navegador Únic:

Total de combinacions úniques d'una adreça IP i un identificador adicional. Els mitjans poden utilitzar cookies o l'Identificador d'Alta de registre.

Durada Pàgina Vista:

Temps acumulat en segons de totes les pàgines vistes (en visites de dues o més pàgines vistes), dividit pel nombre total de pàgines vistes.

Durada Visita:

Temps en segons de totes les visites de dues o més pàgines vistes, dividit pel nombre total de dos o més pàgines vistes.

Tràfic nacional:

Audiència/difusió corresponent a Espanya mesurada sobre la base de les dades de les adreces IP registrades pel sistema de mesurament.

7. Opinió

De OJDinteractiva, la divisió de INFORMACIÓN Y CONTROL DE PUBLICACIONES S.A.:

Hem examinat la informació facilitada per l'editor del mitjà electrònic per al període que comprèn la present certificació.

El nostre examen s'ha realitzat d'acord amb les normes i procediments establerts en les Normes Tècniques per al Control dels Mitjans Electrònics de Comunicació.

En la nostra opinió, la present acta presenta raonablement la difusió/audiència registrada per aquest mitjà electrònic.

ADVERTENCIA:

La feina de OJDinteractiva, la divisió de INFORMACIÓN Y CONTROL DE PUBLICACIONES S.A (INTROL) es limita a la realització de proves per a la revisió de les dades de recompte subministrats per l'editor amb la finalitat d'expressar una opinió sobre la *razonabilidad d'aquestes dades d'acord amb les Normes Tècniques per al control dels MEC.

Per tant, INTROL no accepta responsabilitat alguna per les inexactituds o errors que puguin existir en les dades de recompte. Tampoc accepta cap responsabilitat per la falsedat en les dades de recompte rebuts de l'editor, ni per altres dades de mesurament que no estan inclosos en l'anàlisi.

- 2020

OJDinteractiva