



INFORMACIÓN Y CONTROL DE PUBLICACIONES, S.A.

Velázquez, 46, 1º Drcha - Tel. 91 435 00 32 Fax 91 435 96 05 - 28001 - MADRID
 Entença, 218 Entr. 7 - Tel 93 439 24 18 Fax 93 419 25 34 - 08029 - BARCELONA

Títol: RUBITV.CAT
URL Primària: http://www.rubitv.cat
Editor: SCG Aquitania S.L.
Domicili: Plaça Major, 6, pral.
Ciutat: 08500 VIC
Teléfono: 93 433 52 96
Fax: 93 451 61 70
E-mail:
Clasificació: Notícies i Informació
Sub-Clasificació: Notícies globals i actualitat



1. Xifres totals i promitjos (Nacional i Internacional)

MES - ANY	NAVEGADORS ÚNICS	VISITES	PÀGINES
Octubre - 2019	28.439	66.585	95.788
PROMIG DIARI	1.851	2.148	3.090
PROMIG DILLUNS-DIVENDRES	2.201	2.568	3.691
PROMIG DISSABTE-DIUMENGE	845	939	1.362
PAGINES / VISITES	1,44		
DURADA MITJA VISITES	0:01:00		
DURADA MITJA PAGINES	0:02:16		

2. Seccions (Nacional i Internacional)

	PÀGINES	%
HOME	13.043	13.62 %
RESTA	82.745	86.38 %

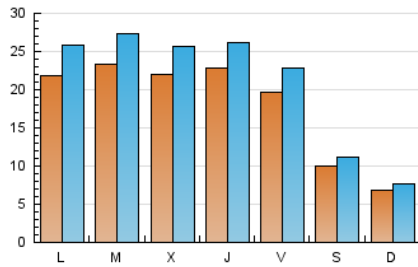
3. Per dia del mes (Nacional i Internacional)

Dia	N. únics	Visites	Pàgines	Dia	N. únics	Visites	Pàgines	Dia	N. únics	Visites	Pàgines
1	2.517	3.004	4.269	11	1.779	2.078	3.126	21	2.106	2.509	3.673
2	2.713	3.201	4.511	12	1.100	1.248	1.798	22	2.358	2.719	4.134
3	1.668	1.890	2.878	13	903	995	1.377	23	1.600	1.838	2.614
4	1.657	1.902	2.741	14	3.279	4.002	5.818	24	1.873	2.100	3.161
5	970	1.053	1.379	15	3.050	3.677	5.204	25	2.424	2.774	3.594
6	634	702	1.009	16	3.365	3.926	5.664	26	942	1.019	1.402
7	1.543	1.767	2.595	17	3.791	4.409	6.140	27	665	735	1.282
8	1.687	1.977	2.962	18	2.039	2.376	3.612	28	1.783	2.062	3.038
9	1.457	1.720	2.463	19	994	1.115	1.613	29	2.044	2.310	3.136
10	2.227	2.649	3.923	20	555	644	1.037	30	1.844	2.127	2.824
								31	1.821	2.057	2.811

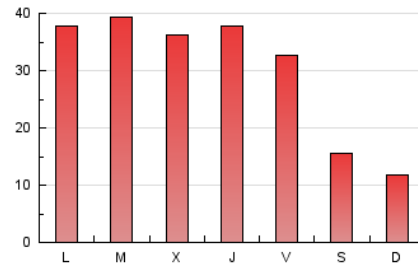
4. Gràfiques (Nacional i Internacional)

4.1 Per dia de la setmana (promig)

N. únics / Visites (x 100)

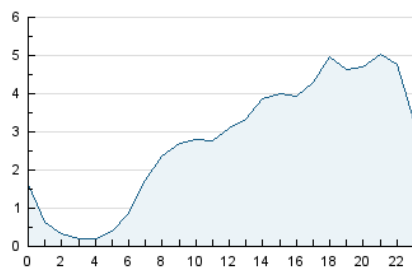


Pàgines (x 100)

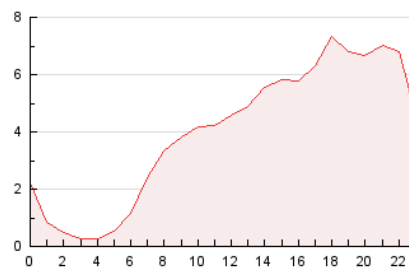


4.2 Per franja horària (promig)

Visites (x 1000)

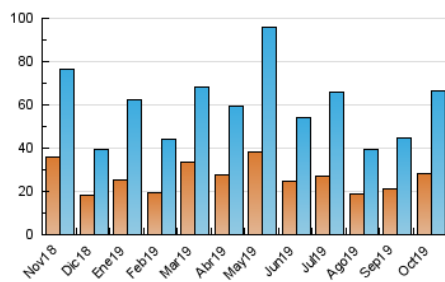


Pàgines (x 1000)

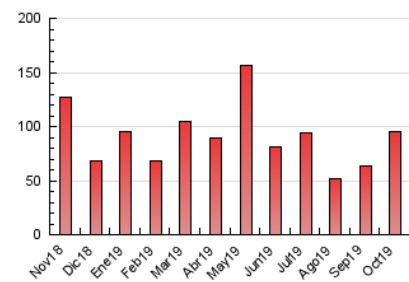


4.3 Per mesos

N. únics / Visites (x 1000)



Pàgines (x 1000)





INFORMACIÓN Y CONTROL DE PUBLICACIONES, S.A.

Velázquez, 46, 1º Drcha - Tel. 91 435 00 32 Fax 91 435 96 05 - 28001 - MADRID
 Entença, 218 Entr. 7 - Tel 93 439 24 18 Fax 93 419 25 34 - 08029 - BARCELONA

Anexe - Tràfic Nacional

Títol: RUBITV.CAT
URL Primària: http://www.rubitv.cat
Editor: SCG Aquitania S.L.
Domicili: Plaça Major, 6, pral.
Ciutat: 08500 VIC
Teléfono: 93 433 52 96
Fax: 93 451 61 70
E-mail:
Clasificació: Notícies i Informació
Sub-Clasificació: Notícies globals i actualitat



1. Xifres totals i promitjos (Nacional)

MES - ANY	NAVEGADORS ÚNICS	VISITES	PÀGINES
Octubre - 2019	27.080	64.758	93.633
PROMIG DIARI	1.796	2.089	3.020
PROMIG DILLUNS-DIVENDRES	2.136	2.499	3.608
PROMIG DISSABTE-DIUMENGE	818	910	1.330
PÀGINES / VISITES	1,45		
DURADA MITJA VISITES	0:01:01		
DURADA MITJA PÀGINES	0:02:16		

2. Seccions (Nacional)

	PÀGINES	%
HOME	12.787	13.66 %
RESTA	80.846	86.34 %

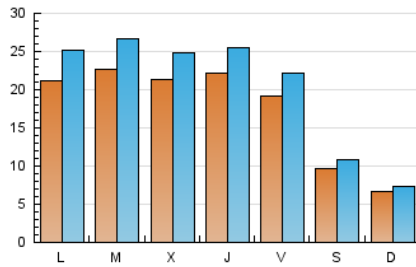
3. Per dia del mes (Nacional)

Dia	N. únics	Visites	Pàgines	Dia	N. únics	Visites	Pàgines	Dia	N. únics	Visites	Pàgines
1	2.437	2.919	4.175	11	1.726	2.024	3.068	21	2.049	2.452	3.611
2	2.623	3.102	4.384	12	1.071	1.218	1.768	22	2.289	2.644	4.046
3	1.609	1.827	2.806	13	873	964	1.344	23	1.553	1.788	2.557
4	1.611	1.855	2.691	14	3.185	3.900	5.701	24	1.818	2.043	3.087
5	946	1.028	1.354	15	2.947	3.562	5.059	25	2.363	2.713	3.523
6	594	660	962	16	3.276	3.836	5.554	26	914	991	1.367
7	1.487	1.709	2.536	17	3.712	4.325	6.030	27	640	710	1.256
8	1.638	1.926	2.899	18	1.973	2.305	3.517	28	1.716	1.991	2.952
9	1.412	1.667	2.405	19	965	1.084	1.574	29	1.983	2.243	3.060
10	2.174	2.591	3.838	20	540	628	1.015	30	1.773	2.050	2.740
								31	1.771	2.003	2.754

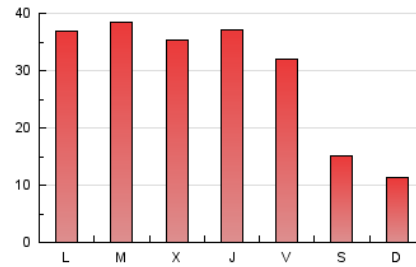
4. Gràfiques (Nacional)

4.1 Per dia de la setmana (promig)

N. únics / Visites (x 100)

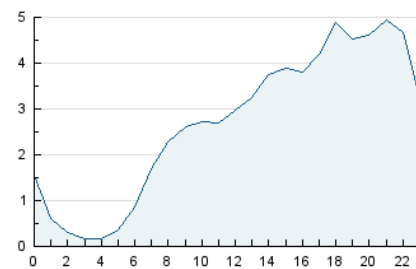


Pàgines (x 100)

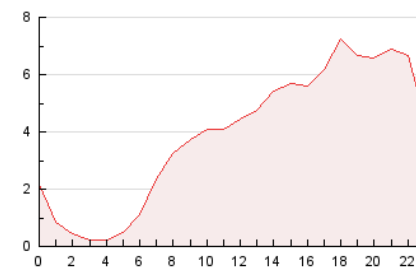


4.2 Per franja horària (promig)

Visites (x 1000)

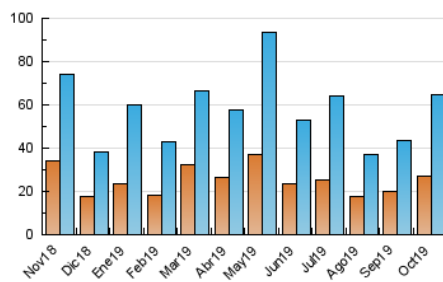


Pàgines (x 1000)

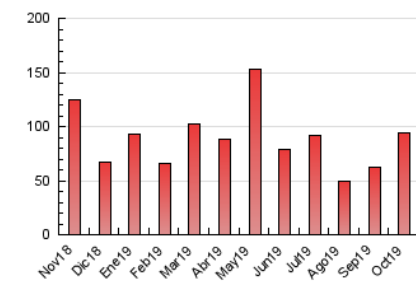


4.3 Per mesos

N. únics / Visites (x 1000)



Pàgines (x 1000)



5. Observacions

Este Medio Electrónico de Comunicación ha sido medido por la herramienta Google Analytics de Google

6. Definicions bàsiques (Para més informació cal veure Normes Tècniques per al Control dels Mitjans Electrònics de Comunicació)

Pàgina Vista::

Conjunt de fitxers enviat a un usuari com a resultat d'una petició del mateix rebuda pel servidor. Quan la pàgina està formada per diversos marcs (*frames), el conjunt dels mateixos tindrà, a l'efecte de *còmputo, la consideració d'una pàgina unitària.

Visita:

Una seqüència ininterrompuda de pàgines servides a un usuari vàlid. Si aquest usuari no realitza peticions de pàgines en un període de temps (30 min) la següent petició constituirà l'inici d'una nova visita.

Navegador Únic:

Total de combinacions úniques d'una adreça IP i un identificador adicional. Els mitjans poden utilitzar cookies o l'Identificador d'Alta de registre.

Durada Pàgina Vista:

Temps acumulat en segons de totes les pàgines vistes (en visites de dues o més pàgines vistes), dividit pel nombre total de pàgines vistes.

Durada Visita:

Temps en segons de totes les visites de dues o més pàgines vistes, dividit pel nombre total de dos o més pàgines vistes.

Tràfic nacional:

Audiència/difusió corresponent a Espanya mesurada sobre la base de les dades de les adreces IP registrades pel sistema de mesurament.

7. Opinió

De OJDinteractiva, la divisió de INFORMACIÓN Y CONTROL DE PUBLICACIONES S.A.:

Hem examinat la informació facilitada per l'editor del mitjà electrònic per al període que comprèn la present certificació.

El nostre examen s'ha realitzat d'acord amb les normes i procediments establerts en les Normes Tècniques per al Control dels Mitjans Electrònics de Comunicació.

En la nostra opinió, la present acta presenta raonablement la difusió/audiència registrada per aquest mitjà electrònic.

ADVERTENCIA:

La feina de OJDinteractiva, la divisió de INFORMACIÓN Y CONTROL DE PUBLICACIONES S.A (INTROL) es limita a la realització de proves per a la revisió de les dades de recompte subministrats per l'editor amb la finalitat d'expressar una opinió sobre la *razonabilidad d'aquestes dades d'acord amb les Normes Tècniques per al control dels MEC.

Per tant, INTROL no accepta responsabilitat alguna per les inexactituds o errors que puguin existir en les dades de recompte. Tampoc accepta cap responsabilitat per la falsedat en les dades de recompte rebuts de l'editor, ni per altres dades de mesurament que no estan inclosos en l'anàlisi.

Novembre - 2019

OJDinteractiva