



INFORMACIÓN Y CONTROL DE PUBLICACIONES, S.A.

Velázquez, 46, 1º Drcha - Tel. 91 435 00 32 Fax 91 435 96 05 - 28001 - MADRID
 Entença, 218 Entr. 7 - Tel 93 439 24 18 Fax 93 419 25 34 - 08029 - BARCELONA

Títol: RUBITV.CAT
URL Primària: http://www.rubitv.cat
Editor: SCG Aquitania S.L.
Domicili: Plaça Major, 6, pral.
Ciutat: 08500 VIC
Teléfono: 93 433 52 96
Fax: 93 451 61 70
E-mail:
Clasificació: Notícies i Informació
Sub-Clasificació: Notícies globals i actualitat



1. Xifres totals i promitjos (Nacional i Internacional)

MES - ANY	NAVEGADORS ÚNICS	VISITES	PÀGINES
Septembre - 2020	36.465	75.862	107.378
PROMIG DIARI	2.215	2.529	3.579
PROMIG DILLUNS-DIVENDRES	2.622	3.005	4.255
PROMIG DISSABTE-DIUMENGE	1.097	1.219	1.722
PAGINES / VISITES	1,42		
DURADA MITJA VISITES	0:00:48		
DURADA MITJA PAGINES	0:01:55		

2. Seccions (Nacional i Internacional)

	PÀGINES	%
HOME	13.868	12.92 %
RESTA	93.510	87.08 %

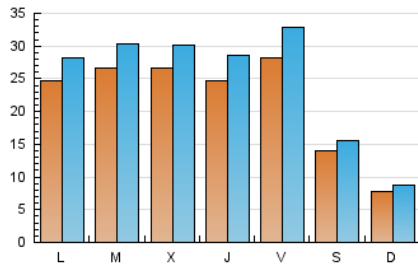
3. Per dia del mes (Nacional i Internacional)

Dia	N. únics	Visites	Pàgines	Dia	N. únics	Visites	Pàgines	Dia	N. únics	Visites	Pàgines
1	3.168	3.592	5.178	11	893	1.015	1.745	21	1.157	1.339	1.966
2	3.957	4.441	6.293	12	509	574	896	22	2.356	2.712	3.940
3	1.792	2.019	2.907	13	414	466	736	23	3.256	3.722	5.002
4	5.993	7.083	9.406	14	4.272	4.836	6.505	24	3.395	3.992	6.458
5	2.812	3.126	4.230	15	2.427	2.741	3.631	25	2.194	2.494	3.746
6	1.425	1.568	2.139	16	2.832	3.219	4.594	26	1.446	1.585	2.185
7	2.768	3.210	4.662	17	3.364	3.929	5.602	27	718	822	1.229
8	3.637	4.178	5.544	18	2.213	2.523	3.474	28	1.682	1.921	2.830
9	1.720	1.948	2.698	19	868	960	1.374	29	1.735	1.955	2.738
10	1.358	1.529	2.247	20	580	651	990	30	1.510	1.712	2.433

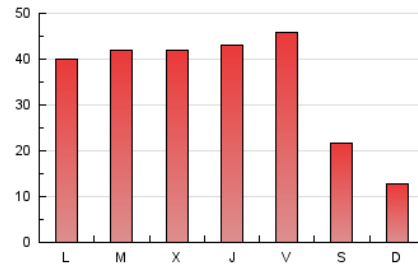
4. Gràfiques (Nacional i Internacional)

4.1 Per dia de la setmana (promig)

N. únics / Visites (x 100)

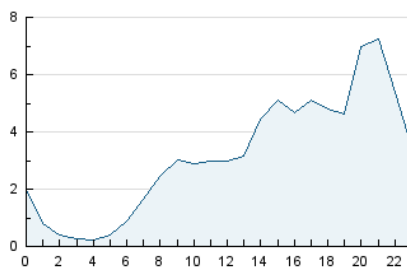


Pàgines (x 100)

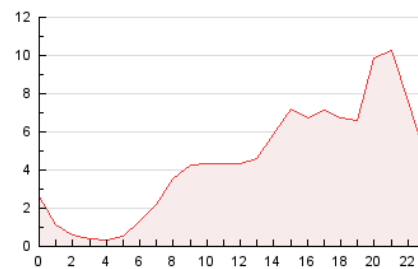


4.2 Per franja horària (promig)

Visites (x 1000)

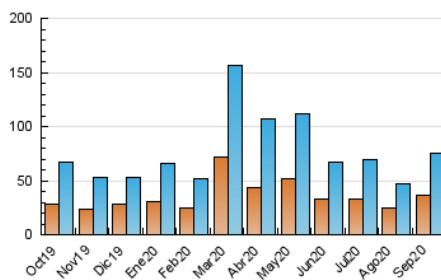


Pàgines (x 1000)

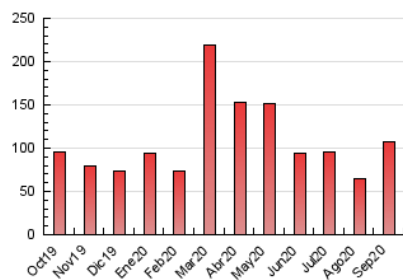


4.3 Per mesos

N. únics / Visites (x 1000)



Pàgines (x 1000)





INFORMACIÓN Y CONTROL DE PUBLICACIONES, S.A.

Velázquez, 46, 1º Drcha - Tel. 91 435 00 32 Fax 91 435 96 05 - 28001 - MADRID
 Entença, 218 Entr. 7 - Tel 93 439 24 18 Fax 93 419 25 34 - 08029 - BARCELONA

Anexe - Tràfic Nacional

Títol: RUBITV.CAT
URL Primària: http://www.rubitv.cat
Editor: SCG Aquitània S.L.
Domicili: Plaça Major, 6, pral.
Ciutat: 08500 VIC
Telèfon: 93 433 52 96
Fax: 93 451 61 70
E-mail:
Clasificació: Notícies i Informació
Sub-Clasificació: Notícies globals i actualitat



1. Xifres totals i promitjos (Nacional)

MES - ANY	NAVEGADORS ÚNICS	VISITES	PÀGINES
Septembre - 2020	34.522	73.676	104.949
PROMIG DIARI	2.144	2.456	3.498
PROMIG DILLUNS-DIVENDRES	2.542	2.923	4.163
PROMIG DISSABTE-DIUMENGE	1.049	1.170	1.671
PÀGINES / VISITES	1,42		
DURADA MITJA VISITES	0:00:49		
DURADA MITJA PÀGINES	0:01:56		

2. Seccions (Nacional)

	PÀGINES	%
HOME	13.616	12.97 %
RESTA	91.333	87.03 %

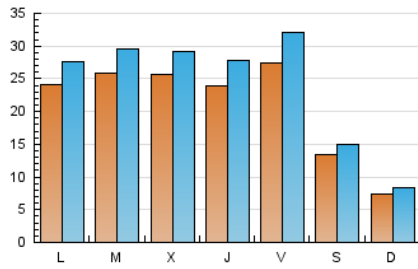
3. Per dia del mes (Nacional)

Dia	N. únics	Visites	Pàgines	Dia	N. únics	Visites	Pàgines	Dia	N. únics	Visites	Pàgines
1	3.088	3.511	5.093	11	851	973	1.697	21	1.108	1.288	1.910
2	3.833	4.311	6.139	12	488	553	874	22	2.279	2.633	3.855
3	1.688	1.912	2.773	13	399	448	715	23	3.159	3.623	4.898
4	5.894	6.981	9.293	14	4.186	4.749	6.404	24	3.276	3.871	6.316
5	2.730	3.042	4.140	15	2.339	2.651	3.534	25	2.113	2.410	3.650
6	1.355	1.498	2.069	16	2.756	3.140	4.503	26	1.365	1.503	2.103
7	2.710	3.150	4.589	17	3.292	3.856	5.524	27	689	792	1.196
8	3.581	4.119	5.483	18	2.134	2.441	3.383	28	1.621	1.858	2.759
9	1.648	1.874	2.616	19	819	908	1.319	29	1.651	1.869	2.636
10	1.294	1.463	2.178	20	546	616	950	30	1.432	1.633	2.350

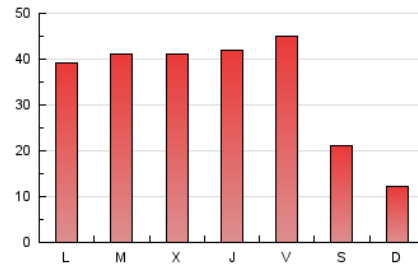
4. Gràfiques (Nacional)

4.1 Per dia de la setmana (promig)

N. únics / Visites (x 100)

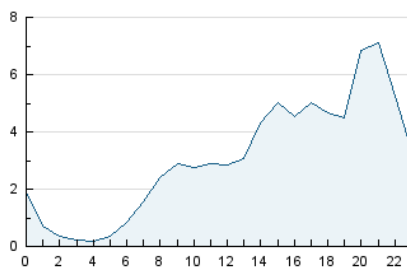


Pàgines (x 100)

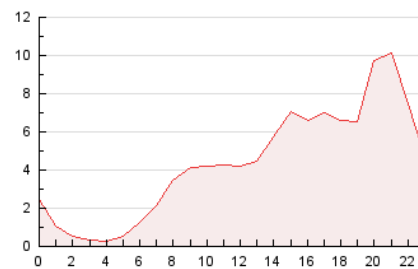


4.2 Per franja horària (promig)

Visites (x 1000)

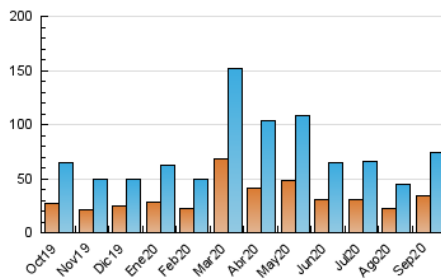


Pàgines (x 1000)

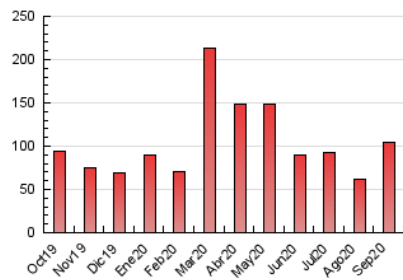


4.3 Per mesos

N. únics / Visites (x 1000)



Pàgines (x 1000)



5. Observacions

Este Medio Electrónico de Comunicación ha sido medido por la herramienta Google Analytics de Google

6. Definicions bàsiques (Para més informació cal veure Normes Tècniques per al Control dels Mitjans Electrònics de Comunicació)

Pàgina Vista::

Conjunt de fitxers enviat a un usuari com a resultat d'una petició del mateix rebuda pel servidor. Quan la pàgina està formada per diversos marcs (*frames), el conjunt dels mateixos tindrà, a l'efecte de *còmputo, la consideració d'una pàgina unitària.

Visita:

Una seqüència ininterrompuda de pàgines servides a un usuari vàlid. Si aquest usuari no realitza peticions de pàgines en un període de temps (30 min) la següent petició constituirà l'inici d'una nova visita.

Navegador Únic:

Total de combinacions úniques d'una adreça IP i un identificador adicional. Els mitjans poden utilitzar cookies o l'Identificador d'Alta de registre.

Durada Pàgina Vista:

Temps acumulat en segons de totes les pàgines vistes (en visites de dues o més pàgines vistes), dividit pel nombre total de pàgines vistes.

Durada Visita:

Temps en segons de totes les visites de dues o més pàgines vistes, dividit pel nombre total de dos o més pàgines vistes.

Tràfic nacional:

Audiència/difusió corresponent a Espanya mesurada sobre la base de les dades de les adreces IP registrades pel sistema de mesurament.

7. Opinió

De OJDinteractiva, la divisió de INFORMACIÓN Y CONTROL DE PUBLICACIONES S.A.:

Hem examinat la informació facilitada per l'editor del mitjà electrònic per al període que comprèn la present certificació.

El nostre examen s'ha realitzat d'acord amb les normes i procediments establerts en les Normes Tècniques per al Control dels Mitjans Electrònics de Comunicació.

En la nostra opinió, la present acta presenta raonablement la difusió/audiència registrada per aquest mitjà electrònic.

ADVERTENCIA:

La feina de OJDinteractiva, la divisió de INFORMACIÓN Y CONTROL DE PUBLICACIONES S.A (INTROL) es limita a la realització de proves per a la revisió de les dades de recompte subministrats per l'editor amb la finalitat d'expressar una opinió sobre la *razonabilidad d'aquestes dades d'acord amb les Normes Tècniques per al control dels MEC.

Per tant, INTROL no accepta responsabilitat alguna per les inexactituds o errors que puguin existir en les dades de recompte. Tampoc accepta cap responsabilitat per la falsedat en les dades de recompte rebuts de l'editor, ni per altres dades de mesurament que no estan inclosos en l'anàlisi.

Octubre - 2020

OJDinteractiva