



INFORMACIÓN Y CONTROL DE PUBLICACIONES, S.A.

Velázquez, 46, 1º Drcha - Tel. 91 435 00 32 Fax 91 435 96 05 - 28001 - MADRID
 Entença, 218 Entr. 7 - Tel 93 439 24 18 Fax 93 419 25 34 - 08029 - BARCELONA

Títol: RUBITV.CAT
URL Primària: http://www.rubitv.cat
Editor: SCG Aquitania S.L.
Domicili: Plaça Major, 6, pral.
Ciutat: 08500 VIC
Teléfono: 93 433 52 96
Fax: 93 451 61 70
E-mail:
Clasificació: Notícies i Informació
Sub-Clasificació: Notícies globals i actualitat



1. Xifres totals i promitjos (Nacional i Internacional)

MES - ANY	NAVEGADORS ÚNICS	VISITES	PÀGINES
Agost - 2019	18.725	39.151	51.802
PROMIG DIARI	1.131	1.263	1.671
PROMIG DILLUNS-DIVENDRES	1.170	1.327	1.773
PROMIG DISSABTE-DIUMENGE	1.038	1.105	1.423
PAGINES / VISITES	1,32		
DURADA MITJA VISITES	0:00:41		
DURADA MITJA PAGINES	0:02:07		

2. Seccions (Nacional i Internacional)

	PÀGINES	%
HOME	7.732	14.93 %
RESTA	44.070	85.07 %

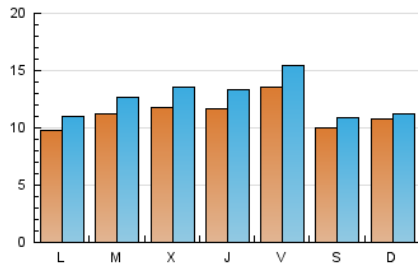
3. Per dia del mes (Nacional i Internacional)

Dia	N. únics	Visites	Pàgines	Dia	N. únics	Visites	Pàgines	Dia	N. únics	Visites	Pàgines
1	1.881	2.160	2.795	11	417	447	656	21	1.083	1.238	1.580
2	1.496	1.636	2.159	12	1.076	1.227	1.690	22	1.048	1.228	1.568
3	801	859	1.112	13	1.446	1.644	2.135	23	1.294	1.484	1.968
4	466	503	694	14	1.267	1.479	1.941	24	1.486	1.568	2.045
5	1.148	1.284	1.748	15	835	932	1.223	25	3.038	3.119	3.681
6	974	1.095	1.527	16	927	1.030	1.411	26	1.030	1.147	1.581
7	1.479	1.708	2.285	17	891	984	1.295	27	1.206	1.376	1.852
8	1.159	1.336	1.867	18	396	439	673	28	879	979	1.355
9	1.456	1.724	2.259	19	662	734	1.015	29	906	997	1.371
10	858	948	1.239	20	854	945	1.299	30	1.630	1.821	2.368
								31	987	1.080	1.410

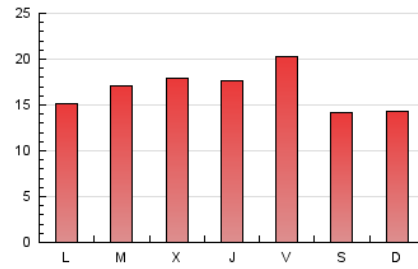
4. Gràfiques (Nacional i Internacional)

4.1 Per dia de la setmana (promig)

N. únics / Visites (x 100)



Pàgines (x 100)

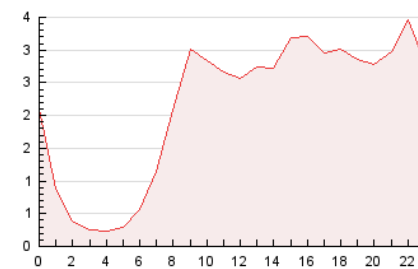


4.2 Per franja horària (promig)

Visites (x 1000)

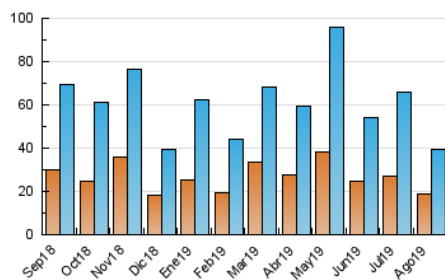


Pàgines (x 1000)

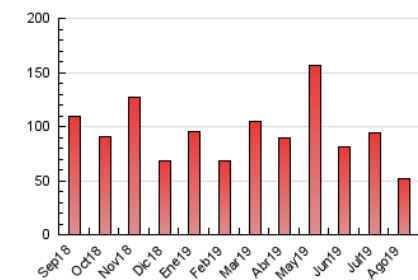


4.3 Per mesos

N. únics / Visites (x 1000)



Pàgines (x 1000)





INFORMACIÓN Y CONTROL DE PUBLICACIONES, S.A.

Velázquez, 46, 1º Drcha - Tel. 91 435 00 32 Fax 91 435 96 05 - 28001 - MADRID
 Entença, 218 Entr. 7 - Tel 93 439 24 18 Fax 93 419 25 34 - 08029 - BARCELONA

Anexe - Tràfic Nacional

Títol: RUBITV.CAT
URL Primària: http://www.rubitv.cat
Editor: SCG Aquitania S.L.
Domicili: Plaça Major, 6, pral.
Ciutat: 08500 VIC
Teléfono: 93 433 52 96
Fax: 93 451 61 70
E-mail:
Clasificació: Notícies i Informació
Sub-Clasificació: Notícies globals i actualitat



1. Xifres totals i promitjos (Nacional)

MES - ANY	NAVEGADORS ÚNICS	VISITES	PÀGINES
Agost - 2019	17.466	37.326	49.485
PROMIG DIARI	1.076	1.204	1.596
PROMIG DILLUNS-DIVENDRES	1.110	1.264	1.692
PROMIG DISSABTE-DIUMENGE	993	1.058	1.363
PÀGINES / VISITES	1,33		
DURADA MITJA VISITES	0:00:42		
DURADA MITJA PÀGINES	0:02:08		

2. Seccions (Nacional)

	PÀGINES	%
HOME	7.304	14.76 %
RESTA	42.181	85.24 %

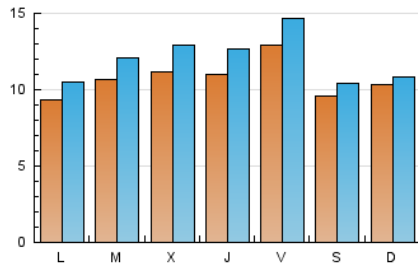
3. Per dia del mes (Nacional)

Dia	N. únics	Visites	Pàgines	Dia	N. únics	Visites	Pàgines	Dia	N. únics	Visites	Pàgines
1	1.795	2.065	2.669	11	391	418	617	21	1.026	1.180	1.510
2	1.425	1.561	2.065	12	1.027	1.175	1.629	22	985	1.161	1.494
3	769	826	1.065	13	1.381	1.577	2.056	23	1.197	1.376	1.818
4	448	483	671	14	1.206	1.413	1.862	24	1.406	1.484	1.934
5	1.094	1.227	1.680	15	780	873	1.150	25	2.931	3.009	3.551
6	922	1.037	1.463	16	880	980	1.338	26	971	1.086	1.511
7	1.416	1.640	2.202	17	849	939	1.243	27	1.156	1.319	1.779
8	1.097	1.273	1.746	18	376	418	647	28	824	919	1.287
9	1.386	1.649	2.160	19	627	698	974	29	858	946	1.306
10	812	898	1.168	20	808	897	1.242	30	1.562	1.750	2.276
								31	957	1.049	1.372

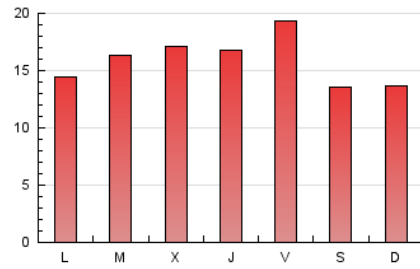
4. Gràfiques (Nacional)

4.1 Per dia de la setmana (promig)

N. únics / Visites (x 100)



Pàgines (x 100)

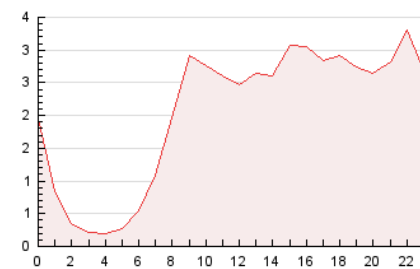


4.2 Per franja horària (promig)

Visites (x 1000)

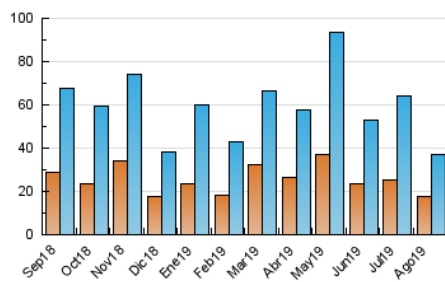


Pàgines (x 1000)

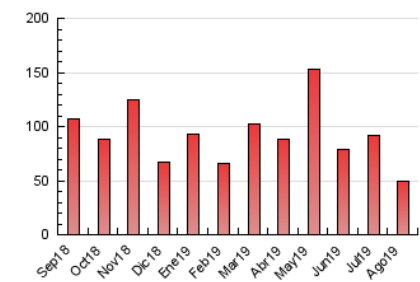


4.3 Per mesos

N. únics / Visites (x 1000)



Pàgines (x 1000)



5. Observacions

Este Medio Electrónico de Comunicación ha sido medido por la herramienta Google Analytics de Google

6. Definicions bàsiques (Para més informació cal veure Normes Tècniques per al Control dels Mitjans Electrònics de Comunicació)

Pàgina Vista::

Conjunt de fitxers enviat a un usuari com a resultat d'una petició del mateix rebuda pel servidor. Quan la pàgina està formada per diversos marcs (*frames), el conjunt dels mateixos tindrà, a l'efecte de *còmputo, la consideració d'una pàgina unitària.

Visita:

Una seqüència ininterrompuda de pàgines servides a un usuari vàlid. Si aquest usuari no realitza peticions de pàgines en un període de temps (30 min) la següent petició constituirà l'inici d'una nova visita.

Navegador Únic:

Total de combinacions úniques d'una adreça IP i un identificador adicional. Els mitjans poden utilitzar cookies o l'Identificador d'Alta de registre.

Durada Pàgina Vista:

Temps acumulat en segons de totes les pàgines vistes (en visites de dues o més pàgines vistes), dividit pel nombre total de pàgines vistes.

Durada Visita:

Temps en segons de totes les visites de dues o més pàgines vistes, dividit pel nombre total de dos o més pàgines vistes.

Tràfic nacional:

Audiència/difusió corresponent a Espanya mesurada sobre la base de les dades de les adreces IP registrades pel sistema de mesurament.

7. Opinió

De OJDinteractiva, la divisió de INFORMACIÓN Y CONTROL DE PUBLICACIONES S.A.:

Hem examinat la informació facilitada per l'editor del mitjà electrònic per al període que comprèn la present certificació.

El nostre examen s'ha realitzat d'acord amb les normes i procediments establerts en les Normes Tècniques per al Control dels Mitjans Electrònics de Comunicació.

En la nostra opinió, la present acta presenta raonablement la difusió/audiència registrada per aquest mitjà electrònic.

ADVERTENCIA:

La feina de OJDinteractiva, la divisió de INFORMACIÓN Y CONTROL DE PUBLICACIONES S.A (INTROL) es limita a la realització de proves per a la revisió de les dades de recompte subministrats per l'editor amb la finalitat d'expressar una opinió sobre la *razonabilidad d'aquestes dades d'acord amb les Normes Tècniques per al control dels MEC.

Per tant, INTROL no accepta responsabilitat alguna per les inexactituds o errors que puguin existir en les dades de recompte. Tampoc accepta cap responsabilitat per la falsedat en les dades de recompte rebuts de l'editor, ni per altres dades de mesurament que no estan inclosos en l'anàlisi.

Septembre - 2019

OJDinteractiva