



INFORMACIÓN Y CONTROL DE PUBLICACIONES, S.A.

Velázquez, 46, 1º Drcha - Tel. 91 435 00 32 Fax 91 435 96 05 - 28001 - MADRID
 Entença, 218 Entr. 7 - Tel 93 439 24 18 Fax 93 419 25 34 - 08029 - BARCELONA

Títol: RUBITV.CAT
URL Primària: http://www.rubitv.cat
Editor: SCG Aquitania S.L.
Domicili: Plaça Major, 6, pral.
Ciutat: 08500 VIC
Teléfono: 93 433 52 96
Fax: 93 451 61 70
E-mail:
Clasificació: Notícies i Informació
Sub-Clasificació: Notícies globals i actualitat



1. Xifres totals i promitjos (Nacional i Internacional)

MES - ANY	NAVEGADORS ÚNICS	VISITES	PÀGINES
Juliol - 2019	26.773	65.815	93.594
PROMIG DIARI	1.848	2.123	3.019
PROMIG DILLUNS-DIVENDRES	2.126	2.459	3.533
PROMIG DISSABTE-DIUMENGE	1.048	1.157	1.542
PÀGINES / VISITES	1,42		
DURADA MITJA VISITES	0:00:50		
DURADA MITJA PÀGINES	0:01:58		

2. Seccions (Nacional i Internacional)

	PÀGINES	%
HOME	13.932	14.89 %
RESTA	79.662	85.11 %

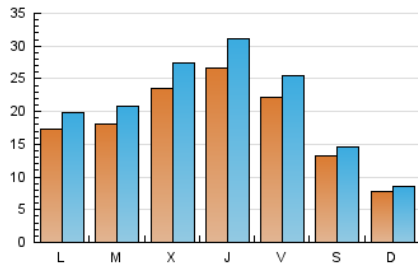
3. Per dia del mes (Nacional i Internacional)

Dia	N. únics	Visites	Pàgines	Dia	N. únics	Visites	Pàgines	Dia	N. únics	Visites	Pàgines
1	1.661	1.886	3.104	11	2.058	2.458	3.765	21	1.117	1.218	1.537
2	1.621	1.831	2.674	12	2.413	2.761	3.805	22	1.083	1.236	1.819
3	2.192	2.511	3.498	13	1.032	1.138	1.526	23	1.068	1.204	1.793
4	2.893	3.199	4.404	14	667	744	1.029	24	2.560	3.015	3.983
5	2.291	2.653	3.734	15	1.295	1.493	2.212	25	1.961	2.230	3.115
6	846	939	1.368	16	1.966	2.253	3.068	26	1.851	2.135	3.135
7	512	569	830	17	3.144	3.750	5.971	27	1.577	1.729	2.319
8	2.336	2.646	3.585	18	3.716	4.539	7.395	28	818	895	1.224
9	2.298	2.670	3.704	19	2.289	2.608	3.598	29	2.235	2.610	3.477
10	1.740	1.991	2.915	20	1.812	2.021	2.504	30	2.080	2.402	3.150
								31	2.146	2.481	3.353

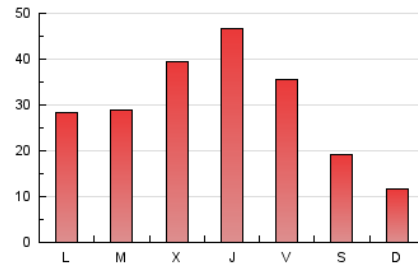
4. Gràfiques (Nacional i Internacional)

4.1 Per dia de la setmana (promig)

N. únics / Visites (x 100)

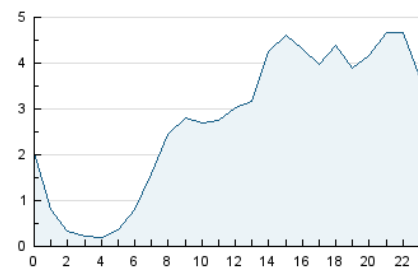


Pàgines (x 100)

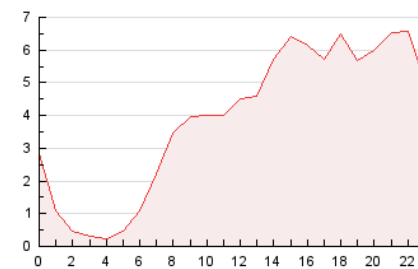


4.2 Per franja horària (promig)

Visites (x 1000)

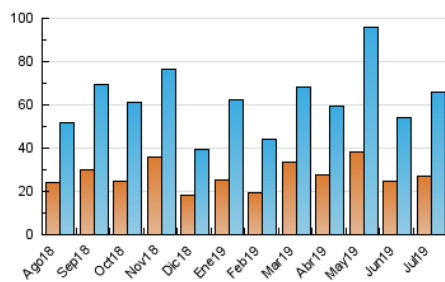


Pàgines (x 1000)

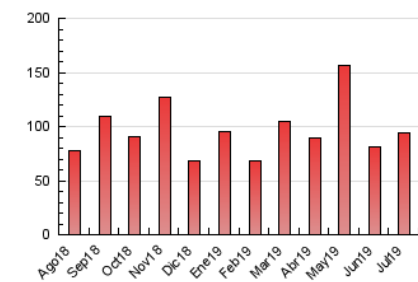


4.3 Per mesos

N. únics / Visites (x 1000)



Pàgines (x 1000)





INFORMACIÓN Y CONTROL DE PUBLICACIONES, S.A.

Velázquez, 46, 1º Drcha - Tel. 91 435 00 32 Fax 91 435 96 05 - 28001 - MADRID
 Entença, 218 Entr. 7 - Tel 93 439 24 18 Fax 93 419 25 34 - 08029 - BARCELONA

Anexe - Tràfic Nacional

Títol: RUBITV.CAT
URL Primària: http://www.rubitv.cat
Editor: SCG Aquitania S.L.
Domicili: Plaça Major, 6, pral.
Ciutat: 08500 VIC
Teléfono: 93 433 52 96
Fax: 93 451 61 70
E-mail:
Clasificació: Notícies i Informació
Sub-Clasificació: Notícies globals i actualitat



1. Xifres totals i promitjos (Nacional)

MES - ANY	NAVEGADORS ÚNICS	VISITES	PÀGINES
Juliol - 2019	25.508	63.896	91.187
PROMIG DIARI	1.791	2.061	2.942
PROMIG DILLUNS-DIVENDRES	2.062	2.389	3.446
PROMIG DISSABTE-DIUMENGE	1.013	1.119	1.492
PÀGINES / VISITES	1,43		
DURADA MITJA VISITES	0:00:51		
DURADA MITJA PÀGINES	0:01:59		

2. Seccions (Nacional)

	PÀGINES	%
HOME	13.516	14.82 %
RESTA	77.671	85.18 %

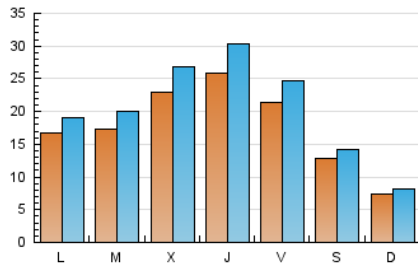
3. Per dia del mes (Nacional)

Dia	N. únics	Visites	Pàgines	Dia	N. únics	Visites	Pàgines	Dia	N. únics	Visites	Pàgines
1	1.618	1.841	3.045	11	2.007	2.393	3.679	21	1.078	1.173	1.464
2	1.559	1.763	2.594	12	2.334	2.681	3.706	22	1.049	1.200	1.775
3	2.139	2.452	3.427	13	1.008	1.111	1.498	23	1.016	1.148	1.716
4	2.827	3.129	4.324	14	645	720	995	24	2.486	2.937	3.895
5	2.236	2.591	3.665	15	1.222	1.407	2.105	25	1.901	2.165	3.038
6	828	919	1.343	16	1.893	2.176	2.972	26	1.768	2.048	3.030
7	492	549	809	17	3.074	3.676	5.878	27	1.529	1.679	2.248
8	2.289	2.595	3.519	18	3.630	4.440	7.233	28	775	850	1.159
9	2.241	2.608	3.628	19	2.220	2.531	3.493	29	2.166	2.533	3.385
10	1.691	1.937	2.846	20	1.746	1.950	2.422	30	1.986	2.302	3.045
								31	2.066	2.392	3.251

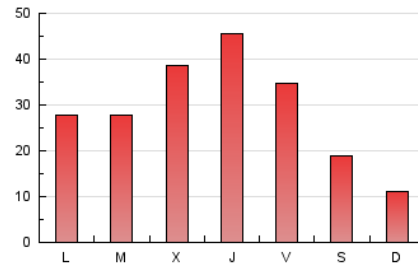
4. Gràfiques (Nacional)

4.1 Per dia de la setmana (promig)

N. únics / Visites (x 100)

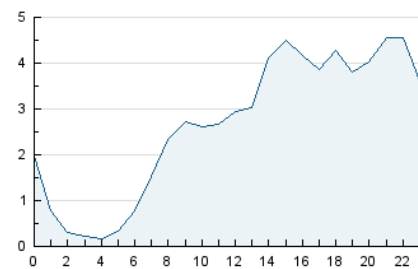


Pàgines (x 100)

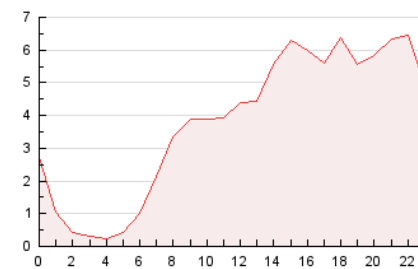


4.2 Per franja horària (promig)

Visites (x 1000)

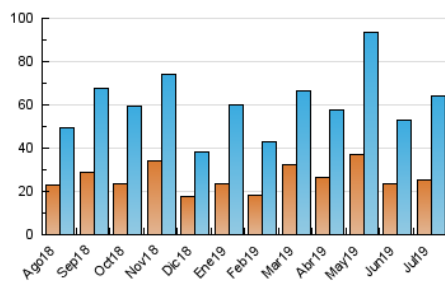


Pàgines (x 1000)

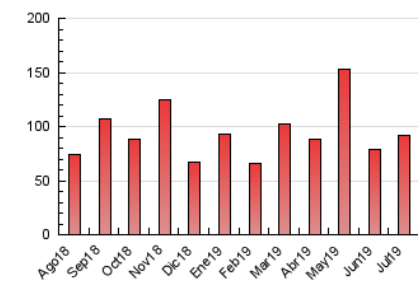


4.3 Per mesos

N. únics / Visites (x 1000)



Pàgines (x 1000)



5. Observacions

Este Medio Electrónico de Comunicación ha sido medido por la herramienta Google Analytics de Google

6. Definicions bàsiques (Para més informació cal veure Normes Tècniques per al Control dels Mitjans Electrònics de Comunicació)

Pàgina Vista::

Conjunt de fitxers enviat a un usuari com a resultat d'una petició del mateix rebuda pel servidor. Quan la pàgina està formada per diversos marcs (*frames), el conjunt dels mateixos tindrà, a l'efecte de *còmputo, la consideració d'una pàgina unitària.

Visita:

Una seqüència ininterrompuda de pàgines servides a un usuari vàlid. Si aquest usuari no realitza peticions de pàgines en un període de temps (30 min) la següent petició constituirà l'inici d'una nova visita.

Navegador Únic:

Total de combinacions úniques d'una adreça IP i un identificador adicional. Els mitjans poden utilitzar cookies o l'Identificador d'Alta de registre.

Durada Pàgina Vista:

Temps acumulat en segons de totes les pàgines vistes (en visites de dues o més pàgines vistes), dividit pel nombre total de pàgines vistes.

Durada Visita:

Temps en segons de totes les visites de dues o més pàgines vistes, dividit pel nombre total de dos o més pàgines vistes.

Tràfic nacional:

Audiència/difusió corresponent a Espanya mesurada sobre la base de les dades de les adreces IP registrades pel sistema de mesurament.

7. Opinió

De OJDinteractiva, la divisió de INFORMACIÓN Y CONTROL DE PUBLICACIONES S.A.:

Hem examinat la informació facilitada per l'editor del mitjà electrònic per al període que comprèn la present certificació.

El nostre examen s'ha realitzat d'acord amb les normes i procediments establerts en les Normes Tècniques per al Control dels Mitjans Electrònics de Comunicació.

En la nostra opinió, la present acta presenta raonablement la difusió/audiència registrada per aquest mitjà electrònic.

ADVERTENCIA:

La feina de OJDinteractiva, la divisió de INFORMACIÓN Y CONTROL DE PUBLICACIONES S.A (INTROL) es limita a la realització de proves per a la revisió de les dades de recompte subministrats per l'editor amb la finalitat d'expressar una opinió sobre la *razonabilidad d'aquestes dades d'acord amb les Normes Tècniques per al control dels MEC.

Per tant, INTROL no accepta responsabilitat alguna per les inexactituds o errors que puguin existir en les dades de recompte. Tampoc accepta cap responsabilitat per la falsedat en les dades de recompte rebuts de l'editor, ni per altres dades de mesurament que no estan inclosos en l'anàlisi.

Agost - 2019

OJDinteractiva