



INFORMACIÓN Y CONTROL DE PUBLICACIONES, S.A.

Velázquez, 46, 1º Drcha - Tel. 91 435 00 32 Fax 91 435 96 05 - 28001 - MADRID
 Entença, 218 Entr. 7 - Tel 93 439 24 18 Fax 93 419 25 34 - 08029 - BARCELONA

Títol: RUBITV.CAT
URL Primària: http://www.rubitv.cat
Editor: SCG Aquitania S.L.
Domicili: Plaça Major, 6, pral.
Ciutat: 08500 VIC
Teléfono: 93 433 52 96
Fax: 93 451 61 70
E-mail:
Clasificació: Notícies i Informació
Sub-Clasificació: Notícies globals i actualitat



1. Xifres totals i promitjos (Nacional i Internacional)

MES - ANY	NAVEGADORS ÚNICS	VISITES	PÀGINES
Juny - 2021	25.465	46.787	69.239
PROMIG DIARI	1.384	1.560	2.308
PROMIG DILLUNS-DIVENDRES	1.483	1.674	2.499
PROMIG DISSABTE-DIUMENGE	1.110	1.244	1.783
PÀGINES / VISITES	1,48		
DURADA MITJA VISITES	0:00:56		
DURADA MITJA PÀGINES	0:01:57		

2. Seccions (Nacional i Internacional)

	PÀGINES	%
HOME	9.442	13.64 %
RESTA	59.797	86.36 %

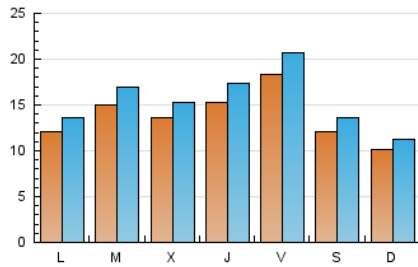
3. Per dia del mes (Nacional i Internacional)

Dia	N. únics	Visites	Pàgines	Dia	N. únics	Visites	Pàgines	Dia	N. únics	Visites	Pàgines
1	1.117	1.267	1.893	11	1.263	1.393	2.012	21	1.205	1.362	2.034
2	1.568	1.778	2.648	12	734	818	1.257	22	1.676	1.938	2.776
3	1.820	2.086	3.916	13	740	819	1.118	23	1.588	1.841	2.549
4	1.825	2.020	2.820	14	1.237	1.361	1.955	24	1.083	1.225	1.780
5	1.283	1.453	2.077	15	1.258	1.414	2.084	25	2.393	2.751	4.589
6	915	990	1.497	16	1.450	1.601	2.251	26	1.787	2.031	2.864
7	862	948	1.460	17	1.387	1.554	2.199	27	1.399	1.604	2.345
8	1.465	1.628	2.310	18	1.866	2.123	2.968	28	1.530	1.761	2.768
9	1.189	1.294	1.934	19	1.044	1.145	1.580	29	1.988	2.244	3.314
10	1.835	2.104	3.015	20	980	1.090	1.523	30	1.023	1.144	1.703

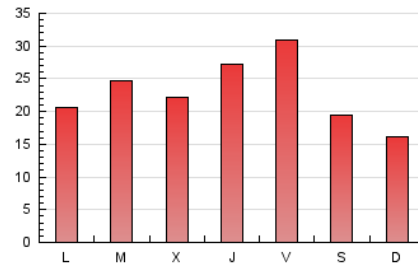
4. Gràfiques (Nacional i Internacional)

4.1 Per dia de la setmana (promig)

N. únics / Visites (x 100)

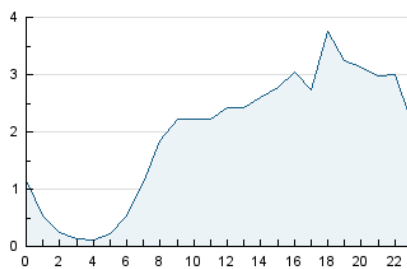


Pàgines (x 100)

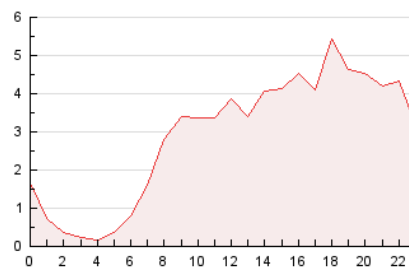


4.2 Per franja horària (promig)

Visites__ (x 1000)

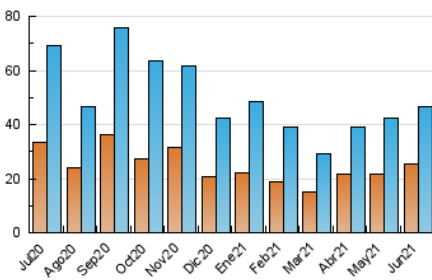


Pàgines (x 1000)

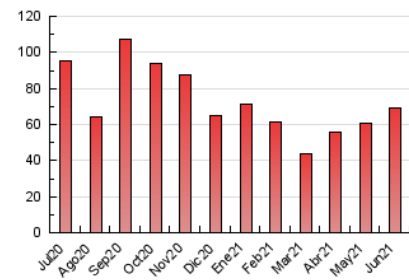


4.3 Per mesos

N. únics / Visites (x 1000)



Pàgines (x 1000)





INFORMACIÓN Y CONTROL DE PUBLICACIONES, S.A.

Velázquez, 46, 1º Drcha - Tel. 91 435 00 32 Fax 91 435 96 05 - 28001 - MADRID
 Entença, 218 Entr. 7 - Tel 93 439 24 18 Fax 93 419 25 34 - 08029 - BARCELONA

Anexe - Tràfic Nacional

Títol: RUBITV.CAT
URL Primària: http://www.rubitv.cat
Editor: SCG Aquitània S.L.
Domicili: Plaça Major, 6, pral.
Ciutat: 08500 VIC
Telèfon: 93 433 52 96
Fax: 93 451 61 70
E-mail:
Clasificació: Notícies i Informació
Sub-Clasificació: Notícies globals i actualitat



1. Xifres totals i promitjos (Nacional)

MES - ANY	NAVEGADORS ÚNICS	VISITES	PÀGINES
Juny - 2021	23.345	44.478	66.693
PROMIG DIARI	1.309	1.483	2.223
PROMIG DILLUNS-DIVENDRES	1.398	1.587	2.402
PROMIG DISSABTE-DIUMENGE	1.063	1.196	1.731
PÀGINES / VISITES	1,50		
DURADA MITJA VISITES	0:00:59		
DURADA MITJA PÀGINES	0:01:57		

2. Seccions (Nacional)

	PÀGINES	%
HOME	9.186	13.77 %
RESTA	57.507	86.23 %

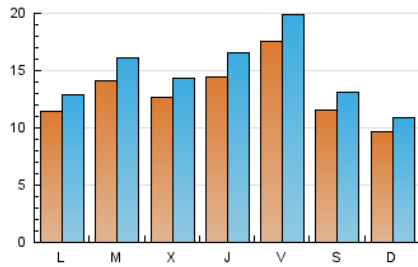
3. Per dia del mes (Nacional)

Dia	N. únics	Visites	Pàgines	Dia	N. únics	Visites	Pàgines	Dia	N. únics	Visites	Pàgines
1	1.036	1.184	1.810	11	1.177	1.307	1.923	21	1.132	1.289	1.960
2	1.431	1.638	2.501	12	672	756	1.192	22	1.566	1.828	2.659
3	1.715	1.980	3.750	13	702	780	1.079	23	1.472	1.716	2.388
4	1.735	1.930	2.728	14	1.164	1.283	1.866	24	1.020	1.160	1.713
5	1.228	1.396	2.010	15	1.160	1.313	1.979	25	2.318	2.672	4.506
6	865	940	1.445	16	1.352	1.500	2.145	26	1.737	1.980	2.806
7	797	880	1.390	17	1.320	1.483	2.121	27	1.359	1.564	2.298
8	1.372	1.534	2.212	18	1.776	2.028	2.868	28	1.471	1.700	2.701
9	1.108	1.213	1.842	19	1.000	1.101	1.534	29	1.929	2.184	3.247
10	1.737	2.003	2.901	20	943	1.051	1.482	30	968	1.085	1.637

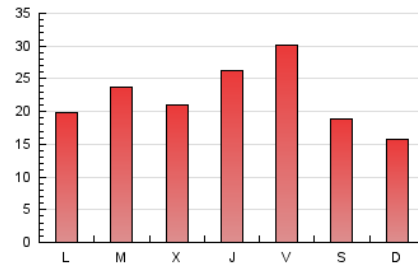
4. Gràfiques (Nacional)

4.1 Per dia de la setmana (promig)

N. únics / Visites (x 100)

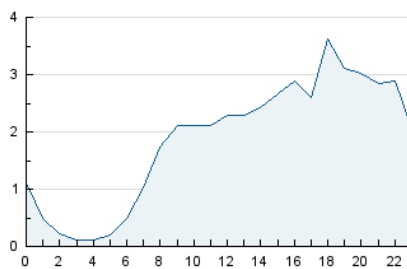


Pàgines (x 100)

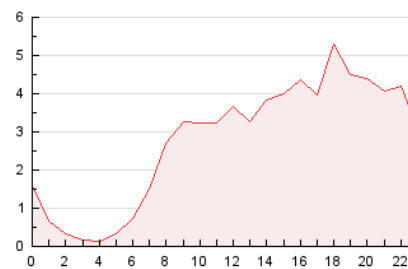


4.2 Per franja horària (promig)

Visites__ (x 1000)

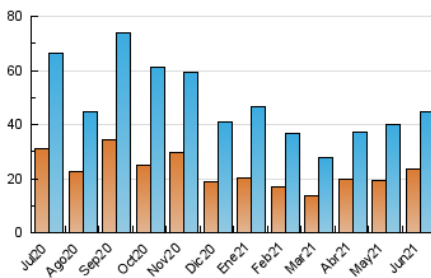


Pàgines (x 1000)

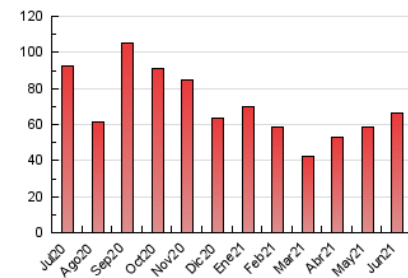


4.3 Per mesos

N. únics / Visites (x 1000)



Pàgines (x 1000)



5. Observacions

Este Medio Electrónico de Comunicación ha sido medido por la herramienta Google Analytics de Google

6. Definicions bàsiques (Para més informació cal veure Normes Tècniques per al Control dels Mitjans Electrònics de Comunicació)

Pàgina Vista::

Conjunt de fitxers enviat a un usuari com a resultat d'una petició del mateix rebuda pel servidor. Quan la pàgina està formada per diversos marcs (*frames), el conjunt dels mateixos tindrà, a l'efecte de *còmputo, la consideració d'una pàgina unitària.

Visita:

Una seqüència ininterrompuda de pàgines servides a un usuari vàlid. Si aquest usuari no realitza peticions de pàgines en un període de temps (30 min) la següent petició constituirà l'inici d'una nova visita.

Navegador Únic:

Total de combinacions úniques d'una adreça IP i un identificador adicional. Els mitjans poden utilitzar cookies o l'Identificador d'Alta de registre.

Durada Pàgina Vista:

Temps acumulat en segons de totes les pàgines vistes (en visites de dues o més pàgines vistes), dividit pel nombre total de pàgines vistes.

Durada Visita:

Temps en segons de totes les visites de dues o més pàgines vistes, dividit pel nombre total de dos o més pàgines vistes.

Tràfic nacional:

Audiència/difusió corresponent a Espanya mesurada sobre la base de les dades de les adreces IP registrades pel sistema de mesurament.

7. Opinió

De OJDinteractiva, la divisió de INFORMACIÓN Y CONTROL DE PUBLICACIONES S.A.:

Hem examinat la informació facilitada per l'editor del mitjà electrònic per al període que comprèn la present certificació.

El nostre examen s'ha realitzat d'acord amb les normes i procediments establerts en les Normes Tècniques per al Control dels Mitjans Electrònics de Comunicació.

En la nostra opinió, la present acta presenta raonablement la difusió/audiència registrada per aquest mitjà electrònic.

ADVERTENCIA:

La feina de OJDinteractiva, la divisió de INFORMACIÓN Y CONTROL DE PUBLICACIONES S.A (INTROL) es limita a la realització de proves per a la revisió de les dades de recompte subministrats per l'editor amb la finalitat d'expressar una opinió sobre la *razonabilidad d'aquestes dades d'acord amb les Normes Tècniques per al control dels MEC.

Per tant, INTROL no accepta responsabilitat alguna per les inexactituds o errors que puguin existir en les dades de recompte. Tampoc accepta cap responsabilitat per la falsedat en les dades de recompte rebuts de l'editor, ni per altres dades de mesurament que no estan inclosos en l'anàlisi.

Juliol - 2021

OJDinteractiva