



INFORMACIÓN Y CONTROL DE PUBLICACIONES, S.A.

Velázquez, 46, 1º Drcha - Tel. 91 435 00 32 Fax 91 435 96 05 - 28001 - MADRID
 Entença, 218 Entr. 7 - Tel 93 439 24 18 Fax 93 419 25 34 - 08029 - BARCELONA

Títol: RUBITV.CAT
URL Primària: http://www.rubitv.cat
Editor: SCG Aquitania S.L.
Domicili: Plaça Major, 6, pral.
Ciutat: 08500 VIC
Teléfono: 93 433 52 96
Fax: 93 451 61 70
E-mail:
Clasificació: Notícies i Informació
Sub-Clasificació: Notícies globals i actualitat



1. Xifres totals i promitjos (Nacional i Internacional)

MES - ANY	NAVEGADORS ÚNICS	VISITES	PÀGINES
Juny - 2019	24.616	54.265	80.632
PROMIG DIARI	1.577	1.809	2.688
PROMIG DILLUNS-DIVENDRES	1.694	1.943	2.886
PROMIG DISSABTE-DIUMENGE	1.343	1.540	2.290
PÀGINES / VISITES	1,49		
DURADA MITJA VISITES	0:00:55		
DURADA MITJA PÀGINES	0:01:52		

2. Seccions (Nacional i Internacional)

	PÀGINES	%
HOME	13.873	17.21 %
RESTA	66.759	82.79 %

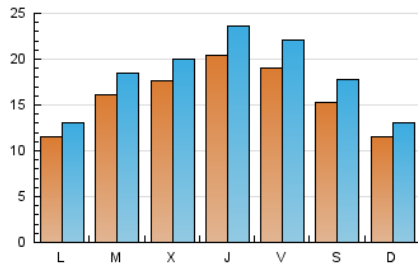
3. Per dia del mes (Nacional i Internacional)

Dia	N. únics	Visites	Pàgines	Dia	N. únics	Visites	Pàgines	Dia	N. únics	Visites	Pàgines
1	1.652	1.917	2.594	11	1.403	1.600	2.532	21	1.336	1.536	2.215
2	1.020	1.153	1.614	12	2.837	3.209	4.594	22	786	868	1.277
3	1.350	1.554	2.405	13	2.349	2.659	4.120	23	1.226	1.385	1.974
4	1.262	1.455	2.185	14	2.270	2.601	3.706	24	1.179	1.318	1.865
5	1.235	1.433	2.498	15	1.651	1.873	3.246	25	1.557	1.741	2.557
6	1.554	1.792	2.912	16	1.010	1.099	1.847	26	1.343	1.508	2.094
7	1.276	1.447	2.386	17	1.540	1.758	2.666	27	2.749	3.230	4.620
8	738	798	1.221	18	2.204	2.571	3.539	28	2.737	3.268	4.638
9	615	673	1.056	19	1.644	1.835	2.664	29	2.810	3.404	4.730
10	519	585	992	20	1.541	1.766	2.541	30	1.926	2.229	3.344

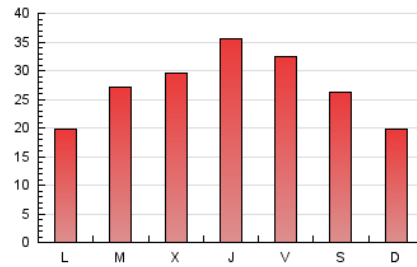
4. Gràfiques (Nacional i Internacional)

4.1 Per dia de la setmana (promig)

N. únics / Visites (x 100)

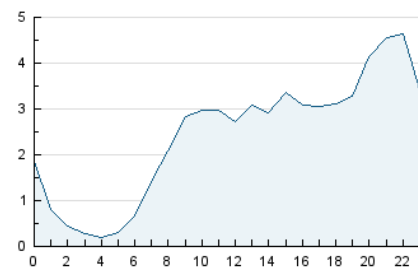


Pàgines (x 100)

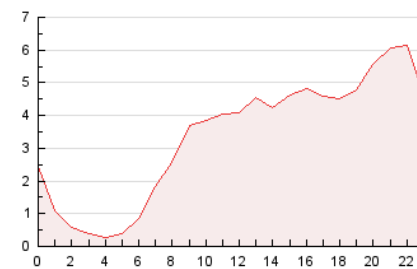


4.2 Per franja horària (promig)

Visites (x 1000)

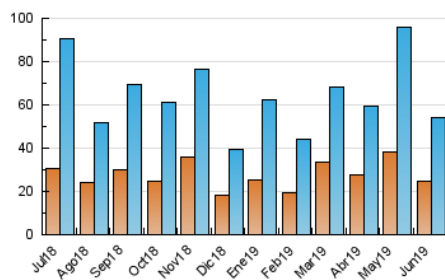


Pàgines (x 1000)

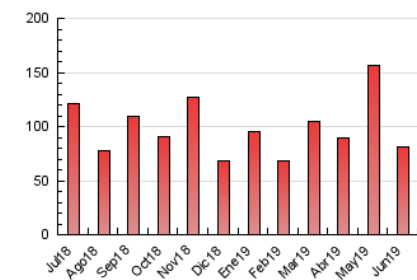


4.3 Per mesos

N. únics / Visites (x 1000)



Pàgines (x 1000)





INFORMACIÓN Y CONTROL DE PUBLICACIONES, S.A.

Velázquez, 46, 1º Drcha - Tel. 91 435 00 32 Fax 91 435 96 05 - 28001 - MADRID
 Entença, 218 Entr. 7 - Tel 93 439 24 18 Fax 93 419 25 34 - 08029 - BARCELONA

Anexe - Tràfic Nacional

Títol: RUBITV.CAT
URL Primària: http://www.rubitv.cat
Editor: SCG Aquitania S.L.
Domicili: Plaça Major, 6, pral.
Ciutat: 08500 VIC
Teléfono: 93 433 52 96
Fax: 93 451 61 70
E-mail:
Clasificació: Notícies i Informació
Sub-Clasificació: Notícies globals i actualitat



1. Xifres totals i promitjos (Nacional)

MES - ANY	NAVEGADORS ÚNICS	VISITES	PÀGINES
Juny - 2019	23.806	53.057	79.122
PROMIG DIARI	1.541	1.769	2.637
PROMIG DILLUNS-DIVENDRES	1.654	1.898	2.830
PROMIG DISSABTE-DIUMENGE	1.315	1.509	2.252
PÀGINES / VISITES	1,49		
DURADA MITJA VISITES	0:00:55		
DURADA MITJA PÀGINES	0:01:53		

2. Seccions (Nacional)

	PÀGINES	%
HOME	13.521	17.09 %
RESTA	65.601	82.91 %

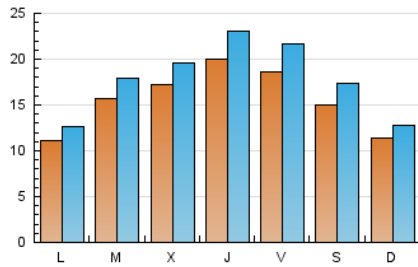
3. Per dia del mes (Nacional)

Dia	N. únics	Visites	Pàgines	Dia	N. únics	Visites	Pàgines	Dia	N. únics	Visites	Pàgines
1	1.623	1.888	2.563	11	1.365	1.560	2.488	21	1.309	1.508	2.183
2	1.001	1.130	1.587	12	2.784	3.152	4.526	22	771	853	1.255
3	1.312	1.513	2.345	13	2.298	2.604	4.050	23	1.208	1.366	1.953
4	1.225	1.415	2.136	14	2.222	2.551	3.645	24	1.162	1.299	1.837
5	1.203	1.395	2.448	15	1.622	1.843	3.206	25	1.519	1.700	2.514
6	1.499	1.732	2.845	16	998	1.084	1.827	26	1.313	1.474	2.051
7	1.242	1.406	2.333	17	1.481	1.696	2.590	27	2.694	3.170	4.541
8	701	758	1.172	18	2.156	2.517	3.479	28	2.677	3.201	4.535
9	582	639	1.021	19	1.603	1.789	2.614	29	2.766	3.351	4.655
10	503	566	961	20	1.506	1.719	2.479	30	1.878	2.178	3.283

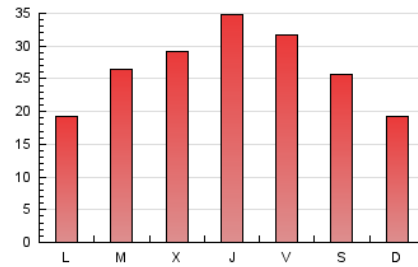
4. Gràfiques (Nacional)

4.1 Per dia de la setmana (promig)

N. únics / Visites (x 100)

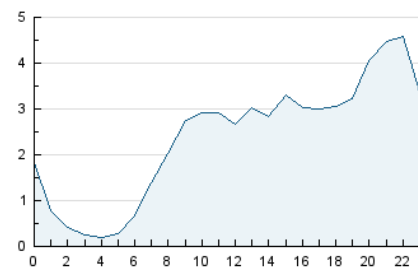


Pàgines (x 100)

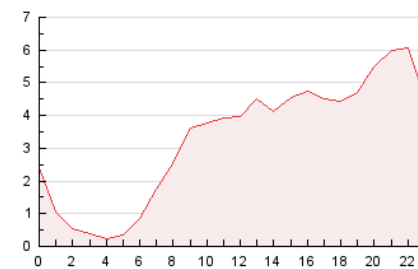


4.2 Per franja horària (promig)

Visites (x 1000)

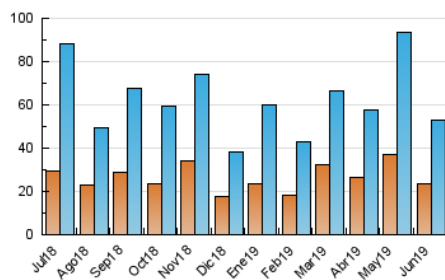


Pàgines (x 1000)

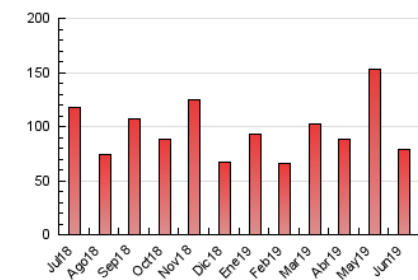


4.3 Per mesos

N. únics / Visites (x 1000)



Pàgines (x 1000)



5. Observacions

Este Medio Electrónico de Comunicación ha sido medido por la herramienta Google Analytics de Google

6. Definicions bàsiques (Para més informació cal veure Normes Tècniques per al Control dels Mitjans Electrònics de Comunicació)

Pàgina Vista::

Conjunt de fitxers enviat a un usuari com a resultat d'una petició del mateix rebuda pel servidor. Quan la pàgina està formada per diversos marcs (*frames), el conjunt dels mateixos tindrà, a l'efecte de *còmputo, la consideració d'una pàgina unitària.

Visita:

Una seqüència ininterrompuda de pàgines servides a un usuari vàlid. Si aquest usuari no realitza peticions de pàgines en un període de temps (30 min) la següent petició constituirà l'inici d'una nova visita.

Navegador Únic:

Total de combinacions úniques d'una adreça IP i un identificador adicional. Els mitjans poden utilitzar cookies o l'Identificador d'Alta de registre.

Durada Pàgina Vista:

Temps acumulat en segons de totes les pàgines vistes (en visites de dues o més pàgines vistes), dividit pel nombre total de pàgines vistes.

Durada Visita:

Temps en segons de totes les visites de dues o més pàgines vistes, dividit pel nombre total de dos o més pàgines vistes.

Tràfic nacional:

Audiència/difusió corresponent a Espanya mesurada sobre la base de les dades de les adreces IP registrades pel sistema de mesurament.

7. Opinió

De OJDinteractiva, la divisió de INFORMACIÓN Y CONTROL DE PUBLICACIONES S.A.:

Hem examinat la informació facilitada per l'editor del mitjà electrònic per al període que comprèn la present certificació.

El nostre examen s'ha realitzat d'acord amb les normes i procediments establerts en les Normes Tècniques per al Control dels Mitjans Electrònics de Comunicació.

En la nostra opinió, la present acta presenta raonablement la difusió/audiència registrada per aquest mitjà electrònic.

ADVERTENCIA:

La feina de OJDinteractiva, la divisió de INFORMACIÓN Y CONTROL DE PUBLICACIONES S.A (INTROL) es limita a la realització de proves per a la revisió de les dades de recompte subministrats per l'editor amb la finalitat d'expressar una opinió sobre la *razonabilidad d'aquestes dades d'acord amb les Normes Tècniques per al control dels MEC.

Per tant, INTROL no accepta responsabilitat alguna per les inexactituds o errors que puguin existir en les dades de recompte. Tampoc accepta cap responsabilitat per la falsedat en les dades de recompte rebuts de l'editor, ni per altres dades de mesurament que no estan inclosos en l'anàlisi.

Juliol - 2019

OJDinteractiva