



INFORMACIÓN Y CONTROL DE PUBLICACIONES, S.A.

Velázquez, 46, 1ª Drcha - Tel. 91 435 00 32 Fax 91 435 96 05 - 28001 - MADRID
Av. Diagonal 497, 5a planta - Tel 93 439 24 18 Fax 93 419 25 34 - 08029 - BARCELONA

Títol: ELCRITIC.CAT
URL Primària: http://www.elcritic.cat
Editor: Crític, SCCL
Domicili: Casp, 43, baixos
Ciutat: 08010 BARCELONA
Teléfono:
Fax:
E-mail:
Clasificació: Notícies i Informació
Sub-Clasificació: Notícies globals i actualitat



1. Xifres totals i promitjos (Nacional i Internacional)

MES - ANY	NAVEGADORS ÚNICS	VISITES	PÀGINES
Abril - 2026	36.060	49.830	72.041
PROMIG DIARI	1.504	1.692	2.401
PROMIG DILLUNS-DIVENDRES	1.674	1.891	2.711
PROMIG DISSABTE-DIUMENGE	1.034	1.146	1.551
PÀGINES / VISITES	1,42		
DURADA MITJA VISITES	0:03:29		
TEMPS D'INTERACCIÓ MITJÀ	0:02:02		

2. Seccions (Nacional i Internacional)

	PÀGINES	%
HOME	8.427	11.70 %
RESTA	63.614	88.30 %

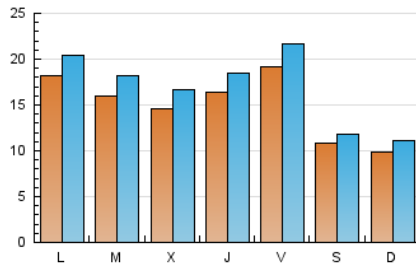
3. Per dia del mes (Nacional i Internacional)

Dia	N. únics	Visites	Pàgines	Dia	N. únics	Visites	Pàgines	Dia	N. únics	Visites	Pàgines
1	1.677	1.832	2.574	11	1.090	1.240	1.761	21	1.680	1.873	2.675
2	1.237	1.358	1.913	12	903	1.048	1.506	22	1.830	2.094	3.122
3	761	834	1.150	13	3.017	3.277	5.354	23	1.247	1.417	2.074
4	590	644	886	14	1.729	1.932	2.900	24	2.682	2.959	3.912
5	612	684	1.031	15	1.365	1.580	2.264	25	1.259	1.393	1.821
6	804	924	1.341	16	3.285	3.609	4.797	26	1.274	1.409	1.769
7	1.060	1.295	1.949	17	2.428	2.664	3.407	27	1.573	1.865	2.692
8	984	1.159	1.762	18	1.379	1.469	1.866	28	1.929	2.167	3.044
9	1.189	1.403	2.181	19	1.168	1.280	1.764	29	1.446	1.652	2.329
10	1.819	2.192	3.149	20	1.878	2.093	2.966	30	1.215	1.418	2.082

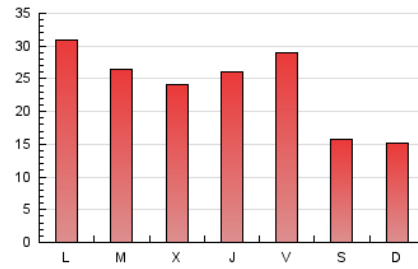
4. Gràfiques (Nacional i Internacional)

4.1 Per dia de la setmana (promig)

N. únics / Visites (x 100)

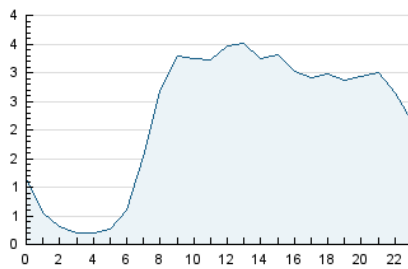


Pàgines (x 100)

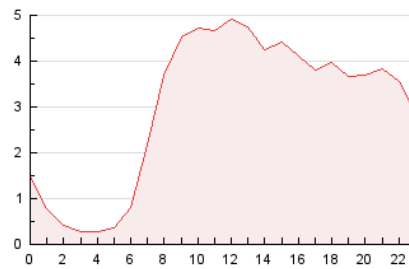


4.2 Per franja horària (promig)

Visites_ (x 1000)

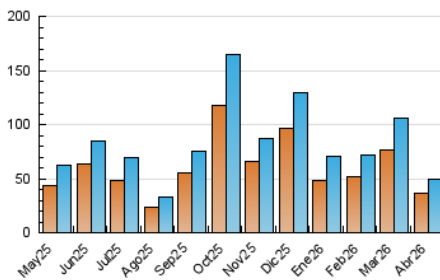


Pàgines (x 1000)

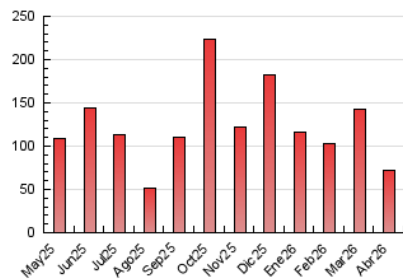


4.3 Per mesos

N. únics / Visites (x 1000)



Pàgines (x 1000)





INFORMACIÓN Y CONTROL DE PUBLICACIONES, S.A.

Velázquez, 46, 1ª Drcha - Tel. 91 435 00 32 Fax 91 435 96 05 - 28001 - MADRID
 Av. Diagonal 497, 5a planta - Tel 93 439 24 18 Fax 93 419 25 34 - 08029 - BARCELONA

Anexe - Tràfic Nacional

Títol: ELCRITIC.CAT
URL Primària: http://www.elcritic.cat
Editor: Crític, SCCL
Domicili: Casp, 43, baixos
Ciutat: 08010 BARCELONA
Teléfono:
Fax:
E-mail:
Clasificació: Notícies i Informació
Sub-Clasificació: Notícies globals i actualitat



1. Xifres totals i promitjos (Nacional)

MES - ANY	NAVEGADORS ÚNICS	VISITES	PÀGINES
Abril - 2026	34.940	48.441	69.816
PROMIG DIARI	1.458	1.642	2.327
PROMIG DILLUNS-DIVENDRES	1.628	1.840	2.634
PROMIG DISSABTE-DIUMENGE	992	1.097	1.485
PÀGINES / VISITES	1,42		
DURADA MITJA VISITES	0:03:29		
TEMPS D'INTERACCIÓ MITJA	0:02:02		

2. Seccions (Nacional)

	PÀGINES	%
HOME	8.190	11.73 %
RESTA	61.626	88.27 %

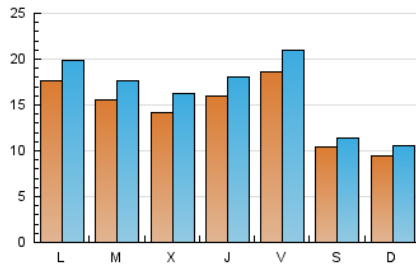
3. Per dia del mes (Nacional)

Dia	N. únics	Visites	Pàgines	Dia	N. únics	Visites	Pàgines	Dia	N. únics	Visites	Pàgines
1	1.639	1.791	2.488	11	1.038	1.182	1.690	21	1.609	1.795	2.590
2	1.199	1.317	1.837	12	879	1.019	1.461	22	1.786	2.045	3.053
3	740	809	1.121	13	2.980	3.253	5.300	23	1.216	1.383	2.032
4	564	617	854	14	1.688	1.889	2.831	24	2.577	2.823	3.746
5	583	653	991	15	1.331	1.544	2.210	25	1.220	1.346	1.750
6	773	882	1.270	16	3.229	3.569	4.617	26	1.179	1.301	1.609
7	1.038	1.267	1.904	17	2.379	2.610	3.336	27	1.477	1.759	2.562
8	958	1.131	1.721	18	1.349	1.430	1.818	28	1.874	2.102	2.952
9	1.150	1.360	2.127	19	1.123	1.228	1.703	29	1.402	1.604	2.271
10	1.766	2.129	3.059	20	1.829	2.038	2.886	30	1.176	1.371	2.027

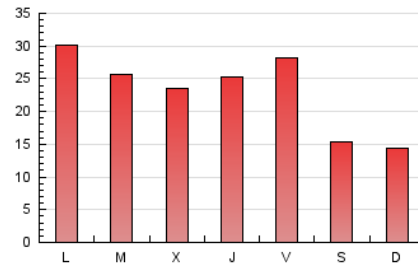
4. Gràfiques (Nacional)

4.1 Per dia de la setmana (promig)

N. únics / Visites (x 100)

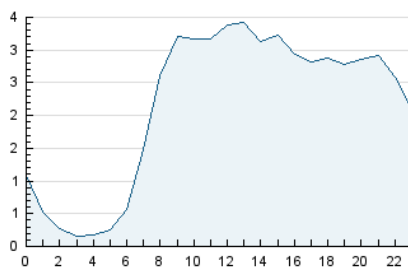


Pàgines (x 100)

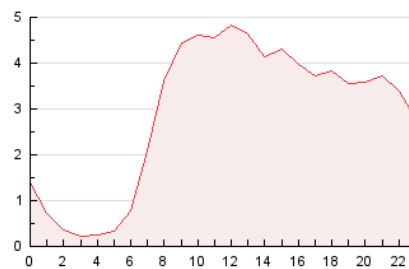


4.2 Per franja horària (promig)

Visites_ (x 1000)

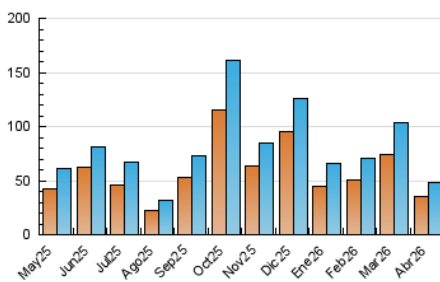


Pàgines (x 1000)

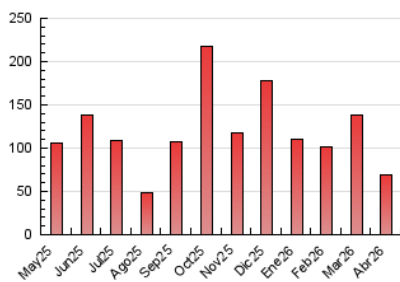


4.3 Per mesos

N. únics / Visites (x 1000)



Pàgines (x 1000)



5. Observacions

Este Medio Electrónico de Comunicación ha sido medido por la herramienta Google Analytics de Google (GA4).

6. Definicions bàsiques (Para més informació cal veure Normes Tècniques per al Control dels Mitjans Electrònics de Comunicació)

Pàgina Vista::

Conjunt de fitxers enviat a un usuari com a resultat d'una petició del mateix rebuda pel servidor. Quan la pàgina està formada per diversos marcs (*frames), el conjunt dels mateixos tindrà, a l'efecte de *còmputo, la consideració d'una pàgina unitària.

Visita:

Una seqüència ininterrompuda de pàgines servides a un usuari vàlid. Si aquest usuari no realitza peticions de pàgines en un període de temps (30 min) la següent petició constituirà l'inici d'una nova visita.

Navegador Únic:

Total de combinacions úniques d'una adreça IP i un identificador adicional. Els mitjans poden utilitzar cookies o l'Identificador d'Alta de registre.

Durada Pàgina Vista:

Temps acumulat en segons de totes les pàgines vistes (en visites de dues o més pàgines vistes), dividit pel nombre total de pàgines vistes.

Durada Visita:

Temps en segons de totes les visites de dues o més pàgines vistes, dividit pel nombre total de dos o més pàgines vistes.

Tràfic nacional:

Audiència/difusió corresponent a Espanya mesurada sobre la base de les dades de les adreces IP registrades pel sistema de mesurament.

7. Opinió

De OJDinteractiva, la divisió de INFORMACIÓN Y CONTROL DE PUBLICACIONES S.A.:

Hem examinat la informació facilitada per l'editor del mitjà electrònic per al període que comprèn la present certificació.

El nostre examen s'ha realitzat d'acord amb les normes i procediments establerts en les Normes Tècniques per al Control dels Mitjans Electrònics de Comunicació.

En la nostra opinió, la present acta presenta raonablement la difusió/audiència registrada per aquest mitjà electrònic.

ADVERTENCIA:

La feina de OJDinteractiva, la divisió de INFORMACIÓN Y CONTROL DE PUBLICACIONES S.A (INTROL) es limita a la realització de proves per a la revisió de les dades de recompte subministrats per l'editor amb la finalitat d'expressar una opinió sobre la *razonabilidad d'aquestes dades d'acord amb les Normes Tècniques per al control dels MEC.

Per tant, INTROL no accepta responsabilitat alguna per les inexactituds o errors que puguin existir en les dades de recompte. Tampoc accepta cap responsabilitat per la falsedat en les dades de recompte rebuts de l'editor, ni per altres dades de mesurament que no estan inclosos en l'anàlisi.

Maig - 2026

OJDinteractiva