



## INFORMACIÓ Y CONTROL DE PUBLICACIONES, S.A.

Velázquez, 46, 1º Drcha - Tel. 91 435 00 32 Fax 91 435 96 05 - 28001 - MADRID  
 Entença, 218 Entr. 7 - Tel 93 439 24 18 Fax 93 419 25 34 - 08029 - BARCELONA

**Títol:** INFOCAMP.CAT - CATALÀ  
**URL Primària:** http://www.infocamp.cat  
**Editor:** Iniciatives de Comunicació del Camp de Tarragona S.L.  
**Domicili:** Rambla Nova 119, 2on 1a, Esc.A  
**Ciutat:** 43001 TARRAGONA  
**Teléfono:** 977242303  
**Fax:**  
**E-mail:**  
**Clasificació:** Notícies i Informació  
**Sub-Clasificació:** Notícies globals i actualitat



### 1. Xifres totals i promitjos (Nacional i Internacional)

MES - ANY	NAVEGADORS ÚNICS	VISITES	PÀGINES
Septembre - 2019	10.202	16.099	23.027
<b>PROMIG DIARI</b>	<b>461</b>	<b>537</b>	<b>768</b>
<b>PROMIG DILLUNS-DIVENDRES</b>	<b>471</b>	<b>550</b>	<b>799</b>
<b>PROMIG DISSABTE-DIUMENGE</b>	<b>438</b>	<b>506</b>	<b>693</b>
<b>PÀGINES / VISITES</b>	<b>1,43</b>		
<b>DURADA MITJA VISITES</b>	<b>0:01:15</b>		
<b>DURADA MITJA PÀGINES</b>	<b>0:02:53</b>		

### 2. Seccions (Nacional i Internacional)

	PÀGINES	%
<b>HOME</b>	3.116	13.53 %
<b>RESTA</b>	19.911	86.47 %

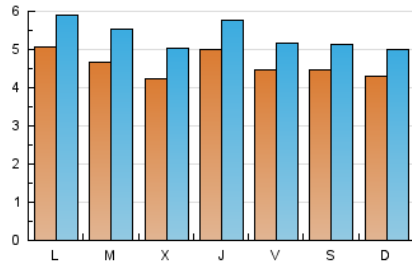
### 3. Per dia del mes (Nacional i Internacional)

Dia	N. únics	Visites	Pàgines	Dia	N. únics	Visites	Pàgines	Dia	N. únics	Visites	Pàgines
1	548	642	803	11	372	429	625	21	342	410	613
2	788	896	1.178	12	447	517	724	22	343	394	540
3	462	547	755	13	431	489	722	23	344	406	597
4	440	520	804	14	693	800	1.085	24	361	421	622
5	493	576	878	15	474	553	753	25	460	551	854
6	487	587	853	16	435	517	824	26	664	748	1.077
7	411	461	682	17	462	550	784	27	488	558	782
8	475	553	747	18	428	508	746	28	346	381	535
9	507	593	849	19	392	465	656	29	306	359	483
10	583	695	947	20	384	433	644	30	455	540	865

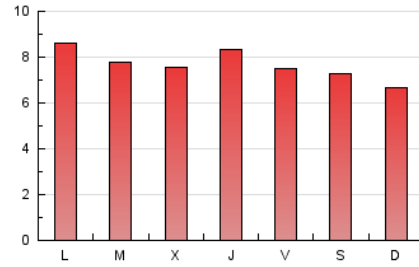
4. Gràfiques (Nacional i Internacional)

4.1 Per dia de la setmana (promig)

N. únics / Visites (x 100)



Pàgines (x 100)



4.2 Per franja horària (promig)

Visites (x 1000)

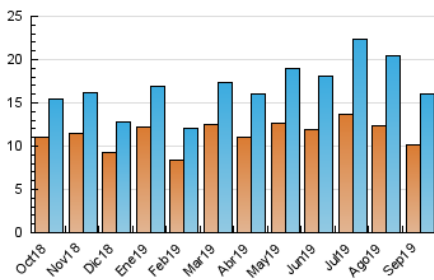


Pàgines (x 1000)

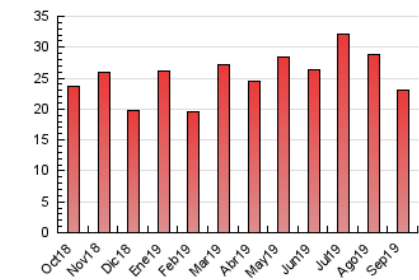


4.3 Per mesos

N. únics / Visites (x 1000)



Pàgines (x 1000)





## INFORMACIÓ Y CONTROL DE PUBLICACIONES, S.A.

Velázquez, 46, 1º Drcha - Tel. 91 435 00 32 Fax 91 435 96 05 - 28001 - MADRID  
Entença, 218 Entr. 7 - Tel 93 439 24 18 Fax 93 419 25 34 - 08029 - BARCELONA

### Anexe - Tràfic Nacional

**Títol:** INFOCAMP.CAT - CATALÀ  
**URL Primària:** http://www.infocamp.cat  
**Editor:** Iniciatives de Comunicació del Camp de Tarragona S.L.  
**Domicili:** Rambla Nova 119, 2on 1a, Esc.A  
**Ciutat:** 43001 TARRAGONA  
**Teléfono:** 977242303  
**Fax:**  
**E-mail:**  
**Clasificació:** Notícies i Informació  
**Sub-Clasificació:** Notícies globals i actualitat



#### 1. Xifres totals i promitjos (Nacional)

MES - ANY	NAVEGADORS ÚNICS	VISITES	PÀGINES
Septembre - 2019	9.616	15.442	22.302
<b>PROMIG DIARI</b>	<b>439</b>	<b>515</b>	<b>743</b>
<b>PROMIG DILLUNS-DIVENDRES</b>	<b>451</b>	<b>530</b>	<b>778</b>
<b>PROMIG DISSABTE-DIUMENGE</b>	<b>412</b>	<b>479</b>	<b>664</b>
<b>PAGINES / VISITES</b>	<b>1,44</b>		
<b>DURADA MITJA VISITES</b>	<b>0:00:53</b>		
<b>DURADA MITJA PAGINES</b>	<b>0:01:42</b>		

#### 2. Seccions (Nacional)

	PÀGINES	%
<b>HOME</b>	3.099	13.90 %
<b>RESTA</b>	19.203	86.10 %

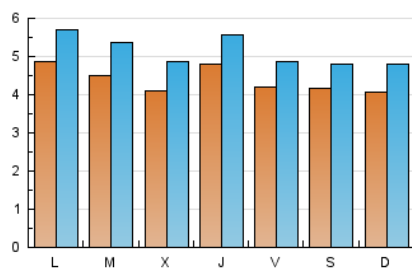
#### 3. Per dia del mes (Nacional)

Dia	N. únics	Visites	Pàgines	Dia	N. únics	Visites	Pàgines	Dia	N. únics	Visites	Pàgines
1	536	629	788	11	363	420	614	21	306	374	569
2	774	880	1.160	12	417	484	688	22	332	383	529
3	453	537	745	13	395	451	682	23	320	382	571
4	425	505	780	14	671	775	1.056	24	337	397	598
5	483	566	865	15	451	530	729	25	449	540	837
6	476	576	840	16	429	511	817	26	644	728	1.056
7	364	412	629	17	442	530	764	27	454	523	747
8	436	512	700	18	401	480	714	28	321	356	510
9	495	581	832	19	378	451	641	29	287	340	464
10	573	685	937	20	354	403	614	30	416	501	826

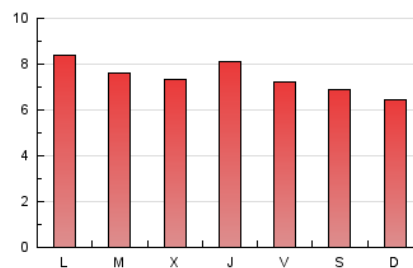
#### 4. Gràfiques (Nacional)

##### 4.1 Per dia de la setmana (promig)

N. únics / Visites (x 100)



Pàgines (x 100)



##### 4.2 Per franja horària (promig)

Visites (x 1000)

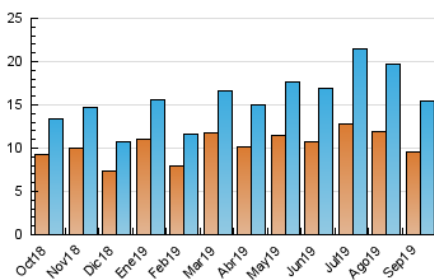


Pàgines (x 1000)

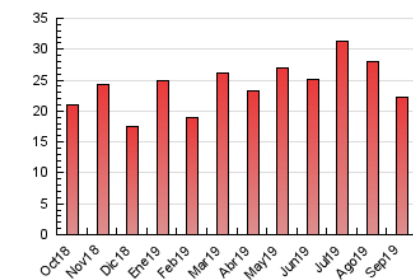


##### 4.3 Per mesos

N. únics / Visites (x 1000)



Pàgines (x 1000)



## 5. Observacions

Este Medio Electrónico de Comunicación ha sido medido por la herramienta Google Analytics de Google

## 6. Definicions bàsiques (Para més informació cal veure Normes Tècniques per al Control dels Mitjans Electrònics de Comunicació)

### **Pàgina Vista::**

Conjunt de fitxers enviat a un usuari com a resultat d'una petició del mateix rebuda pel servidor. Quan la pàgina està formada per diversos marcs (\*frames), el conjunt dels mateixos tindrà, a l'efecte de \*còmputo, la consideració d'una pàgina unitària.

### **Visita:**

Una seqüència ininterrompuda de pàgines servides a un usuari vàlid. Si aquest usuari no realitza peticions de pàgines en un període de temps (30 min) la següent petició constituirà l'inici d'una nova visita.

### **Navegador Únic:**

Total de combinacions úniques d'una adreça IP i un identificador adicional. Els mitjans poden utilitzar cookies o l'Identificador d'Alta de registre.

### **Durada Pàgina Vista:**

Temps acumulat en segons de totes les pàgines vistes (en visites de dues o més pàgines vistes), dividit pel nombre total de pàgines vistes.

### **Durada Visita:**

Temps en segons de totes les visites de dues o més pàgines vistes, dividit pel nombre total de dos o més pàgines vistes.

### **Tràfic nacional:**

Audiència/difusió corresponent a Espanya mesurada sobre la base de les dades de les adreces IP registrades pel sistema de mesurament.

## 7. Opinió

De OJDinteractiva, la divisió de INFORMACIÓN Y CONTROL DE PUBLICACIONES S.A.:

Hem examinat la informació facilitada per l'editor del mitjà electrònic per al període que comprèn la present certificació.

El nostre examen s'ha realitzat d'acord amb les normes i procediments establerts en les Normes Tècniques per al Control dels Mitjans Electrònics de Comunicació.

En la nostra opinió, la present certificació presenta raonablement la difusió/audiència registrada per aquest mitjà electrònic.

### **ADVERTENCIA:**

La feina de OJDinteractiva, la divisió de INFORMACIÓN Y CONTROL DE PUBLICACIONES S.A (INTROL) es limita a la realització de proves per a la revisió de les dades de recompte subministrats per l'editor amb la finalitat d'expressar una opinió sobre la \*razonabilidad d'aquestes dades d'acord amb les Normes Tècniques per al control dels MEC.

Per tant, INTROL no accepta responsabilitat alguna per les inexactituds o errors que puguin existir en les dades de recompte. Tampoc accepta cap responsabilitat per la falsedat en les dades de recompte rebuts de l'editor, ni per altres dades de mesurament que no estan inclosos en l'anàlisi.

Octubre - 2019

OJDinteractiva