



## INFORMACION Y CONTROL DE PUBLICACIONES, S.A.

Velázquez, 46, 1ª Drcha - Tel. 91 435 00 32 Fax 91 435 96 05 - 28001 - MADRID  
Av. Diagonal 497, 5a planta - Tel 93 439 24 18 Fax 93 419 25 34 - 08029 - BARCELONA

**Título:** INFOCAMP.CAT  
**URL Primaria:** https://www.infocamp.cat  
**Editor:** P&C Premsa i Comunicació, S.L.  
**Domicilio:** Calle Girona nº 1, ático, 8e  
**Ciudad:** 43003 TARRAGONA  
**Teléfono:** 977242303  
**Fax:**  
**E-mail:**  
**Clasificación:** Noticias e Información  
**Sub-Clasificación:** Noticias globales y actualidad



### 1. Cifras totales y promedios (Nacional e Internacional)

MES - AÑO	NAVEGADORES UNICOS	VISITAS	PAGINAS
Enero - 2026	6.186	8.945	12.058
<b>PROMEDIO DIARIO</b>	<b>248</b>	<b>290</b>	<b>389</b>
<b>PROMEDIO LUNES-VIERNES</b>	267	313	415
<b>PROMEDIO SABADO-DOMINGO</b>	204	232	325
<b>PAGINAS / VISITAS</b>	1,34		
<b>DURACION MEDIA VISITAS</b>	0:02:07		
<b>TIEMPO INTERACCIÓN MEDIO</b>	0:00:42		

### 2. Secciones (Nacional e Internacional)

	PAGINAS	%
<b>HOME</b>	2.424	20.10 %
<b>RESTO</b>	9.634	79.90 %

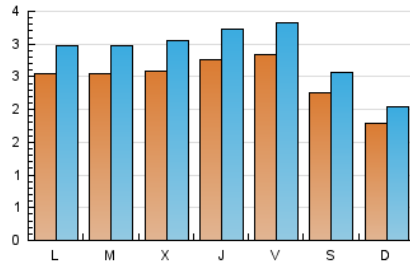
### 3. Por día del mes (Nacional e Internacional)

Día	N. únicos	Visitas	Páginas	Día	N. únicos	Visitas	Páginas	Día	N. únicos	Visitas	Páginas
<b>1</b>	184	217	306	<b>11</b>	160	182	244	<b>21</b>	275	351	420
<b>2</b>	240	289	411	<b>12</b>	261	298	370	<b>22</b>	319	384	518
<b>3</b>	203	220	297	<b>13</b>	213	252	338	<b>23</b>	314	385	510
<b>4</b>	148	181	250	<b>14</b>	229	257	365	<b>24</b>	230	265	392
<b>5</b>	198	234	372	<b>15</b>	220	261	334	<b>25</b>	193	219	276
<b>6</b>	177	203	332	<b>16</b>	284	326	434	<b>26</b>	267	316	388
<b>7</b>	274	326	424	<b>17</b>	262	314	484	<b>27</b>	306	355	472
<b>8</b>	365	400	479	<b>18</b>	210	232	328	<b>28</b>	253	286	360
<b>9</b>	336	383	500	<b>19</b>	294	344	472	<b>29</b>	297	355	421
<b>10</b>	180	206	306	<b>20</b>	318	383	518	<b>30</b>	243	284	389
								<b>31</b>	250	273	348

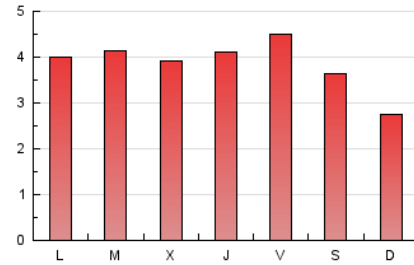
#### 4. Gráficas (Nacional e Internacional)

##### 4.1 Por día de la semana (promedio)

N. únicos / Visitas (x 100)

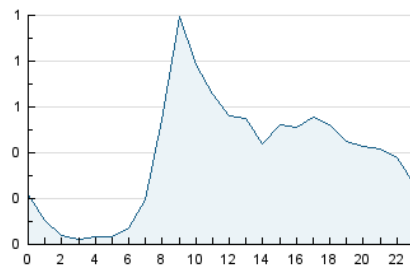


Páginas (x 100)

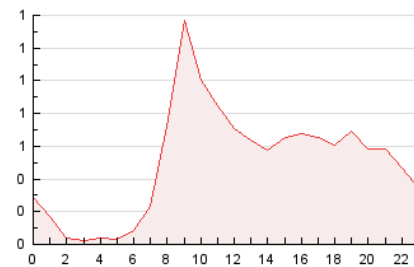


##### 4.2 Por franja horaria (promedio)

Visitas\_ (x 1000)

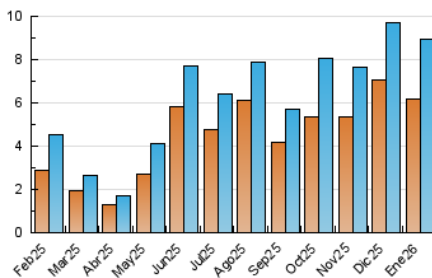


Páginas (x 1000)

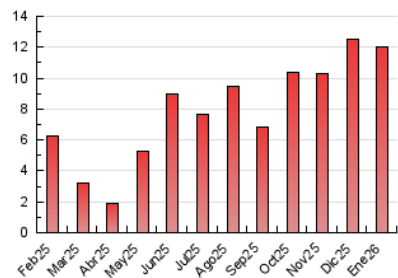


##### 4.3 Por meses

N. únicos / Visitas (x 1000)



Páginas (x 1000)





## INFORMACION Y CONTROL DE PUBLICACIONES, S.A.

Velázquez, 46, 1ª Drcha - Tel. 91 435 00 32 Fax 91 435 96 05 - 28001 - MADRID  
Av. Diagonal 497, 5a planta - Tel 93 439 24 18 Fax 93 419 25 34 - 08029 - BARCELONA

### Anexo - Tráfico Nacional

**Título:** INFOCAMP.CAT  
**URL Primaria:** https://www.infocamp.cat  
**Editor:** P&C Prensa i Comunicació, S.L.  
**Domicilio:** Calle Girona nº 1, ático, 8e  
**Ciudad:** 43003 TARRAGONA  
**Teléfono:** 977242303  
**Fax:**  
**E-mail:**  
**Clasificación:** Noticias e Información  
**Sub-Clasificación:** Noticias globales y actualidad



#### 1. Cifras totales y promedios (Nacional)

MES - AÑO	NAVEGADORES UNICOS	VISITAS	PAGINAS
Enero - 2026	5.916	8.663	11.742
<b>PROMEDIO DIARIO</b>	<b>240</b>	<b>281</b>	<b>379</b>
<b>PROMEDIO LUNES-VIERNES</b>	<b>257</b>	<b>304</b>	<b>404</b>
<b>PROMEDIO SABADO-DOMINGO</b>	<b>196</b>	<b>225</b>	<b>317</b>
<b>PAGINAS / VISITAS</b>	<b>1,35</b>		
<b>DURACION MEDIA VISITAS</b>	<b>0:02:10</b>		
<b>TIEMPO INTERACCIÓN MEDIO</b>	<b>0:00:44</b>		

#### 2. Secciones (Nacional)

	PAGINAS	%
<b>HOME</b>	2.404	20.47 %
<b>RESTO</b>	9.338	79.53 %

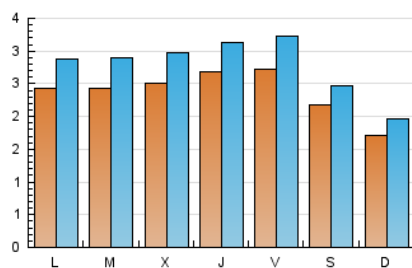
#### 3. Por día del mes (Nacional)

Día	N. únicos	Visitas	Páginas	Día	N. únicos	Visitas	Páginas	Día	N. únicos	Visitas	Páginas
1	176	209	298	11	155	177	239	21	270	346	412
2	233	282	404	12	243	279	348	22	313	378	508
3	195	212	289	13	202	241	327	23	304	375	500
4	143	176	246	14	221	249	357	24	224	259	385
5	192	227	363	15	207	248	321	25	182	208	265
6	162	187	317	16	271	313	421	26	255	304	376
7	265	314	408	17	246	297	464	27	298	347	460
8	351	386	463	18	204	226	322	28	249	282	356
9	326	373	484	19	286	336	460	29	291	349	415
10	171	197	296	20	315	379	515	30	233	274	377
								31	248	271	346

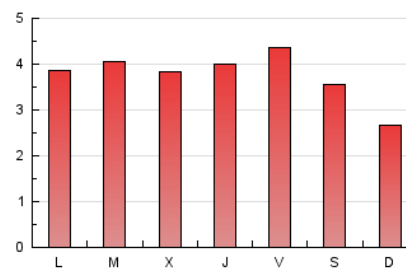
## 4. Gráficas (Nacional)

### 4.1 Por día de la semana (promedio)

N. únicos / Visitas (x 100)

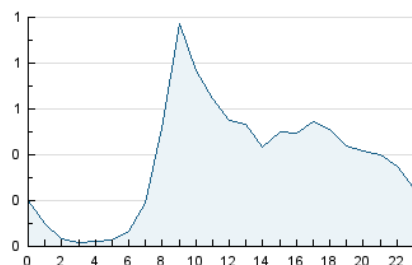


Páginas (x 100)

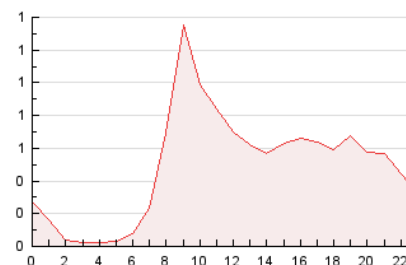


### 4.2 Por franja horaria (promedio)

Visitas\_ (x 1000)

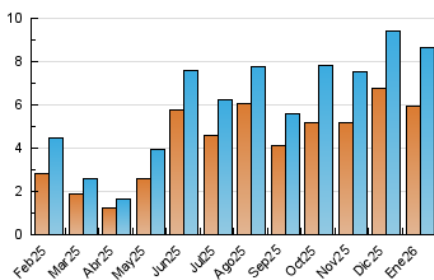


Páginas (x 1000)

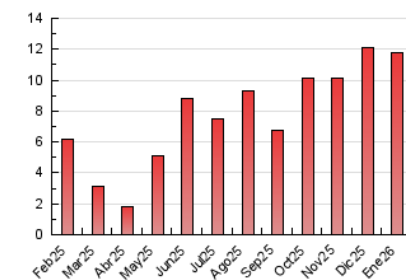


### 4.3 Por meses

N. únicos / Visitas (x 1000)



Páginas (x 1000)



## 5. Observaciones

Este Medio Electrónico de Comunicación ha sido medido por la herramienta Google Analytics de Google (GA4).

## 6. Definiciones básicas (Para más información ver Normas Técnicas para el Control de los Medios Electrónicos de Comunicación)

### Página Vista:

Conjunto de ficheros enviado a un usuario como resultado de una petición del mismo recibida por el servidor. Cuando la página está formada por varios marcos (frames), el conjunto de los mismos tendrá, a efectos de cómputo, la consideración de una página unitaria.

### Visita:

Una secuencia ininterrumpida de páginas servidas a un usuario válido. Si dicho usuario no realiza peticiones de páginas en un periodo de tiempo (30 min) la siguiente petición constituirá el inicio de una nueva visita.

### Navegador Único:

Total de combinaciones únicas de una dirección IP y un identificador adicional. Los medios pueden utilizar cookies o el Identificador de Alta de registro.

### Duración Página Vista:

Tiempo acumulado en segundos de todas las páginas vistas (en visitas de dos o más páginas vistas), dividido por el número total de páginas vistas.

### Duración Visita:

Tiempo en segundos de todas las visitas de dos o más páginas vistas, dividido por el número total de visitas de dos o más páginas vistas.

### Tráfico nacional:

Audiencia/difusión correspondiente a España medida en base a los datos de las direcciones IP registradas por el sistema de medición.

## 7. Opinión

De OJDinteractiva, la división de INFORMACIÓN Y CONTROL DE PUBLICACIONES S.A.:

Hemos examinado la información facilitada por el editor del medio electrónico para el periodo que comprende la presente certificación.

Nuestro examen se ha realizado de acuerdo con las normas y procedimientos establecidos en las Normas Técnicas para el Control de los Medios Electrónicos de Comunicación.

En nuestra opinión, la presente acta presenta razonablemente la difusión/audiencia registrada por este medio electrónico.

### ADVERTENCIA:

El trabajo de OJDinteractiva, la división de INFORMACIÓN Y CONTROL DE PUBLICACIONES S.A (INTROL) se limita a la realización de pruebas para la revisión de los datos de recuento suministrados por el editor con la finalidad de expresar una opinión sobre la razonabilidad de dichos datos de acuerdo con las Normas Técnicas para el control de los MEC.

Por tanto, INTROL no acepta responsabilidad alguna por las inexactitudes o errores que puedan existir en los datos de recuento. Tampoco acepta ninguna responsabilidad por la falsedad en los datos de recuento recibidos del editor, ni por otros datos de medición que no están incluidos en el análisis.

Febrero - 2026

OJDinteractiva