



## INFORMACIÓN Y CONTROL DE PUBLICACIONES, S.A.

Velázquez, 46, 1º Drcha - Tel. 91 435 00 32 Fax 91 435 96 05 - 28001 - MADRID  
 Entença, 218 Entr. 7 - Tel 93 439 24 18 Fax 93 419 25 34 - 08029 - BARCELONA

**Títol:** FOSBURY.CAT  
**URL Primària:** http://fosbury.cat  
**Editor:** Valentí 92, SCCL  
**Domicili:** C/ Aribau 250, 5è 2a  
**Ciutat:** 08006 BARCELONA  
**Teléfono:**  
**Fax:**  
**E-mail:**  
**Clasificació:** Entreteniment  
**Sub-Clasificació:** Esports

**FOSBURY**  
 L'ESPAI DE TOT L'ALTRE ESPORT

### 1. Xifres totals i promitjos (Nacional i Internacional)

MES - ANY	NAVEGADORS ÚNICS	VISITES	PÀGINES
Novembre - 2020	3.090	3.792	5.251
<b>PROMIG DIARI</b>	<b>118</b>	<b>126</b>	<b>175</b>
<b>PROMIG DILLUNS-DIVENDRES</b>	<b>134</b>	<b>143</b>	<b>198</b>
<b>PROMIG DISSABTE-DIUMENGE</b>	<b>81</b>	<b>87</b>	<b>123</b>
<b>PÀGINES / VISITES</b>	<b>1,38</b>		
<b>DURADA MITJA VISITES</b>	<b>0:00:51</b>		
<b>DURADA MITJA PÀGINES</b>	<b>0:02:13</b>		

### 2. Seccions (Nacional i Internacional)

	PÀGINES	%
<b>HOME</b>	868	16.53 %
<b>RESTA</b>	4.383	83.47 %

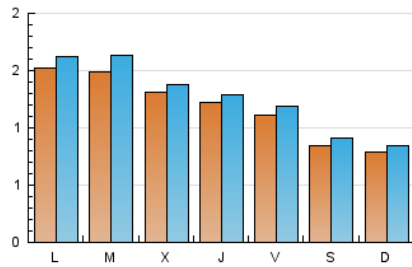
### 3. Per dia del mes (Nacional i Internacional)

Dia	N. únics	Visites	Pàgines	Dia	N. únics	Visites	Pàgines	Dia	N. únics	Visites	Pàgines
1	54	58	88	11	178	190	268	21	89	98	132
2	280	311	460	12	115	123	172	22	102	108	150
3	293	329	453	13	110	119	149	23	101	104	139
4	101	108	139	14	92	100	146	24	93	95	116
5	91	96	138	15	67	72	98	25	94	100	144
6	89	99	152	16	155	158	218	26	122	131	195
7	96	102	141	17	100	110	150	27	122	129	158
8	106	114	162	18	151	154	194	28	57	64	94
9	107	113	155	19	159	165	227	29	64	69	92
10	110	118	171	20	122	129	196	30	118	126	154

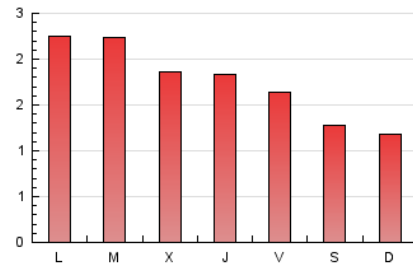
4. Gràfiques (Nacional i Internacional)

4.1 Per dia de la setmana (promig)

N. únics / Visites (x 100)

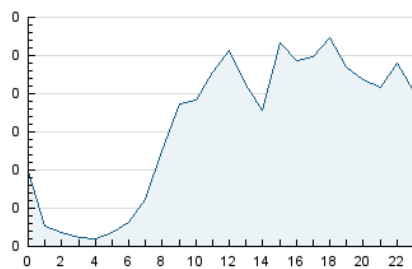


Pàgines (x 100)

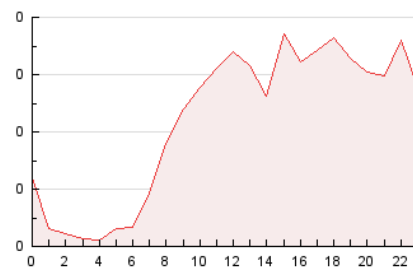


4.2 Per franja horària (promig)

Visites (x 1000)

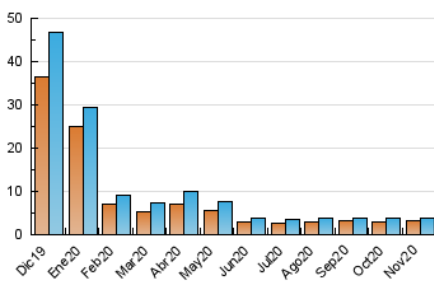


Pàgines (x 1000)

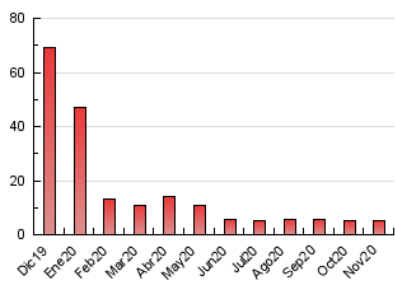


4.3 Per mesos

N. únics / Visites (x 1000)



Pàgines (x 1000)





## INFORMACIÓN Y CONTROL DE PUBLICACIONES, S.A.

Velázquez, 46, 1º Drcha - Tel. 91 435 00 32 Fax 91 435 96 05 - 28001 - MADRID  
 Entença, 218 Entr. 7 - Tel 93 439 24 18 Fax 93 419 25 34 - 08029 - BARCELONA

### Anexe - Tràfic Nacional

**Títol:** FOSBURY.CAT  
**URL Primària:** http://fosbury.cat  
**Editor:** Valentí 92, SCCL  
**Domicili:** C/ Aribau 250, 5è 2a  
**Ciutat:** 08006 BARCELONA  
**Teléfono:**  
**Fax:**  
**E-mail:**  
**Clasificació:** Entreteniment  
**Sub-Clasificació:** Esports

**FOSBURY**  
 L'ESPAI DE TOT L'ALTRE ESPORT

#### 1. Xifres totals i promitjos (Nacional)

MES - ANY	NAVEGADORS ÚNICS	VISITES	PÀGINES
Novembre - 2020	2.800	3.484	4.896
<b>PROMIG DIARI</b>	<b>108</b>	<b>116</b>	<b>163</b>
<b>PROMIG DILLUNS-DIVENDRES</b>	<b>122</b>	<b>131</b>	<b>183</b>
<b>PROMIG DISSABTE-DIUMENGE</b>	<b>75</b>	<b>82</b>	<b>117</b>
<b>PÀGINES / VISITES</b>	<b>1,41</b>		
<b>DURADA MITJA VISITES</b>	<b>0:00:54</b>		
<b>DURADA MITJA PÀGINES</b>	<b>0:02:14</b>		

#### 2. Seccions (Nacional)

	PÀGINES	%
<b>HOME</b>	817	16.69 %
<b>RESTA</b>	4.079	83.31 %

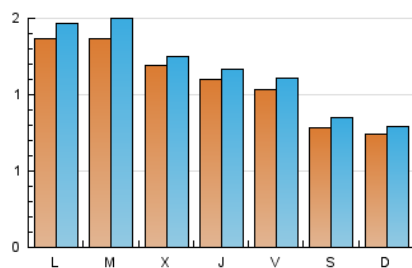
#### 3. Per dia del mes (Nacional)

Dia	N. únics	Visites	Pàgines	Dia	N. únics	Visites	Pàgines	Dia	N. únics	Visites	Pàgines
1	50	54	82	11	160	172	248	21	80	89	123
2	258	289	437	12	102	110	159	22	92	97	139
3	272	308	431	13	102	111	140	23	93	96	131
4	90	96	120	14	85	93	139	24	85	87	108
5	81	86	124	15	63	67	91	25	89	93	133
6	81	91	144	16	139	141	196	26	111	120	182
7	93	99	138	17	88	97	127	27	114	121	147
8	102	110	158	18	137	140	180	28	52	59	89
9	99	105	147	19	146	152	214	29	62	67	90
10	101	109	159	20	113	120	187	30	97	105	133

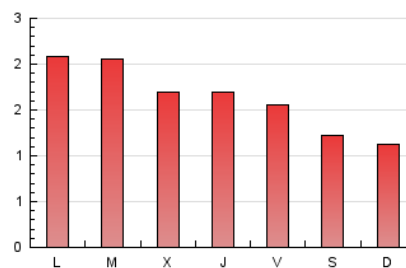
#### 4. Gràfiques (Nacional)

##### 4.1 Per dia de la setmana (promig)

N. únics / Visites (x 100)

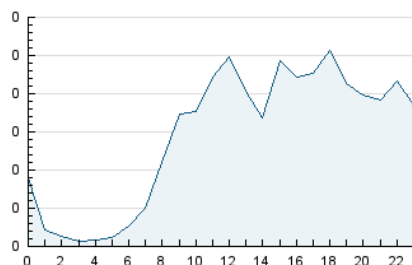


Pàgines (x 100)

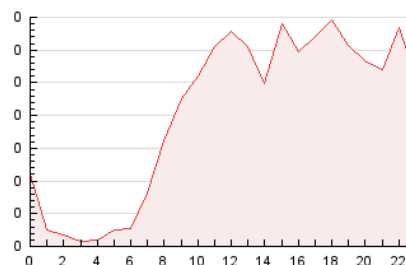


##### 4.2 Per franja horària (promig)

Visites (x 1000)

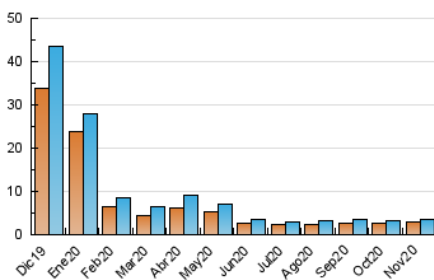


Pàgines (x 1000)

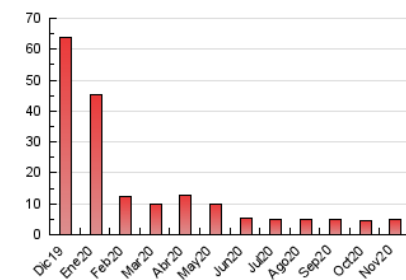


##### 4.3 Per mesos

N. únics / Visites (x 1000)



Pàgines (x 1000)



## 5. Observacions

Este Medio Electrónico de Comunicación ha sido medido por la herramienta Google Analytics de Google

## 6. Definicions bàsiques (Para més informació cal veure Normes Tècniques per al Control dels Mitjans Electrònics de Comunicació)

### **Pàgina Vista::**

Conjunt de fitxers enviat a un usuari com a resultat d'una petició del mateix rebuda pel servidor. Quan la pàgina està formada per diversos marcs (\*frames), el conjunt dels mateixos tindrà, a l'efecte de \*còmputo, la consideració d'una pàgina unitària.

### **Visita:**

Una seqüència ininterrompuda de pàgines servides a un usuari vàlid. Si aquest usuari no realitza peticions de pàgines en un període de temps (30 min) la següent petició constituirà l'inici d'una nova visita.

### **Navegador Únic:**

Total de combinacions úniques d'una adreça IP i un identificador adicional. Els mitjans poden utilitzar cookies o l'Identificador d'Alta de registre.

### **Durada Pàgina Vista:**

Temps acumulat en segons de totes les pàgines vistes (en visites de dues o més pàgines vistes), dividit pel nombre total de pàgines vistes.

### **Durada Visita:**

Temps en segons de totes les visites de dues o més pàgines vistes, dividit pel nombre total de dos o més pàgines vistes.

### **Tràfic nacional:**

Audiència/difusió corresponent a Espanya mesurada sobre la base de les dades de les adreces IP registrades pel sistema de mesurament.

## 7. Opinió

De OJDinteractiva, la divisió de INFORMACIÓN Y CONTROL DE PUBLICACIONES S.A.:

Hem examinat la informació facilitada per l'editor del mitjà electrònic per al període que comprèn la present certificació.

El nostre examen s'ha realitzat d'acord amb les normes i procediments establerts en les Normes Tècniques per al Control dels Mitjans Electrònics de Comunicació.

En la nostra opinió, la present acta presenta raonablement la difusió/audiència registrada per aquest mitjà electrònic.

### **ADVERTENCIA:**

La feina de OJDinteractiva, la divisió de INFORMACIÓN Y CONTROL DE PUBLICACIONES S.A (INTROL) es limita a la realització de proves per a la revisió de les dades de recompte subministrats per l'editor amb la finalitat d'expressar una opinió sobre la \*razonabilidad d'aquestes dades d'acord amb les Normes Tècniques per al control dels MEC.

Per tant, INTROL no accepta responsabilitat alguna per les inexactituds o errors que puguin existir en les dades de recompte. Tampoc accepta cap responsabilitat per la falsedat en les dades de recompte rebuts de l'editor, ni per altres dades de mesurament que no estan inclosos en l'anàlisi.

Desembre - 2020

OJDinteractiva