



## INFORMACIÓN Y CONTROL DE PUBLICACIONES, S.A.

Velázquez, 46, 1º Drcha - Tel. 91 435 00 32 Fax 91 435 96 05 - 28001 - MADRID  
 Entença, 218 Entr. 7 - Tel 93 439 24 18 Fax 93 419 25 34 - 08029 - BARCELONA

**Títol:** FOSBURY.CAT  
**URL Primària:** http://fosbury.cat  
**Editor:** Valentí 92, SCCL  
**Domicili:** C/ Aribau 250, 5è 2a  
**Ciutat:** 08006 BARCELONA  
**Teléfono:**  
**Fax:**  
**E-mail:**  
**Clasificació:** Entreteniment  
**Sub-Clasificació:** Esports

**FOSBURY**  
 L'ESPÀI DE TOT L'ALTRE ESPORT

### 1. Xifres totals i promitjos (Nacional i Internacional)

MES - ANY	NAVEGADORS ÚNICS	VISITES	PÀGINES
Septembre - 2020	3.104	3.965	5.433
<b>PROMIG DIARI</b>	<b>120</b>	<b>132</b>	<b>181</b>
<b>PROMIG DILLUNS-DIVENDRES</b>	<b>141</b>	<b>156</b>	<b>216</b>
<b>PROMIG DISSABTE-DIUMENGE</b>	<b>61</b>	<b>66</b>	<b>86</b>
<b>PÀGINES / VISITES</b>	<b>1,37</b>		
<b>DURADA MITJA VISITES</b>	<b>0:01:02</b>		
<b>DURADA MITJA PÀGINES</b>	<b>0:02:48</b>		

### 2. Seccions (Nacional i Internacional)

	PÀGINES	%
<b>HOME</b>	793	14.60 %
<b>RESTA</b>	4.640	85.40 %

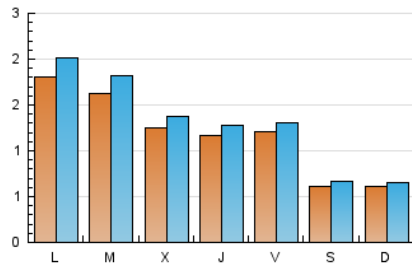
### 3. Per dia del mes (Nacional i Internacional)

Dia	N. únics	Visites	Pàgines	Dia	N. únics	Visites	Pàgines	Dia	N. únics	Visites	Pàgines
1	146	158	258	11	62	67	105	21	388	442	599
2	71	78	110	12	51	52	66	22	379	434	548
3	72	84	130	13	57	64	75	23	184	205	243
4	68	73	98	14	90	96	123	24	125	140	198
5	45	51	83	15	114	129	202	25	118	134	166
6	55	58	88	16	129	136	199	26	75	83	102
7	149	166	240	17	193	206	255	27	68	71	87
8	92	98	119	18	235	248	319	28	93	100	147
9	111	122	205	19	73	80	100	29	84	90	125
10	72	83	119	20	64	68	86	30	130	149	238

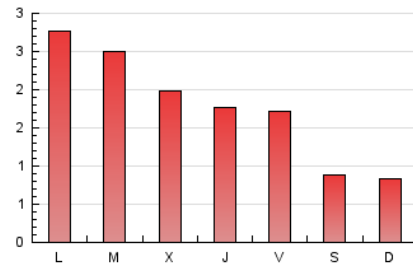
4. Gràfiques (Nacional i Internacional)

4.1 Per dia de la setmana (promig)

N. únics / Visites (x 100)



Pàgines (x 100)

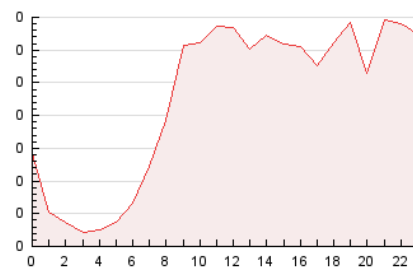


4.2 Per franja horària (promig)

Visites (x 1000)

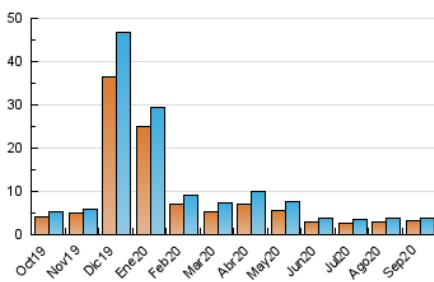


Pàgines (x 1000)

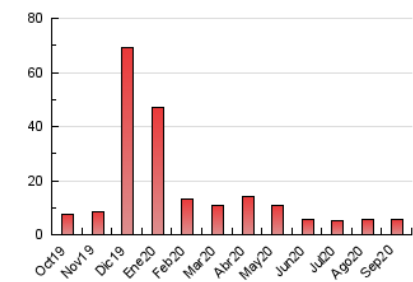


4.3 Per mesos

N. únics / Visites (x 1000)



Pàgines (x 1000)





## INFORMACIÓN Y CONTROL DE PUBLICACIONES, S.A.

Velázquez, 46, 1º Drcha - Tel. 91 435 00 32 Fax 91 435 96 05 - 28001 - MADRID  
 Entença, 218 Entr. 7 - Tel 93 439 24 18 Fax 93 419 25 34 - 08029 - BARCELONA

### Anexe - Tràfic Nacional

**Títol:** FOSBURY.CAT  
**URL Primària:** http://fosbury.cat  
**Editor:** Valentí 92, SCCL  
**Domicili:** C/ Aribau 250, 5è 2a  
**Ciutat:** 08006 BARCELONA  
**Teléfono:**  
**Fax:**  
**E-mail:**  
**Clasificació:** Entreteniment  
**Sub-Clasificació:** Esports

**FOSBURY**  
 L'ESPAI DE TOT L'ALTRE ESPORT

#### 1. Xifres totals i promitjos (Nacional)

MES - ANY	NAVEGADORS ÚNICS	VISITES	PÀGINES
Septembre - 2020	2.749	3.558	4.950
<b>PROMIG DIARI</b>	<b>107</b>	<b>119</b>	<b>165</b>
<b>PROMIG DILLUNS-DIVENDRES</b>	<b>126</b>	<b>140</b>	<b>197</b>
<b>PROMIG DISSABTE-DIUMENGE</b>	<b>54</b>	<b>59</b>	<b>78</b>
<b>PÀGINES / VISITES</b>	<b>1,39</b>		
<b>DURADA MITJA VISITES</b>	<b>0:01:06</b>		
<b>DURADA MITJA PÀGINES</b>	<b>0:02:48</b>		

#### 2. Seccions (Nacional)

	PÀGINES	%
<b>HOME</b>	735	14.85 %
<b>RESTA</b>	4.215	85.15 %

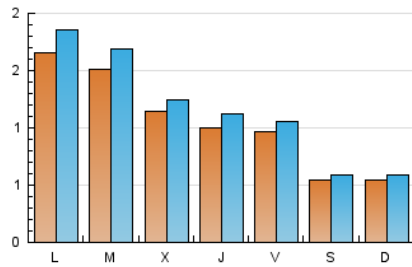
#### 3. Per dia del mes (Nacional)

Dia	N. únics	Visites	Pàgines	Dia	N. únics	Visites	Pàgines	Dia	N. únics	Visites	Pàgines
1	130	142	238	11	58	63	100	21	362	414	564
2	68	75	107	12	48	49	63	22	364	418	531
3	67	79	122	13	49	56	67	23	172	192	228
4	57	61	83	14	82	88	115	24	112	123	176
5	39	45	77	15	97	112	185	25	110	126	158
6	54	57	87	16	119	126	188	26	68	76	92
7	137	154	223	17	159	172	214	27	61	64	79
8	84	88	106	18	161	174	241	28	84	88	134
9	93	103	185	19	59	66	81	29	78	84	119
10	63	74	110	20	54	58	74	30	116	131	203

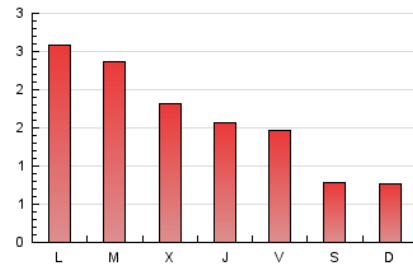
4. Gràfiques (Nacional)

4.1 Per dia de la setmana (promig)

N. únics / Visites (x 100)

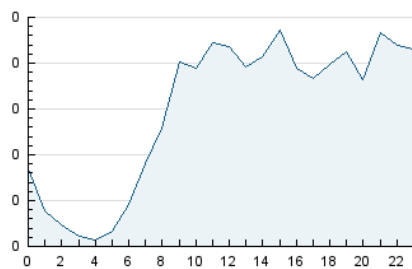


Pàgines (x 100)

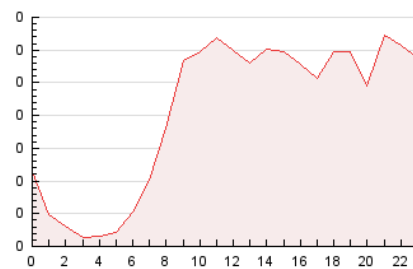


4.2 Per franja horària (promig)

Visites (x 1000)

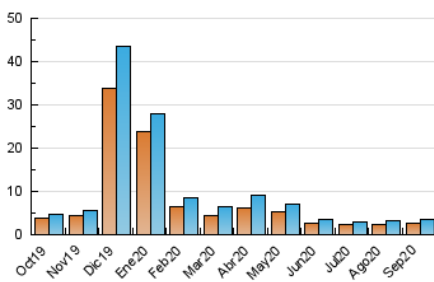


Pàgines (x 1000)

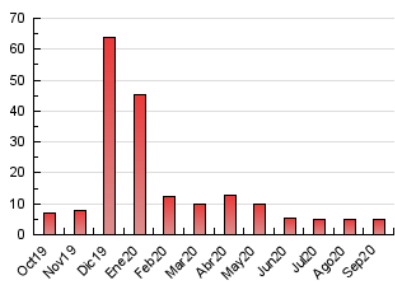


4.3 Per mesos

N. únics / Visites (x 1000)



Pàgines (x 1000)



## 5. Observacions

Este Medio Electrónico de Comunicación ha sido medido por la herramienta Google Analytics de Google

## 6. Definicions bàsiques (Para més informació cal veure Normes Tècniques per al Control dels Mitjans Electrònics de Comunicació)

### **Pàgina Vista::**

Conjunt de fitxers enviat a un usuari com a resultat d'una petició del mateix rebuda pel servidor. Quan la pàgina està formada per diversos marcs (\*frames), el conjunt dels mateixos tindrà, a l'efecte de \*còmputo, la consideració d'una pàgina unitària.

### **Visita:**

Una seqüència ininterrompuda de pàgines servides a un usuari vàlid. Si aquest usuari no realitza peticions de pàgines en un període de temps (30 min) la següent petició constituirà l'inici d'una nova visita.

### **Navegador Únic:**

Total de combinacions úniques d'una adreça IP i un identificador adicional. Els mitjans poden utilitzar cookies o l'Identificador d'Alta de registre.

### **Durada Pàgina Vista:**

Temps acumulat en segons de totes les pàgines vistes (en visites de dues o més pàgines vistes), dividit pel nombre total de pàgines vistes.

### **Durada Visita:**

Temps en segons de totes les visites de dues o més pàgines vistes, dividit pel nombre total de dos o més pàgines vistes.

### **Tràfic nacional:**

Audiència/difusió corresponent a Espanya mesurada sobre la base de les dades de les adreces IP registrades pel sistema de mesurament.

## 7. Opinió

De OJDinteractiva, la divisió de INFORMACIÓN Y CONTROL DE PUBLICACIONES S.A.:

Hem examinat la informació facilitada per l'editor del mitjà electrònic per al període que comprèn la present certificació.

El nostre examen s'ha realitzat d'acord amb les normes i procediments establerts en les Normes Tècniques per al Control dels Mitjans Electrònics de Comunicació.

En la nostra opinió, la present acta presenta raonablement la difusió/audiència registrada per aquest mitjà electrònic.

### **ADVERTENCIA:**

La feina de OJDinteractiva, la divisió de INFORMACIÓN Y CONTROL DE PUBLICACIONES S.A (INTROL) es limita a la realització de proves per a la revisió de les dades de recompte subministrats per l'editor amb la finalitat d'expressar una opinió sobre la \*razonabilidad d'aquestes dades d'acord amb les Normes Tècniques per al control dels MEC.

Per tant, INTROL no accepta responsabilitat alguna per les inexactituds o errors que puguin existir en les dades de recompte. Tampoc accepta cap responsabilitat per la falsedat en les dades de recompte rebuts de l'editor, ni per altres dades de mesurament que no estan inclosos en l'anàlisi.

Octubre - 2020

OJDinteractiva