



## INFORMACIÓN Y CONTROL DE PUBLICACIONES, S.A.

Velázquez, 46, 1º Drcha - Tel. 91 435 00 32 Fax 91 435 96 05 - 28001 - MADRID  
 Entença, 218 Entr. 7 - Tel 93 439 24 18 Fax 93 419 25 34 - 08029 - BARCELONA

**Títol:** FOSBURY.CAT  
**URL Primària:** http://fosbury.cat  
**Editor:** El Tot Mataró, S.L.  
**Domicili:** C/ d en Xammar, 11  
**Ciutat:** 08301 MATARO  
**Teléfono:** 93 796 16 42  
**Fax:** 92 755 41 06  
**E-mail:**  
**Clasificació:** Entreniment  
**Sub-Clasificació:** Esports

**FOSBURY**  
 L'ESPÀI DE TOT L'ALTRE ESPORT

### 1. Xifres totals i promitjos (Nacional i Internacional)

MES - ANY	NAVEGADORS ÚNICS	VISITES	PÀGINES
Juny - 2019	6.257	8.086	11.312
<b>PROMIG DIARI</b>	<b>247</b>	<b>270</b>	<b>377</b>
<b>PROMIG DILLUNS-DIVENDRES</b>	<b>290</b>	<b>318</b>	<b>449</b>
<b>PROMIG DISSABTE-DIUMENGE</b>	<b>161</b>	<b>172</b>	<b>233</b>
<b>PÀGINES / VISITES</b>	<b>1,40</b>		
<b>DURADA MITJA VISITES</b>	<b>0:00:54</b>		
<b>DURADA MITJA PÀGINES</b>	<b>0:02:15</b>		

### 2. Seccions (Nacional i Internacional)

	PÀGINES	%
<b>HOME</b>	1.640	14.50 %
<b>RESTA</b>	9.672	85.50 %

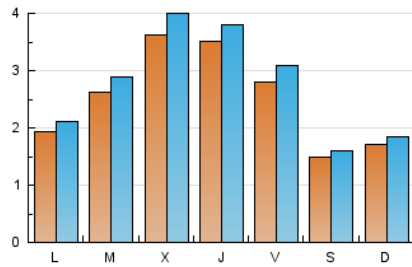
### 3. Per dia del mes (Nacional i Internacional)

Dia	N. únics	Visites	Pàgines	Dia	N. únics	Visites	Pàgines	Dia	N. únics	Visites	Pàgines
1	125	134	179	11	250	283	392	21	380	431	644
2	120	131	169	12	573	633	892	22	162	172	221
3	211	239	329	13	412	446	641	23	298	318	453
4	369	399	516	14	338	368	541	24	213	231	293
5	488	535	733	15	183	197	234	25	215	242	380
6	416	450	638	16	124	132	167	26	205	229	330
7	212	231	310	17	218	238	359	27	217	242	320
8	143	154	223	18	213	237	342	28	185	201	278
9	155	162	204	19	180	201	275	29	138	149	236
10	133	139	206	20	364	387	564	30	164	175	243

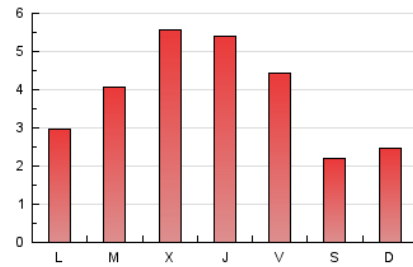
4. Gràfiques (Nacional i Internacional)

4.1 Per dia de la setmana (promig)

N. únics / Visites (x 100)

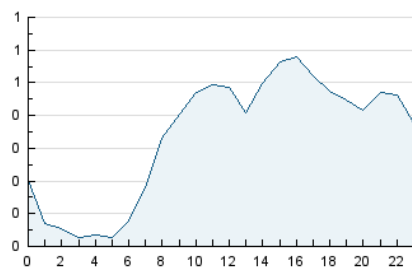


Pàgines (x 100)

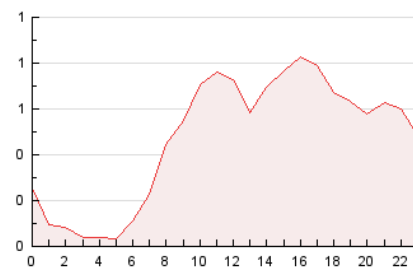


4.2 Per franja horària (promig)

Visites (x 1000)

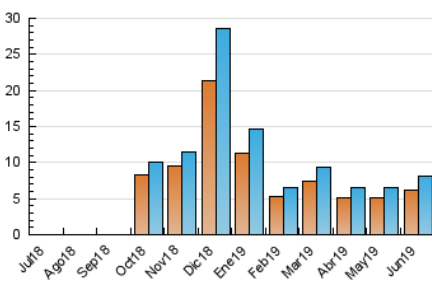


Pàgines (x 1000)

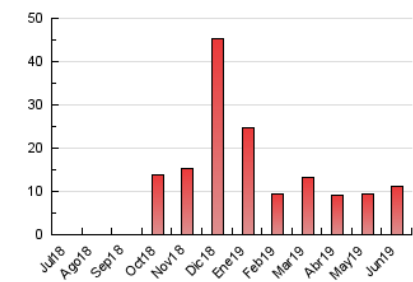


4.3 Per mesos

N. únics / Visites (x 1000)



Pàgines (x 1000)





## INFORMACIÓN Y CONTROL DE PUBLICACIONES, S.A.

Velázquez, 46, 1º Drcha - Tel. 91 435 00 32 Fax 91 435 96 05 - 28001 - MADRID  
 Entença, 218 Entr. 7 - Tel 93 439 24 18 Fax 93 419 25 34 - 08029 - BARCELONA

### Anexe - Tràfic Nacional

**Títol:** FOSBURY.CAT  
**URL Primària:** http://fosbury.cat  
**Editor:** El Tot Mataró, S.L.  
**Domicili:** C/ d en Xammar, 11  
**Ciutat:** 08301 MATARO  
**Teléfono:** 93 796 16 42  
**Fax:** 92 755 41 06  
**E-mail:**  
**Clasificació:** Entreteniment  
**Sub-Clasificació:** Esports

**FOSBURY**  
 L'ESPAI DE TOT L'ALTRE ESPORT

#### 1. Xifres totals i promitjos (Nacional)

MES - ANY	NAVEGADORS ÚNICS	VISITES	PÀGINES
Juny - 2019	5.714	7.396	10.426
<b>PROMIG DIARI</b>	<b>225</b>	<b>247</b>	<b>348</b>
<b>PROMIG DILLUNS-DIVENDRES</b>	<b>263</b>	<b>290</b>	<b>413</b>
<b>PROMIG DISSABTE-DIUMENGE</b>	<b>149</b>	<b>160</b>	<b>217</b>
<b>PÀGINES / VISITES</b>	<b>1,41</b>		
<b>DURADA MITJA VISITES</b>	<b>0:00:55</b>		
<b>DURADA MITJA PÀGINES</b>	<b>0:02:14</b>		

#### 2. Seccions (Nacional)

	PÀGINES	%
<b>HOME</b>	1.516	14.54 %
<b>RESTA</b>	8.910	85.46 %

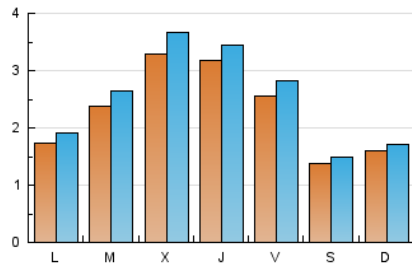
#### 3. Per dia del mes (Nacional)

Dia	N. únics	Visites	Pàgines	Dia	N. únics	Visites	Pàgines	Dia	N. únics	Visites	Pàgines
1	113	122	159	11	226	259	367	21	353	400	600
2	111	122	160	12	527	584	837	22	149	159	207
3	174	201	285	13	384	418	609	23	277	297	425
4	339	366	462	14	315	344	499	24	202	219	280
5	449	495	688	15	171	185	217	25	200	227	365
6	367	396	553	16	117	125	159	26	178	200	299
7	187	205	281	17	204	224	343	27	197	221	298
8	123	133	199	18	185	206	291	28	169	184	248
9	140	146	188	19	163	183	255	29	129	139	221
10	117	123	190	20	325	346	507	30	156	167	234

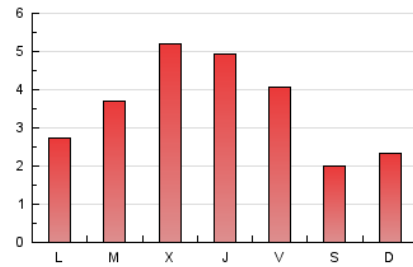
4. Gràfiques (Nacional)

4.1 Per dia de la setmana (promig)

N. únics / Visites (x 100)

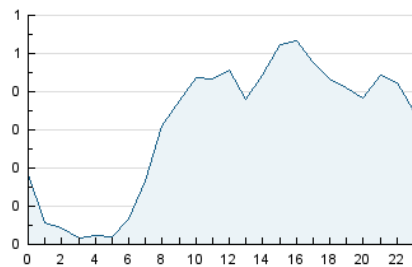


Pàgines (x 100)

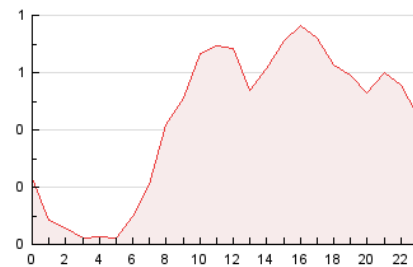


4.2 Per franja horària (promig)

Visites (x 1000)

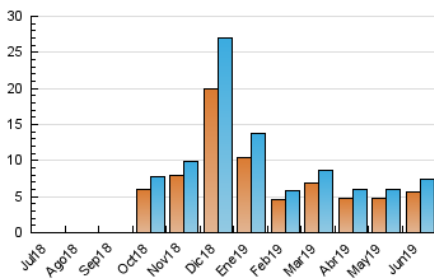


Pàgines (x 1000)

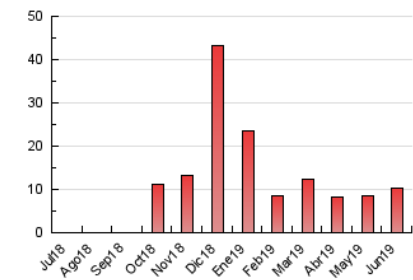


4.3 Per mesos

N. únics / Visites (x 1000)



Pàgines (x 1000)



## 5. Observacions

Este Medio Electrónico de Comunicación ha sido medido por la herramienta Google Analytics de Google

## 6. Definicions bàsiques (Para més informació cal veure Normes Tècniques per al Control dels Mitjans Electrònics de Comunicació)

### Pàgina Vista::

Conjunt de fitxers enviat a un usuari com a resultat d'una petició del mateix rebuda pel servidor. Quan la pàgina està formada per diversos marcs (\*frames), el conjunt dels mateixos tindrà, a l'efecte de \*còmputo, la consideració d'una pàgina unitària.

### Visita:

Una seqüència ininterrompuda de pàgines servides a un usuari vàlid. Si aquest usuari no realitza peticions de pàgines en un període de temps (30 min) la següent petició constituirà l'inici d'una nova visita.

### Navegador Únic:

Total de combinacions úniques d'una adreça IP i un identificador adicional. Els mitjans poden utilitzar cookies o l'Identificador d'Alta de registre.

### Durada Pàgina Vista:

Temps acumulat en segons de totes les pàgines vistes (en visites de dues o més pàgines vistes), dividit pel nombre total de pàgines vistes.

### Durada Visita:

Temps en segons de totes les visites de dues o més pàgines vistes, dividit pel nombre total de dos o més pàgines vistes.

### Tràfic nacional:

Audiència/difusió corresponent a Espanya mesurada sobre la base de les dades de les adreces IP registrades pel sistema de mesurament.

## 7. Opinió

De OJDinteractiva, la divisió de INFORMACIÓN Y CONTROL DE PUBLICACIONES S.A.:

Hem examinat la informació facilitada per l'editor del mitjà electrònic per al període que comprèn la present certificació.

El nostre examen s'ha realitzat d'acord amb les normes i procediments establerts en les Normes Tècniques per al Control dels Mitjans Electrònics de Comunicació.

En la nostra opinió, la present acta presenta raonablement la difusió/audiència registrada per aquest mitjà electrònic.

### ADVERTENCIA:

La feina de OJDinteractiva, la divisió de INFORMACIÓN Y CONTROL DE PUBLICACIONES S.A (INTROL) es limita a la realització de proves per a la revisió de les dades de recompte subministrats per l'editor amb la finalitat d'expressar una opinió sobre la \*razonabilidad d'aquestes dades d'acord amb les Normes Tècniques per al control dels MEC.

Per tant, INTROL no accepta responsabilitat alguna per les inexactituds o errors que puguin existir en les dades de recompte. Tampoc accepta cap responsabilitat per la falsedat en les dades de recompte rebuts de l'editor, ni per altres dades de mesurament que no estan inclosos en l'anàlisi.

Juliol - 2019

OJDinteractiva