



INFORMACION Y CONTROL DE PUBLICACIONES, S.A.

Velázquez, 46, 1º Drcha - Tel. 91 435 00 32 Fax 91 435 96 05 - 28001 - MADRID
 Entença, 218 Entr. 7 - Tel 93 439 24 18 Fax 93 419 25 34 - 08029 - BARCELONA

Título: SURTDECASA.CAT
URL Primaria: http://surtdecasa.cat
Editor: Surtdecasa, SCCL
Domicilio: Av. Port de Caro, 19
Ciudad: 43520 ROQUETES
Teléfono: 977500588
Fax:
E-mail:
Clasificación: Noticias e Información
Sub-Clasificación: Noticias de interés especial



1. Cifras totales y promedios (Nacional e Internacional)

MES - AÑO	NAVEGADORES UNICOS	VISITAS	PAGINAS
Octubre - 2020	71.390	85.820	149.263
PROMEDIO DIARIO	2.589	2.768	4.815
PROMEDIO LUNES-VIERNES	2.358	2.515	4.382
PROMEDIO SABADO-DOMINGO	3.155	3.387	5.873
PAGINAS / VISITAS	1,74		
DURACION MEDIA VISITAS	0:01:27		
DURACION MEDIA PAGINAS	0:01:58		

2. Secciones (Nacional e Internacional)

	PAGINAS	%
HOME	4.211	2.82 %
RESTO	145.052	97.18 %

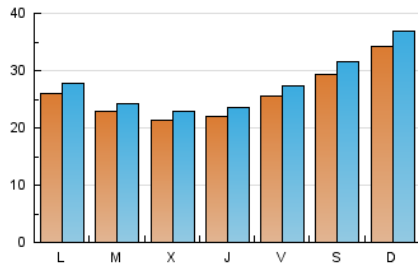
3. Por día del mes (Nacional e Internacional)

Día	N. únicos	Visitas	Páginas	Día	N. únicos	Visitas	Páginas	Día	N. únicos	Visitas	Páginas
1	2.173	2.346	4.414	11	5.088	5.531	10.478	21	2.007	2.176	3.567
2	2.720	2.888	5.680	12	3.602	3.884	6.791	22	2.214	2.365	3.882
3	3.253	3.492	6.574	13	2.548	2.714	4.619	23	2.459	2.591	4.404
4	3.485	3.729	6.778	14	1.876	2.022	3.369	24	2.500	2.678	4.384
5	2.657	2.831	5.002	15	1.861	1.974	3.259	25	2.488	2.652	3.992
6	2.632	2.796	4.955	16	1.958	2.102	3.752	26	2.039	2.162	3.862
7	2.719	2.914	5.308	17	2.501	2.692	4.479	27	1.779	1.890	3.097
8	2.980	3.189	5.882	18	2.660	2.815	4.515	28	1.933	2.047	3.193
9	3.825	4.068	7.665	19	2.062	2.200	3.938	29	1.807	1.902	2.995
10	4.829	5.206	9.441	20	2.156	2.293	3.858	30	1.860	1.985	2.916
								31	1.595	1.686	2.214

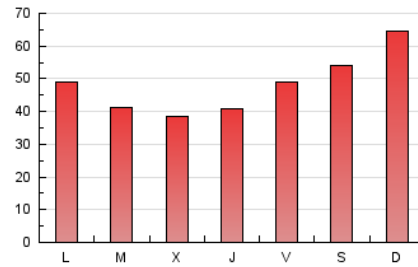
4. Gráficas (Nacional e Internacional)

4.1 Por día de la semana (promedio)

N. únicos / Visitas (x 100)

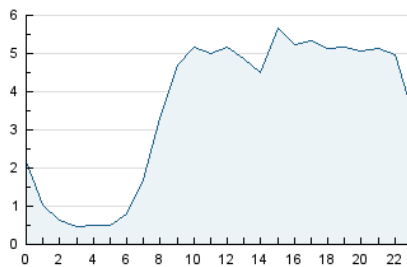


Páginas (x 100)

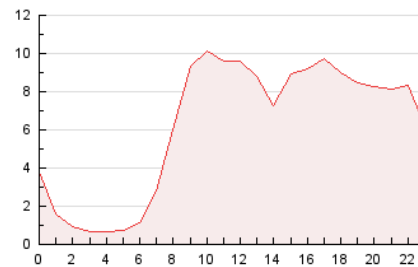


4.2 Por franja horaria (promedio)

Visitas (x 1000)

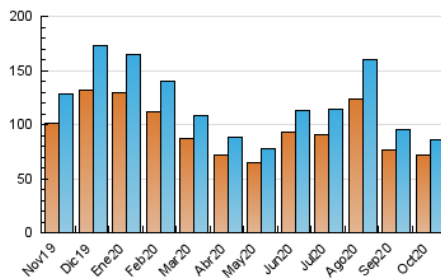


Páginas (x 1000)

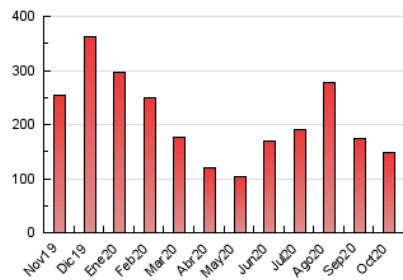


4.3 Por meses

N. únicos / Visitas (x 1000)



Páginas (x 1000)





INFORMACION Y CONTROL DE PUBLICACIONES, S.A.

Velázquez, 46, 1º Drcha - Tel. 91 435 00 32 Fax 91 435 96 05 - 28001 - MADRID
 Entença, 218 Entr. 7 - Tel 93 439 24 18 Fax 93 419 25 34 - 08029 - BARCELONA

Anexo - Tráfico Nacional

Título: SURTDECASA.CAT
URL Primaria: http://surtdecasa.cat
Editor: Surtdecasa, SCCL
Domicilio: Av. Port de Caro, 19
Ciudad: 43520 ROQUETES
Teléfono: 977500588
Fax:
E-mail:
Clasificación: Noticias e Información
Sub-Clasificación: Noticias de interés especial



1. Cifras totales y promedios (Nacional)

MES - AÑO	NAVEGADORES UNICOS	VISITAS	PAGINAS
Octubre - 2020	61.532	75.567	137.041
PROMEDIO DIARIO	2.265	2.438	4.421
PROMEDIO LUNES-VIERNES	2.018	2.170	3.967
PROMEDIO SABADO-DOMINGO	2.867	3.092	5.530
PAGINAS / VISITAS	1,81		
DURACION MEDIA VISITAS	0:01:36		
DURACION MEDIA PAGINAS	0:01:57		

2. Secciones (Nacional)

	PAGINAS	%
HOME	4.032	2.94 %
RESTO	133.009	97.06 %

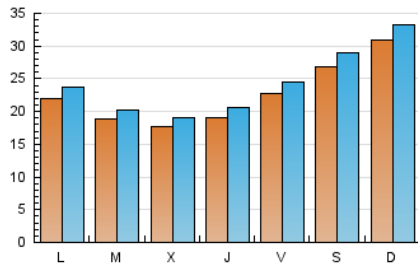
3. Por día del mes (Nacional)

Día	N. únicos	Visitas	Páginas	Día	N. únicos	Visitas	Páginas	Día	N. únicos	Visitas	Páginas
1	2.079	2.249	4.274	11	4.770	5.200	10.104	21	1.625	1.787	3.111
2	2.647	2.813	5.599	12	3.197	3.472	6.287	22	1.857	2.004	3.463
3	3.160	3.397	6.456	13	2.145	2.300	4.107	23	2.078	2.207	3.946
4	3.216	3.455	6.454	14	1.520	1.662	2.934	24	2.170	2.342	4.004
5	2.297	2.467	4.563	15	1.537	1.644	2.857	25	2.130	2.283	3.572
6	2.245	2.398	4.482	16	1.661	1.800	3.383	26	1.657	1.773	3.361
7	2.304	2.492	4.796	17	2.222	2.403	4.135	27	1.445	1.548	2.696
8	2.594	2.797	5.431	18	2.246	2.395	4.013	28	1.590	1.696	2.738
9	3.438	3.676	7.210	19	1.660	1.786	3.436	29	1.486	1.578	2.613
10	4.481	4.853	9.035	20	1.745	1.875	3.359	30	1.594	1.717	2.621
								31	1.412	1.498	2.001

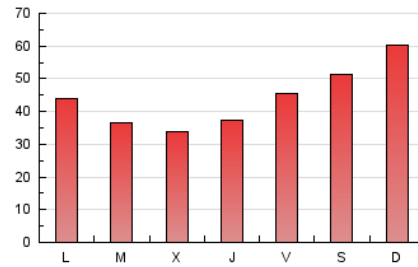
4. Gráficas (Nacional)

4.1 Por día de la semana (promedio)

N. únicos / Visitas (x 100)

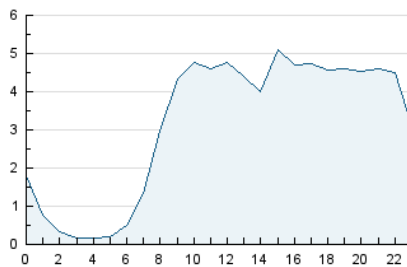


Páginas (x 100)

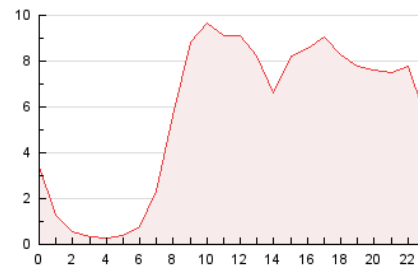


4.2 Por franja horaria (promedio)

Visitas (x 1000)

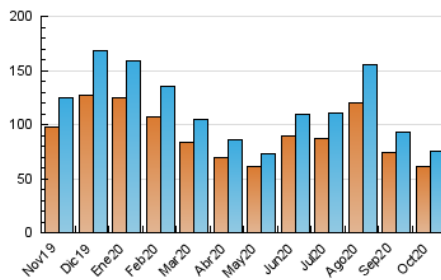


Páginas (x 1000)

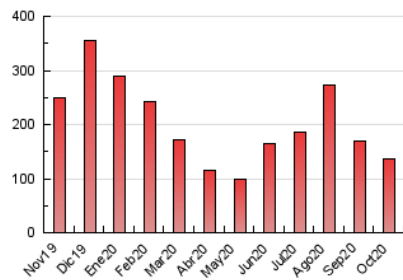


4.3 Por meses

N. únicos / Visitas (x 1000)



Páginas (x 1000)



5. Observaciones

Este Medio Electrónico de Comunicación ha sido medido por la herramienta Google Analytics de Google

6. Definiciones básicas (Para más información ver Normas Técnicas para el Control de los Medios Electrónicos de Comunicación)

Página Vista:

Conjunto de ficheros enviado a un usuario como resultado de una petición del mismo recibida por el servidor. Cuando la página está formada por varios marcos (frames), el conjunto de los mismos tendrá, a efectos de cómputo, la consideración de una página unitaria.

Visita:

Una secuencia ininterrumpida de páginas servidas a un usuario válido. Si dicho usuario no realiza peticiones de páginas en un periodo de tiempo (30 min) la siguiente petición constituirá el inicio de una nueva visita.

Navegador Único:

Total de combinaciones únicas de una dirección IP y un identificador adicional. Los medios pueden utilizar cookies o el Identificador de Alta de registro.

Duración Página Vista:

Tiempo acumulado en segundos de todas las páginas vistas (en visitas de dos o más páginas vistas), dividido por el número total de páginas vistas.

Duración Visita:

Tiempo en segundos de todas las visitas de dos o más páginas vistas, dividido por el número total de visitas de dos o más páginas vistas.

Tráfico nacional:

Audiencia/difusión correspondiente a España medida en base a los datos de las direcciones IP registradas por el sistema de medición.

7. Opinión

De OJDinteractiva, la división de INFORMACIÓN Y CONTROL DE PUBLICACIONES S.A.:

Hemos examinado la información facilitada por el editor del medio electrónico para el periodo que comprende la presente certificación.

Nuestro examen se ha realizado de acuerdo con las normas y procedimientos establecidos en las Normas Técnicas para el Control de los Medios Electrónicos de Comunicación.

En nuestra opinión, la presente acta presenta razonablemente la difusión/audiencia registrada por este medio electrónico.

ADVERTENCIA:

El trabajo de OJDinteractiva, la división de INFORMACIÓN Y CONTROL DE PUBLICACIONES S.A (INTROL) se limita a la realización de pruebas para la revisión de los datos de recuento suministrados por el editor con la finalidad de expresar una opinión sobre la razonabilidad de dichos datos de acuerdo con las Normas Técnicas para el control de los MEC.

Por tanto, INTROL no acepta responsabilidad alguna por las inexactitudes o errores que puedan existir en los datos de recuento. Tampoco acepta ninguna responsabilidad por la falsedad en los datos de recuento recibidos del editor, ni por otros datos de medición que no están incluidos en el análisis.

Noviembre - 2020

OJDinteractiva