



## INFORMACION Y CONTROL DE PUBLICACIONES, S.A.

Velázquez, 46, 1º Drcha - Tel. 91 435 00 32 Fax 91 435 96 05 - 28001 - MADRID  
Av. Diagonal 497, 5a planta - Tel 93 439 24 18 Fax 93 419 25 34 - 08029 - BARCELONA

**Título:** SURTDECASA.CAT  
**URL Primaria:** http://surtdecasa.cat  
**Editor:** Surtdecasa, SCCL  
**Domicilio:** Av. Port de Caro, 19  
**Ciudad:** 43520 ROQUETES  
**Teléfono:** 977500588  
**Fax:**  
**E-mail:**  
**Clasificación:** Noticias e Información  
**Sub-Clasificación:** Noticias de interés especial



### 1. Cifras totales y promedios (Nacional e Internacional)

MES - AÑO	NAVEGADORES UNICOS	VISITAS	PAGINAS
Junio - 2022	159.994	216.703	422.379
<b>PROMEDIO DIARIO</b>	<b>6.560</b>	<b>7.223</b>	<b>14.079</b>
<b>PROMEDIO LUNES-VIERNES</b>	6.142	6.735	12.972
<b>PROMEDIO SABADO-DOMINGO</b>	7.711	8.566	17.124
<b>PAGINAS / VISITAS</b>	1,95		
<b>DURACION MEDIA VISITAS</b>	0:01:31		
<b>DURACION MEDIA PAGINAS</b>	0:01:36		

### 2. Secciones (Nacional e Internacional)

	PAGINAS	%
<b>HOME</b>	10.244	2.43 %
<b>RESTO</b>	412.135	97.57 %

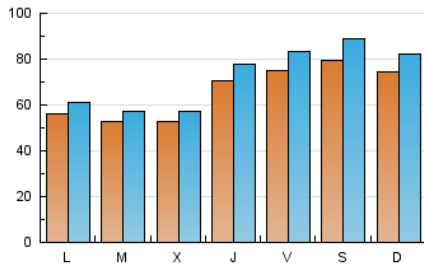
### 3. Por día del mes (Nacional e Internacional)

Día	N. únicos	Visitas	Páginas	Día	N. únicos	Visitas	Páginas	Día	N. únicos	Visitas	Páginas
1	4.119	4.499	9.338	11	7.137	8.054	16.145	21	6.696	7.291	13.584
2	4.481	4.886	10.363	12	6.463	7.201	14.091	22	7.954	8.673	16.260
3	5.909	6.536	14.362	13	4.668	5.072	9.611	23	15.338	17.127	28.536
4	7.852	8.809	18.126	14	4.356	4.716	9.007	24	12.974	14.521	29.000
5	7.801	8.749	18.699	15	4.399	4.812	9.195	25	10.315	11.471	22.170
6	5.834	6.380	12.728	16	4.621	5.030	9.684	26	8.725	9.600	18.282
7	4.325	4.721	9.061	17	5.259	5.695	11.432	27	5.546	6.051	11.415
8	4.114	4.467	8.498	18	6.575	7.212	15.194	28	5.720	6.233	11.661
9	4.486	4.903	9.352	19	6.820	7.431	14.284	29	5.798	6.275	11.995
10	5.938	6.552	13.036	20	6.358	6.885	12.801	30	6.230	6.851	14.469

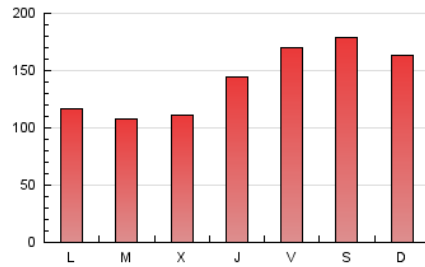
#### 4. Gráficas (Nacional e Internacional)

##### 4.1 Por día de la semana (promedio)

N. únicos / Visitas (x 100)

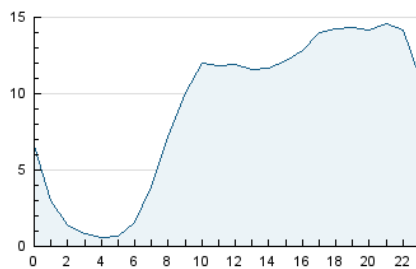


Páginas (x 100)

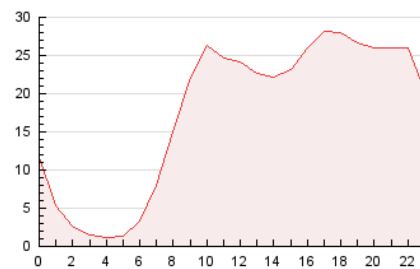


##### 4.2 Por franja horaria (promedio)

Visitas\_ (x 1000)

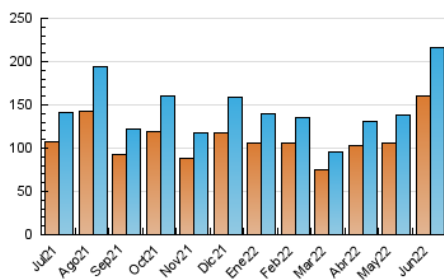


Páginas (x 1000)

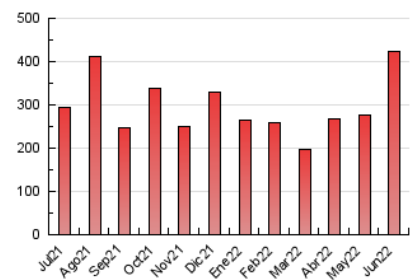


##### 4.3 Por meses

N. únicos / Visitas (x 1000)



Páginas (x 1000)





## INFORMACION Y CONTROL DE PUBLICACIONES, S.A.

Velázquez, 46, 1º Drcha - Tel. 91 435 00 32 Fax 91 435 96 05 - 28001 - MADRID  
Av. Diagonal 497, 5a planta - Tel 93 439 24 18 Fax 93 419 25 34 - 08029 - BARCELONA

### Anexo - Tráfico Nacional

**Título:** SURTDECASA.CAT  
**URL Primaria:** http://surtdecasa.cat  
**Editor:** Surtdecasa, SCCL  
**Domicilio:** Av. Port de Caro, 19  
**Ciudad:** 43520 ROQUETES  
**Teléfono:** 977500588  
**Fax:**  
**E-mail:**  
**Clasificación:** Noticias e Información  
**Sub-Clasificación:** Noticias de interés especial



#### 1. Cifras totales y promedios (Nacional)

MES - AÑO	NAVEGADORES UNICOS	VISITAS	PAGINAS
Junio - 2022	154.565	210.361	411.953
<b>PROMEDIO DIARIO</b>	<b>6.357</b>	<b>7.012</b>	<b>13.732</b>
<b>PROMEDIO LUNES-VIERNES</b>	<b>5.923</b>	<b>6.509</b>	<b>12.599</b>
<b>PROMEDIO SABADO-DOMINGO</b>	<b>7.551</b>	<b>8.396</b>	<b>16.846</b>
<b>PAGINAS / VISITAS</b>	<b>1,96</b>		
<b>DURACION MEDIA VISITAS</b>	<b>0:01:32</b>		
<b>DURACION MEDIA PAGINAS</b>	<b>0:01:36</b>		

#### 2. Secciones (Nacional)

	PAGINAS	%
<b>HOME</b>	7.642	1.86 %
<b>RESTO</b>	404.311	98.14 %

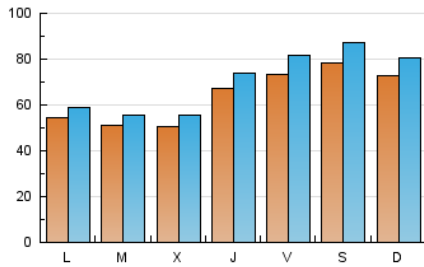
#### 3. Por día del mes (Nacional)

Día	N. únicos	Visitas	Páginas	Día	N. únicos	Visitas	Páginas	Día	N. únicos	Visitas	Páginas
1	3.959	4.330	9.105	11	7.002	7.913	15.890	21	6.487	7.074	13.284
2	4.346	4.737	10.175	12	6.294	7.023	13.848	22	7.495	8.437	15.918
3	5.781	6.393	14.164	13	4.508	4.909	9.385	23	14.949	16.689	27.883
4	7.714	8.658	17.914	14	4.226	4.576	8.819	24	12.775	14.312	28.668
5	7.639	8.580	18.458	15	4.225	4.626	8.905	25	10.159	11.310	21.900
6	5.664	6.205	12.498	16	4.461	4.860	9.423	26	8.546	9.405	17.983
7	4.190	4.581	8.880	17	5.057	5.482	11.143	27	5.389	5.885	11.190
8	3.957	4.300	8.265	18	6.435	7.058	14.883	28	5.547	6.046	11.425
9	4.338	4.740	9.151	19	6.618	7.221	13.892	29	5.598	6.057	11.682
10	5.789	6.398	12.852	20	6.124	6.637	12.453	30	5.445	5.919	11.917

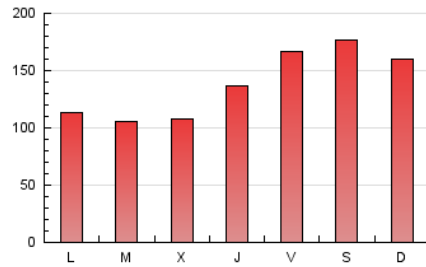
#### 4. Gráficas (Nacional)

##### 4.1 Por día de la semana (promedio)

N. únicos / Visitas (x 100)

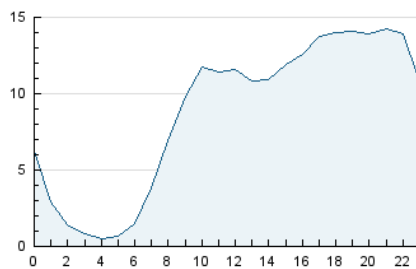


Páginas (x 100)

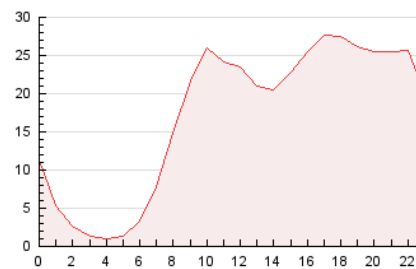


##### 4.2 Por franja horaria (promedio)

Visitas\_ (x 1000)

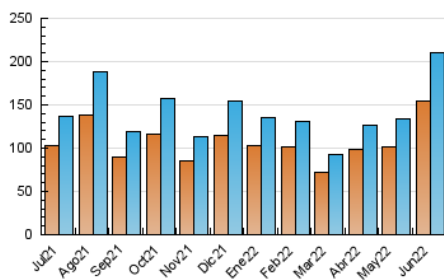


Páginas (x 1000)

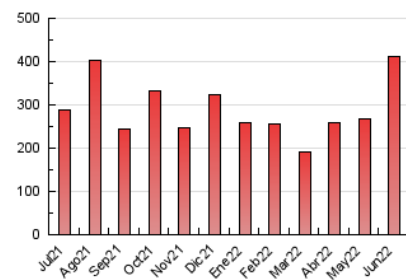


##### 4.3 Por meses

N. únicos / Visitas (x 1000)



Páginas (x 1000)



## 5. Observaciones

Este Medio Electrónico de Comunicación ha sido medido por la herramienta Google Analytics de Google

## 6. Definiciones básicas (Para más información ver Normas Técnicas para el Control de los Medios Electrónicos de Comunicación)

### Página Vista:

Conjunto de ficheros enviado a un usuario como resultado de una petición del mismo recibida por el servidor. Cuando la página está formada por varios marcos (frames), el conjunto de los mismos tendrá, a efectos de cómputo, la consideración de una página unitaria.

### Visita:

Una secuencia ininterrumpida de páginas servidas a un usuario válido. Si dicho usuario no realiza peticiones de páginas en un periodo de tiempo (30 min) la siguiente petición constituirá el inicio de una nueva visita.

### Navegador Único:

Total de combinaciones únicas de una dirección IP y un identificador adicional. Los medios pueden utilizar cookies o el Identificador de Alta de registro.

### Duración Página Vista:

Tiempo acumulado en segundos de todas las páginas vistas (en visitas de dos o más páginas vistas), dividido por el número total de páginas vistas.

### Duración Visita:

Tiempo en segundos de todas las visitas de dos o más páginas vistas, dividido por el número total de visitas de dos o más páginas vistas.

### Tráfico nacional:

Audiencia/difusión correspondiente a España medida en base a los datos de las direcciones IP registradas por el sistema de medición.

## 7. Opinión

De OJDinteractiva, la división de INFORMACIÓN Y CONTROL DE PUBLICACIONES S.A.:

Hemos examinado la información facilitada por el editor del medio electrónico para el periodo que comprende la presente certificación.

Nuestro examen se ha realizado de acuerdo con las normas y procedimientos establecidos en las Normas Técnicas para el Control de los Medios Electrónicos de Comunicación.

En nuestra opinión, la presente acta presenta razonablemente la difusión/audiencia registrada por este medio electrónico.

### ADVERTENCIA:

El trabajo de OJDinteractiva, la división de INFORMACIÓN Y CONTROL DE PUBLICACIONES S.A (INTROL) se limita a la realización de pruebas para la revisión de los datos de recuento suministrados por el editor con la finalidad de expresar una opinión sobre la razonabilidad de dichos datos de acuerdo con las Normas Técnicas para el control de los MEC. Por tanto, INTROL no acepta responsabilidad alguna por las inexactitudes o errores que puedan existir en los datos de recuento. Tampoco acepta ninguna responsabilidad por la falsedad en los datos de recuento recibidos del editor, ni por otros datos de medición que no están incluidos en el análisis.

Julio - 2022

OJDinteractiva