



## INFORMACION Y CONTROL DE PUBLICACIONES, S.A.

Velázquez, 46, 1º Drcha - Tel. 91 435 00 32 Fax 91 435 96 05 - 28001 - MADRID  
Av. Diagonal 497, 5a planta - Tel 93 439 24 18 Fax 93 419 25 34 - 08029 - BARCELONA

**Título:** SURTDECASA.CAT  
**URL Primaria:** http://surtdecasa.cat  
**Editor:** Surtdecasa, SCCL  
**Domicilio:** Av. Port de Caro, 19  
**Ciudad:** 43520 ROQUETES  
**Teléfono:** 977500588  
**Fax:**  
**E-mail:**  
**Clasificación:** Noticias e Información  
**Sub-Clasificación:** Noticias de interés especial



### 1. Cifras totales y promedios (Nacional e Internacional)

MES - AÑO	NAVEGADORES UNICOS	VISITAS	PAGINAS
Mayo - 2022	106.414	138.793	275.125
<b>PROMEDIO DIARIO</b>	<b>4.110</b>	<b>4.477</b>	<b>8.875</b>
<b>PROMEDIO LUNES-VIERNES</b>	3.725	4.037	7.917
<b>PROMEDIO SABADO-DOMINGO</b>	5.050	5.553	11.216
<b>PAGINAS / VISITAS</b>	1,98		
<b>DURACION MEDIA VISITAS</b>	0:01:34		
<b>DURACION MEDIA PAGINAS</b>	0:01:35		

### 2. Secciones (Nacional e Internacional)

	PAGINAS	%
<b>HOME</b>	7.655	2.78 %
<b>RESTO</b>	267.470	97.22 %

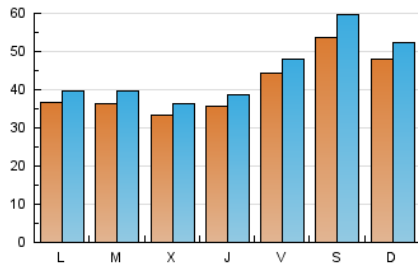
### 3. Por día del mes (Nacional e Internacional)

Día	N. únicos	Visitas	Páginas	Día	N. únicos	Visitas	Páginas	Día	N. únicos	Visitas	Páginas
1	4.926	5.358	9.975	11	3.567	3.838	6.829	21	4.784	5.274	11.044
2	4.352	4.804	8.488	12	3.674	3.962	7.645	22	4.608	5.041	10.393
3	3.920	4.291	7.827	13	4.727	5.143	10.388	23	3.273	3.534	6.599
4	3.432	3.763	7.201	14	6.034	6.717	12.773	24	3.569	3.867	7.661
5	3.636	3.922	7.717	15	4.662	5.079	10.086	25	3.199	3.467	6.913
6	4.353	4.706	9.902	16	3.303	3.520	6.516	26	3.628	3.954	8.365
7	5.068	5.538	11.520	17	3.202	3.408	6.680	27	4.540	4.904	11.094
8	4.601	5.010	9.559	18	3.181	3.433	6.814	28	5.641	6.327	13.686
9	3.546	3.827	6.662	19	3.381	3.667	7.098	29	5.128	5.633	11.911
10	3.667	3.983	7.035	20	4.105	4.481	10.239	30	3.801	4.115	8.072
								31	3.892	4.227	8.433

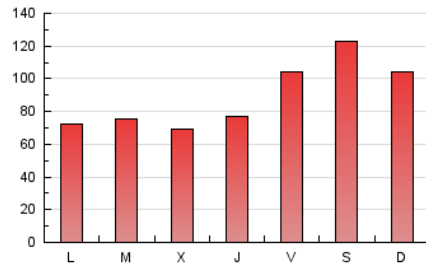
4. Gráficas (Nacional e Internacional)

4.1 Por día de la semana (promedio)

N. únicos / Visitas (x 100)

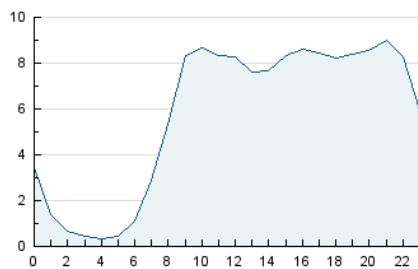


Páginas (x 100)

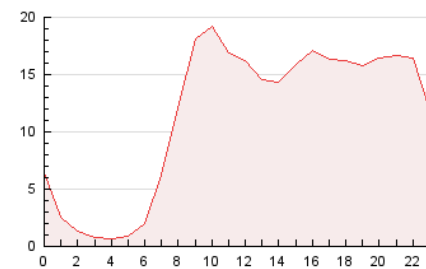


4.2 Por franja horaria (promedio)

Visitas\_ (x 1000)

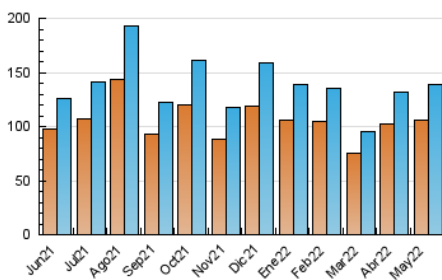


Páginas (x 1000)

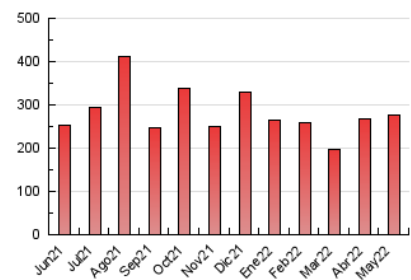


4.3 Por meses

N. únicos / Visitas (x 1000)



Páginas (x 1000)





## INFORMACION Y CONTROL DE PUBLICACIONES, S.A.

Velázquez, 46, 1º Drcha - Tel. 91 435 00 32 Fax 91 435 96 05 - 28001 - MADRID  
Av. Diagonal 497, 5a planta - Tel 93 439 24 18 Fax 93 419 25 34 - 08029 - BARCELONA

### Anexo - Tráfico Nacional

**Título:** SURTDECASA.CAT  
**URL Primaria:** http://surtdecasa.cat  
**Editor:** Surtdecasa, SCCL  
**Domicilio:** Av. Port de Caro, 19  
**Ciudad:** 43520 ROQUETES  
**Teléfono:** 977500588  
**Fax:**  
**E-mail:**  
**Clasificación:** Noticias e Información  
**Sub-Clasificación:** Noticias de interés especial



#### 1. Cifras totales y promedios (Nacional)

MES - AÑO	NAVEGADORES UNICOS	VISITAS	PAGINAS
Mayo - 2022	101.884	133.662	268.000
<b>PROMEDIO DIARIO</b>	<b>3.955</b>	<b>4.312</b>	<b>8.645</b>
<b>PROMEDIO LUNES-VIERNES</b>	<b>3.565</b>	<b>3.865</b>	<b>7.674</b>
<b>PROMEDIO SABADO-DOMINGO</b>	<b>4.909</b>	<b>5.405</b>	<b>11.019</b>
<b>PAGINAS / VISITAS</b>	<b>2,01</b>		
<b>DURACION MEDIA VISITAS</b>	<b>0:01:36</b>		
<b>DURACION MEDIA PAGINAS</b>	<b>0:01:35</b>		

#### 2. Secciones (Nacional)

	PAGINAS	%
<b>HOME</b>	6.234	2.33 %
<b>RESTO</b>	261.766	97.67 %

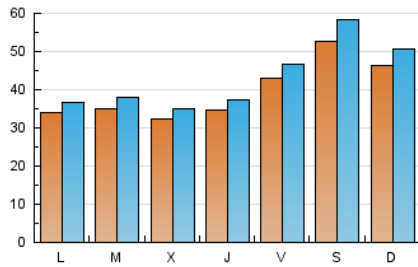
#### 3. Por día del mes (Nacional)

Día	N. únicos	Visitas	Páginas	Día	N. únicos	Visitas	Páginas	Día	N. únicos	Visitas	Páginas
1	4.756	5.183	9.761	11	3.455	3.717	6.642	21	4.671	5.152	10.850
2	3.628	3.955	7.107	12	3.555	3.835	7.481	22	4.462	4.883	10.194
3	3.751	4.112	7.576	13	4.581	4.991	10.147	23	3.138	3.394	6.393
4	3.292	3.614	7.004	14	5.911	6.585	12.576	24	3.439	3.732	7.496
5	3.515	3.793	7.560	15	4.515	4.929	9.864	25	3.102	3.365	6.785
6	4.217	4.557	9.695	16	3.164	3.379	6.352	26	3.512	3.829	8.197
7	4.942	5.407	11.358	17	3.072	3.272	6.511	27	4.382	4.738	10.847
8	4.477	4.885	9.407	18	3.069	3.314	6.660	28	5.479	6.153	13.459
9	3.407	3.685	6.493	19	3.254	3.524	6.896	29	4.969	5.466	11.698
10	3.554	3.866	6.868	20	3.965	4.327	10.032	30	3.633	3.942	7.856
								31	3.753	4.078	8.235

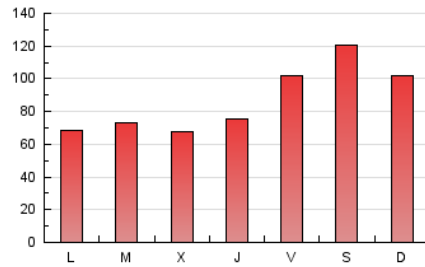
#### 4. Gráficas (Nacional)

##### 4.1 Por día de la semana (promedio)

N. únicos / Visitas (x 100)

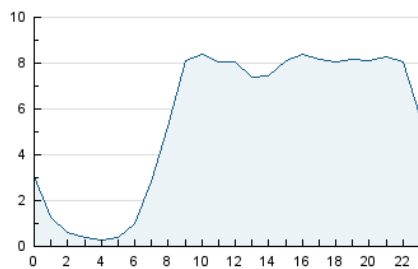


Páginas (x 100)

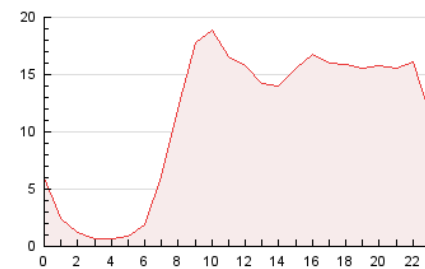


##### 4.2 Por franja horaria (promedio)

Visitas\_ (x 1000)

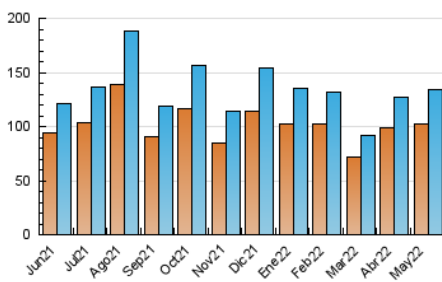


Páginas (x 1000)

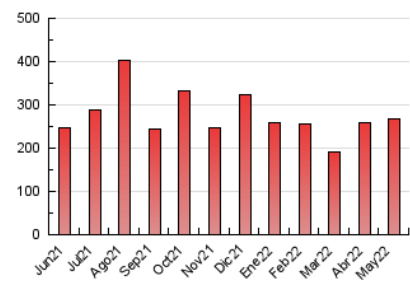


##### 4.3 Por meses

N. únicos / Visitas (x 1000)



Páginas (x 1000)



## 5. Observaciones

Este Medio Electrónico de Comunicación ha sido medido por la herramienta Google Analytics de Google

## 6. Definiciones básicas (Para más información ver Normas Técnicas para el Control de los Medios Electrónicos de Comunicación)

### Página Vista:

Conjunto de ficheros enviado a un usuario como resultado de una petición del mismo recibida por el servidor. Cuando la página está formada por varios marcos (frames), el conjunto de los mismos tendrá, a efectos de cómputo, la consideración de una página unitaria.

### Visita:

Una secuencia ininterrumpida de páginas servidas a un usuario válido. Si dicho usuario no realiza peticiones de páginas en un periodo de tiempo (30 min) la siguiente petición constituirá el inicio de una nueva visita.

### Navegador Único:

Total de combinaciones únicas de una dirección IP y un identificador adicional. Los medios pueden utilizar cookies o el Identificador de Alta de registro.

### Duración Página Vista:

Tiempo acumulado en segundos de todas las páginas vistas (en visitas de dos o más páginas vistas), dividido por el número total de páginas vistas.

### Duración Visita:

Tiempo en segundos de todas las visitas de dos o más páginas vistas, dividido por el número total de visitas de dos o más páginas vistas.

### Tráfico nacional:

Audiencia/difusión correspondiente a España medida en base a los datos de las direcciones IP registradas por el sistema de medición.

## 7. Opinión

De OJDinteractiva, la división de INFORMACIÓN Y CONTROL DE PUBLICACIONES S.A.:

Hemos examinado la información facilitada por el editor del medio electrónico para el periodo que comprende la presente certificación.

Nuestro examen se ha realizado de acuerdo con las normas y procedimientos establecidos en las Normas Técnicas para el Control de los Medios Electrónicos de Comunicación.

En nuestra opinión, la presente acta presenta razonablemente la difusión/audiencia registrada por este medio electrónico.

### ADVERTENCIA:

El trabajo de OJDinteractiva, la división de INFORMACIÓN Y CONTROL DE PUBLICACIONES S.A (INTROL) se limita a la realización de pruebas para la revisión de los datos de recuento suministrados por el editor con la finalidad de expresar una opinión sobre la razonabilidad de dichos datos de acuerdo con las Normas Técnicas para el control de los MEC. Por tanto, INTROL no acepta responsabilidad alguna por las inexactitudes o errores que puedan existir en los datos de recuento. Tampoco acepta ninguna responsabilidad por la falsedad en los datos de recuento recibidos del editor, ni por otros datos de medición que no están incluidos en el análisis.

Junio - 2022

OJDinteractiva