



## INFORMACION Y CONTROL DE PUBLICACIONES, S.A.

Velázquez, 46, 1º Drcha - Tel. 91 435 00 32 Fax 91 435 96 05 - 28001 - MADRID  
Av. Diagonal 497, 5a planta - Tel 93 439 24 18 Fax 93 419 25 34 - 08029 - BARCELONA

**Título:** SURTDECASA.CAT  
**URL Primaria:** http://surtdecasa.cat  
**Editor:** Surtdecasa, SCCL  
**Domicilio:** Av. Port de Caro, 19  
**Ciudad:** 43520 ROQUETES  
**Teléfono:** 977500588  
**Fax:**  
**E-mail:**  
**Clasificación:** Noticias e Información  
**Sub-Clasificación:** Noticias de interés especial



### 1. Cifras totales y promedios (Nacional e Internacional)

MES - AÑO	NAVEGADORES UNICOS	VISITAS	PAGINAS
Abril - 2022	102.479	131.449	266.187
<b>PROMEDIO DIARIO</b>	<b>4.036</b>	<b>4.382</b>	<b>8.873</b>
<b>PROMEDIO LUNES-VIERNES</b>	3.697	3.996	8.096
<b>PROMEDIO SABADO-DOMINGO</b>	4.827	5.281	10.686
<b>PAGINAS / VISITAS</b>	2,03		
<b>DURACION MEDIA VISITAS</b>	0:01:33		
<b>DURACION MEDIA PAGINAS</b>	0:01:31		

### 2. Secciones (Nacional e Internacional)

	PAGINAS	%
<b>HOME</b>	7.029	2.64 %
<b>RESTO</b>	259.158	97.36 %

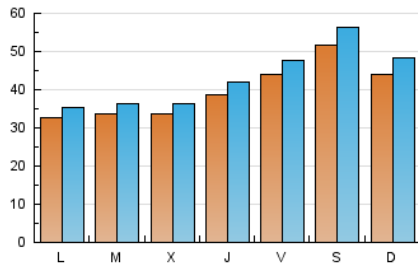
### 3. Por día del mes (Nacional e Internacional)

Día	N. únicos	Visitas	Páginas	Día	N. únicos	Visitas	Páginas	Día	N. únicos	Visitas	Páginas
1	3.447	3.719	8.129	11	3.290	3.547	7.919	21	3.464	3.717	7.095
2	4.857	5.384	11.186	12	4.007	4.373	10.074	22	4.309	4.616	8.468
3	3.956	4.303	8.780	13	4.279	4.645	10.533	23	5.847	6.377	11.031
4	2.845	3.065	6.001	14	5.254	5.738	13.204	24	4.389	4.881	9.832
5	2.720	2.916	6.025	15	6.520	7.168	15.279	25	3.464	3.714	6.569
6	2.699	2.906	5.969	16	5.039	5.521	11.450	26	3.217	3.422	6.247
7	2.912	3.142	6.543	17	4.685	5.085	10.159	27	3.364	3.602	6.677
8	3.183	3.436	7.947	18	3.512	3.818	6.732	28	3.852	4.185	7.668
9	4.465	4.840	11.203	19	3.562	3.832	6.800	29	4.560	4.963	9.984
10	4.629	5.049	10.906	20	3.177	3.394	6.154	30	5.576	6.091	11.623

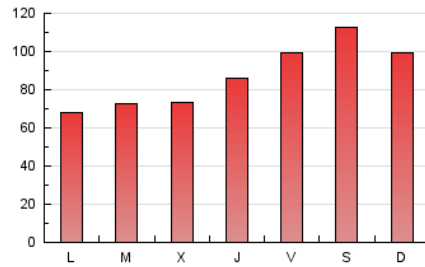
4. Gráficas (Nacional e Internacional)

4.1 Por día de la semana (promedio)

N. únicos / Visitas (x 100)

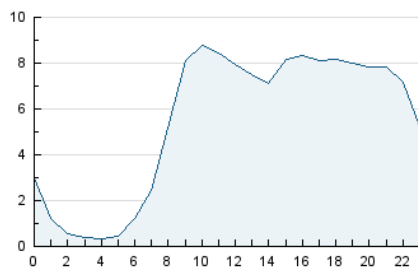


Páginas (x 100)

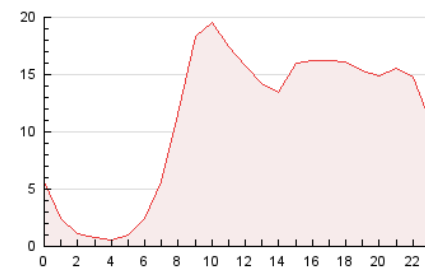


4.2 Por franja horaria (promedio)

Visitas\_ (x 1000)

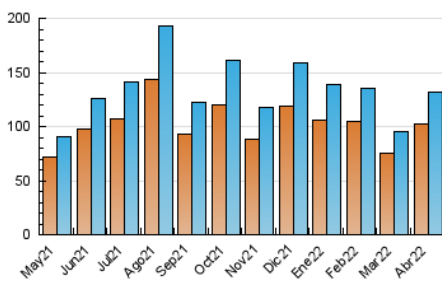


Páginas (x 1000)

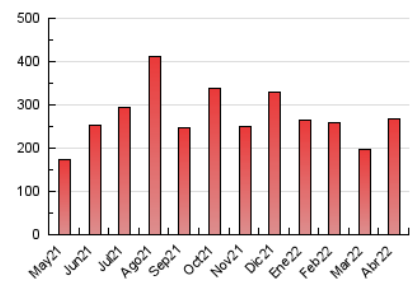


4.3 Por meses

N. únicos / Visitas (x 1000)



Páginas (x 1000)





## INFORMACION Y CONTROL DE PUBLICACIONES, S.A.

Velázquez, 46, 1º Drcha - Tel. 91 435 00 32 Fax 91 435 96 05 - 28001 - MADRID  
Av. Diagonal 497, 5a planta - Tel 93 439 24 18 Fax 93 419 25 34 - 08029 - BARCELONA

### Anexo - Tráfico Nacional

**Título:** SURTDECASA.CAT  
**URL Primaria:** http://surtdecasa.cat  
**Editor:** Surtdecasa, SCCL  
**Domicilio:** Av. Port de Caro, 19  
**Ciudad:** 43520 ROQUETES  
**Teléfono:** 977500588  
**Fax:**  
**E-mail:**  
**Clasificación:** Noticias e Información  
**Sub-Clasificación:** Noticias de interés especial



#### 1. Cifras totales y promedios (Nacional)

MES - AÑO	NAVEGADORES UNICOS	VISITAS	PAGINAS
Abril - 2022	98.315	126.745	259.915
<b>PROMEDIO DIARIO</b>	<b>3.891</b>	<b>4.225</b>	<b>8.664</b>
<b>PROMEDIO LUNES-VIERNES</b>	<b>3.549</b>	<b>3.837</b>	<b>7.879</b>
<b>PROMEDIO SABADO-DOMINGO</b>	<b>4.691</b>	<b>5.129</b>	<b>10.496</b>
<b>PAGINAS / VISITAS</b>	<b>2,05</b>		
<b>DURACION MEDIA VISITAS</b>	<b>0:01:35</b>		
<b>DURACION MEDIA PAGINAS</b>	<b>0:01:31</b>		

#### 2. Secciones (Nacional)

	PAGINAS	%
<b>HOME</b>	6.034	2.32 %
<b>RESTO</b>	253.881	97.68 %

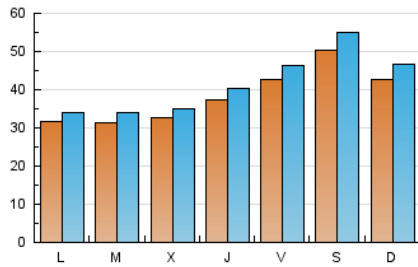
#### 3. Por día del mes (Nacional)

Día	N. únicos	Visitas	Páginas	Día	N. únicos	Visitas	Páginas	Día	N. únicos	Visitas	Páginas
1	3.324	3.581	7.949	11	3.150	3.399	7.678	21	3.316	3.563	6.905
2	4.742	5.260	11.006	12	3.875	4.229	9.891	22	4.172	4.470	8.300
3	3.810	4.148	8.571	13	4.117	4.472	10.258	23	5.720	6.241	10.845
4	2.699	2.912	5.815	14	5.101	5.565	13.000	24	4.320	4.731	9.661
5	2.605	2.793	5.849	15	6.331	6.968	15.084	25	3.357	3.604	6.406
6	2.605	2.804	5.806	16	4.847	5.324	11.290	26	3.025	3.228	6.019
7	2.783	3.001	6.337	17	4.488	4.881	9.929	27	3.256	3.487	6.536
8	3.088	3.338	7.795	18	3.396	3.697	6.611	28	3.739	4.061	7.513
9	4.351	4.718	11.032	19	3.082	3.314	5.871	29	4.434	4.821	9.809
10	4.504	4.918	10.713	20	3.068	3.280	6.019	30	5.433	5.937	11.417

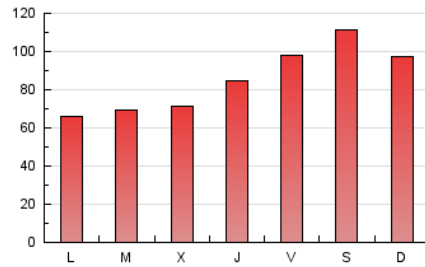
#### 4. Gráficas (Nacional)

##### 4.1 Por día de la semana (promedio)

N. únicos / Visitas (x 100)

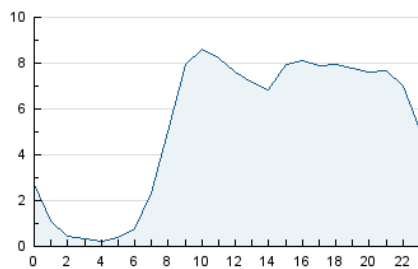


Páginas (x 100)

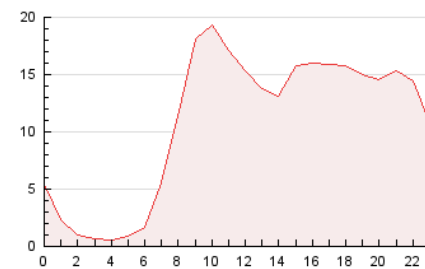


##### 4.2 Por franja horaria (promedio)

Visitas\_ (x 1000)

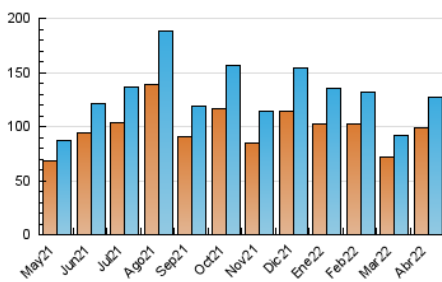


Páginas (x 1000)

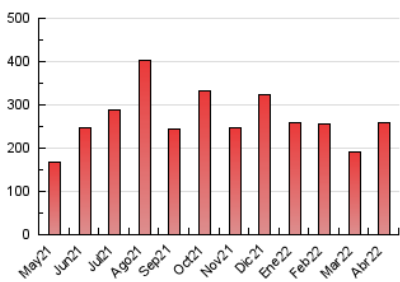


##### 4.3 Por meses

N. únicos / Visitas (x 1000)



Páginas (x 1000)



## 5. Observaciones

Este Medio Electrónico de Comunicación ha sido medido por la herramienta Google Analytics de Google

## 6. Definiciones básicas (Para más información ver Normas Técnicas para el Control de los Medios Electrónicos de Comunicación)

### Página Vista:

Conjunto de ficheros enviado a un usuario como resultado de una petición del mismo recibida por el servidor. Cuando la página está formada por varios marcos (frames), el conjunto de los mismos tendrá, a efectos de cómputo, la consideración de una página unitaria.

### Visita:

Una secuencia ininterrumpida de páginas servidas a un usuario válido. Si dicho usuario no realiza peticiones de páginas en un periodo de tiempo (30 min) la siguiente petición constituirá el inicio de una nueva visita.

### Navegador Único:

Total de combinaciones únicas de una dirección IP y un identificador adicional. Los medios pueden utilizar cookies o el Identificador de Alta de registro.

### Duración Página Vista:

Tiempo acumulado en segundos de todas las páginas vistas (en visitas de dos o más páginas vistas), dividido por el número total de páginas vistas.

### Duración Visita:

Tiempo en segundos de todas las visitas de dos o más páginas vistas, dividido por el número total de visitas de dos o más páginas vistas.

### Tráfico nacional:

Audiencia/difusión correspondiente a España medida en base a los datos de las direcciones IP registradas por el sistema de medición.

## 7. Opinión

De OJDinteractiva, la división de INFORMACIÓN Y CONTROL DE PUBLICACIONES S.A.:

Hemos examinado la información facilitada por el editor del medio electrónico para el periodo que comprende la presente certificación.

Nuestro examen se ha realizado de acuerdo con las normas y procedimientos establecidos en las Normas Técnicas para el Control de los Medios Electrónicos de Comunicación.

En nuestra opinión, la presente acta presenta razonablemente la difusión/audiencia registrada por este medio electrónico.

### ADVERTENCIA:

El trabajo de OJDinteractiva, la división de INFORMACIÓN Y CONTROL DE PUBLICACIONES S.A (INTROL) se limita a la realización de pruebas para la revisión de los datos de recuento suministrados por el editor con la finalidad de expresar una opinión sobre la razonabilidad de dichos datos de acuerdo con las Normas Técnicas para el control de los MEC. Por tanto, INTROL no acepta responsabilidad alguna por las inexactitudes o errores que puedan existir en los datos de recuento. Tampoco acepta ninguna responsabilidad por la falsedad en los datos de recuento recibidos del editor, ni por otros datos de medición que no están incluidos en el análisis.

Mayo - 2022

OJDinteractiva