



INFORMACION Y CONTROL DE PUBLICACIONES, S.A.

Velázquez, 46, 1º Drcha - Tel. 91 435 00 32 Fax 91 435 96 05 - 28001 - MADRID
Av. Diagonal 497, 5a planta - Tel 93 439 24 18 Fax 93 419 25 34 - 08029 - BARCELONA

Título: SURTDECASA.CAT
URL Primaria: http://surtdecasa.cat
Editor: Surtdecasa, SCCL
Domicilio: Av. Port de Caro, 19
Ciudad: 43520 ROQUETES
Teléfono: 977500588
Fax:
E-mail:
Clasificación: Noticias e Información
Sub-Clasificación: Noticias de interés especial



1. Cifras totales y promedios (Nacional e Internacional)

MES - AÑO	NAVEGADORES UNICOS	VISITAS	PAGINAS
Febrero - 2022	105.258	135.297	259.519
PROMEDIO DIARIO	4.442	4.832	9.269
PROMEDIO LUNES-VIERNES	3.748	4.045	7.843
PROMEDIO SABADO-DOMINGO	6.178	6.799	12.831
PAGINAS / VISITAS	1,92		
DURACION MEDIA VISITAS	0:01:32		
DURACION MEDIA PAGINAS	0:01:40		

2. Secciones (Nacional e Internacional)

	PAGINAS	%
HOME	5.926	2.28 %
RESTO	253.593	97.72 %

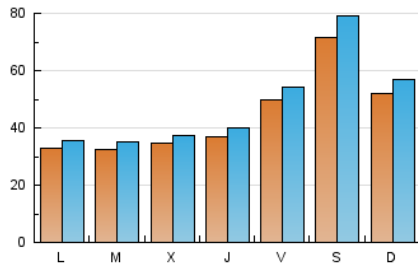
3. Por día del mes (Nacional e Internacional)

Día	N. únicos	Visitas	Páginas	Día	N. únicos	Visitas	Páginas	Día	N. únicos	Visitas	Páginas
1	3.050	3.314	6.589	11	3.553	3.857	9.460	21	4.454	4.793	8.342
2	3.173	3.398	6.497	12	4.090	4.480	10.120	22	4.476	4.835	8.521
3	3.239	3.531	7.023	13	3.666	3.973	8.321	23	4.931	5.303	9.780
4	3.848	4.173	9.405	14	2.755	2.953	5.725	24	5.202	5.624	10.346
5	4.673	5.094	11.150	15	2.830	3.018	5.545	25	8.534	9.315	16.287
6	4.179	4.466	8.689	16	3.199	3.456	6.817	26	15.077	16.910	27.168
7	2.816	3.010	5.531	17	3.341	3.594	7.570	27	7.909	8.808	15.696
8	2.681	2.876	5.367	18	4.048	4.341	9.541	28	3.193	3.428	5.907
9	2.634	2.818	5.648	19	4.798	5.237	10.833				
10	2.997	3.271	6.968	20	5.033	5.421	10.673				

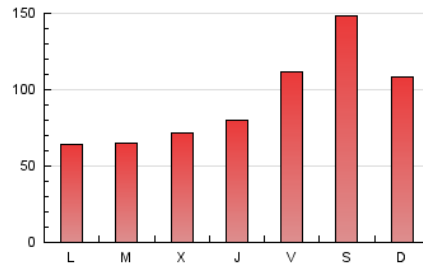
4. Gráficas (Nacional e Internacional)

4.1 Por día de la semana (promedio)

N. únicos / Visitas (x 100)

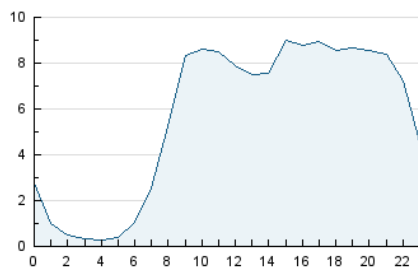


Páginas (x 100)

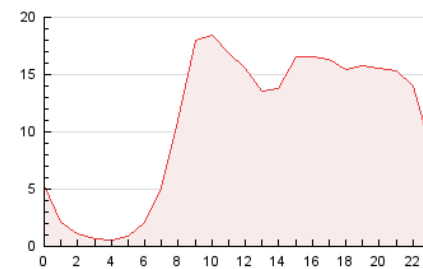


4.2 Por franja horaria (promedio)

Visitas_ (x 1000)

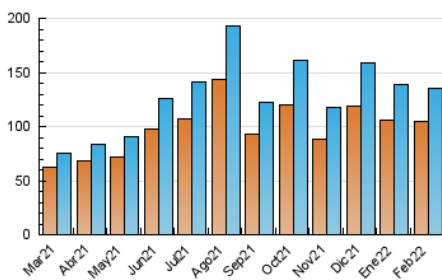


Páginas (x 1000)

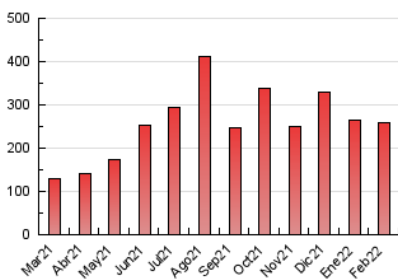


4.3 Por meses

N. únicos / Visitas (x 1000)



Páginas (x 1000)





INFORMACION Y CONTROL DE PUBLICACIONES, S.A.

Velázquez, 46, 1º Drcha - Tel. 91 435 00 32 Fax 91 435 96 05 - 28001 - MADRID
Av. Diagonal 497, 5a planta - Tel 93 439 24 18 Fax 93 419 25 34 - 08029 - BARCELONA

Anexo - Tráfico Nacional

Título: SURTDECASA.CAT
URL Primaria: http://surtdecasa.cat
Editor: Surtdecasa, SCCL
Domicilio: Av. Port de Caro, 19
Ciudad: 43520 ROQUETES
Teléfono: 977500588
Fax:
E-mail:
Clasificación: Noticias e Información
Sub-Clasificación: Noticias de interés especial



1. Cifras totales y promedios (Nacional)

MES - AÑO	NAVEGADORES UNICOS	VISITAS	PAGINAS
Febrero - 2022	101.944	131.531	254.511
PROMEDIO DIARIO	4.315	4.698	9.090
PROMEDIO LUNES-VIERNES	3.624	3.915	7.674
PROMEDIO SABADO-DOMINGO	6.041	6.653	12.629
PAGINAS / VISITAS	1,93		
DURACION MEDIA VISITAS	0:01:33		
DURACION MEDIA PAGINAS	0:01:39		

2. Secciones (Nacional)

	PAGINAS	%
HOME	5.748	2.26 %
RESTO	248.763	97.74 %

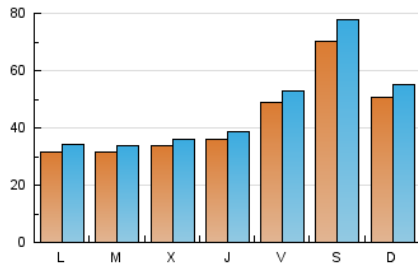
3. Por día del mes (Nacional)

Día	N. únicos	Visitas	Páginas	Día	N. únicos	Visitas	Páginas	Día	N. únicos	Visitas	Páginas
1	2.956	3.218	6.474	11	3.453	3.748	9.280	21	4.299	4.636	8.119
2	3.057	3.277	6.331	12	3.994	4.380	9.980	22	4.299	4.646	8.301
3	3.132	3.416	6.870	13	3.548	3.853	8.162	23	4.778	5.143	9.566
4	3.748	4.066	9.267	14	2.628	2.823	5.570	24	5.068	5.477	10.147
5	4.574	4.990	11.001	15	2.722	2.904	5.406	25	8.362	9.139	16.043
6	4.053	4.334	8.510	16	3.074	3.326	6.662	26	14.850	16.658	26.842
7	2.686	2.872	5.353	17	3.217	3.466	7.382	27	7.764	8.643	15.466
8	2.597	2.787	5.269	18	3.929	4.215	9.348	28	3.069	3.299	5.731
9	2.519	2.697	5.523	19	4.657	5.090	10.576				
10	2.896	3.154	6.840	20	4.890	5.274	10.492				

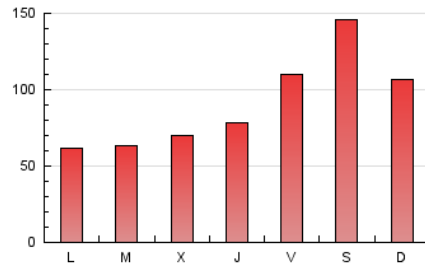
4. Gráficas (Nacional)

4.1 Por día de la semana (promedio)

N. únicos / Visitas (x 100)

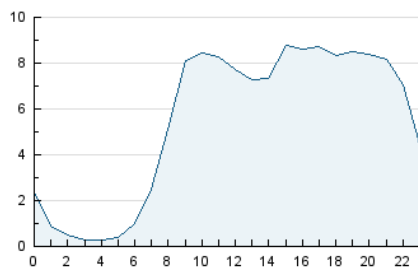


Páginas (x 100)

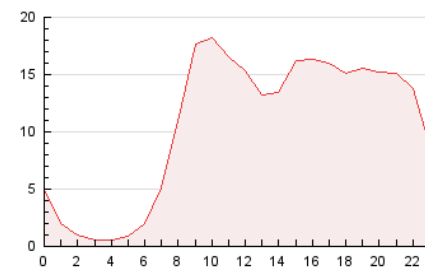


4.2 Por franja horaria (promedio)

Visitas_ (x 1000)

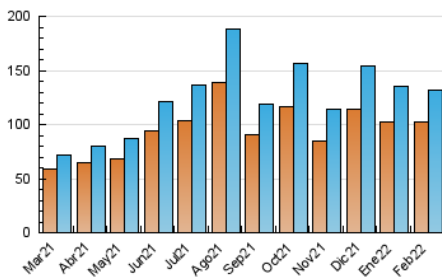


Páginas (x 1000)

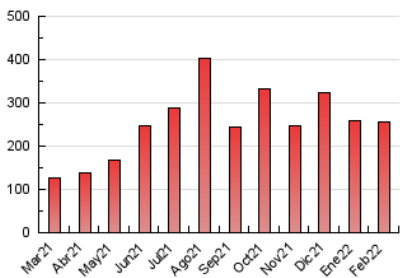


4.3 Por meses

N. únicos / Visitas (x 1000)



Páginas (x 1000)



5. Observaciones

Este Medio Electrónico de Comunicación ha sido medido por la herramienta Google Analytics de Google

6. Definiciones básicas (Para más información ver Normas Técnicas para el Control de los Medios Electrónicos de Comunicación)

Página Vista:

Conjunto de ficheros enviado a un usuario como resultado de una petición del mismo recibida por el servidor. Cuando la página está formada por varios marcos (frames), el conjunto de los mismos tendrá, a efectos de cómputo, la consideración de una página unitaria.

Visita:

Una secuencia ininterrumpida de páginas servidas a un usuario válido. Si dicho usuario no realiza peticiones de páginas en un periodo de tiempo (30 min) la siguiente petición constituirá el inicio de una nueva visita.

Navegador Único:

Total de combinaciones únicas de una dirección IP y un identificador adicional. Los medios pueden utilizar cookies o el Identificador de Alta de registro.

Duración Página Vista:

Tiempo acumulado en segundos de todas las páginas vistas (en visitas de dos o más páginas vistas), dividido por el número total de páginas vistas.

Duración Visita:

Tiempo en segundos de todas las visitas de dos o más páginas vistas, dividido por el número total de visitas de dos o más páginas vistas.

Tráfico nacional:

Audiencia/difusión correspondiente a España medida en base a los datos de las direcciones IP registradas por el sistema de medición.

7. Opinión

De OJDinteractiva, la división de INFORMACIÓN Y CONTROL DE PUBLICACIONES S.A.:

Hemos examinado la información facilitada por el editor del medio electrónico para el periodo que comprende la presente certificación.

Nuestro examen se ha realizado de acuerdo con las normas y procedimientos establecidos en las Normas Técnicas para el Control de los Medios Electrónicos de Comunicación.

En nuestra opinión, la presente acta presenta razonablemente la difusión/audiencia registrada por este medio electrónico.

ADVERTENCIA:

El trabajo de OJDinteractiva, la división de INFORMACIÓN Y CONTROL DE PUBLICACIONES S.A (INTROL) se limita a la realización de pruebas para la revisión de los datos de recuento suministrados por el editor con la finalidad de expresar una opinión sobre la razonabilidad de dichos datos de acuerdo con las Normas Técnicas para el control de los MEC. Por tanto, INTROL no acepta responsabilidad alguna por las inexactitudes o errores que puedan existir en los datos de recuento. Tampoco acepta ninguna responsabilidad por la falsedad en los datos de recuento recibidos del editor, ni por otros datos de medición que no están incluidos en el análisis.

Marzo - 2022

OJDinteractiva