



## INFORMACION Y CONTROL DE PUBLICACIONES, S.A.

Velázquez, 46, 1º Drcha - Tel. 91 435 00 32 Fax 91 435 96 05 - 28001 - MADRID  
Av. Diagonal 497, 5a planta - Tel 93 439 24 18 Fax 93 419 25 34 - 08029 - BARCELONA

**Título:** SURTDECASA.CAT  
**URL Primaria:** http://surtdecasa.cat  
**Editor:** Surtdecasa, SCCL  
**Domicilio:** Av. Port de Caro, 19  
**Ciudad:** 43520 ROQUETES  
**Teléfono:** 977500588  
**Fax:**  
**E-mail:**  
**Clasificación:** Noticias e Información  
**Sub-Clasificación:** Noticias de interés especial



### 1. Cifras totales y promedios (Nacional e Internacional)

MES - AÑO	NAVEGADORES UNICOS	VISITAS	PAGINAS
Enero - 2022	105.799	139.311	264.282
<b>PROMEDIO DIARIO</b>	<b>4.090</b>	<b>4.494</b>	<b>8.525</b>
<b>PROMEDIO LUNES-VIERNES</b>	3.805	4.166	7.594
<b>PROMEDIO SABADO-DOMINGO</b>	4.690	5.183	10.482
<b>PAGINAS / VISITAS</b>	1,90		
<b>DURACION MEDIA VISITAS</b>	0:01:33		
<b>DURACION MEDIA PAGINAS</b>	0:01:43		

### 2. Secciones (Nacional e Internacional)

	PAGINAS	%
<b>HOME</b>	5.709	2.16 %
<b>RESTO</b>	258.573	97.84 %

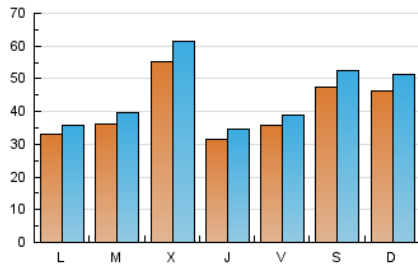
### 3. Por día del mes (Nacional e Internacional)

Día	N. únicos	Visitas	Páginas	Día	N. únicos	Visitas	Páginas	Día	N. únicos	Visitas	Páginas
1	6.447	7.289	15.061	11	2.101	2.305	4.617	21	3.837	4.186	9.381
2	7.042	7.795	15.287	12	2.350	2.553	4.861	22	4.874	5.346	10.960
3	5.363	5.859	10.596	13	2.622	2.872	5.920	23	5.273	5.897	10.375
4	7.098	7.708	12.482	14	3.088	3.352	7.711	24	3.010	3.271	5.761
5	14.190	15.942	22.107	15	4.152	4.557	9.830	25	2.877	3.119	5.774
6	3.765	4.173	7.950	16	4.097	4.497	8.980	26	2.744	3.003	6.235
7	3.273	3.571	7.173	17	3.359	3.632	6.061	27	3.156	3.442	7.389
8	3.198	3.511	7.527	18	2.462	2.669	4.660	28	4.047	4.394	9.368
9	2.653	2.901	5.749	19	2.760	3.008	5.575	29	4.989	5.486	11.862
10	1.861	2.011	3.617	20	3.052	3.332	6.670	30	4.171	4.546	9.184
								31	2.888	3.084	5.559

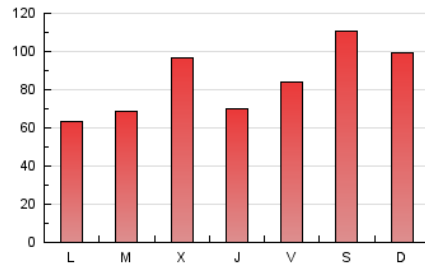
4. Gráficas (Nacional e Internacional)

4.1 Por día de la semana (promedio)

N. únicos / Visitas (x 100)

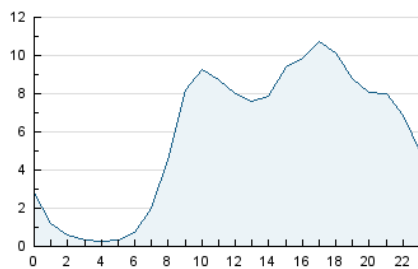


Páginas (x 100)

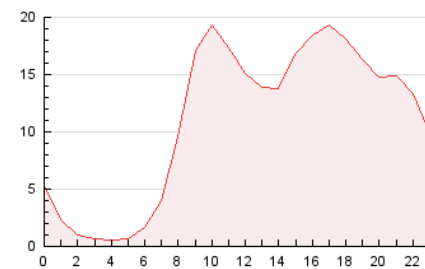


4.2 Por franja horaria (promedio)

Visitas\_ (x 1000)

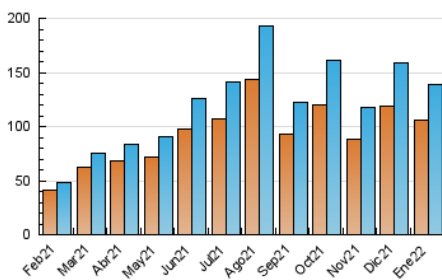


Páginas (x 1000)

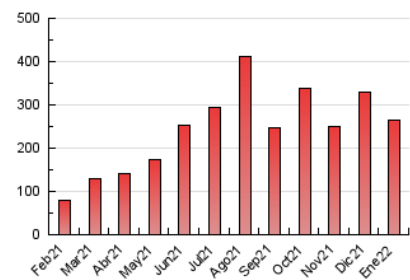


4.3 Por meses

N. únicos / Visitas (x 1000)



Páginas (x 1000)





## INFORMACION Y CONTROL DE PUBLICACIONES, S.A.

Velázquez, 46, 1º Drcha - Tel. 91 435 00 32 Fax 91 435 96 05 - 28001 - MADRID  
 Av. Diagonal 497, 5a planta - Tel 93 439 24 18 Fax 93 419 25 34 - 08029 - BARCELONA

### Anexo - Tráfico Nacional

**Título:** SURTDECASA.CAT  
**URL Primaria:** http://surtdecasa.cat  
**Editor:** Surtdecasa, SCCL  
**Domicilio:** Av. Port de Caro, 19  
**Ciudad:** 43520 ROQUETES  
**Teléfono:** 977500588  
**Fax:**  
**E-mail:**  
**Clasificación:** Noticias e Información  
**Sub-Clasificación:** Noticias de interés especial



#### 1. Cifras totales y promedios (Nacional)

MES - AÑO	NAVEGADORES UNICOS	VISITAS	PAGINAS
Enero - 2022	102.740	135.848	259.838
<b>PROMEDIO DIARIO</b>	<b>3.984</b>	<b>4.382</b>	<b>8.382</b>
<b>PROMEDIO LUNES-VIERNES</b>	<b>3.697</b>	<b>4.052</b>	<b>7.445</b>
<b>PROMEDIO SABADO-DOMINGO</b>	<b>4.588</b>	<b>5.076</b>	<b>10.349</b>
<b>PAGINAS / VISITAS</b>	<b>1,91</b>		
<b>DURACION MEDIA VISITAS</b>	<b>0:01:34</b>		
<b>DURACION MEDIA PAGINAS</b>	<b>0:01:43</b>		

#### 2. Secciones (Nacional)

	PAGINAS	%
<b>HOME</b>	5.527	2.13 %
<b>RESTO</b>	254.311	97.87 %

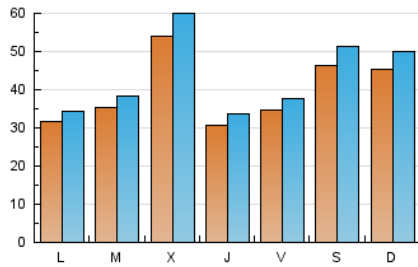
#### 3. Por día del mes (Nacional)

Día	N. únicos	Visitas	Páginas	Día	N. únicos	Visitas	Páginas	Día	N. únicos	Visitas	Páginas
1	6.336	7.168	14.898	11	2.023	2.219	4.503	21	3.754	4.102	9.231
2	6.939	7.683	15.134	12	2.273	2.474	4.760	22	4.805	5.274	10.863
3	5.236	5.727	10.434	13	2.538	2.784	5.798	23	5.165	5.783	10.251
4	6.912	7.516	12.258	14	2.984	3.247	7.568	24	2.894	3.148	5.584
5	14.000	15.728	21.845	15	4.064	4.465	9.715	25	2.781	3.018	5.644
6	3.682	4.084	7.828	16	3.987	4.383	8.852	26	2.637	2.885	6.080
7	3.189	3.477	7.031	17	3.219	3.488	5.903	27	3.053	3.335	7.213
8	3.122	3.435	7.429	18	2.351	2.552	4.528	28	3.961	4.301	9.252
9	2.567	2.808	5.627	19	2.669	2.911	5.429	29	4.915	5.408	11.757
10	1.770	1.917	3.521	20	2.948	3.223	6.517	30	3.976	4.348	8.968
								31	2.767	2.957	5.417

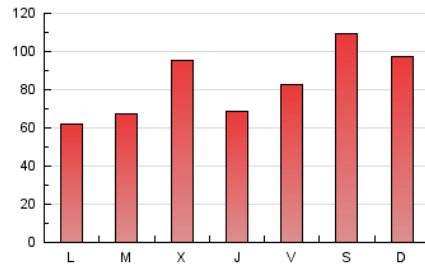
4. Gráficas (Nacional)

4.1 Por día de la semana (promedio)

N. únicos / Visitas (x 100)

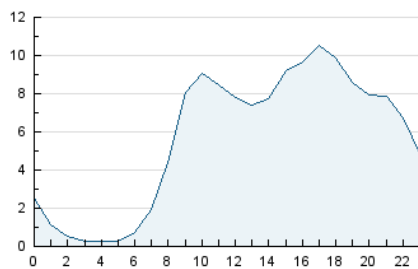


Páginas (x 100)

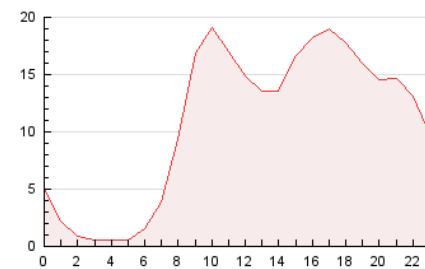


4.2 Por franja horaria (promedio)

Visitas\_ (x 1000)

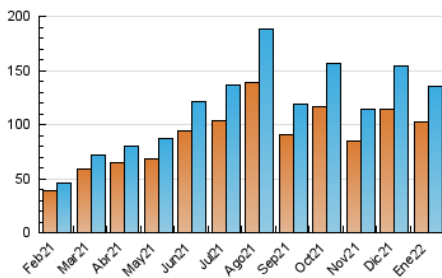


Páginas (x 1000)

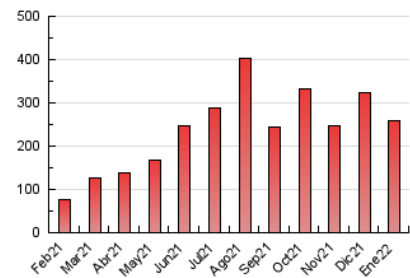


4.3 Por meses

N. únicos / Visitas (x 1000)



Páginas (x 1000)



## 5. Observaciones

Este Medio Electrónico de Comunicación ha sido medido por la herramienta Google Analytics de Google

## 6. Definiciones básicas (Para más información ver Normas Técnicas para el Control de los Medios Electrónicos de Comunicación)

### Página Vista:

Conjunto de ficheros enviado a un usuario como resultado de una petición del mismo recibida por el servidor. Cuando la página está formada por varios marcos (frames), el conjunto de los mismos tendrá, a efectos de cómputo, la consideración de una página unitaria.

### Visita:

Una secuencia ininterrumpida de páginas servidas a un usuario válido. Si dicho usuario no realiza peticiones de páginas en un periodo de tiempo (30 min) la siguiente petición constituirá el inicio de una nueva visita.

### Navegador Único:

Total de combinaciones únicas de una dirección IP y un identificador adicional. Los medios pueden utilizar cookies o el Identificador de Alta de registro.

### Duración Página Vista:

Tiempo acumulado en segundos de todas las páginas vistas (en visitas de dos o más páginas vistas), dividido por el número total de páginas vistas.

### Duración Visita:

Tiempo en segundos de todas las visitas de dos o más páginas vistas, dividido por el número total de visitas de dos o más páginas vistas.

### Tráfico nacional:

Audiencia/difusión correspondiente a España medida en base a los datos de las direcciones IP registradas por el sistema de medición.

## 7. Opinión

De OJDinteractiva, la división de INFORMACIÓN Y CONTROL DE PUBLICACIONES S.A.:

Hemos examinado la información facilitada por el editor del medio electrónico para el periodo que comprende la presente certificación.

Nuestro examen se ha realizado de acuerdo con las normas y procedimientos establecidos en las Normas Técnicas para el Control de los Medios Electrónicos de Comunicación.

En nuestra opinión, la presente acta presenta razonablemente la difusión/audiencia registrada por este medio electrónico.

### ADVERTENCIA:

El trabajo de OJDinteractiva, la división de INFORMACIÓN Y CONTROL DE PUBLICACIONES S.A (INTROL) se limita a la realización de pruebas para la revisión de los datos de recuento suministrados por el editor con la finalidad de expresar una opinión sobre la razonabilidad de dichos datos de acuerdo con las Normas Técnicas para el control de los MEC. Por tanto, INTROL no acepta responsabilidad alguna por las inexactitudes o errores que puedan existir en los datos de recuento. Tampoco acepta ninguna responsabilidad por la falsedad en los datos de recuento recibidos del editor, ni por otros datos de medición que no están incluidos en el análisis.

Febrero - 2022

OJDinteractiva