



## INFORMACIÓN Y CONTROL DE PUBLICACIONES, S.A.

Velázquez, 46, 1º Drcha - Tel. 91 435 00 32 Fax 91 435 96 05 - 28001 - MADRID  
 Entença, 218 Entr. 7 - Tel 93 439 24 18 Fax 93 419 25 34 - 08029 - BARCELONA

**Títol:** FOTLIPOU.COM  
**URL Primària:** http://www.fotlipou.com  
**Editor:** Brothers in Arms, S.L.  
**Domicili:** Casp, 90, 1º 1ª  
**Ciutat:** 08010 BARCELONA  
**Teléfono:**  
**Fax:**  
**E-mail:**  
**Clasificació:** Notícies i Informació  
**Sub-Clasificació:** Notícies d'interès especial

**FOT-LI POU**  
*Curta i al peu*

### 1. Xifres totals i promitjos (Nacional i Internacional)

MES - ANY	NAVEGADORS ÚNICS	VISITES	PÀGINES
Agost - 2018	8.239	10.099	13.268
<b>PROMIG DIARI</b>	<b>310</b>	<b>326</b>	<b>428</b>
<b>PROMIG DILLUNS-DIVENDRES</b>	<b>303</b>	<b>320</b>	<b>425</b>
<b>PROMIG DISSABTE-DIUMENGE</b>	<b>328</b>	<b>343</b>	<b>438</b>
<b>PÀGINES / VISITES</b>	<b>1,31</b>		
<b>DURADA MITJA VISITES</b>	<b>0:00:24</b>		
<b>DURADA MITJA PÀGINES</b>	<b>0:01:18</b>		

### 2. Seccions (Nacional i Internacional)

	PÀGINES	%
<b>HOME</b>	1.789	13.48 %
<b>RESTA</b>	11.479	86.52 %

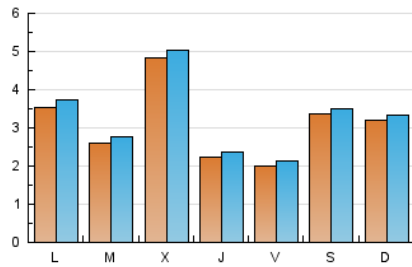
### 3. Per dia del mes (Nacional i Internacional)

Dia	N. únics	Visites	Pàgines	Dia	N. únics	Visites	Pàgines	Dia	N. únics	Visites	Pàgines
1	169	194	291	11	931	951	1.107	21	148	160	260
2	197	214	315	12	513	536	696	22	160	169	244
3	217	235	339	13	861	904	1.118	23	150	166	235
4	129	140	218	14	493	521	708	24	326	344	407
5	182	194	306	15	1.823	1.868	2.201	25	182	194	287
6	154	169	256	16	469	494	638	26	421	436	477
7	196	207	314	17	188	204	267	27	295	305	356
8	154	162	260	18	105	120	177	28	200	217	282
9	175	187	247	19	161	169	235	29	111	122	204
10	135	139	208	20	110	118	174	30	117	123	260
								31	127	137	181

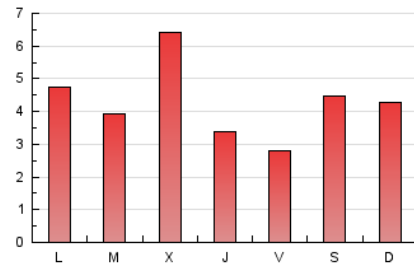
4. Gràfiques (Nacional i Internacional)

4.1 Per dia de la setmana (promig)

N. únics / Visites (x 100)

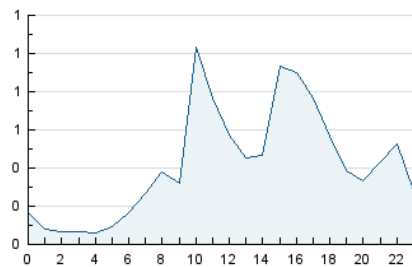


Pàgines (x 100)

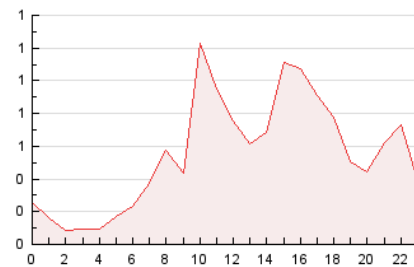


4.2 Per franja horària (promig)

Visites (x 1000)

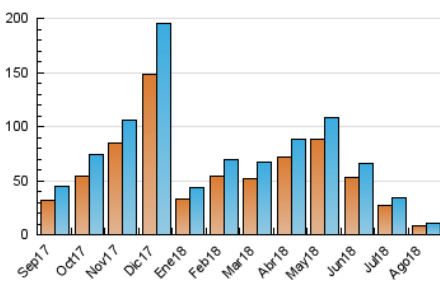


Pàgines (x 1000)

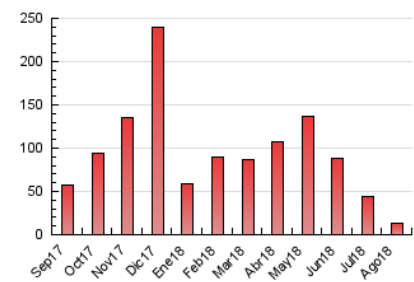


4.3 Per mesos

N. únics / Visites (x 1000)



Pàgines (x 1000)





## INFORMACIÓN Y CONTROL DE PUBLICACIONES, S.A.

Velázquez, 46, 1º Drcha - Tel. 91 435 00 32 Fax 91 435 96 05 - 28001 - MADRID  
 Entença, 218 Entr. 7 - Tel 93 439 24 18 Fax 93 419 25 34 - 08029 - BARCELONA

### Anexe - Tràfic Nacional

**Títol:** FOTLIPOU.COM  
**URL Primària:** http://www.fotlipou.com  
**Editor:** Brothers in Arms, S.L.  
**Domicili:** Casp, 90, 1º 1ª  
**Ciutat:** 08010 BARCELONA  
**Teléfono:**  
**Fax:**  
**E-mail:**  
**Clasificació:** Notícies i Informació  
**Sub-Clasificació:** Notícies d'interès especial

**FOT-LI POU**  
*Curta i al peu*

#### 1. Xifres totals i promitjos (Nacional)

MES - ANY	NAVEGADORS ÚNICS	VISITES	PÀGINES
Agost - 2018	7.041	8.682	11.156
<b>PROMIG DIARI</b>	<b>266</b>	<b>280</b>	<b>360</b>
<b>PROMIG DILLUNS-DIVENDRES</b>	<b>261</b>	<b>276</b>	<b>356</b>
<b>PROMIG DISSABTE-DIUMENGE</b>	<b>279</b>	<b>292</b>	<b>370</b>
<b>PÀGINES / VISITES</b>	<b>1,28</b>		
<b>DURADA MITJA VISITES</b>	<b>0:00:25</b>		
<b>DURADA MITJA PÀGINES</b>	<b>0:01:28</b>		

#### 2. Seccions (Nacional)

	PÀGINES	%
<b>HOME</b>	1.262	11.31 %
<b>RESTA</b>	9.894	88.69 %

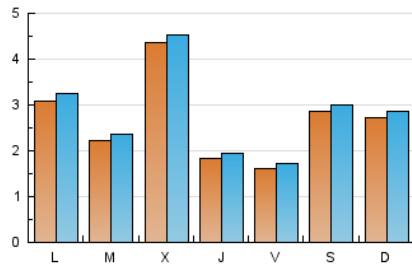
#### 3. Per dia del mes (Nacional)

Dia	N. únics	Visites	Pàgines	Dia	N. únics	Visites	Pàgines	Dia	N. únics	Visites	Pàgines
1	130	149	222	11	808	825	945	21	131	143	223
2	140	148	219	12	450	470	624	22	134	143	198
3	185	200	279	13	802	840	1.038	23	137	152	211
4	82	92	159	14	457	483	637	24	293	311	341
5	108	120	204	15	1.711	1.751	2.056	25	161	173	236
6	127	138	204	16	406	428	542	26	407	422	461
7	143	152	215	17	135	148	180	27	213	223	259
8	110	115	195	18	90	105	157	28	151	167	216
9	129	140	180	19	125	132	176	29	96	106	175
10	104	108	156	20	92	100	136	30	101	107	178
								31	83	91	134

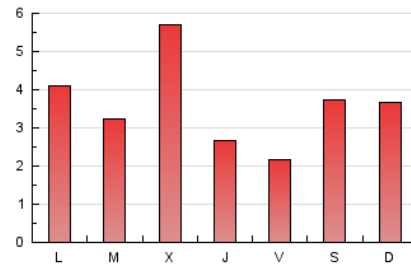
#### 4. Gràfiques (Nacional)

##### 4.1 Per dia de la setmana (promig)

N. únics / Visites (x 100)

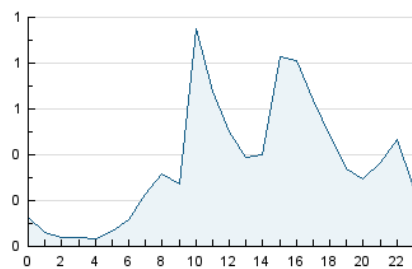


Pàgines (x 100)

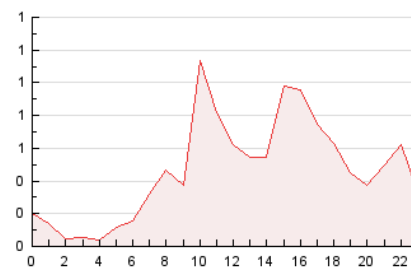


##### 4.2 Per franja horària (promig)

Visites (x 1000)

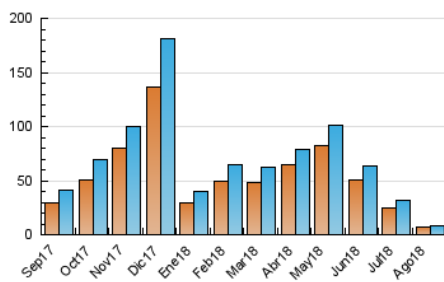


Pàgines (x 1000)

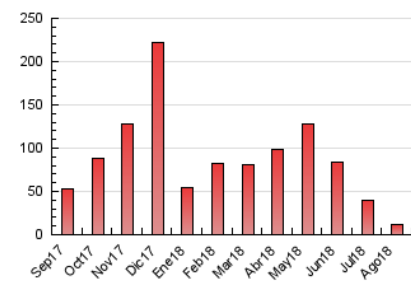


##### 4.3 Per mesos

N. únics / Visites (x 1000)



Pàgines (x 1000)



## 5. Observacions

Este Medio Electrónico de Comunicación ha sido medido por la herramienta Google Analytics de Google

## 6. Definicions bàsiques (Para més informació cal veure Normes Tècniques per al Control dels Mitjans Electrònics de Comunicació)

### Pàgina Vista::

Conjunt de fitxers enviat a un usuari com a resultat d'una petició del mateix rebuda pel servidor. Quan la pàgina està formada per diversos marcs (\*frames), el conjunt dels mateixos tindrà, a l'efecte de \*còmputo, la consideració d'una pàgina unitària.

### Visita:

Una seqüència ininterrompuda de pàgines servides a un usuari vàlid. Si aquest usuari no realitza peticions de pàgines en un període de temps (30 min) la següent petició constituirà l'inici d'una nova visita.

### Navegador Únic:

Total de combinacions úniques d'una adreça IP i un identificador adicional. Els mitjans poden utilitzar cookies o l'Identificador d'Alta de registre.

### Durada Pàgina Vista:

Temps acumulat en segons de totes les pàgines vistes (en visites de dues o més pàgines vistes), dividit pel nombre total de pàgines vistes.

### Durada Visita:

Temps en segons de totes les visites de dues o més pàgines vistes, dividit pel nombre total de dos o més pàgines vistes.

### Tràfic nacional:

Audiència/difusió corresponent a Espanya mesurada sobre la base de les dades de les adreces IP registrades pel sistema de mesurament.

## 7. Opinió

De OJDinteractiva, la divisió de INFORMACIÓN Y CONTROL DE PUBLICACIONES S.A.:

Hem examinat la informació facilitada per l'editor del mitjà electrònic per al període que comprèn la present certificació.

El nostre examen s'ha realitzat d'acord amb les normes i procediments establerts en les Normes Tècniques per al Control dels Mitjans Electrònics de Comunicació.

En la nostra opinió, la present acta presenta raonablement la difusió/audiència registrada per aquest mitjà electrònic.

### ADVERTENCIA:

La feina de OJDinteractiva, la divisió de INFORMACIÓN Y CONTROL DE PUBLICACIONES S.A (INTROL) es limita a la realització de proves per a la revisió de les dades de recompte subministrats per l'editor amb la finalitat d'expressar una opinió sobre la \*razonabilidad d'aquestes dades d'acord amb les Normes Tècniques per al control dels MEC.

Per tant, INTROL no accepta responsabilitat alguna per les inexactituds o errors que puguin existir en les dades de recompte. Tampoc accepta cap responsabilitat per la falsedat en les dades de recompte rebuts de l'editor, ni per altres dades de mesurament que no estan inclosos en l'anàlisi.

Septembre - 2018

OJDinteractiva