



## INFORMACIÓ Y CONTROL DE PUBLICACIONES, S.A.

Velázquez, 46, 1º Drcha - Tel. 91 435 00 32 Fax 91 435 96 05 - 28001 - MADRID  
 Entença, 218 Entr. 7 - Tel 93 439 24 18 Fax 93 419 25 34 - 08029 - BARCELONA

**Títol:** LAREPUBLICA.CAT - LA-CLAU.NET  
**URL Primària:** www.la-clau.net  
**Editor:** Catmèdia Global, S.L.  
**Domicili:** Fonollar, 14  
**Ciutat:** 08003 BARCELONA  
**Telèfon:** 93 185 61 30  
**Fax:** 93 185 61 31  
**E-mail:**  
**Clasificació:** Notícies i Informació  
**Sub-Clasificació:** Notícies globals i actualitat



### 1. Xifres totals i promitjos (Nacional i Internacional)

MES - ANY	NAVEGADORS ÚNICS	VISITES	PÀGINES
Octubre - 2018	13.996	18.822	28.029
<b>PROMIG DIARI</b>	<b>570</b>	<b>607</b>	<b>904</b>
<b>PROMIG DILLUNS-DIVENDRES</b>	611	651	983
<b>PROMIG DISSABTE-DIUMENGE</b>	453	481	678
<b>PÀGINES / VISITES</b>	1,49		
<b>DURADA MITJA VISITES</b>	0:00:51		
<b>DURADA MITJA PÀGINES</b>	0:01:44		

### 2. Seccions (Nacional i Internacional)

	PÀGINES	%
<b>HOME</b>	4.948	17.65 %
<b>RESTA</b>	23.081	82.35 %

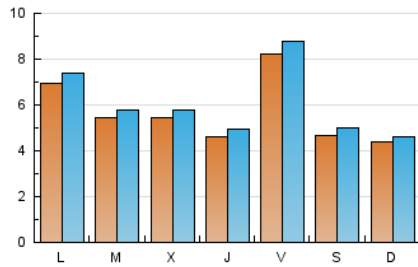
### 3. Per dia del mes (Nacional i Internacional)

Dia	N. únics	Visites	Pàgines	Dia	N. únics	Visites	Pàgines	Dia	N. únics	Visites	Pàgines
1	793	844	1.467	11	549	580	858	21	476	504	647
2	500	536	850	12	839	906	1.636	22	598	632	968
3	520	552	782	13	413	454	657	23	662	712	1.110
4	432	465	674	14	382	411	575	24	469	506	750
5	900	944	1.556	15	775	815	1.104	25	438	464	635
6	428	448	712	16	547	583	816	26	773	841	1.378
7	418	442	585	17	517	559	853	27	576	616	884
8	566	606	861	18	429	460	648	28	474	495	644
9	478	516	711	19	771	826	1.314	29	751	788	1.075
10	611	646	876	20	457	480	719	30	522	552	777
								31	606	639	907

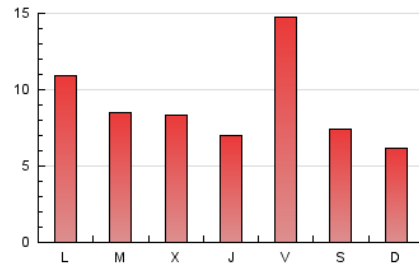
4. Gràfiques (Nacional i Internacional)

4.1 Per dia de la setmana (promig)

N. únics / Visites (x 100)

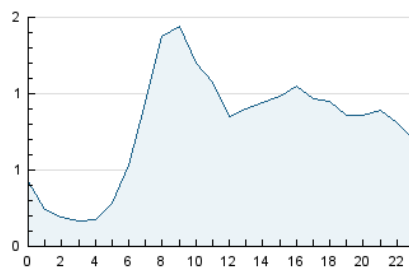


Pàgines (x 100)

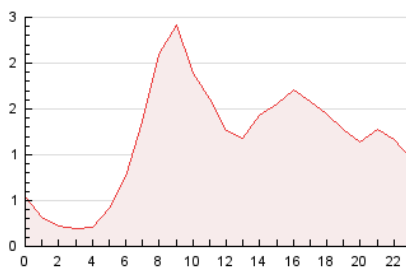


4.2 Per franja horària (promig)

Visites (x 1000)

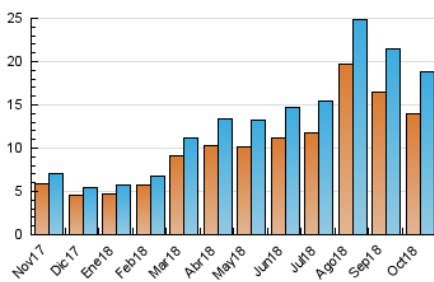


Pàgines (x 1000)

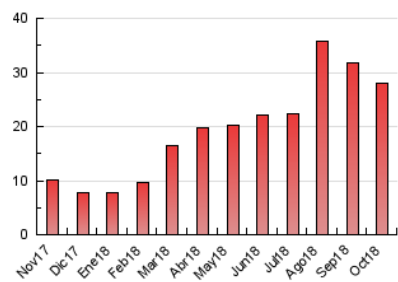


4.3 Per mesos

N. únics / Visites (x 1000)



Pàgines (x 1000)





## INFORMACIÓ Y CONTROL DE PUBLICACIONES, S.A.

Velázquez, 46, 1º Drcha - Tel. 91 435 00 32 Fax 91 435 96 05 - 28001 - MADRID  
 Entença, 218 Entr. 7 - Tel 93 439 24 18 Fax 93 419 25 34 - 08029 - BARCELONA

### Anexe - Tràfic Nacional

**Títol:** LAREPUBLICA.CAT - LA-CLAU.NET  
**URL Primària:** www.la-clau.net  
**Editor:** Catmèdia Global, S.L.  
**Domicili:** Fonollar, 14  
**Ciutat:** 08003 BARCELONA  
**Telèfon:** 93 185 61 30  
**Fax:** 93 185 61 31  
**E-mail:**  
**Clasificació:** Notícies i Informació  
**Sub-Clasificació:** Notícies globals i actualitat



#### 1. Xifres totals i promitjos (Nacional)

MES - ANY	NAVEGADORS ÚNICS	VISITES	PÀGINES
Octubre - 2018	748	1.021	1.726
<b>PROMIG DIARI</b>	<b>31</b>	<b>33</b>	<b>56</b>
<b>PROMIG DILLUNS-DIVENDRES</b>	<b>33</b>	<b>34</b>	<b>58</b>
<b>PROMIG DISSABTE-DIUMENGE</b>	<b>28</b>	<b>30</b>	<b>48</b>
<b>PÀGINES / VISITES</b>	<b>1,69</b>		
<b>DURADA MITJA VISITES</b>	<b>0:00:55</b>		
<b>DURADA MITJA PÀGINES</b>	<b>0:01:20</b>		

#### 2. Seccions (Nacional)

	PÀGINES	%
<b>HOME</b>	215	12.46 %
<b>RESTA</b>	1.511	87.54 %

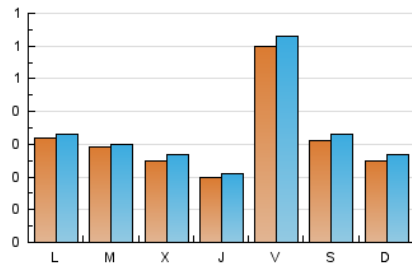
#### 3. Per dia del mes (Nacional)

Dia	N. únics	Visites	Pàgines	Dia	N. únics	Visites	Pàgines	Dia	N. únics	Visites	Pàgines
1	22	25	36	11	23	23	37	21	25	25	36
2	30	31	43	12	57	59	226	22	37	38	75
3	32	34	46	13	42	46	69	23	27	28	29
4	22	25	38	14	20	28	64	24	20	21	32
5	50	52	91	15	36	36	53	25	18	18	32
6	22	24	35	16	18	19	20	26	70	73	139
7	24	26	47	17	21	23	33	27	34	36	54
8	28	31	40	18	17	17	21	28	30	30	42
9	20	21	23	19	64	66	108	29	35	37	57
10	18	20	35	20	24	24	38	30	49	50	71
								31	34	35	56

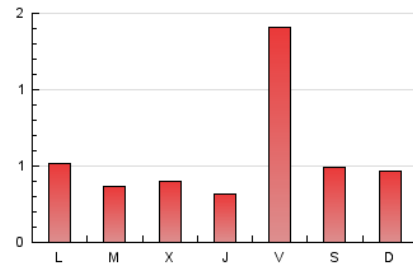
4. Gràfiques (Nacional)

4.1 Per dia de la setmana (promig)

N. únics / Visites (x 100)

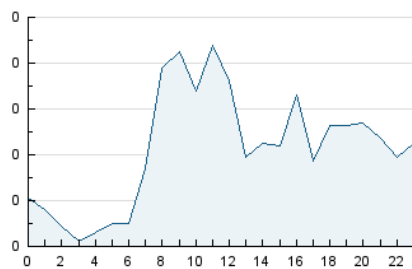


Pàgines (x 100)

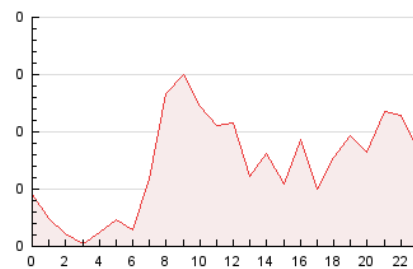


4.2 Per franja horària (promig)

Visites (x 1000)

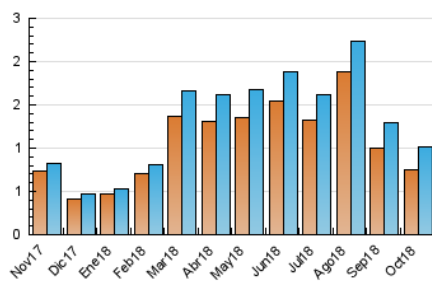


Pàgines (x 1000)

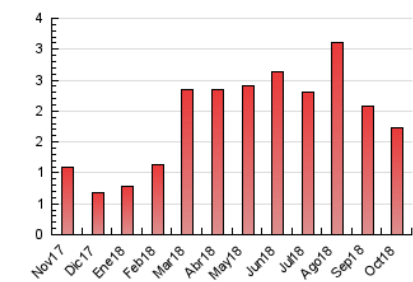


4.3 Per mesos

N. únics / Visites (x 1000)



Pàgines (x 1000)



## 5. Observacions

Este Medio Electrónico de Comunicación ha sido medido por la herramienta Google Analytics de Google

## 6. Definicions bàsiques (Para més informació cal veure Normes Tècniques per al Control dels Mitjans Electrònics de Comunicació)

### **Pàgina Vista::**

Conjunt de fitxers enviat a un usuari com a resultat d'una petició del mateix rebuda pel servidor. Quan la pàgina està formada per diversos marcs (\*frames), el conjunt dels mateixos tindrà, a l'efecte de \*còmputo, la consideració d'una pàgina unitària.

### **Visita:**

Una seqüència ininterrompuda de pàgines servides a un usuari vàlid. Si aquest usuari no realitza peticions de pàgines en un període de temps (30 min) la següent petició constituirà l'inici d'una nova visita.

### **Navegador Únic:**

Total de combinacions úniques d'una adreça IP i un identificador adicional. Els mitjans poden utilitzar cookies o l'Identificador d'Alta de registre.

### **Durada Pàgina Vista:**

Temps acumulat en segons de totes les pàgines vistes (en visites de dues o més pàgines vistes), dividit pel nombre total de pàgines vistes.

### **Durada Visita:**

Temps en segons de totes les visites de dues o més pàgines vistes, dividit pel nombre total de dos o més pàgines vistes.

### **Tràfic nacional:**

Audiència/difusió corresponent a Espanya mesurada sobre la base de les dades de les adreces IP registrades pel sistema de mesurament.

## 7. Opinió

De OJDinteractiva, la divisió de INFORMACIÓN Y CONTROL DE PUBLICACIONES S.A.:

Hem examinat la informació facilitada per l'editor del mitjà electrònic per al període que comprèn la present certificació.

El nostre examen s'ha realitzat d'acord amb les normes i procediments establerts en les Normes Tècniques per al Control dels Mitjans Electrònics de Comunicació.

En la nostra opinió, la present certificació presenta raonablement la difusió/audiència registrada per aquest mitjà electrònic.

### **ADVERTENCIA:**

La feina de OJDinteractiva, la divisió de INFORMACIÓN Y CONTROL DE PUBLICACIONES S.A (INTROL) es limita a la realització de proves per a la revisió de les dades de recompte subministrats per l'editor amb la finalitat d'expressar una opinió sobre la \*razonabilidad d'aquestes dades d'acord amb les Normes Tècniques per al control dels MEC.

Per tant, INTROL no accepta responsabilitat alguna per les inexactituds o errors que puguin existir en les dades de recompte. Tampoc accepta cap responsabilitat per la falsedat en les dades de recompte rebuts de l'editor, ni per altres dades de mesurament que no estan inclosos en l'anàlisi.

Novembre - 2018

OJDinteractiva