



## INFORMACIÓ Y CONTROL DE PUBLICACIONES, S.A.

Velázquez, 46, 1º Drcha - Tel. 91 435 00 32 Fax 91 435 96 05 - 28001 - MADRID  
 Entença, 218 Entr. 7 - Tel 93 439 24 18 Fax 93 419 25 34 - 08029 - BARCELONA

**Títol:** LAREPUBLICA.CAT - LA-CLAU.NET  
**URL Primària:** www.la-clau.net  
**Editor:** Catmèdia Global, S.L.  
**Domicili:** Fonollar, 14  
**Ciutat:** 08003 BARCELONA  
**Teléfono:** 93 185 61 30  
**Fax:** 93 185 61 31  
**E-mail:**  
**Clasificació:** Notícies i Informació  
**Sub-Clasificació:** Notícies globals i actualitat



### 1. Xifres totals i promitjos (Nacional i Internacional)

MES - ANY	NAVEGADORS ÚNICS	VISITES	PÀGINES
Febrer - 2019	14.649	19.176	30.685
<b>PROMIG DIARI</b>	<b>645</b>	<b>685</b>	<b>1.096</b>
<b>PROMIG DILLUNS-DIVENDRES</b>	701	746	1.208
<b>PROMIG DISSABTE-DIUMENGE</b>	503	532	816
<b>PÀGINES / VISITES</b>	1,60		
<b>DURADA MITJA VISITES</b>	0:00:57		
<b>DURADA MITJA PÀGINES</b>	0:01:36		

### 2. Seccions (Nacional i Internacional)

	PÀGINES	%
<b>HOME</b>	4.935	16.08 %
<b>RESTA</b>	25.750	83.92 %

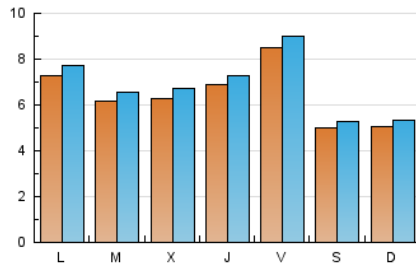
### 3. Per dia del mes (Nacional i Internacional)

Dia	N. únics	Visites	Pàgines	Dia	N. únics	Visites	Pàgines	Dia	N. únics	Visites	Pàgines
1	949	1.013	1.991	11	449	482	742	21	756	803	1.228
2	422	453	781	12	568	604	926	22	880	928	1.319
3	506	552	785	13	615	649	1.025	23	417	430	603
4	798	840	1.255	14	544	587	1.192	24	521	539	808
5	532	569	898	15	644	685	1.354	25	809	854	1.387
6	582	622	1.005	16	705	739	1.096	26	765	830	1.214
7	594	629	877	17	549	586	989	27	701	753	1.116
8	922	983	1.767	18	846	904	1.630	28	859	900	1.229
9	461	489	781	19	597	624	962				
10	444	464	682	20	611	665	1.043				

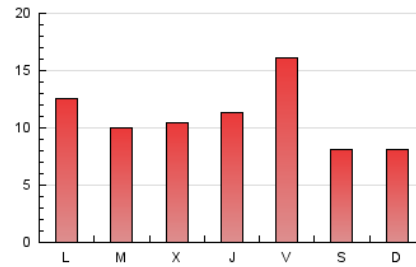
4. Gràfiques (Nacional i Internacional)

4.1 Per dia de la setmana (promig)

N. únics / Visites (x 100)

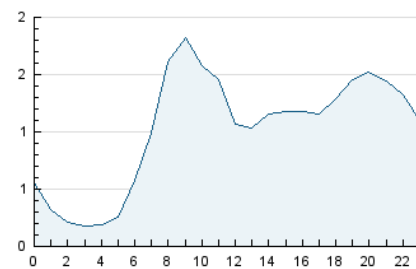


Pàgines (x 100)

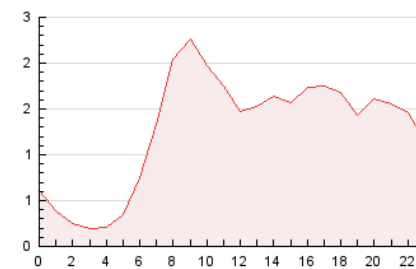


4.2 Per franja horària (promig)

Visites (x 1000)

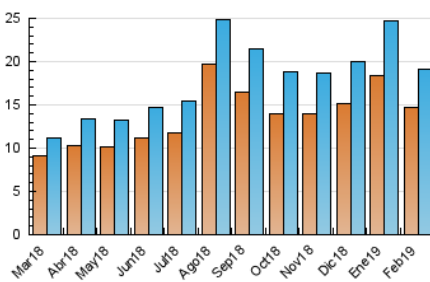


Pàgines (x 1000)

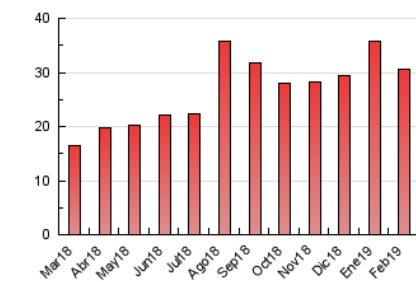


4.3 Per mesos

N. únics / Visites (x 1000)



Pàgines (x 1000)





## INFORMACIÓN Y CONTROL DE PUBLICACIONES, S.A.

Velázquez, 46, 1º Drcha - Tel. 91 435 00 32 Fax 91 435 96 05 - 28001 - MADRID  
 Entença, 218 Entr. 7 - Tel 93 439 24 18 Fax 93 419 25 34 - 08029 - BARCELONA

### Anexe - Tràfic Nacional

**Títol:** LAREPUBLICA.CAT - LA-CLAU.NET  
**URL Primària:** www.la-clau.net  
**Editor:** Catmèdia Global, S.L.  
**Domicili:** Fonollar, 14  
**Ciutat:** 08003 BARCELONA  
**Telèfon:** 93 185 61 30  
**Fax:** 93 185 61 31  
**E-mail:**  
**Clasificació:** Notícies i Informació  
**Sub-Clasificació:** Notícies globals i actualitat



#### 1. Xifres totals i promitjos (Nacional)

MES - ANY	NAVEGADORS ÚNICS	VISITES	PÀGINES
Febrer - 2019	866	1.173	2.133
<b>PROMIG DIARI</b>	<b>39</b>	<b>42</b>	<b>76</b>
<b>PROMIG DILLUNS-DIVENDRES</b>	<b>45</b>	<b>49</b>	<b>91</b>
<b>PROMIG DISSABTE-DIUMENGE</b>	<b>24</b>	<b>25</b>	<b>40</b>
<b>PÀGINES / VISITES</b>	<b>1,82</b>		
<b>DURADA MITJA VISITES</b>	<b>0:01:09</b>		
<b>DURADA MITJA PÀGINES</b>	<b>0:01:25</b>		

#### 2. Seccions (Nacional)

	PÀGINES	%
<b>HOME</b>	377	17.67 %
<b>RESTA</b>	1.756	82.33 %

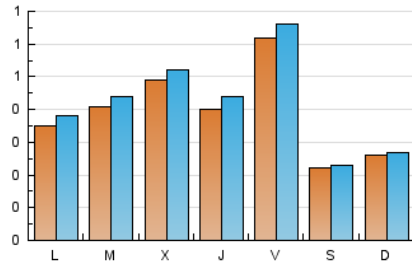
#### 3. Per dia del mes (Nacional)

Dia	N. únics	Visites	Pàgines	Dia	N. únics	Visites	Pàgines	Dia	N. únics	Visites	Pàgines
1	95	100	178	11	20	22	39	21	62	65	86
2	33	37	51	12	35	39	62	22	43	47	65
3	35	36	58	13	64	68	109	23	21	21	29
4	39	43	118	14	40	47	165	24	21	21	34
5	27	33	70	15	54	57	133	25	51	52	73
6	43	45	61	16	13	13	26	26	65	67	93
7	33	36	51	17	25	29	57	27	38	41	56
8	56	58	132	18	31	35	109	28	26	29	36
9	20	21	37	19	36	38	82				
10	21	21	26	20	49	52	97				

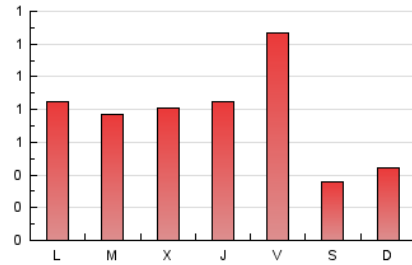
4. Gràfiques (Nacional)

4.1 Per dia de la setmana (promig)

N. únics / Visites (x 100)

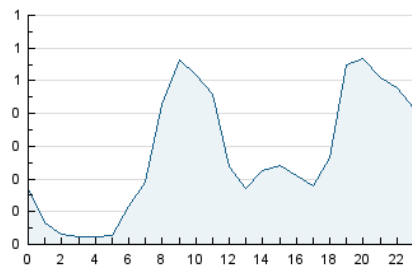


Pàgines (x 100)

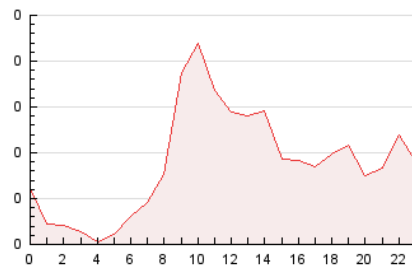


4.2 Per franja horària (promig)

Visites (x 1000)

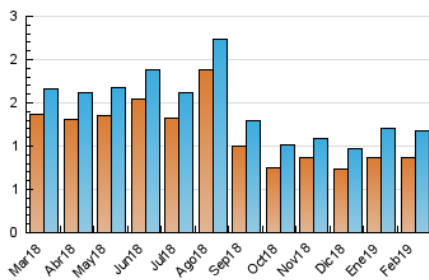


Pàgines (x 1000)

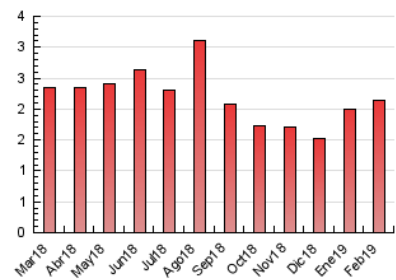


4.3 Per mesos

N. únics / Visites (x 1000)



Pàgines (x 1000)



## 5. Observacions

Este Medio Electrónico de Comunicación ha sido medido por la herramienta Google Analytics de Google

## 6. Definicions bàsiques (Para més informació cal veure Normes Tècniques per al Control dels Mitjans Electrònics de Comunicació)

### Pàgina Vista::

Conjunt de fitxers enviat a un usuari com a resultat d'una petició del mateix rebuda pel servidor. Quan la pàgina està formada per diversos marcs (\*frames), el conjunt dels mateixos tindrà, a l'efecte de \*còmputo, la consideració d'una pàgina unitària.

### Visita:

Una seqüència ininterrompuda de pàgines servides a un usuari vàlid. Si aquest usuari no realitza peticions de pàgines en un període de temps (30 min) la següent petició constituirà l'inici d'una nova visita.

### Navegador Únic:

Total de combinacions úniques d'una adreça IP i un identificador adicional. Els mitjans poden utilitzar cookies o l'Identificador d'Alta de registre.

### Durada Pàgina Vista:

Temps acumulat en segons de totes les pàgines vistes (en visites de dues o més pàgines vistes), dividit pel nombre total de pàgines vistes.

### Durada Visita:

Temps en segons de totes les visites de dues o més pàgines vistes, dividit pel nombre total de dos o més pàgines vistes.

### Tràfic nacional:

Audiència/difusió corresponent a Espanya mesurada sobre la base de les dades de les adreces IP registrades pel sistema de mesurament.

## 7. Opinió

De OJDinteractiva, la divisió de INFORMACIÓN Y CONTROL DE PUBLICACIONES S.A.:

Hem examinat la informació facilitada per l'editor del mitjà electrònic per al període que comprèn la present certificació.

El nostre examen s'ha realitzat d'acord amb les normes i procediments establerts en les Normes Tècniques per al Control dels Mitjans Electrònics de Comunicació.

En la nostra opinió, la present certificació presenta raonablement la difusió/audiència registrada per aquest mitjà electrònic.

### ADVERTENCIA:

La feina de OJDinteractiva, la divisió de INFORMACIÓN Y CONTROL DE PUBLICACIONES S.A (INTROL) es limita a la realització de proves per a la revisió de les dades de recompte subministrats per l'editor amb la finalitat d'expressar una opinió sobre la \*razonabilidad d'aquestes dades d'acord amb les Normes Tècniques per al control dels MEC.

Per tant, INTROL no accepta responsabilitat alguna per les inexactituds o errors que puguin existir en les dades de recompte. Tampoc accepta cap responsabilitat per la falsedat en les dades de recompte rebuts de l'editor, ni per altres dades de mesurament que no estan inclosos en l'anàlisi.

Març - 2019

OJDinteractiva