



INFORMACIÓ Y CONTROL DE PUBLICACIONES, S.A.

Velázquez, 46, 1º Drcha - Tel. 91 435 00 32 Fax 91 435 96 05 - 28001 - MADRID
 Entença, 218 Entr. 7 - Tel 93 439 24 18 Fax 93 419 25 34 - 08029 - BARCELONA

Títol: LAREPUBLICA.CAT - LA-CLAU.NET
URL Primària: www.la-clau.net
Editor: Catmèdia Global, S.L.
Domicili: Fonollar, 14
Ciutat: 08003 BARCELONA
Teléfono: 93 185 61 30
Fax: 93 185 61 31
E-mail:
Clasificació: Notícies i Informació
Sub-Clasificació: Notícies globals i actualitat



1. Xifres totals i promitjos (Nacional i Internacional)

MES - ANY	NAVEGADORS ÚNICS	VISITES	PÀGINES
Gener - 2019	18.415	24.661	35.771
PROMIG DIARI	753	796	1.154
PROMIG DILLUNS-DIVENDRES	777	823	1.213
PROMIG DISSABTE-DIUMENGE	685	718	984
PÀGINES / VISITES	1,45		
DURADA MITJA VISITES	0:00:50		
DURADA MITJA PÀGINES	0:01:51		

2. Seccions (Nacional i Internacional)

	PÀGINES	%
HOME	5.604	15.67 %
RESTA	30.167	84.33 %

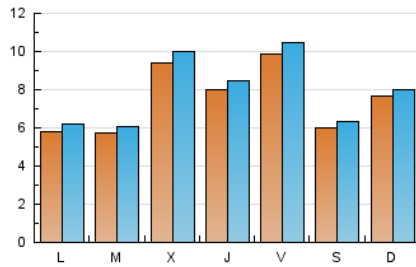
3. Per dia del mes (Nacional i Internacional)

Dia	N. únics	Visites	Pàgines	Dia	N. únics	Visites	Pàgines	Dia	N. únics	Visites	Pàgines
1	565	589	952	11	780	829	1.327	21	790	832	1.293
2	464	493	721	12	650	678	876	22	690	729	1.055
3	513	552	781	13	761	792	1.065	23	1.986	2.082	2.676
4	990	1.049	1.638	14	540	582	861	24	1.089	1.122	1.500
5	465	487	730	15	600	634	922	25	895	955	1.740
6	456	473	645	16	819	883	1.286	26	517	554	866
7	519	561	908	17	1.156	1.211	1.590	27	548	580	862
8	657	685	881	18	1.294	1.367	2.229	28	472	508	825
9	737	782	1.066	19	777	826	1.118	29	368	397	679
10	546	580	832	20	1.302	1.351	1.713	30	706	745	1.024
								31	700	753	1.110

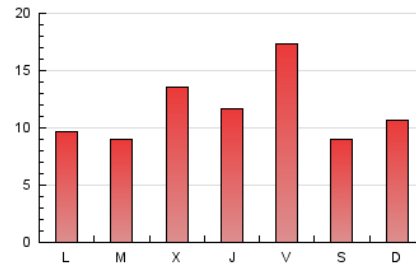
4. Gràfiques (Nacional i Internacional)

4.1 Per dia de la setmana (promig)

N. únics / Visites (x 100)

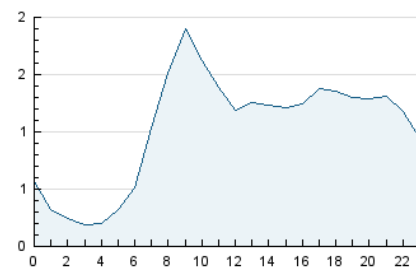


Pàgines (x 100)

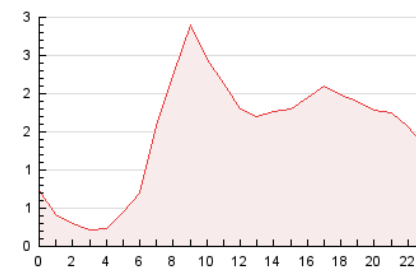


4.2 Per franja horària (promig)

Visites (x 1000)

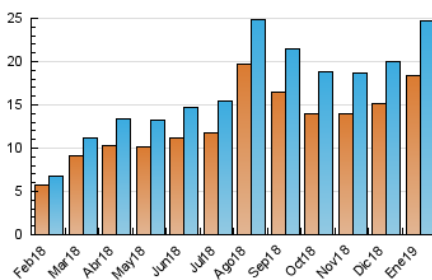


Pàgines (x 1000)

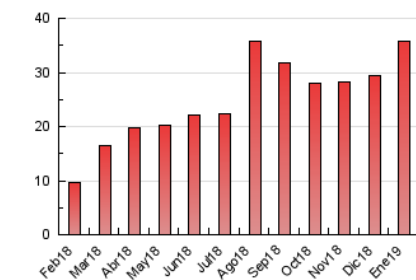


4.3 Per mesos

N. únics / Visites (x 1000)



Pàgines (x 1000)





INFORMACIÓ Y CONTROL DE PUBLICACIONES, S.A.

Velázquez, 46, 1º Drcha - Tel. 91 435 00 32 Fax 91 435 96 05 - 28001 - MADRID
Entença, 218 Entr. 7 - Tel 93 439 24 18 Fax 93 419 25 34 - 08029 - BARCELONA

Anexe - Tràfic Nacional

Títol: LAREPUBLICA.CAT - LA-CLAU.NET
URL Primària: www.la-clau.net
Editor: Catmèdia Global, S.L.
Domicili: Fonollar, 14
Ciutat: 08003 BARCELONA
Telèfon: 93 185 61 30
Fax: 93 185 61 31
E-mail:
Clasificació: Notícies i Informació
Sub-Clasificació: Notícies globals i actualitat



1. Xifres totals i promitjos (Nacional)

MES - ANY	NAVEGADORS ÚNICS	VISITES	PÀGINES
Gener - 2019	870	1.200	1.997
PROMIG DIARI	37	39	64
PROMIG DILLUNS-DIVENDRES	34	36	65
PROMIG DISSABTE-DIUMENGE	47	48	61
PÀGINES / VISITES	1,66		
DURADA MITJA VISITES	0:01:03		
DURADA MITJA PÀGINES	0:01:35		

2. Seccions (Nacional)

	PÀGINES	%
HOME	281	14.07 %
RESTA	1.716	85.93 %

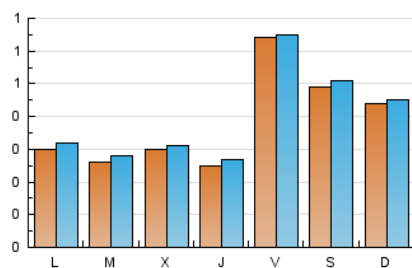
3. Per dia del mes (Nacional)

Dia	N. únics	Visites	Pàgines	Dia	N. únics	Visites	Pàgines	Dia	N. únics	Visites	Pàgines
1	27	29	90	11	43	43	81	21	39	43	78
2	26	27	66	12	25	26	33	22	29	34	53
3	19	19	56	13	20	20	27	23	30	33	59
4	71	72	134	14	21	21	51	24	29	30	42
5	31	34	50	15	32	32	44	25	69	72	143
6	28	28	39	16	24	24	31	26	28	30	48
7	30	31	109	17	25	28	69	27	24	24	40
8	19	19	23	18	71	74	121	28	30	32	40
9	33	35	46	19	111	113	122	29	24	25	43
10	19	20	29	20	105	107	132	30	35	37	49
								31	33	38	49

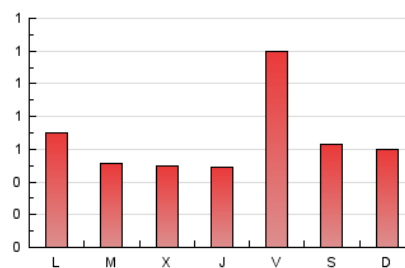
4. Gràfiques (Nacional)

4.1 Per dia de la setmana (promig)

N. únics / Visites (x 100)

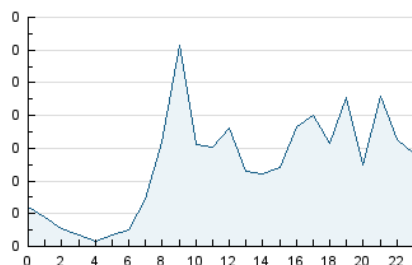


Pàgines (x 100)

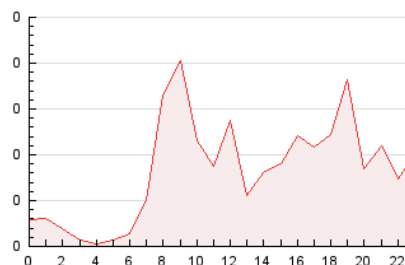


4.2 Per franja horària (promig)

Visites (x 1000)

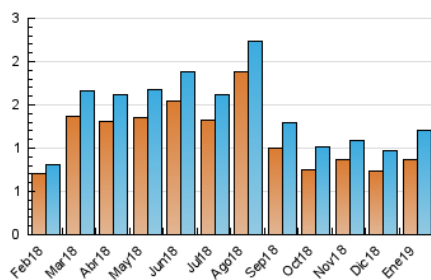


Pàgines (x 1000)

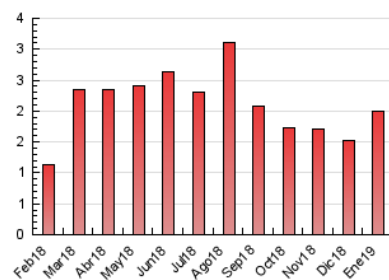


4.3 Per mesos

N. únics / Visites (x 1000)



Pàgines (x 1000)



5. Observacions

Este Medio Electrónico de Comunicación ha sido medido por la herramienta Google Analytics de Google

6. Definicions bàsiques (Para més informació cal veure Normes Tècniques per al Control dels Mitjans Electrònics de Comunicació)

Pàgina Vista::

Conjunt de fitxers enviat a un usuari com a resultat d'una petició del mateix rebuda pel servidor. Quan la pàgina està formada per diversos marcs (*frames), el conjunt dels mateixos tindrà, a l'efecte de *còmputo, la consideració d'una pàgina unitària.

Visita:

Una seqüència ininterrompuda de pàgines servides a un usuari vàlid. Si aquest usuari no realitza peticions de pàgines en un període de temps (30 min) la següent petició constituirà l'inici d'una nova visita.

Navegador Únic:

Total de combinacions úniques d'una adreça IP i un identificador adicional. Els mitjans poden utilitzar cookies o l'Identificador d'Alta de registre.

Durada Pàgina Vista:

Temps acumulat en segons de totes les pàgines vistes (en visites de dues o més pàgines vistes), dividit pel nombre total de pàgines vistes.

Durada Visita:

Temps en segons de totes les visites de dues o més pàgines vistes, dividit pel nombre total de dos o més pàgines vistes.

Tràfic nacional:

Audiència/difusió corresponent a Espanya mesurada sobre la base de les dades de les adreces IP registrades pel sistema de mesurament.

7. Opinió

De OJDinteractiva, la divisió de INFORMACIÓN Y CONTROL DE PUBLICACIONES S.A.:

Hem examinat la informació facilitada per l'editor del mitjà electrònic per al període que comprèn la present certificació.

El nostre examen s'ha realitzat d'acord amb les normes i procediments establerts en les Normes Tècniques per al Control dels Mitjans Electrònics de Comunicació.

En la nostra opinió, la present certificació presenta raonablement la difusió/audiència registrada per aquest mitjà electrònic.

ADVERTENCIA:

La feina de OJDinteractiva, la divisió de INFORMACIÓN Y CONTROL DE PUBLICACIONES S.A (INTROL) es limita a la realització de proves per a la revisió de les dades de recompte subministrats per l'editor amb la finalitat d'expressar una opinió sobre la *razonabilidad d'aquestes dades d'acord amb les Normes Tècniques per al control dels MEC.

Per tant, INTROL no accepta responsabilitat alguna per les inexactituds o errors que puguin existir en les dades de recompte. Tampoc accepta cap responsabilitat per la falsedat en les dades de recompte rebuts de l'editor, ni per altres dades de mesurament que no estan inclosos en l'anàlisi.

Febrer - 2019

OJDinteractiva