



INFORMACIÓN Y CONTROL DE PUBLICACIONES, S.A.

Velázquez, 46, 1º Drcha - Tel. 91 435 00 32 Fax 91 435 96 05 - 28001 - MADRID
 Entença, 218 Entr. 7 - Tel 93 439 24 18 Fax 93 419 25 34 - 08029 - BARCELONA

Títol: VIUREALSPIRINEUS.CAT
URL Primària: www.viurealspirineus.cat
Editor: Plandora, S.C.P.
Domicili: Plaça Manuel Bertrand, 2, 1 A
Ciutat: 25230 MOLLERUSSA
Teléfono: 973 60 63 29
Fax:
E-mail:
Clasificació: Notícies i Informació
Sub-Clasificació: Notícies globals i actualitat

viure als pirineus

1. Xifres totals i promitjos (Nacional i Internacional)

MES - ANY	NAVEGADORS ÚNICS	VISITES	PÀGINES
Desembre - 2020	23.661	39.310	57.056
PROMIG DIARI	1.102	1.268	1.841
PROMIG DILLUNS-DIVENDRES	1.133	1.309	1.916
PROMIG DISSABTE-DIUMENGE	1.014	1.151	1.623
PÀGINES / VISITES	1,45		
DURADA MITJA VISITES	0:02:38		
DURADA MITJA PÀGINES	0:05:50		

2. Seccions (Nacional i Internacional)

	PÀGINES	%
HOME	0	0 %
RESTA	57.056	100.00 %

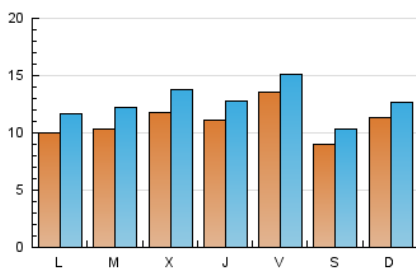
3. Per dia del mes (Nacional i Internacional)

Dia	N. únics	Visites	Pàgines	Dia	N. únics	Visites	Pàgines	Dia	N. únics	Visites	Pàgines
1	819	948	1.630	11	2.491	2.704	3.704	21	868	1.020	1.453
2	1.247	1.442	2.412	12	1.226	1.382	1.947	22	1.256	1.555	2.103
3	882	985	1.546	13	1.006	1.115	1.574	23	1.159	1.425	1.980
4	776	876	1.488	14	1.409	1.631	2.432	24	577	747	1.064
5	527	593	1.013	15	1.170	1.364	2.128	25	498	627	847
6	1.009	1.133	1.653	16	1.565	1.728	2.445	26	709	855	1.162
7	1.022	1.150	1.913	17	1.518	1.687	2.358	27	1.512	1.712	2.267
8	1.351	1.490	2.170	18	1.645	1.826	2.551	28	689	867	1.202
9	1.305	1.464	2.255	19	1.125	1.286	1.850	29	572	772	1.165
10	2.169	2.409	3.283	20	999	1.128	1.518	30	639	835	1.195
								31	429	554	748

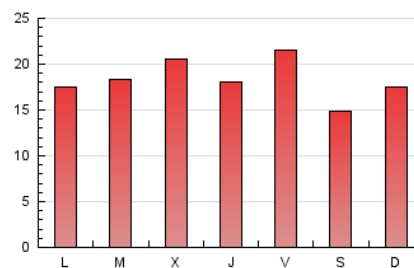
4. Gràfiques (Nacional i Internacional)

4.1 Per dia de la setmana (promig)

N. únics / Visites (x 100)

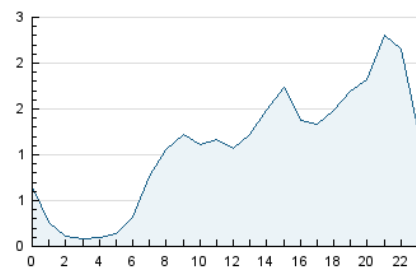


Pàgines (x 100)

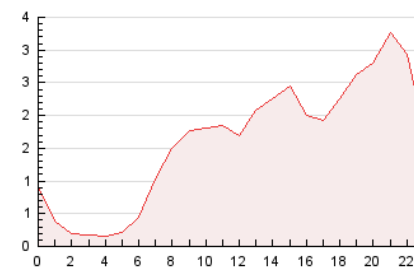


4.2 Per franja horària (promig)

Visites (x 1000)

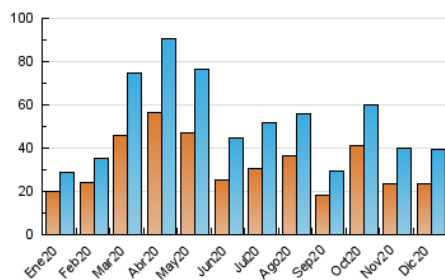


Pàgines (x 1000)

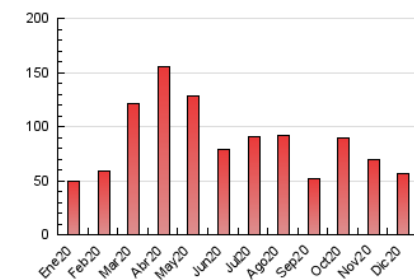


4.3 Per mesos

N. únics / Visites (x 1000)



Pàgines (x 1000)





INFORMACIÓN Y CONTROL DE PUBLICACIONES, S.A.

Velázquez, 46, 1º Drcha - Tel. 91 435 00 32 Fax 91 435 96 05 - 28001 - MADRID
 Entença, 218 Entr. 7 - Tel 93 439 24 18 Fax 93 419 25 34 - 08029 - BARCELONA

Anexe - Tràfic Nacional

Títol: VIUREALSPIRINEUS.CAT
URL Primària: www.viurealspirineus.cat
Editor: Plandora, S.C.P.
Domicili: Plaça Manuel Bertrand, 2, 1 A
Ciutat: 25230 MOLLERUSSA
Teléfono: 973 60 63 29
Fax:
E-mail:
Clasificació: Notícies i Informació
Sub-Clasificació: Notícies globals i actualitat

1. Xifres totals i promitjos (Nacional)

MES - ANY	NAVEGADORS ÚNICS	VISITES	PÀGINES
Desembre - 2020	19.972	34.313	50.715
PROMIG DIARI	962	1.107	1.636
PROMIG DILLUNS-DIVENDRES	983	1.137	1.697
PROMIG DISSABTE-DIUMENGE	899	1.020	1.461
PÀGINES / VISITES	1,48		
DURADA MITJA VISITES	0:02:43		
DURADA MITJA PÀGINES	0:05:41		

2. Seccions (Nacional)

	PÀGINES	%
HOME	0	0 %
RESTA	50.715	100.00 %

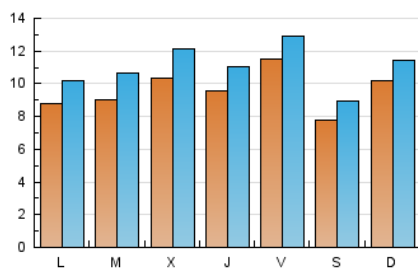
3. Per dia del mes (Nacional)

Dia	N. únics	Visites	Pàgines	Dia	N. únics	Visites	Pàgines	Dia	N. únics	Visites	Pàgines
1	708	829	1.498	11	2.162	2.358	3.296	21	725	855	1.240
2	1.108	1.292	2.198	12	1.070	1.218	1.749	22	1.071	1.315	1.832
3	762	857	1.328	13	903	1.007	1.451	23	984	1.178	1.713
4	681	774	1.245	14	1.262	1.467	2.199	24	505	620	921
5	458	520	860	15	1.012	1.197	1.936	25	451	532	737
6	910	1.028	1.536	16	1.425	1.580	2.272	26	637	738	1.018
7	900	1.023	1.763	17	1.406	1.567	2.197	27	1.416	1.575	2.107
8	1.212	1.346	1.986	18	1.325	1.488	2.091	28	631	742	1.065
9	1.119	1.270	1.969	19	940	1.098	1.622	29	504	657	1.007
10	1.721	1.944	2.742	20	854	976	1.347	30	550	743	1.080
								31	396	519	710

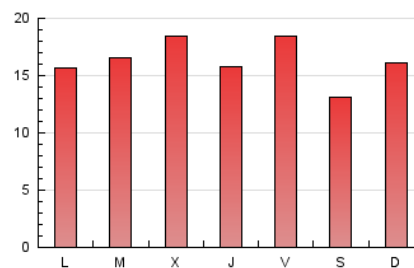
4. Gràfiques (Nacional)

4.1 Per dia de la setmana (promig)

N. únics / Visites (x 100)

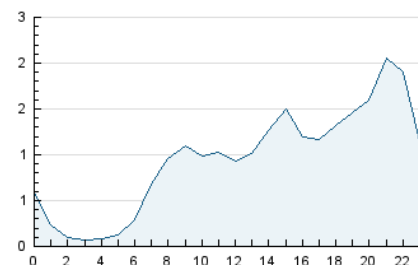


Pàgines (x 100)

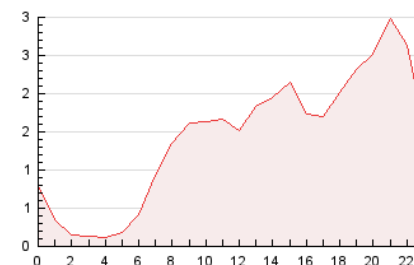


4.2 Per franja horària (promig)

Visites (x 1000)

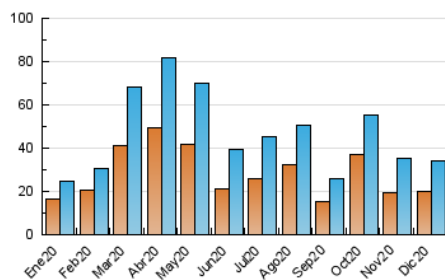


Pàgines (x 1000)

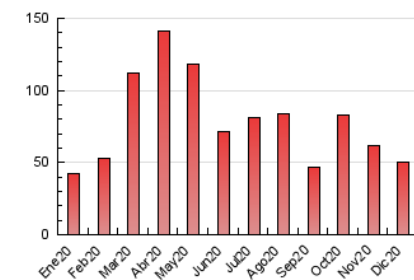


4.3 Per mesos

N. únics / Visites (x 1000)



Pàgines (x 1000)



5. Observacions

Este Medio Electrónico de Comunicación ha sido medido por la herramienta Google Analytics de Google

6. Definicions bàsiques (Para més informació cal veure Normes Tècniques per al Control dels Mitjans Electrònics de Comunicació)

Pàgina Vista::

Conjunt de fitxers enviat a un usuari com a resultat d'una petició del mateix rebuda pel servidor. Quan la pàgina està formada per diversos marcs (*frames), el conjunt dels mateixos tindrà, a l'efecte de *còmputo, la consideració d'una pàgina unitària.

Visita:

Una seqüència ininterrompuda de pàgines servides a un usuari vàlid. Si aquest usuari no realitza peticions de pàgines en un període de temps (30 min) la següent petició constituirà l'inici d'una nova visita.

Navegador Únic:

Total de combinacions úniques d'una adreça IP i un identificador adicional. Els mitjans poden utilitzar cookies o l'Identificador d'Alta de registre.

Durada Pàgina Vista:

Temps acumulat en segons de totes les pàgines vistes (en visites de dues o més pàgines vistes), dividit pel nombre total de pàgines vistes.

Durada Visita:

Temps en segons de totes les visites de dues o més pàgines vistes, dividit pel nombre total de dos o més pàgines vistes.

Tràfic nacional:

Audiència/difusió corresponent a Espanya mesurada sobre la base de les dades de les adreces IP registrades pel sistema de mesurament.

7. Opinió

De OJDinteractiva, la divisió de INFORMACIÓN Y CONTROL DE PUBLICACIONES S.A.:

Hem examinat la informació facilitada per l'editor del mitjà electrònic per al període que comprèn la present certificació.

El nostre examen s'ha realitzat d'acord amb les normes i procediments establerts en les Normes Tècniques per al Control dels Mitjans Electrònics de Comunicació.

En la nostra opinió, la present acta presenta raonablement la difusió/audiència registrada per aquest mitjà electrònic.

ADVERTENCIA:

La feina de OJDinteractiva, la divisió de INFORMACIÓN Y CONTROL DE PUBLICACIONES S.A (INTROL) es limita a la realització de proves per a la revisió de les dades de recompte subministrats per l'editor amb la finalitat d'expressar una opinió sobre la *razonabilidad d'aquestes dades d'acord amb les Normes Tècniques per al control dels MEC.

Per tant, INTROL no accepta responsabilitat alguna per les inexactituds o errors que puguin existir en les dades de recompte. Tampoc accepta cap responsabilitat per la falsedat en les dades de recompte rebuts de l'editor, ni per altres dades de mesurament que no estan inclosos en l'anàlisi.

- 2020

OJDinteractiva