



INFORMACIÓN Y CONTROL DE PUBLICACIONES, S.A.

Velázquez, 46, 1º Drcha - Tel. 91 435 00 32 Fax 91 435 96 05 - 28001 - MADRID
 Entença, 218 Entr. 7 - Tel 93 439 24 18 Fax 93 419 25 34 - 08029 - BARCELONA

Títol: VIUREALSPIRINEUS.CAT
URL Primària: www.viurealspirineus.cat
Editor: Plandora, S.C.P.
Domicili: Plaça Manuel Bertrand, 2, 1 A
Ciutat: 25230 MOLLERUSSA
Teléfono: 973 60 63 29
Fax:
E-mail:
Clasificació: Notícies i Informació
Sub-Clasificació: Notícies globals i actualitat

viure als pirineus

1. Xifres totals i promitjos (Nacional i Internacional)

MES - ANY	NAVEGADORS ÚNICS	VISITES	PÀGINES
Octubre - 2019	11.499	16.562	30.925
PROMIG DIARI	486	534	998
PROMIG DILLUNS-DIVENDRES	522	575	1.082
PROMIG DISSABTE-DIUMENGE	381	416	755
PAGINES / VISITES	1,87		
DURADA MITJA VISITES	0:04:16		
DURADA MITJA PAGINES	0:04:55		

2. Seccions (Nacional i Internacional)

	PÀGINES	%
HOME	4.360	14.10 %
RESTA	26.565	85.90 %

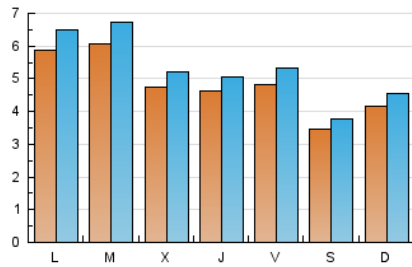
3. Per dia del mes (Nacional i Internacional)

Dia	N. únics	Visites	Pàgines	Dia	N. únics	Visites	Pàgines	Dia	N. únics	Visites	Pàgines
1	587	663	1.273	11	423	484	907	21	852	940	1.728
2	671	744	1.336	12	341	363	574	22	1.179	1.306	2.489
3	343	380	673	13	278	316	523	23	611	668	1.251
4	681	754	1.352	14	305	330	631	24	444	494	896
5	427	471	1.016	15	412	462	990	25	555	599	1.065
6	521	565	1.063	16	285	316	660	26	414	450	828
7	768	848	1.628	17	447	478	835	27	380	420	716
8	541	595	1.130	18	269	289	538	28	430	481	1.036
9	490	544	948	19	203	221	365	29	322	345	744
10	405	452	890	20	481	522	954	30	307	342	593
								31	679	720	1.293

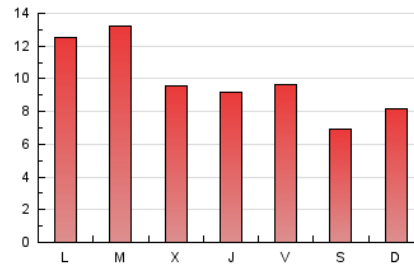
4. Gràfiques (Nacional i Internacional)

4.1 Per dia de la setmana (promig)

N. únics / Visites (x 100)



Pàgines (x 100)

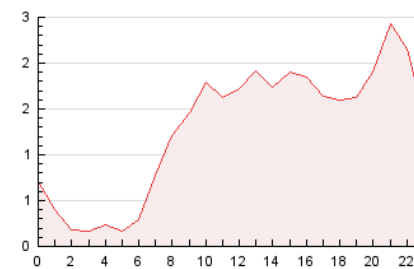


4.2 Per franja horària (promig)

Visites (x 1000)

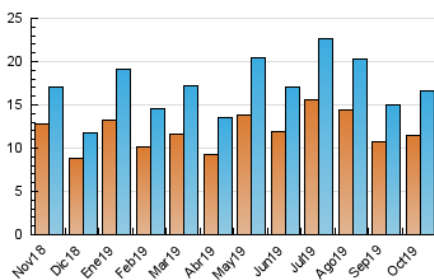


Pàgines (x 1000)

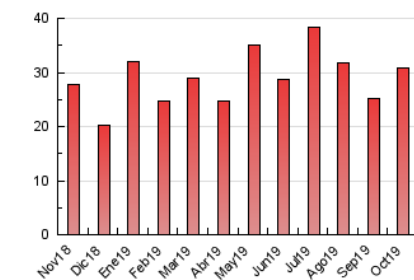


4.3 Per mesos

N. únics / Visites (x 1000)



Pàgines (x 1000)





INFORMACIÓN Y CONTROL DE PUBLICACIONES, S.A.

Velázquez, 46, 1º Drcha - Tel. 91 435 00 32 Fax 91 435 96 05 - 28001 - MADRID
 Entença, 218 Entr. 7 - Tel 93 439 24 18 Fax 93 419 25 34 - 08029 - BARCELONA

Anexe - Tràfic Nacional

Títol: VIUREALSPIRINEUS.CAT
URL Primària: www.viurealspirineus.cat
Editor: Plandora, S.C.P.
Domicili: Plaça Manuel Bertrand, 2, 1 A
Ciutat: 25230 MOLLERUSSA
Teléfono: 973 60 63 29
Fax:
E-mail:
Clasificació: Notícies i Informació
Sub-Clasificació: Notícies globals i actualitat

viure **als** pirineus

1. Xifres totals i promitjos (Nacional)

MES - ANY	NAVEGADORS ÚNICS	VISITES	PÀGINES
Octubre - 2019	9.982	14.617	27.847
PROMIG DIARI	426	472	898
PROMIG DILLUNS-DIVENDRES	456	505	970
PROMIG DISSABTE-DIUMENGE	341	375	691
PÀGINES / VISITES	1,91		
DURADA MITJA VISITES	0:04:23		
DURADA MITJA PÀGINES	0:04:51		

2. Seccions (Nacional)

	PÀGINES	%
HOME	4.004	14.38 %
RESTA	23.843	85.62 %

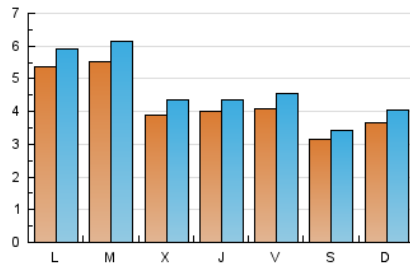
3. Per dia del mes (Nacional)

Dia	N. únics	Visites	Pàgines	Dia	N. únics	Visites	Pàgines	Dia	N. únics	Visites	Pàgines
1	520	591	1.146	11	381	440	793	21	785	870	1.611
2	519	590	1.166	12	315	336	540	22	1.099	1.221	2.301
3	310	345	619	13	257	295	473	23	559	611	1.147
4	608	676	1.224	14	265	289	568	24	412	453	823
5	393	433	969	15	366	414	924	25	406	445	867
6	447	491	966	16	251	277	556	26	377	413	767
7	695	768	1.487	17	302	328	665	27	343	378	658
8	480	529	1.051	18	241	261	498	28	393	432	933
9	342	391	755	19	176	190	316	29	293	314	648
10	372	418	811	20	422	461	837	30	281	314	537
								31	608	643	1.191

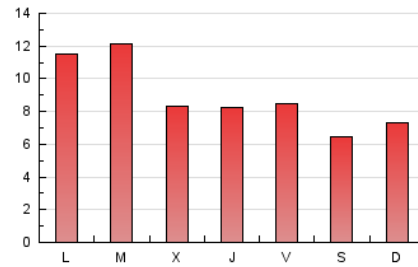
4. Gràfiques (Nacional)

4.1 Per dia de la setmana (promig)

N. únics / Visites (x 100)

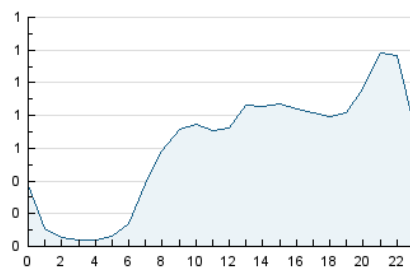


Pàgines (x 100)

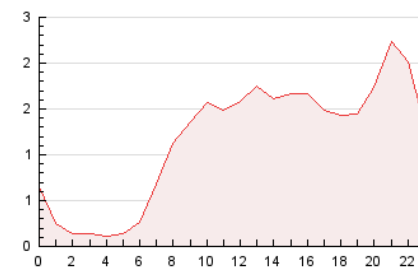


4.2 Per franja horària (promig)

Visites (x 1000)

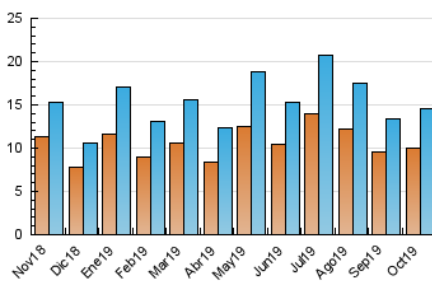


Pàgines (x 1000)

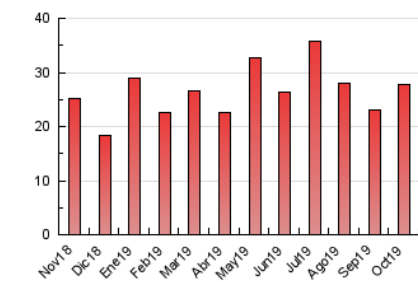


4.3 Per mesos

N. únics / Visites (x 1000)



Pàgines (x 1000)



5. Observacions

Este Medio Electrónico de Comunicación ha sido medido por la herramienta Google Analytics de Google

6. Definicions bàsiques (Para més informació cal veure Normes Tècniques per al Control dels Mitjans Electrònics de Comunicació)

Pàgina Vista::

Conjunt de fitxers enviat a un usuari com a resultat d'una petició del mateix rebuda pel servidor. Quan la pàgina està formada per diversos marcs (*frames), el conjunt dels mateixos tindrà, a l'efecte de *còmputo, la consideració d'una pàgina unitària.

Visita:

Una seqüència ininterrompuda de pàgines servides a un usuari vàlid. Si aquest usuari no realitza peticions de pàgines en un període de temps (30 min) la següent petició constituirà l'inici d'una nova visita.

Navegador Únic:

Total de combinacions úniques d'una adreça IP i un identificador adicional. Els mitjans poden utilitzar cookies o l'Identificador d'Alta de registre.

Durada Pàgina Vista:

Temps acumulat en segons de totes les pàgines vistes (en visites de dues o més pàgines vistes), dividit pel nombre total de pàgines vistes.

Durada Visita:

Temps en segons de totes les visites de dues o més pàgines vistes, dividit pel nombre total de dos o més pàgines vistes.

Tràfic nacional:

Audiència/difusió corresponent a Espanya mesurada sobre la base de les dades de les adreces IP registrades pel sistema de mesurament.

7. Opinió

De OJDinteractiva, la divisió de INFORMACIÓN Y CONTROL DE PUBLICACIONES S.A.:

Hem examinat la informació facilitada per l'editor del mitjà electrònic per al període que comprèn la present certificació.

El nostre examen s'ha realitzat d'acord amb les normes i procediments establerts en les Normes Tècniques per al Control dels Mitjans Electrònics de Comunicació.

En la nostra opinió, la present acta presenta raonablement la difusió/audiència registrada per aquest mitjà electrònic.

ADVERTENCIA:

La feina de OJDinteractiva, la divisió de INFORMACIÓN Y CONTROL DE PUBLICACIONES S.A (INTROL) es limita a la realització de proves per a la revisió de les dades de recompte subministrats per l'editor amb la finalitat d'expressar una opinió sobre la *razonabilidad d'aquestes dades d'acord amb les Normes Tècniques per al control dels MEC.

Per tant, INTROL no accepta responsabilitat alguna per les inexactituds o errors que puguin existir en les dades de recompte. Tampoc accepta cap responsabilitat per la falsedat en les dades de recompte rebuts de l'editor, ni per altres dades de mesurament que no estan inclosos en l'anàlisi.

Novembre - 2019

OJDinteractiva