



INFORMACIÓN Y CONTROL DE PUBLICACIONES, S.A.

Velázquez, 46, 1º Drcha - Tel. 91 435 00 32 Fax 91 435 96 05 - 28001 - MADRID
 Entença, 218 Entr. 7 - Tel 93 439 24 18 Fax 93 419 25 34 - 08029 - BARCELONA

Títol: VIUREALSPIRINEUS.CAT
URL Primària: www.viurealspirineus.cat
Editor: Plandora, S.C.P.
Domicili: Plaça Manuel Bertrand, 2, 1 A
Ciutat: 25230 MOLLERUSSA
Teléfono: 973 60 63 29
Fax:
E-mail:
Clasificació: Notícies i Informació
Sub-Clasificació: Notícies globals i actualitat

viure als pirineus

1. Xifres totals i promitjos (Nacional i Internacional)

MES - ANY	NAVEGADORS ÚNICS	VISITES	PÀGINES
Maig - 2020	46.830	76.422	128.464
PROMIG DIARI	2.225	2.465	4.144
PROMIG DILLUNS-DIVENDRES	2.237	2.481	4.162
PROMIG DISSABTE-DIUMENGE	2.200	2.432	4.107
PÀGINES / VISITES	1,68		
DURADA MITJA VISITES	0:02:28		
DURADA MITJA PÀGINES	0:03:37		

2. Seccions (Nacional i Internacional)

	PÀGINES	%
HOME	9.031	7.03 %
RESTA	119.433	92.97 %

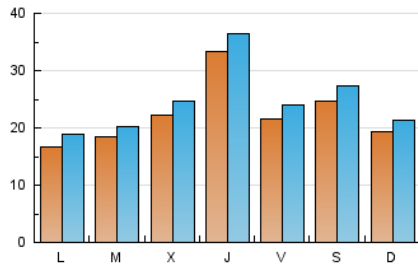
3. Per dia del mes (Nacional i Internacional)

Dia	N. únics	Visites	Pàgines	Dia	N. únics	Visites	Pàgines	Dia	N. únics	Visites	Pàgines
1	1.675	1.816	3.194	11	1.745	1.982	3.550	21	816	936	1.748
2	1.531	1.673	2.755	12	2.422	2.624	4.393	22	1.462	1.655	3.200
3	1.627	1.741	2.767	13	4.530	4.962	7.686	23	1.684	1.881	3.108
4	1.727	1.918	3.275	14	9.033	9.672	13.885	24	1.668	1.861	3.180
5	1.676	1.896	3.398	15	2.188	2.451	4.070	25	2.053	2.347	4.358
6	2.249	2.541	4.148	16	2.199	2.415	4.177	26	2.277	2.495	4.094
7	2.303	2.580	4.595	17	2.120	2.354	4.206	27	1.256	1.380	2.268
8	3.513	3.950	6.787	18	1.148	1.304	2.350	28	1.148	1.367	2.595
9	5.371	6.004	10.103	19	959	1.081	2.322	29	1.907	2.130	3.727
10	3.128	3.470	5.724	20	897	1.012	1.755	30	1.506	1.647	2.869
								31	1.163	1.277	2.177

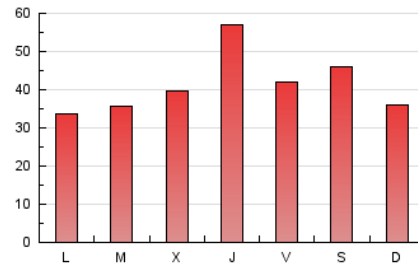
4. Gràfiques (Nacional i Internacional)

4.1 Per dia de la setmana (promig)

N. únics / Visites (x 100)

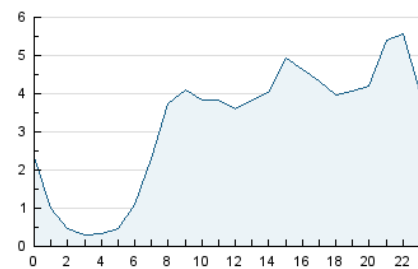


Pàgines (x 100)

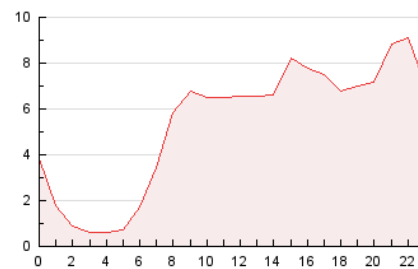


4.2 Per franja horària (promig)

Visites (x 1000)

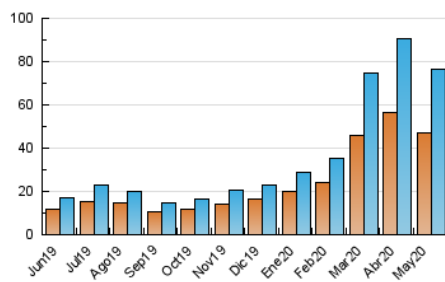


Pàgines (x 1000)

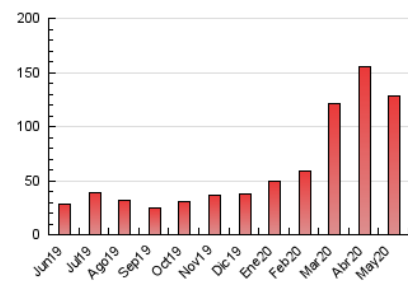


4.3 Per mesos

N. únics / Visites (x 1000)



Pàgines (x 1000)





INFORMACIÓN Y CONTROL DE PUBLICACIONES, S.A.

Velázquez, 46, 1º Drcha - Tel. 91 435 00 32 Fax 91 435 96 05 - 28001 - MADRID
 Entença, 218 Entr. 7 - Tel 93 439 24 18 Fax 93 419 25 34 - 08029 - BARCELONA

Anexe - Tràfic Nacional

Títol: VIUREALSPIRINEUS.CAT
URL Primària: www.viurealspirineus.cat
Editor: Plandora, S.C.P.
Domicili: Plaça Manuel Bertrand, 2, 1 A
Ciutat: 25230 MOLLERUSSA
Teléfono: 973 60 63 29
Fax:
E-mail:
Clasificació: Notícies i Informació
Sub-Clasificació: Notícies globals i actualitat

viure^{als}pirineus

1. Xifres totals i promitjos (Nacional)

MES - ANY	NAVEGADORS ÚNICS	VISITES	PÀGINES
Maig - 2020	41.850	70.023	118.655
PROMIG DIARI	2.029	2.259	3.828
PROMIG DILLUNS-DIVENDRES	2.056	2.288	3.860
PROMIG DISSABTE-DIUMENGE	1.974	2.197	3.760
PÀGINES / VISITES	1,69		
DURADA MITJA VISITES	0:02:30		
DURADA MITJA PÀGINES	0:03:36		

2. Seccions (Nacional)

	PÀGINES	%
HOME	8.291	6.99 %
RESTA	110.364	93.01 %

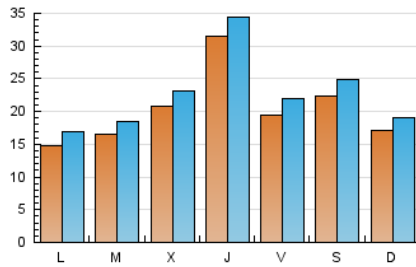
3. Per dia del mes (Nacional)

Dia	N. únics	Visites	Pàgines	Dia	N. únics	Visites	Pàgines	Dia	N. únics	Visites	Pàgines
1	1.503	1.639	2.893	11	1.565	1.792	3.285	21	722	837	1.602
2	1.385	1.518	2.532	12	2.242	2.440	4.124	22	1.330	1.514	2.977
3	1.468	1.577	2.534	13	4.298	4.718	7.364	23	1.511	1.704	2.884
4	1.544	1.727	3.026	14	8.766	9.364	13.384	24	1.332	1.509	2.645
5	1.431	1.635	2.938	15	2.017	2.272	3.846	25	1.766	2.045	3.908
6	2.059	2.330	3.842	16	2.003	2.211	3.903	26	2.093	2.300	3.770
7	2.054	2.325	4.107	17	1.919	2.147	3.915	27	1.130	1.247	2.075
8	3.220	3.635	6.221	18	1.025	1.174	2.100	28	1.032	1.247	2.428
9	4.997	5.605	9.473	19	871	990	2.148	29	1.684	1.894	3.403
10	2.833	3.161	5.235	20	815	928	1.617	30	1.266	1.401	2.515
								31	1.029	1.137	1.961

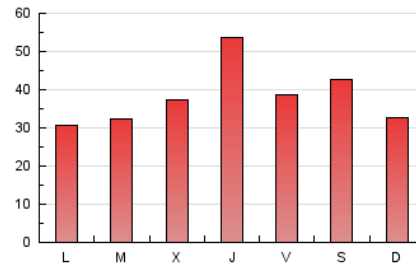
4. Gràfiques (Nacional)

4.1 Per dia de la setmana (promig)

N. únics / Visites (x 100)

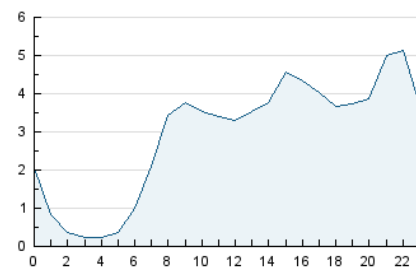


Pàgines (x 100)

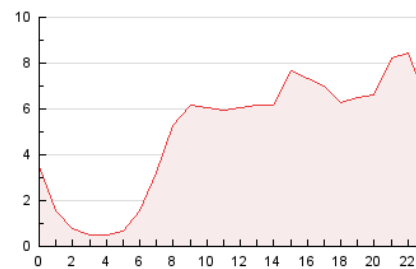


4.2 Per franja horària (promig)

Visites (x 1000)

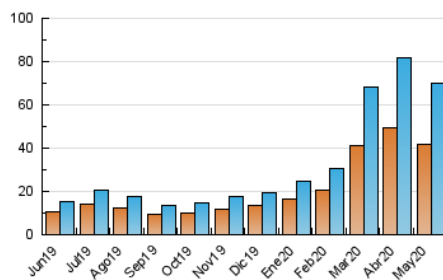


Pàgines (x 1000)

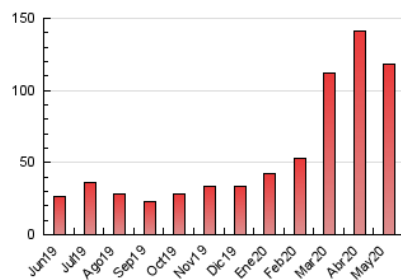


4.3 Per mesos

N. únics / Visites (x 1000)



Pàgines (x 1000)



5. Observacions

Este Medio Electrónico de Comunicación ha sido medido por la herramienta Google Analytics de Google

6. Definicions bàsiques (Para més informació cal veure Normes Tècniques per al Control dels Mitjans Electrònics de Comunicació)

Pàgina Vista::

Conjunt de fitxers enviat a un usuari com a resultat d'una petició del mateix rebuda pel servidor. Quan la pàgina està formada per diversos marcs (*frames), el conjunt dels mateixos tindrà, a l'efecte de *còmputo, la consideració d'una pàgina unitària.

Visita:

Una seqüència ininterrompuda de pàgines servides a un usuari vàlid. Si aquest usuari no realitza peticions de pàgines en un període de temps (30 min) la següent petició constituirà l'inici d'una nova visita.

Navegador Únic:

Total de combinacions úniques d'una adreça IP i un identificador adicional. Els mitjans poden utilitzar cookies o l'Identificador d'Alta de registre.

Durada Pàgina Vista:

Temps acumulat en segons de totes les pàgines vistes (en visites de dues o més pàgines vistes), dividit pel nombre total de pàgines vistes.

Durada Visita:

Temps en segons de totes les visites de dues o més pàgines vistes, dividit pel nombre total de dos o més pàgines vistes.

Tràfic nacional:

Audiència/difusió corresponent a Espanya mesurada sobre la base de les dades de les adreces IP registrades pel sistema de mesurament.

7. Opinió

De OJDinteractiva, la divisió de INFORMACIÓN Y CONTROL DE PUBLICACIONES S.A.:

Hem examinat la informació facilitada per l'editor del mitjà electrònic per al període que comprèn la present certificació.

El nostre examen s'ha realitzat d'acord amb les normes i procediments establerts en les Normes Tècniques per al Control dels Mitjans Electrònics de Comunicació.

En la nostra opinió, la present acta presenta raonablement la difusió/audiència registrada per aquest mitjà electrònic.

ADVERTENCIA:

La feina de OJDinteractiva, la divisió de INFORMACIÓN Y CONTROL DE PUBLICACIONES S.A (INTROL) es limita a la realització de proves per a la revisió de les dades de recompte subministrats per l'editor amb la finalitat d'expressar una opinió sobre la *razonabilidad d'aquestes dades d'acord amb les Normes Tècniques per al control dels MEC.

Per tant, INTROL no accepta responsabilitat alguna per les inexactituds o errors que puguin existir en les dades de recompte. Tampoc accepta cap responsabilitat per la falsedat en les dades de recompte rebuts de l'editor, ni per altres dades de mesurament que no estan inclosos en l'anàlisi.

Juny - 2020

OJDinteractiva